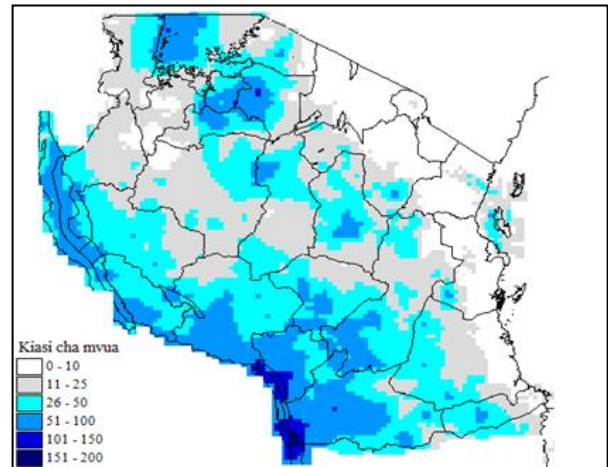


### Muhtasari

- Wakulima katika maeneo mengi yanayopata msimu mmoja wa mvua wanaendelea na palizi
- Wakulima katika maeneo yanayopata mvua za Masika wanaandaa mashamba kwa ajili ya msimu wa mvua unaotarajiwa kuanza wiki ya nne ya mwezi wa pili.

### MIFUMO YA HALI YA HEWA KATIKA KIPINDI CHA FEBRUARI 11-20, 2019

Katika kipindi hiki, migandamizo mikubwa ya hewa iliyopo kaskazini mwa dunia (Azore na Siberia) iliendelea kuimarika wakati ile iliyopo kusini (St. Helena na Mascarene) iliendelea kudhoofika. Hali hii ilipelekea kuendelea kusukumwa kwa ukanda wa mvua (ITCZ) kuelekea kusini hadi kufika katika nchi yetu. Joto la bahari la juu ya wastani lilipimwa katika eneo la kusini magharibi mwa bahari ya Hindi hali iliyosababisha kutokea kwa mgandamizo mdogo wa hewa katika rasi ya Msumbiji na kusababisha ongezeko la mvua katika maeneo ya kusini mwa nchi yetu. Kwa upande mwingine, joto la bahari la wastani hadi chini kidogo ya wastani lilipimwa eneo la kusini mashariki mwa bahari ya Atlantiki (karibu na pwani ya Angola). Hali hii ilipelekea kuvuma kwa upepo wenye unyevunyevu kutoka magharibi ya misitu ya Congo.



Kielelezo: Kiasi cha mvua katika kipindi cha Februari 11- 20, 2018

### MWENENDO WA MVUA KATIKA KIPINDI CHA FEBRUARI 11-20, 2019

Katika kipindi cha siku kumi zilizopita, baadhi ya maeneo mengi yanayopata mvua za msimu mmoja kwa mwaka yaliendelea kupata mvua za zaidi ya mm 100 katika maeneo madogo ya pembezoni mwa ziwa Nyasa katika mkoa wa Ruvuma na Njombe. Hata hivyo maeneo yanayopata za misimu miwili ya mvua yalipata mvua za nje ya msimu kati ya milimita 26 - 100 katika baadhi ya maeneo yanayozunguka kanda ya ziwa Viktoria hususan mkoa wa Shinyanga, Simiyu, Mara na Kagera kama inavyoonekana kwenye kielelezo.

### TATHMINI YA HALI YA KILIMO KATIKA KIPINDI CHA FEBRUARI 11-20, 2019

Mvua za msimu zinazoendelea zimesaidia kuongeza unyevunyevu kwenye udongo kwa ajili ya ukuaji wa mazao na malisho kwa maeneo mengi yanayopata msimu mmoja wa mvua. Wakulima wa maeneo haya walikuwa wanapalilia na kuweka mbolea. Zao la mahindi lilikuwa katika ngazi ya jani la tisa na katika hali nzuri. Hata hivyo, katika maeneo mengi ya yanayopata misimu miwili ya mvua wakulima wanaendela na shughuli za kuvuna na maandalizi ya mashamba kwa msimu wa Masika unaotarajiwa kuanza katika wa wiki ya nne ya mwezi Februari. Upatikanaji wa maji na malisho kwa mifugo umeboreka katika maeneo mengi ya nchi.

### HALI YA MAJI ILIVYOKUWA KATIKA KIPINDI CHA FEBRUARI 11-20, 2019

**K**ina cha maji katika mabwawa na mtiririko wa maji katika mito viliendelea kuongezeka katika maeneo mengi ya nchi kutokana na msimu wa mvua unaoendelea

### MIFUMO YA HALI YA HEWA INAVYOTARAJIWA KATIKA KIPINDI CHA FEBRUARI 21-28, 2019

**K**atika kipindi hiki, migandamizo mikubwa ya hewa iliyopo kaskazini mwa dunia (Azore na Siberia) inatarajiwa kuendelea kuimarika wakati ile iliyopo kusini (St. Helena na Mascarene) inatarajiwa kuendelea kudhoofika. Hali hii inatarajiwa kuendelea kusababisha ukanda wa mvua (ITCZ) kubaki kusini katika nchi yetu. Joto la bahari la juu ya wastani linatarajiwa kuendelea katika eneo la kusini magharibi mwa bahari ya Hindi hali inayotarajiwa kusababisha kutokea kwa vimbunga ambavyo vitaweza kusababisha ongezeko la mvua katika maeneo ya nchi yetu. Joto la bahari la wastani hadi chini ya wastani linatarajiwa katika eneo la Kusini mashariki mwa bahari ya Atlantiki (karibu na pwani ya Angola). Hali hii inatarajiwa kupelekea upepo kuvuma kutoka magharibi hivyo kuimarisha mifumo ya mvua katika maeneo mengi ya nchi.

### HALI YA HEWA INAVYOTARAJIWA KATIKA KIPINDI CHA FEBRUARI 21-28, 2019

**K**atika kipindi cha siku kumi zijazo **Kanda ya ziwa Victoria (mikoa ya Kagera, Geita, Shinyanga, Mwanza, Simiyu na Mara) na magharibi mwa nchi (Mikoa ya Kigoma, Katavi na Tabora)** inatarajiwa kuwa na mvua zinazoambatana na ngurumo katika baadhi ya maeneo.

**Pwani ya kaskazini (mikoa ya Tanga, Maeneo ya kaskazini mwa Morogoro, Pwani na Dar es Salaam pamoja na visiwa vya Unguja na Pemba) na nyanda za juu kaskazini mashariki (mikoa ya Arusha, Manyara na Kilimanjaro)** inatarajiwa kuwa na mvua katika maeneo machache.

**Kanda ya kati (mikoa ya Dodoma na Singida)** inatarajiwa kuwa na mvua zinazoambatana na ngurumo pamoja na vipindi vifupi vya upepo mkali katika maeneo machache.

**Pwani ya kusini (Mikoa ya Mtwara na Lindi), nyanda za juu**

**Kusini magharibi (mikoa ya Rukwa, Songwe, Mbeya, Njombe na Iringa) na kanda ya kusini (Mkoa wa Ruvuma na Maeneo ya kusini mwa Morogoro)** inatarajiwa kuwa na mvua zinazoambatana na ngurumo katika baadhi ya maeneo pamoja na vipindi vifupi vya upepo mkali.

### MATARAJIO NA USHAURI KWA KILIMO KATIKA KIPINDI CHA FEBRUARI 21-28,2019

**M**vuua zinazotarajiwa zitaongeza unyevunyevu kwenye udongo kwa maeneo yanayopata msimu mmoja na miwili ya mvua kwa ajili ya maendeleo ya mazao na shughuli za kupanda. Wakulima na wafugaji wanashauriwa kufuata ushauri wa maafisa ugani kwa matumizi sahihi ya mvua hizi.

### HALI YA MAJI INAVYOTARAJIWA KATIKA KIPINDI CHA FEBRUARI 21-28, 2019.

**K**ina cha maji katika mabwawa na mtiririko wa maji kwenye mito vinatarajiwa kuwa vya wastani katika sehemu nyingi nchini. Hata hivyo, wananchi wanashauriwa kutumia maji kwa uangalifu kwa matumizi endelevu ya rasilimali hii.

Jarida limetayarishwa na:

Mamlaka ya Hali ya Hewa Tanzania  
Ghorofa ya 3 -Ubungo Plaza – Barabara ya Morogoro, Dar es Salaam-Jamhuri ya Muungano wa Tanzania