

MUHTASARI

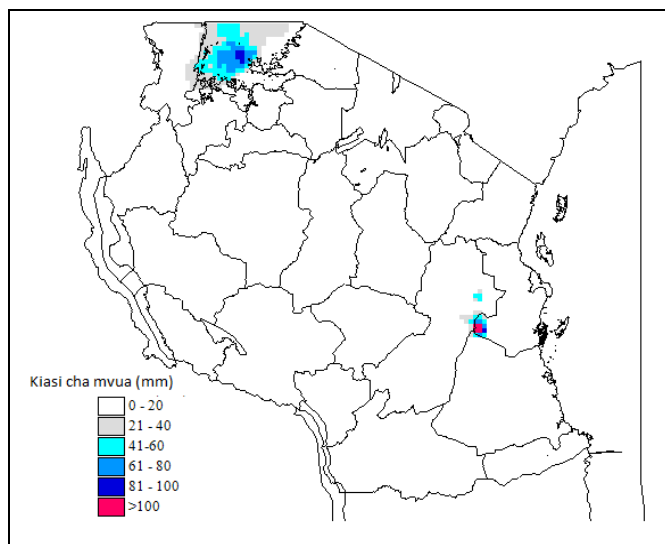
- Katika kipindi cha Julai 21-31, 2017, msimu wa kiangazi uliendelea ijapokuwa mvua nyepesi za nje ya msimu wa mvua zilinyesha katika maeneo machache ya mikoa ya Mwanza, Morogoro kusini na Pwani.
- Mazao yalikuwa katika hatua za uvunaji.
- Hali ya ukavu inayotarajiwa itafaa kwa shughuli za uvunaji na uhifadhi wa mazao. Hata hivyo hali hiyo itasababisha upungufu wa maji kwa mifugo, hivyo wafugaji wanashauriwa kuchukua hatua stahiki ikiwa ni pamoja na matumizi endelevu ya maji na malisho.
- Vipindi vya upepo mkali vinatarajiwa hususan katika maeneo ya ukanda wa pwani.

MIFUMO YA HALI YA HEWA KATIKA KIPINDI CHA JULAI 21-31, 2017

Katika kipindi tajwa hapo juu, mifumo ya hali ya hewa katika kizio cha kusini (St. Helena na Mascarene) iliendelea kuimarika zaidi ilihali mifumo ya hali ya hewa katika kizio cha kaskazini (Azores na Siberia) ilipungua nguvu zaidi. Hali hiyo ilichangia ukanda wa mvua (ITCZ) kuendelea kuwa katika kizio cha kaskazini mwa dunia. Joto la bahari kusini mashariki mwa Bahari ya Hindi lilikuwa juu ya wastani, ilihali katika eneo la magharibi mwa Bahari ya Atlantiki (karibu na pwani ya Angola), joto la bahari lilikuwa la juu ya wastani hadi wastani.

MWENENDO WA MVUA KATIKA KIPINDI CHA JULAI 21-31, 2017

Kutokana na mifumo ya hali ya hewa tajwa hapo juu, kiangazi kiliendelea ambapo maeneo mengi nchini yalikuwa makavu kama inavyoonekana kwenye Kielelezo Na. 1. Hata hivyo, mvua chache na nyepesi za nje ya msimu wa mvua zilinyesha katika baadhi ya maeneo ya mkoa wa Mwanza, Kaskazini mwa mkoa wa Morogoro na mkoa wa Pwani.



Kielelezo 1. Mwenendo wa mvua katika kipindi cha Julai 21-31, 2017.

TATHMINI YA HALI YA KILIMO KATIKA KIPINDI CHA JULAI 21-31, 2017

Mazao yamekomaa katika maeneo mengi ya nchi ambapo shughuli za uvunaji wa zao la mahindi ziliendelea. Upatikanaji wa maji na malisho kwa mifugo ulikuwa wa wastani katika maeneo mengi ya nchi, isipokuwa katika baadhi ya maeneo ya mikoa ya Shinyanga, Simiyu, Arusha na Manyara ambako hali ya maji na malisho iliendelea kupungua kuliko maeneo mengine nchini.

HALI YA MAJI ILIVYOKUWA KATIKA KIPINDI CHA JULAI 21-31, 2017

Kina cha maji katika mabwawa na mtiririko wa maji kwenye kimito vilipungua kiasi katika maeneo mengi ya nchi kutokana na hali ya ukavu na upepo inayoendelea.

MIFUMO YA HALI YA HEWA INAVYOTARAJIWA KATIKA KIPINDI CHA AGOSTI 1-10, 2017

Mifumo ya hali ya hewa katika kizio cha kusini inatarajiwa kuendelea kuimarika zaidi, ilihali mifumo katika kizio cha kaskazini inatarajiwa kupungua nguvu. Hali hiyo inatarajiwa kuchangia ukanda wa mvua (ITCZ) kuendelea kuwa katika kizio cha kaskazini. Joto la bahari magharibi mwa Bahari ya Hindi linatarajiwa kuendelea kuwa juu ya wastani ilihali katika eneo la mashariki mwa Bahari ya Atlantiki (karibu na pwani ya Angola), joto la bahari linatarajiwa kuwa la wastani hadi chini ya wastani. Kutokana na kuongezeka nguvu kwa mifumo ya hali ya hewa katika kizio cha kusini, vipindi vya upepo mkali vinatarajiwa katika maeneo ya ukanda wa pwani.

HALI YA HEWA INAVYOTARAJIWA KATIKA KIPINDI CHA AGOSTI 1-10, 2017

Maeneo mengi ya nchi yanatarajiwa kuwa na hali ya ukavu pamoja na vipindi vya baridi. Hata hivyo mvua nyepesi za nje ya msimu zinatarijiwa katika maeneo machache ya Ziwa Victoria (Mikoa ya Kagera, Mwanza, Mara, Geita, Simiyu na Shinyanga), nyanda za juu kaskazini mashariki (Mikoa ya Kilimanjaro, Arusha na Manyara), pwani ya kaskazini (Mikoa ya Tanga, Pwani, Dar es Salaam, Morogoro pamoja na visiwa vya Unguja na Pemba), nyanda za juu kusini magharibi (Mikoa ya Rukwa, Iringa, Songwe na Mbeya), pwani ya kusini (Mikoa ya Mtwara na Lindi) na ukanda wa kusini (Mikoa ya Njombe na Ruvuma). Vipindi vya upepo mkali vinatarajiwa pia hususani katika maeneo ya pwani yaani mikoa ya Tanga, Dar es Salaam, Morogoro, Lindi, Mtwara, Pwani na visiwa vya Unguja and Pemba.

MATARAJIO NA USHAURI KATIKA KIPINDI CHA AGOSTI 1-10, 2017

Hali ya ukavu inayotarajiwa itafaa kwa shughuli za uvunaji na kuhifadhi wa mazao. Mvua nyepesi inaweza kuathiri ubora wa mavuno. Wafugaji kote nchini wanashauriwa kufuatilia taarifa za hali ya hewa na kuachukua hatua stahiki zikiwemo matumizi endelevu ya maji na malisho yaliyopo kwa kuzingatia ushauri kutoka kwa maafisa ugani katika maeneo yao.

HALI YA MAJI INAVYOTARAJIWA KATIKA KIPINDI CHA AGOSTI 1-10, 2017

Kina cha maji katika mabwawa na utirikaji wa mito vinatarajiwa kuendelea kupungua katika maeneo mengi ya nchi kutokana na hali ya ukavu pamoja na upepo inayotarajiwa. Watumiaji wa maji wanashauriwa kuyatumia kwa uangalifu.

Jarida limetayarishwa na:

Mamlaka ya Hali ya Hewa Tanzania

Ghorofa ya 3 -Ubungo Plaza – Barabara ya Morogoro, Dar es Salaam-Jamhuri ya Muungano wa Tanzania

S.L.P 3056; Simu. 255 -(0) 22 – 2460706-8; Nukushi: 255 - (0) 22 – 2460718 Barua pepe: (1) met@meteo.go.tz (2) agromet1_tz@meteo.go.tz