

**MUHTASARI**

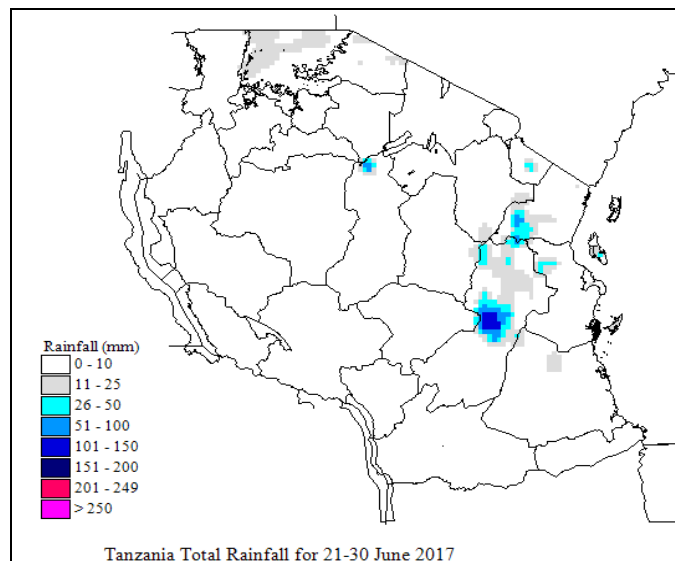
- Katika kipindi cha Juni 21-30, 2017, maeneo mengi nchini yalikuwa makavu. Mvua za nje ya msimu wa mvua zilinyesha katika baadhi ya maeneo ya mikoa ya Morogoro, Pwani, Singida, Kilimanjaro, Tanga, na kisiwa cha Unguja.
- Mazao yamekomaa katika maeneo mengi ya nchi ambapo shughuli za uvunaji wa zao la mahindi zilionedelea.
- Vipindi vya upepo mkali vinarajiwa katika maeneo ya ukanda wa pwani.
- Hali ya ukavu inayotarajiwa itafaa kwa shughuli za uvunaji na uhifadhi wa mazao. Hata hivyo hali hiyo itasababisha upungufu wa maji kwa mifugo, hivyo wafugaji wanashauriwa kuchukua hatua stahiki ikiwa ni pamoja na matumizi endelevu ya maji.

**MIFUMO YA HALI YA HEWA KATIKA  
KIPINDI CHA JUNI 21-30, 2017**

Katika kipindi taja, mifumo ya hali ya hewa katika kizio cha kusini (St. Helena na Mascarene) iliongezeka nguvu na kusababisha kuimarika kwa mgandamizo mkubwa wa hewa wa Afrika Mashariki. Hata hivyo, mifumo ya hali ya hewa katika kizio cha kaskazini (Azores na Siberia) ilipungua nguvu. Hali hiyo ilichangia ukanda wa mvua (ITCZ) kutokuwepo katika eneo la nchi yetu. Joto la bahari kusini mashariki mwa Bahari ya Hindi lilikuwa juu kidogo ya wastani, ilihali katika eneo la magharibi mwa Bahari ya Atlantiki (karibu na pwani ya Angola), joto la bahari lilikuwa la wastani.

**MWENENDO WA MVUA KATIKA KIPINDI  
CHA JUNI 21-30, 2017**

Kutokana na mifumo ya hali ya hewa ilivyokuwa, maeneo mengi nchini yalikuwa makavu kama inavyoonekana kwenye Kielelezo Na. 1. Hata hivyo, mvua chache na nyepesi za nje ya msimu wa mvua zilipatikana katika baadhi ya maeneo ya mikoa ya Kagera, Mara, Singida, Manyara, Kilimanjaro, Tanga, Pwani, Morogoro, Dar es Salaam, Lindi na visiwa vya Unguja na Pemba.



**Kielelezo 1.** Mwenendo wa mvua katika kipindi cha Juni 21-30, 2017.

**TATHMINI YA HALI YA KILIMO KATIKA  
KIPINDI CHA JUNI 21-30, 2017**

Mazao yamekomaa katika maeneo mengi ya nchi ambapo shughuli za uvunaji wa zao la mahindi zilionedelea katika mengi nchini. Upatikanaji wa maji na malisho kwa mifugo ulikuwa wa wastani katika maeneo mengi ya nchi, isipokuwa katika baadhi ya maeneo ya wilaya za Ngorongoro, Longido, Monduli na Simanjiro ambako hali ya maji na malisho iliendelea kuwa duni kuliko maeneo mengine nchini.

### **HALI YA MAJI ILIVYOKUWA KATIKA KIPINDI CHA JUNI 21-30, 2017**

**K**ina cha maji katika mabwawa na mtiririko wa maji kwenye kimito vilipungua kiasi katika maeneo mengi ya nchi kutokana na hali ya ukavu na upepo inayoendelea katika maeneo mengi

### **MIFUMO YA HALI YA HEWA INAVYOTARAJIWA KATIKA KIPINDI CHA JULAI 1-10, 2017**

**M**igandamizo mifumo ya hali ya hewa katika kizio cha kusini iliongezeka nguvu na kusababisha kuimarika zaidi kwa mgandamizo mkubwa wa hewa wa Afrika Mashariki. Hata hivyo, mifumo ya hali ya hewa katika kizio cha kaskazini ilipungua nguvu. Hali hiyo inatarajiwa kuchangia ukanda wa mvua (ITCZ) kutokuwepo katika eneo la nchi yetu. Joto la bahari magharibi mwa Bahari ya Hindi linatarajiwa kuwa juu kiasi ilihali katika eneo la mashariki mwa Bahari ya Atlantiki (karibu na pwani ya Angola), joto la bahari linatarajiwa kuwa juu kiasi hadi wastani. Kutokana na kuongezeka nguvu kwa mifumo ya hali ya hewa katika kizio cha kusini.

### **HALI YA HEWA INAVYOTARAJIWA KATIKA KIPINDI CHA JULAI 1-10, 2017**

**M**aeneo mengi ya nchi yanatarajiwa kuwa na hali ya ukavu pamoja na vipindi vya baridi. Hata hivyo mvua chache za nje ya msimu zinatarajiwa katika maeneo ya Ziwa Victoria (Mikoa ya Kagera, Mwanza, Mara, Geita, Simiyu na Shinyanga regions), nyanda za juu kaskazini mashariki (Mikoa ya Kilimanjaro, Arusha na Manyara), pwani ya kaskazini (Mikoa ya Tanga, Pwani, Dar es Salaam, Morogoro pamoja na visiwa vya Unguja na Pemba) na nyanda za juu kusini magharibi (Mikoa ya Rukwa, Iringa, Songwe na Mbeya). Vipindi vya upepo mkali vinatarajiwa katika maeneo ya pwani na baadhi ya maneo nchini vikiwemo visiwa vya Unguja na Pemba.

### **ATHARI NA USHAURI KWA WAKULIMA KATIKA KIPINDI CHA JULAI 1-10, 2017**

**H**ali ya ukavu inayotarajiwa itafaa kwa shughuli za uvunaji na uhifadhi wa mazao. Wafugaji kote nchini wanashauriwa kuchukua hatua stahiki zikiwemo matumizi endelevu ya maji na malisho yaliyopo. Pia wapate ushauri kutoka kwa maafisa mifugo katika maeneo yao.

### **HALI YA MAJI INAVYOTARAJIWA KATIKA KIPINDI CHA JULAI 1-10, 2017**

**K**ina cha maji katika mabwawa na mito vinatarajiwa kuendelea kupungua katika maeneo mengi ya nchi kutokana na hali ya ukavu pamoja na upepo inayotarajiwa. Watumiaji wa maji wanashauriwa kutumia vizuri maji yaliyopo.

Jarida limetayarishwa na:

Mamlaka ya Hali ya Hewa Tanzania  
Ghorofa ya 3-Ubungo Plaza – Barabara ya Morogoro, Dar es Salaam-Jamhuri ya Muungano wa Tanzania

S.L.P 3056; Simu. 255 -(0) 22 – 2460706-8; Nukushi: 255 - (0) 22 – 2460718 Barua pepe: (1) [met@meteo.go.tz](mailto:met@meteo.go.tz) (2) [agromet1\\_tz@meteo.go.tz](mailto:agromet1_tz@meteo.go.tz)