

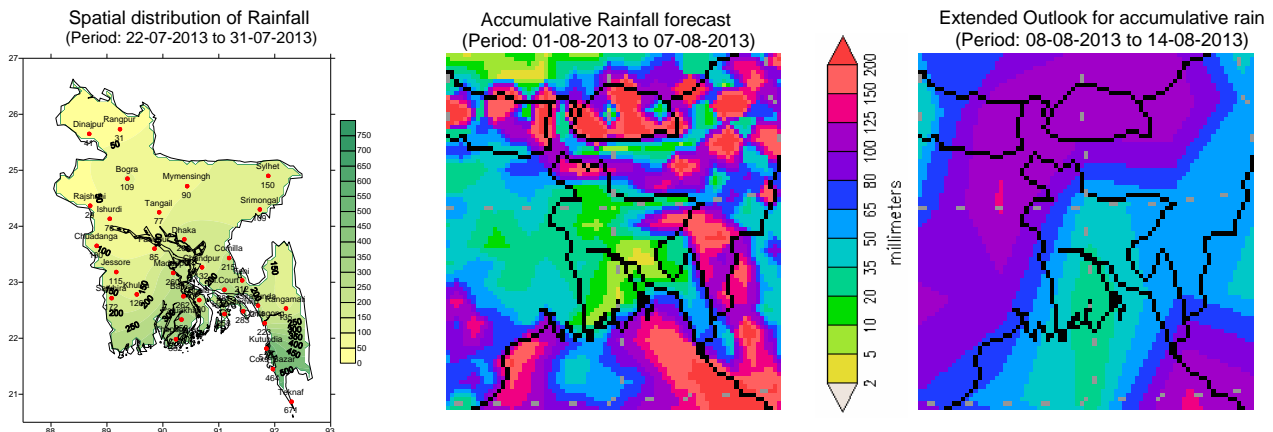


Government of the People's Republic of Bangladesh
Bangladesh Meteorological Department
(Agro-meteorology Division)
Meteorological Complex, Agargaon, Dhaka-1207.

Agm-3 (2)/2013/ 29

Issue date: 01-08-2013

Forecast for the period: 01.08.2013 to 07.08.2013



Highlights:

Country average of bright sunshine hour was 4.31 hours per day during the last week.

Country average of free water loss during the previous week was averaged 2.79 mm per day.

Weather forecast and Advisory for the period of 01 .08.2013 to 07.08.2013.

Bright sunshine hour is expected to be between 4.50 to 5.50 hrs per day during this week.

Average of free water loss during the next week is expected to be between 3.75 mm to 4.75 mm per day.

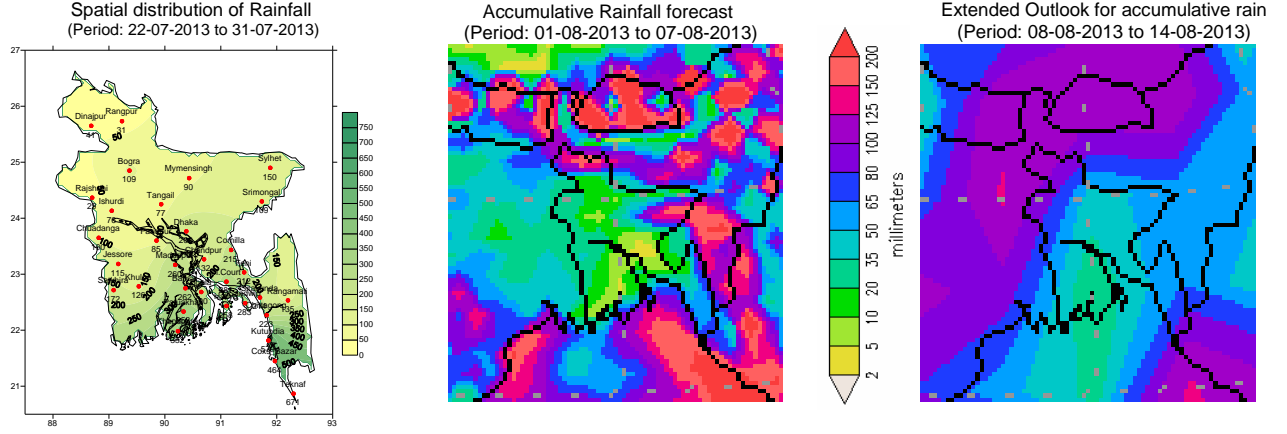
- The Monsoon axis runs through Rajasthan, Hariyana, Uttar Pradesh, Orissa, Gangetic West Bengal and thence north-eastwards to Assam across central part of Bangladesh. One of its associated troughs extends to Northwest Bay. At present, Monsoon is fairly active over Bangladesh & moderate over North Bay.
- Light (4-10 mm) to moderate (10-22mm) rain/ thunder showers accompanied by temporary gusty/squally wind may occur at many places over Sylhet, Chittagong and Barisal divisions and few places elsewhere over the country with a chance of isolated moderately heavy (22-44 mm) to heavy (44-88 mm) falls at the coastal regions of Bangladesh during this period.
- Rise in day and night temperature is expected over the country during this period.
- Weather of this week may be suitable for T. Amon crop cultivation.
-

(Mahnaz Khan)
Deputy Director
For Director
Phone: 8130305(Office)

N.B-Visit Website – www.bmd.gov.bd for digital map of weekly rainfall forecast.

Bangla Version

পূর্বাভাস, সময়: ০১-০৮-২০১৩ থেকে ০৭-০৮-২০১৩



প্রধান বৈশিষ্ট্য সমূহঃ-

গত সপ্তাহে দেশের দৈনিক উজ্জ্বল সূর্যকিরণ কালের গড় ৪.৩১ ঘন্টা ছিল।

গত সপ্তাহে দেশের দৈনিক বাষ্পীভবনের গড় ২.৭৯ মিঃ মিঃ ছিল।

আবহাওয়া পূর্বাভাসঃ-০১-০৮-২০১৩ থেকে ০৭-০৮-২০১৩ ইং পর্যন্ত।

এ সপ্তাহে দৈনিক উজ্জ্বল সূর্য কিরণ কাল ৪.৫০ থেকে ৫.৫০ ঘন্টার মধ্যে থাকতে পারে।

আগামী সপ্তাহের বাষ্পীভবনের দৈনিক গড় মান ৩.৭৫ মিঃমিঃ থেকে ৪.৭৫ মিঃমিঃ থাকতে পারে।

- মৌসুমী অক্ষটি রাজস্থান, হরিয়ানা, উত্তর প্রদেশ, উড়িষ্যা, গাঙ্গেয় পশ্চিমবঙ্গ হয়ে উত্তর পূর্ব দিকে বাংলাদেশের মধ্যাঞ্চল দিয়ে আসাম পর্যন্ত বিস্তৃত রয়েছে। এর বর্ধিতাংশটি উত্তর-পশ্চিম বঙ্গোপসাগর পর্যন্ত বিস্তৃত। বর্তমানে বাংলাদেশের উপর মৌসুমী বায়ু প্রবাহ মোটামুটি সক্রিয় এবং উত্তর বঙ্গোপসাগরে মাঝারী ধরনের রয়েছে।
- এ সময়ে সিলেট, চট্টগ্রাম ও বরিশাল বিভাগের অনেক স্থানে এবং দেশের অন্যত্র কিছু কিছু স্থানে অস্থায়ী ভাবে দমকা অথবা ঝড়ো হাওয়াসহ হালকা (৪-১০ মিঃ মিঃ) থেকে মাঝারী (১০-২২ মিঃমিঃ) ধরনের বৃষ্টি অথবা বজ্রবৃষ্টি হতে পারে, সে সাথে উপকূলীয় অঞ্চলে বিক্ষিপ্তভাবে মাঝারী ধরনের ভারী (২২-৪৪ মিঃ মিঃ) থেকে ভারী (৪৪-৮৮ মিঃমিঃ) বর্ষণ হতে পারে।
- এ সময়ে দিন ও রাতের তাপমাত্রা বৃদ্ধি পেতে পারে।
- এ সময়ের আবহাওয়া রোপা আমন ধান চাষের উপযোগী থাকতে পারে।

(মাহ্নাজ খান)

উপ-পরিচালক

পরিচালকের পক্ষে

ফোনঃ ৮১৩০৩০৫(দপ্তর)

বিঃ দ্রঃ- পূর্বাভাসের ডিজিটাল map দেখতে visit করুন- www.bmd.gov.bd

Short Weather Description, Period: 22.07.2013 to 31.07.2013

Under the influence of south west monsoon light to heavy rainfall was recorded over the country during the period.

Maximum rainfall 671 mm was recorded at Teknaf in Chittagong division which was 95 % above normal and minimum rainfall 29 mm was recorded at Rajshahi in Rajshahi division which 74 % below normal.

Highest maximum temperature was recorded in Dhaka Division 26.5-34.6°C Chittagong Division 26.5-35.6°C, Sylhet Division 31.5-35.8°C, Rajshahi Division 29.2-35.8°C, Rangpur Division 30.6-34.8°C Khulna Division 27.8-34.7°C and Barisal Division 26.-32.7°C.

Extreme maximum temperature was recorded at Dhaka in Dhaka Division 34.6°C, at Comilla in Chittagong Division 35.6°C, at Sylhet in Sylhet Division 35.8°C, at Rajshahi in Rajshahi Division 35.8°C, at Dinajpur in Rangpur Division 34.8°C, at Chuadanga in Khulna 34.7°C and at Bhola in Barisal Division 32.7°C.

Lowest minimum temperature was recorded in Dhaka Division 24.0-28.6°C, Chittagong Division 23.9-27.8°C, Sylhet Division 24.2-26.4°C, Rajshahi Division 24.6-28.0°C, Rangpur Division 25.6-28.2°C, Khulna Division 24.2-27.8°C and Barisal Division 24.0-28.2°C

Extreme minimum temperature was recorded at Madaripur in Dhaka Division 27.0°C, at Feni in Chittagong Division 23.9°C, at Sylhet in Sylhet Division 24.2°C, at Ishurdi in Rajshahi Division 24.6°C, at Dinajpur in Rangpur division 25.6°C, at Jessore in Khulna Division 24.2 °C and at Khepurpara in Barisal Division 24.0°C.

Rainfall analysis and average temperature: -

Name of the Divisions	Name of the Stations	Total Rainfall in (mm)	Normal Rainfall in (mm)	Deviation in %	Total Rainy days	Average Max Humidity in %	Average Min Humidity in %	Average Max. temp in °C	Average Normal Max. temp in °C	Average Min. temp in °C	Average Normal Min. temp in °C
Dhaka	Dhaka	200	120	67	09	090	069	31.8	31.8	26.7	26.2
	Mymensingh	90	128	-30	09	094	067	32.4	31.4	25.8	26.0
	Faridpur	85	106	-20	09	**	**	**	31.5	**	26.0
	Madaripur	260	137	90	09	**	**	**	31.8	**	25.2
	Tangail	77	102	-25	07	095	061	32.7	32.2	26.2	26.2
Chittagong	Chittagong	223	128	74	08	**	**	30.6	31.1	26.1	25.2
	Sitakunda	214	199	8	08	**	**	**	30.9	**	25.3
	Rangamati	135	161	-16		**	**	**	31.5	**	24.7
	Cox'sBazar	464	295	57	08	096	082	31.1	30.6	25	25.2
	Teknaf	671	344	95	10	**	**	**	30.2	**	25.1
	Hatiya	258	184	40	09	**	**	**	30.1	**	25.5
	Sandwip	283	219	29	08	096	075	30.9	30.3	25.7	25.1
	Kutubdia	579	185	213	09	**	**	**	30.6	**	25.5
	Feni	212	198	7	09	**	**	**	30.9	**	25.2
	M.Court	281	225	25	08	095	077	31.1	30.9	26.6	25.6
	Chandpur	132	144	-8	07	096	077	31.1	31.4	26.4	25.8
	Comilla	215	135	59	07	**	**	**	31.4	**	25.5
Sylhet	Sylhet	150	261	-42	09	096	063	34.4	31.8	25.7	25.2
	Srimongal	109	116	-6	10	**	**	**	32.4	**	24.9
Rajshahi	Rajshahi	29	112	-74	05	098	085	33.3	32.2	26.5	25.8
	Bogra	109	116	-6	08	**	**	**	32.1	**	26.2
	Ishurdi	76	91	-16	06	097	061	32.3	32.2	26.6	26.1
Rangpur	Rangpur	31	164	-81	05	092	081	32.9	31.8	27.1	26.0
	Dinajpur	41	116	-64	04	096	056	33.3	32.0	26.9	26.0
Khulna	Khulna	126	93	35	10	094	081	31.6	32.0	26.4	26.2
	Jessore	115	103	12	10	**	**	**	32.5	**	26.1
	Chuadanga	100	115	-13	07	097	089	32.2	32.8	26.1	26.3
	Satkhira	172	107	61	10	088	067	31	32.1	26.3	26.2
Barisal	Barisal	262	129	103	09	097	081	32	31.2	26.5	25.7
	Bhola	190	142	34	08	**	**	**	30.8	**	25.5
	Patuakhali	352	188	87	10	**	**	**	30.9	**	25.9
	Khepurpara	352	171	106	10	**	**	**	30.8	**	26.0

N.B. Analyses contained in this bulletin are based on preliminary un-checked data. ** Data not received. *** Data not available.