



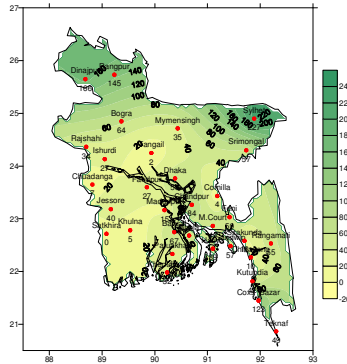
Government of the People's Republic of Bangladesh  
Bangladesh Meteorological Department  
(Agro-meteorology Division)  
**Meteorological Complex, Agargaon, Dhaka-1207.**

Agm-3 (2)/2013/ 22

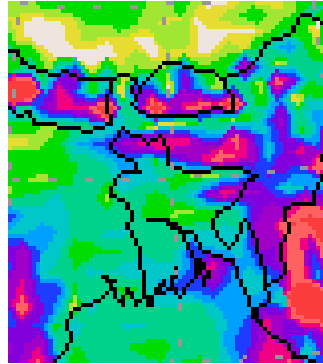
Issue date: 09-06-2013

**Forecast for the period: 09.06.2013 to 15.06.2013**

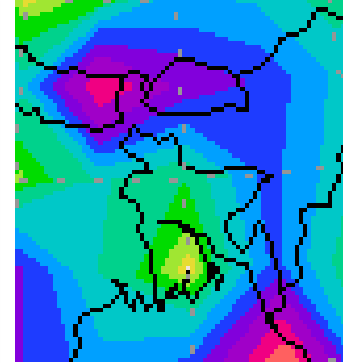
Spatial distribution of Rainfall  
(Period: 01-05-2013 to 07-06-2013)



Accumulative Rainfall forecast  
(Period: 09-06-2013 to 15-06-2013)



Extended Outlook for accumulative rain  
(Period: 16-06-2013 to 22-06-2013)



**Highlights:**

Country average of bright sunshine hour was 5.99 hours per day during the last week.

Country average of free water loss during the previous week was averaged 3.88 mm per day.

**Weather forecast and Advisory for the period of 09.06.2013 to 15.06.2013.**

Bright sunshine hour is expected to be between 4.00 to 5.00 hrs per day during this week.

Average of free water loss during the next week is expected to be between 3.00 mm to 4.00 mm per day.

- Southwest monsoon has advanced up to central part of Bangladesh. Trough of low lies over North Bay. Trough of low lies over North Bay.
- Light (4-10mm) to moderate (10-22mm) rain/ thunder showers accompanied by temporary gusty/squally wind may occur at many places over Sylhet, Chittagong, Barisal and Rangpur divisions and few places elsewhere over the country with a chance of isolated moderately heavy (22mm-44mm) falls at Barisal and Chittagong divisions during this period.
- Day and night temperature may remain nearly unchanged over the country during this period.
- Weather of this week may be suitable for Aush crop cultivation.

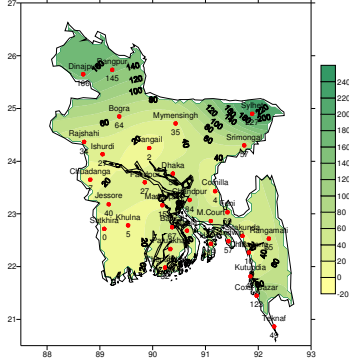
(Mahnaz Khan)  
Deputy Director  
For Director  
Phone: 8130305(Office)

N.B-Visit Website – [www.bmd.gov.bd](http://www.bmd.gov.bd) for digital map of weekly rainfall forecast.

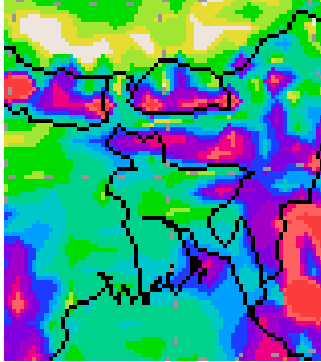
## Bangla Version

পূর্বাভাস, সময়: ০৯-০৬-২০১৩ থেকে ১৫-০৬-২০১৩

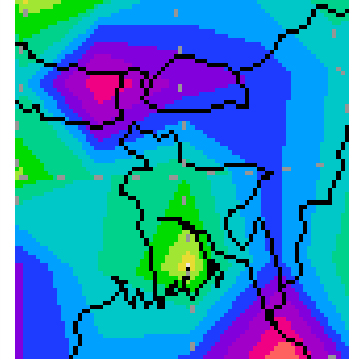
Spatial distribution of Rainfall  
(Period: 01-05-2013 to 07-06-2013)



Accumulative Rainfall forecast  
(Period: 09-06-2013 to 15-06-2013)



Extended Outlook for accumulative rain  
(Period: 16-06-2013 to 22-06-2013)



### প্রধান বৈশিষ্ট্য সমূহঃ-

গত সপ্তাহে দেশের দৈনিক উজ্জ্বল সূর্যকিরণ কালের গড় ৫.৯৯ ঘন্টা ছিল।

গত সপ্তাহে দেশের দৈনিক বাষ্পীভবনের গড় ৩.৮৮ মিঃ মিঃ ছিল।

### আবহাওয়া পূর্বাভাসঃ-০৯-০৬-২০১৩ থেকে ১৫-০৬-২০১৩ ইং পর্যন্ত।

এ সপ্তাহে দৈনিক উজ্জ্বল সূর্য কিরণ কাল ৪.০০ থেকে ৫.০০ ঘন্টার মধ্যে থাকতে পারে।

আগামী সপ্তাহের বাষ্পীভবনের দৈনিক গড় মান ৩.০০ মিঃমিঃ থেকে ৪.০০ মিঃমিঃ থাকতে পারে।

- দক্ষিণ পশ্চিম মৌসুমী বায়ুপ্রবাহ বাংলাদেশের মধ্যাঞ্চল পর্যন্ত অগ্রসর হয়েএ বং দক্ষিণ পশ্চিম মৌসুমী বায়ু প্রবাহ এ সপ্তাহে সারা দেশে বিস্তার লাভ করতে পারে।
- একটি লঘু চাপের বর্ধিতাংশ উত্তর বঙ্গোপসাগরে অবস্থান করছে।
- এ সময়ের সিলেট, চট্টগ্রাম, বরিশাল, ও রংপুর বিভাগের অনেক স্থানে এবং দেশের অন্যত্র কিছু কিছু স্থানে অস্থায়ী ভাবে দমকা অথবা ঝড়ো হাওয়াসহ হালকা (৪-১০) থেকে মাঝারী (১০-২২মিঃমিঃ) ধরণের বৃষ্টি অথবা বজ্র বৃষ্টি হতে পারে সেই সাথে বরিশাল ও চট্টগ্রাম বিভাগে বিক্ষিপ্ত ভাবে মাঝারী ধরণের ভারী ( ২২-৪৪ মিঃ মিঃ) থেকে ভারী (৪৪-৮৮মিঃমিঃ) বৃষ্টি হতে পারে।
- এ সময়ে দিন ও রাতের তাপমাত্রা প্রায় অপরিবর্তিত থাকতে পারে।
- এসময়ের আবহাওয়া আউশ চাষের উপযোগী থাকতে পারে।

*(Handwritten signature)*

(মাহ্নাজ খান)

উপ-পরিচালক

পরিচালকের পক্ষে

ফোনঃ ৮১৩০৩০৫(দপ্তর)

বিঃ দ্রঃ- পূর্বাভাসের ডিজিটাল map দেখতে visit করুন- [www.bmd.gov.bd](http://www.bmd.gov.bd)

**Short Weather Description, Period: 01.06.2013 to 07.06.2013**

Light to moderately heavy rainfall was recorded over the country except Satkhira in Khulna division during the period.

Maximum rainfall 227 mm was recorded at Sylhet in Sylhet division which was 30 % above normal and minimum rainfall 2mm was recorded at Tangail in Dhaka division which 97 % below normal.

Highest maximum temperature was recorded in Dhaka Division 27.3-36.5°C Chittagong Division 28.2-36.2°C, Sylhet Division 28.8-36.0°C, Rajshahi Division 32.0-37.0°C, Rangpur Division 29.5-35.2°C Khulna Division 31.2-36.5°C and Barisal Division 27.1-36.0°C.

Extreme maximum temperature was recorded at Tangail in Dhaka Division 36.5°C, at M.court in Chittagong Division 36.2°C, at Sylhet in Sylhet Division 36.0°C, at Rajshahi in Rajshahi Division 37.0°C, at Dinajpur in Rangpur Division 36.2°C, at Khulna in Khulna 36.5°C and at Patuakhali in Barisal Division 36.0°C.

Lowest minimum temperature was recorded in Dhaka Division 21.0-28.8°C, Chittagong Division 22.5-28.4°C, Sylhet Division 23.3-26.6°C, Rajshahi Division 22.5-27.7°C, Rangpur Division 21.6-27.0°C, Khulna Division 20.6-28.2°C and Barisal Division 23.5-28.2°C

Extreme minimum temperature was recorded at Madaripur in Dhaka Division 21.0°C, at Sandwip, Rangamati in Chittagong Division 22.5°C, at Srimongal in Sylhet Division 23.3°C, at Rajshahi in Rajshahi Division 22.5°C, at Dinajpur in Rangpur division 21.6°C, at Jessore in Khulna Division 20.6 °C and at Barisal in Barisal Division 23.5°C.

***Rainfall analysis and average temperature: -***

Name of the Divisions	Name of the Stations	Total Rainfall in (mm)	Normal Rainfall in (mm)	Deviation in %	Total Rainy days	Average Max Humidity in %	Average M in Humidity in %	Average Max. temp in °C	Average Normal Max. temp in °C	Average Min. temp in °C	Average Normal Min. temp in °C
Dhaka	Dhaka	58	82	-29	03	092	063	33.9	33.2	26.8	26.0
	Mymensingh	35	97	-64	05	093	073	32.8	31.7	25.9	25.0
	Faridpur	27	77	-65	01	096	066	33.7	33.3	26.0	25.6
	Madaripur	15	70	-79	02	095	066	34.0	33.5	25.9	25.8
	Tangail	2	64	-97	01	094	059	34.4	33.1	25.9	25.3
Chittagong	Chittagong	10	65	-85	03	**	**	**	32.3	**	25.5
	Sitakunda	16	85	-81	001	**	**	**	32.2	**	25.8
	Rangamati	55	82	-33	05	095	053	34.0	32.5	25.1	25.1
	Cox'sBazar	123	113	9	05	**	**	**	32.2	**	25.8
	Teknaf	49	124	-60	006	095	072	31.9	31.3	25.4	25.8
	Hatiya	39	98	-60	02	096	075	25.1	31.9	26.5	26.1
	Sandwip	57	121	-53	03	096	068	33.2	31.5	26.3	25.7
	Kutubdia	42	73	-42	03	**	**	**	31.8	**	26.1
	Feni	59	90	-34	03	**	**	**	32.0	**	25.6
	M.Court	41	93	-56	03	098	056	33.8	32.3	26.9	25.8
	Chandpur	84	72	17	02	097	066	34.0	33.0	26.8	25.9
Comilla	4	89	-96	01	094	065	33.8	32.5	26.5	25.2	
Sylhet	Sylhet	227	175	30	06	094	070	33.3	31.0	25.5	23.5
	Srimongal	57	121	-53	04	**	**	33.0	32.1	24.8	24.2
Rajshahi	Rajshahi	34	37	-8	01	100	055	35.6	35.1	25.9	25.6
	Bogra	64	65	-2	03	097	051	34.5	33.6	26.4	25.4
	Ishurdi	27	43	-37	02	**	**	**	34.4	**	25.4
Rangpur	Rangpur	145	97	49	05	094	070	32.2	32.1	24.4	24.6
	Dinajpur	166	58	186	04	096	059	33.3	33.0	24.9	24.4
Khulna	Khulna	5	55	-91	02	**	**	**	34.4	**	26.3
	Jessore	40	59	-32	01	**	**	**	35.0	**	25.9
	Chuadanga	7	45	-84	01	096	063	35.0	35.2	26.1	25.8
	Satkhira	0	46	-100	00	077	082	35.0	35.1	26.7	26.8
Barisal	Barisal	67	72	-7	02	098	065	33.7	33.0	26.7	25.7
	Bhola	42	88	-52	03	096	071	32.9	32.4	26.3	26.0
	Patuakhali	33	80	-59	04	098	069	34.1	32.7	26.5	26.1
	Khepupara	32	76	-58	03	097	065	33.0	32.5	26.5	26.6

N.B. Analyses contained in this bulletin are based on preliminary un-checked data. \*\* Data not received. \*\*\* Data not available.