



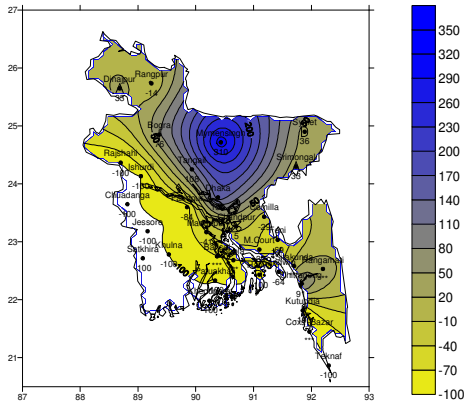
Government of the People's Republic of Bangladesh
Bangladesh Meteorological Department
(Agro Meteorology Division)
Meteorological Complex, Agargaon, Dhaka-1207.

Agm-3 (2)/2012/16

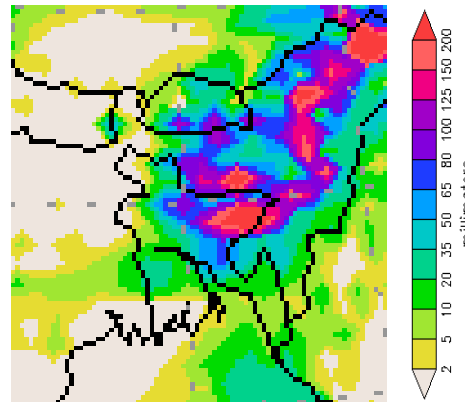
Issue date: 22-04-2012

Weekly Agromet forecast for the period: 22.04.12 to 30.04.2012

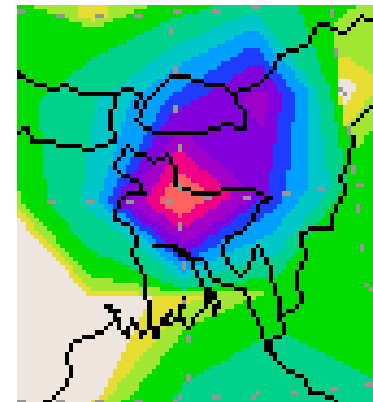
Rainfall Departure as a percentage of Normal
(15-04-2012 to 21-04-2012)



Accumulated Rainfall forecast
(22-04-2012 to 30-04-2012)



Extended Outlook for accumulated
Rainfall (01-05-2012 to 07-05-2012)



Highlights:

Free water loss during the previous week was averaged 4.82 mm per day.
Sunshine hour during the previous week was averaged 8.64 hours per day.

Weather forecast and Advisory for the period of 22.04.2012 to 30.04.2012.

Free water loss during the next week is expected to be between 4.0 mm to 5.0 mm per day.
Bright sunshine hour during the next week is expected to be between 7.75 hrs to 8.75 hrs per day.

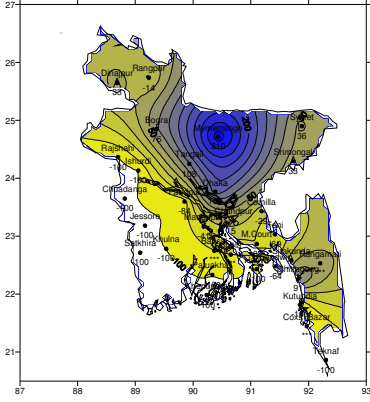
- A westerly low lies over West Bengal and adjoining area, Seasonal low lies over South Bay.
- Light (4mm-10 mm) to moderate (10mm-22 mm) rain/thunder showers may occur at many places over Sylhet, Dhaka and Chittagong divisions and few places elsewhere over the country with a chance of isolated moderately heavy (22mm-44mm) to heavy (44mm-88mm) falls accompanied by temporary gusty or squally North/North-Westerly wind speed 45-60 km per hour or more may occur at places over the country during this period.
- Rainfall activity may increase during the second half of this period.
- Weather condition of this period is suitable for Aush crop sowing.
- Maximum and minimum temperature of this week may remain nearly unchanged.

(Md. Shameem Hassan Bhuyian)
Meteorologist
For Director
Bangladesh Meteorological Department
Phone: 8130305 (Office)

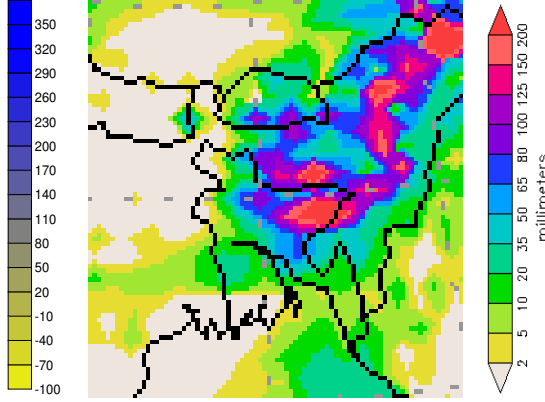
Bangla Version

পূর্বাভাস, সময়: ২২-০৪-২০১২ থেকে ৩০-০৪-২০১২

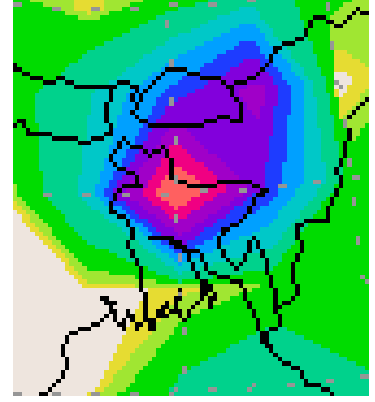
Rainfall Departure as a percentage of Normal
(15-04-2012 to 21-04-2012)



Accumulated Rainfall forecast
(22-04-2012 to 30-04-2012)



Extended Outlook for accumulated
Rainfall (01-05-2012 to 07-05-2012)



প্রধান বৈশিষ্ট্য সমূহঃ-

গত সপ্তাহের দৈনিক বাষ্পীভবনের গড় ৪.৮২ মিঃ মিঃ ছিল।
গত সপ্তাহের দৈনিক সূর্যকিরণ কালের গড় ৮.৬৪ ঘন্টা ছিল।

আবহাওয়া পূর্বাভাসঃ- ২২-০৪-২০১২ইং থেকে ৩০-০৪-২০১২ ইং পর্যন্ত।

আগামী সপ্তাহের বাষ্পীভবনের দৈনিক গড় মান মিঃমিঃ ৪.০ থেকে ৫.০ মিঃমিঃ থাকতে পারে।
আগামী সপ্তাহের সূর্যকিরণকালের দৈনিক গড় মান ৭.৭৫ ঘন্টা থেকে ৮.৭৫ ঘন্টা থাকতে পারে।

- একটি পশ্চিমা লঘুচাপ পশ্চিমবঙ্গ এবং তৎসংলগ্ন এলাকা পর্যন্ত বিস্তৃত রয়েছে। একটি মৌসুমী লঘুচাপ দক্ষিণ বঙ্গোপসাগরে অবস্থান করছে।
- এ সপ্তাহে সিলেট, ঢাকা ও চট্টগ্রাম বিভাগের অনেক স্থানে এবং দেশের অন্যত্র কিছু কিছু স্থানে হালকা (০৪-১০ মিঃ মিঃ) থেকে মাঝারী (১০-২২ মিঃ মিঃ) ধরণের বৃষ্টি/বজ্র বৃষ্টির সম্ভাবনা রয়েছে। সেইসাথে দেশের কোথাও কোথাও বিক্ষিপ্তভাবে উত্তর/উত্তর পশ্চিমদিক হতে অস্থায়ী ভাবে ঘণ্টায় ৪৫-৬০ কিঃমিঃ অথবা আরো অধিক বেগে দমকা/ঝড়ো হাওয়াসহ মাঝারী ধরণের ভারী (২২-৪৪ মিঃ মিঃ) হতে ভারী (৪৪-৮৮ মিঃমিঃ) বৃষ্টিপাত হতে পারে।
- এ সময়ের দ্বিতীয়ার্ধে বৃষ্টিপাতের পরিমাণ কিছুটা বৃদ্ধি পেতে পারে।
- এ সময়ের আবহাওয়া আউস বপনের উপযোগী থাকতে পারে।
- এ সপ্তাহে সর্বোচ্চ ও সর্বনিম্ন তাপমাত্রা প্রায় অপরিবর্তিত থাকতে পারে।

(মোঃ শামীম হাসান ভূইয়া)

আবহাওয়াবিদ

পরিচালকের পক্ষে

বাংলাদেশ আবহাওয়া অধিদপ্তর

ফোনঃ ৮১৩০৩০৫ (দপ্তর)

Short Weather Description, period: 15.04.2012 to 21.04.2012

Light to Moderate rainfall was recorded over the country during this period, except Taknaf, Hatiya, kutubdia in Chittagong Division, Rajshahi, Ishurdi in Rajshahi Division, Khulna, Jessore, Satkhira in Khulna division and Patuakhali, kheppara in Barisal division, where it was mainly dry.

Maximum rainfall 123 mm was recorded at Mymensingh in Dhaka division which was 310% above normal.

Minimum rainfall Trace' was recorded at Cox's Bazar in Chittagong Division and Barisal in Barisal Division which was Not Measurable.

Highest maximum temperature was recorded in Dhaka Division 29.9-37.0°C Chittagong Division 30.1-35.2°C Sylhet Division 31.0-35.0°C, Rajshahi Division 32.5-39.5°C, Rangpur Division 30.5-36.6°C, Khulna Division 34.6-38.4°C and Barisal Division 32.8-36.0°C

Extreme maximum temperature was recorded at Faridpur in Dhaka Division 37.0°C, at Chandpur in Chittagong Division 35.2°C, at Srimangal in Sylhet Division 35.0°C, at Ishurdi in Rajshahi Division 39.5°C, at Dinajpur in Rangpur Division 36.6°C, at Chuadanga in Khulna 38.4°C and at Patuakhali in Barisal Division 36.0°C.

Lowest minimum temperature was recorded in Dhaka Division 20.3-26.8°C, Chittagong Division 20.2-26.8°C, Sylhet Division 19.8-24.5°C, Rajshahi Division 20.8-27.8°C, Rangpur Division 19.5-23.8°C, Khulna Division 22.3-27.5°C and Barisal Division 23.0-27.0°C

Extreme minimum temperature was recorded at Mymensingh in Dhaka Division 20.3°C, at Hatiya in Chittagong Division 20.2°C, at Sylhet in Sylhet Division 19.8°C, at Bogra in Rajshahi Division 20.8°C, at Rangpur in Rangpur division 19.5°C, at Chuadanga in Khulna Division 22.3°C and at Patuakhali in Barisal Division 23.0°C.

Rainfall analysis and average temperature:-

Name of the Divisions	Name of the Stations	Total Rainfall in (mm)	Normal Rainfall in (mm)	Deviation in %	Total Rainy days	Average Max Humidity in %	Average M in Humidity in %	Average Max. temp in °C	Average Normal Max. temp in °C	Average M in. temp in °C	Average Normal Min. temp in °C
Dhaka	Dhaka	100	39	156	05	091	054	34.7	33.9	24.2	24.0
	Mymensingh	123	30	310	05	**	**	**	32.6	**	22.8
	Faridpur	5	31	-84	02	**	**	**	34.4	**	23.6
	Madaripur	13	22	-41	01	095	055	35.0	34.2	24.7	24.0
	Tangail	52	25	108	05	091	050	35.3	34.1	24	23.4
Chittagong	Chittagong	21	11	91	01	100	059	32.8	32.0	23.6	23.9
	Sitakunda	***	31	***	**	**	**	**	32.4	**	24.0
	Rangamati	12	32	***	01	**	**	**	33.7	**	23.4
	Cox's Bazar	Trace	26	***	87	077	033	**	32.7	25.0	24.3
	Teknaf	0	16	-100	00	096	060	31.9	32.2	24.9	24.3
	Hatiya	0	25	-100	00	100	060	32.3	32.2	24.3	24.2
	Sandw ip	17	47	-64	01	96	067	32.3	31.5	25.7	24.8
	Kutubdia	0	13	-100	00	097	065	32.2	31.9	25	24.5
	Feni	66	39	69	06	098	057	32.6	32.4	23.5	23.7
	M.Court	19	31	-39	01	100	062	34.5	33.0	22.5	23.9
	Chandpur	43	41	5	01	094	060	34.4	33.2	24.6	23.8
Sylhet	Comilla	27	38	-29	02	096	061	33.3	32.5	23	23.1
	Sylhet	114	84	36	07	095	058	32.2	31.1	21.5	21.4
Srimongal	Srimongal	80	60	33	05	093	053	33.7	32.8	21.7	21.7
	Rajshahi	0	21	-100	00	096	026	37.6	36.2	24.6	23.5
Bogra	Bogra	37	21	76	02	**	**	**	33.9	**	22.8
	Ishurdi	0	25	-100	00	097	018	37.6	35.9	24.6	23.6
Rangpur	Rangpur	19	22	-14	02	091	055	32.7	31.7	22.5	21.7
	Dinajpur	20	15	33	02	097	027	34.4	33.2	22.2	21.5
Khulna	Khulna	0	21	-100	00	098	043	36.6	34.8	26.5	24.5
	Jessore	0	16	-100	00	**	**	36.6	35.8	25	24.0
	Chuadanga	0	7	-100	00	097	022	37.4	36.5	25.5	24.2
	Satkhira	0	18	-100	00	96	38	36	35.2	27	24.7
Barisal	Barisal	Trace	23	***	01	097	060	34.4	33.6	25.8	24.0
	Bhola	***	25	***	**	**	**	**	33.0	**	24.5
	Patuakhali	0	25	-100	00	098	061	35.0	33.5	25.3	24.5
	Kheppara	0	19	-100	00	096	056	34.5	32.8	26.3	25.1