



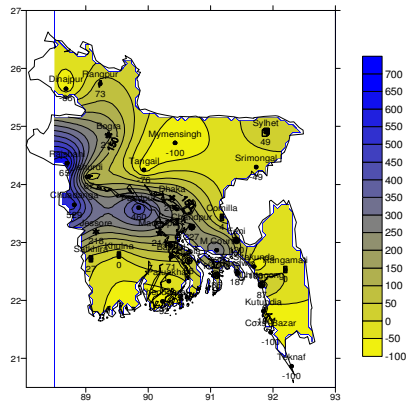
Government of the People's Republic of Bangladesh  
Bangladesh Meteorological Department  
(Agro Meteorology Division)  
Meteorological Complex, Agargaon, Dhaka-1207.

Agm-3 (2)/2012/14

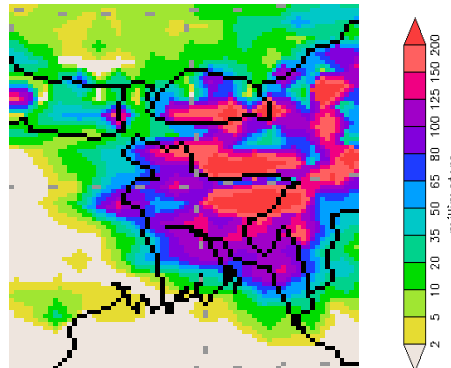
Issue date: 08-04-2012

**Weekly Agromet forecast for the period: 08.04.12 to 14.04.2012**

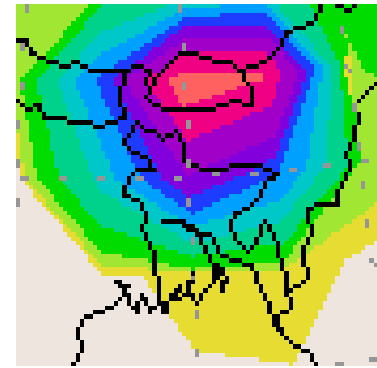
Rainfall Departure as a percentage of Normal  
(01-04-2012 to 07-04-2012)



Accumulated Rainfall forecast  
(08-04-2012 to 14-04-2012)



Extended Outlook for accumulated  
Rainfall (15-04-2012 to 21-04-2012)



**Highlights:**

Free water loss during the previous week was averaged 4.30 mm per day.  
Sunshine hour during the previous week was averaged 6.21 hours per day.

**Weather forecast and Advisory for the period of 08.04.2012 to 14.04.2012.**

Free water loss during the next week is expected to be between 3.75 mm to 4.75 mm per day.  
Bright sunshine hour during the next week is expected to be between 5.50 hrs to 6.50 hrs per day.

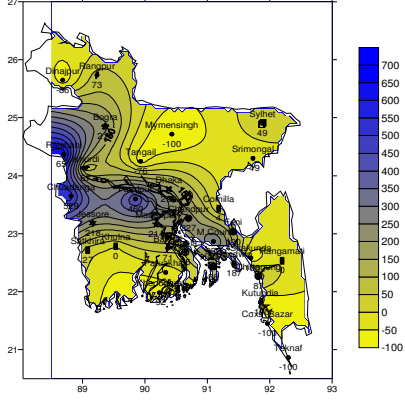
- Trough of Westerly low lies over West Bengal and adjoining Bangladesh. Seasonal low lies over South Bay.
- Light (4mm-10 mm) to moderate (10mm-22 mm) rain/thunder showers may occur at most places over Sylhet, Chittagong and Barisal divisions and many places elsewhere over the country with a chance of isolated moderately heavy (22mm-44mm) falls accompanied by temporary gusty or squally North/North-Westerly wind speed 45-60 km per hour or more may occur at places over the country during this period.
- Slight rise in maximum and minimum temperature is expected over the country during this period.

(Md. Shameem Hassan Bhuyian)  
Meteorologist  
Agromet Division  
Bangladesh Meteorological Department  
Phone: 8130305 (Office)

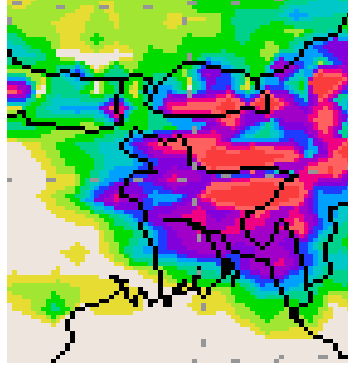
## Bangla Version

পূর্বাভাস, সময়: ০৮-০৪-২০১২ থেকে ১৪-০৪-২০১২

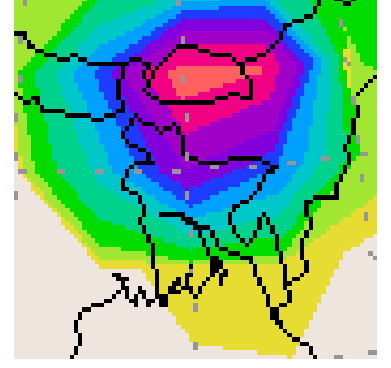
Rainfall Departure as a percentage of Normal  
(01-04-2012 to 07-04-2012)



Accumulated Rainfall forecast  
(08-04-2012 to 14-04-2012)



Extended Outlook for accumulated  
Rainfall (15-04-2012 to 21-04-2012)



### প্রধান বৈশিষ্ট্য সমূহঃ-

- গত সপ্তাহের দৈনিক বাষ্পীভবনের গড় ৪.৩০ মিঃ মিঃ ছিল।
- গত সপ্তাহের দৈনিক সূর্যকিরণ কালের গড় ৬.২১ ঘন্টা ছিল।

### আবহাওয়া পূর্বাভাসঃ- ০৮-০৪-২০১২ইং থেকে ১৪-০৪-২০১২ ইং পর্যন্ত।

আগামী সপ্তাহের বাষ্পীভবনের দৈনিক গড় মান মিঃমিঃ ৩.৭৫ থেকে ৪.৭৫ মিঃমিঃ থাকতে পারে।  
আগামী সপ্তাহের সূর্যকিরণকালের দৈনিক গড় মান ৫.৫০ ঘন্টা থেকে ৬.৫০ ঘন্টা থাকতে পারে।

- একটি পশ্চিমা লঘুচাপের বর্ধিতাংশ পশ্চিমবঙ্গ এবং তৎসংলগ্ন বাংলাদেশ পর্যন্ত বিস্তৃত। দক্ষিণ বঙ্গোপসাগরে একটি মৌসুমী লঘুচাপ অবস্থান করছে।
- এ সপ্তাহের প্রথমার্ধে সিলেট, চট্টগ্রাম ও বরিশাল বিভাগের অধিকাংশ স্থানে এবং দেশের অন্যত্র অনেক স্থানে হালকা (০৪-১০ মিঃ মিঃ) থেকে মাঝারী (১০-২২মিঃ মিঃ) ধরনের বৃষ্টি/বজ্র বৃষ্টির সম্ভাবনা রয়েছে। সেইসাথে দেশের কোথাও কোথাও বিক্ষিপ্তভাবে উত্তর/উত্তর পশ্চিমদিক হতে অস্থায়ী ভাবে ঘণ্টায় ৪৫-৬০ কিঃমিঃ অথবা আরো অধিক বেগে দমকা/ঝড়ো হাওয়াসহ মাঝারী ধরনের ভারী (২২-৪৪ মিঃ মিঃ) বৃষ্টিপাত হতে পারে।
- এ সপ্তাহে সর্বোচ্চ ও সর্বনিম্ন তাপমাত্রা সামান্য বৃদ্ধি পেতে পারে।

(মোঃ শামীম হাসান ভূইয়া )  
আবহাওয়াবিদ  
কৃষি আবহাওয়া মহাশাখা  
বাংলাদেশ আবহাওয়া অধিদপ্তর,  
ঢাকা-১২০৭।

### Short Weather Description, period: 01.04.2012 to 07.04.2012

Light to heavy rainfall was recorded over the country during this period. Except Cox's bazaar, sitakundu, Teknaf, Kutubdia in Chittagong Division, Maximum rainfall 100mm was recorded at Sylhet in Sylhet division which was 49% above normal. Minimum rainfall '1 mm' was recorded at Dinajpur in Rangpur Division and Khepupara in Barisal Division which was 86%, 92% Below normal. Highest maximum temperature was recorded in Dhaka Division 24.8-37.2°C Chittagong Division 25.2-37.0°C Sylhet Division 24.7-38.0°C, Rajshahi Division 26.2-38.4°C, Rangpur Division 27.4-35.6°C Khulna Division 27.0-37.1°C and Barisal Division 28.0-37.3°C

Extreme maximum temperature was recorded at Faridpur in Dhaka Division 37.2°C, at Sandwip and Chandpur in Chittagong Division 37.0°C, at Sylhet in Sylhet Division 38.0°C, at Rajshahi in Rajshahi Division 38.4°C, at Dinajpur in Rangpur Division 35.6°C, at Chuadanga in Khulna 37.1°C and at Khepupara in Barisal Division 37.3°C.

Lowest minimum temperature was recorded in Dhaka Division 18.4-26.0°C, Chittagong Division 19.0-25.5°C, Sylhet Division 18.1-23.9°C, Rajshahi Division 18.2-24.0°C, Rangpur Division 19.4-22.5°C, Khulna Division 19.4-24.5°C and Barisal Division 20.0-25.5°C

Extreme minimum temperature was recorded at Faridpur in Dhaka Division 18.4°C, at Comilla in Chittagong Division 19.0°C, at Srimongal in Sylhet Division 18.1°C, at Ishurdi in Rajshahi Division 18.2°C, at Rangpur in Rangpur division 19.4°C, at Jessore in Khulna Division 19.4°C and Barisal at Barisal Division 20.0°C.

**Rainfall analysis and average temperature:-**

Name of the Divisions	Name of the Stations	Total Rainfall in (mm)	Normal Rainfall in (mm)	Deviation in %	Total Rainy days	Average Max Humidity in %	Average Min Humidity in %	Average Max. temp in °C	Average Normal Max. temp in °C	Average Min. temp in °C	Average Normal Min. temp in °C
Dhaka	Dhaka	71	23	209	03	079	037	33.4	34.1	23.4	23.4
	Mymensingh	4	14	-71	03	**	**	**	32.0	**	21.7
	Faridpur	84	15	460	02	**	**	**	34.5	**	22.8
	Madaripur	69	22	214	03	098	036	32.8	33.8	21.4	23.0
	Tangail	4	17	-76	03	**	**	**	33.4	**	21.7
Chittagong	Chittagong	28	15	87	02	100	030	32.9	31.6	24.6	22.8
	Sitakunda	0	21	-100	**	**	**	**	31.8	**	23.0
	Rangamati	16	16	0	02	97	18	35	33.2	23	22.2
	Cox'sBazar	0	15	-100	00	094	060	31.1	32.3	24.7	23.5
	Teknaf	0	7	-100	**	**	**	**	31.6	**	23.1
	Hatiya	26	14	86	01	100	041	33.1	32.0	23.3	23.7
	Sandw ip	43	15	187	02	97	058	32.6	31.2	22.8	24.0
	Kutubdia	0	14	-100	**	**	**	**	31.1	**	23.2
	Feni	44	20	120	03	100	038	32.7	32.1	22.4	23.1
	M.Court	84	20	320	02	097	059	32.2	32.5	23.3	23.1
	Chandpur	49	15	227	02	095	054	33.6	32.8	23.2	23.2
Comilla	28	27	4	02	**	**	**	32.0	**	22.2	
Sylhet	Sylhet	100	67	49	04	090	048	32.7	31.2	21.1	20.6
	Srimongal	21	41	-49	04	075	021	32.1	32.9	20.6	20.5
Rajshahi	Rajshahi	53	7	657	04	100	030	33.3	35.7	20.8	21.7
	Bogra	19	6	217	03	097	030	32.7	33.8	21.1	21.9
	Ishurdi	15	9	67	04	096	023	32.5	35.3	21.1	22.0
Rangpur	Rangpur	19	11	73	04	088	045	31.2	32.1	21.0	20.0
	Dinajpur	1	7	-86	02	098	022	31.9	33.2	20.8	19.9
Khulna	Khulna	13	13	0	01	98	41	34	34.5	23	23.5
	Jessore	35	11	218	02	**	**	**	35.3	**	22.8
	Chuadanga	44	7	529	04	094	024	32.7	35.1	21.4	22.2
	Satkhira	14	11	27	01	96	32	33	34.7	22	23.7
Barisal	Barisal	29	17	71	02	098	051	33.7	33.4	22.6	23.2
	Bhola	**	18	***	**	**	**	**	32.8	**	23.6
	Patuakhali	11	14	-21	02	098	054	34.0	33.1	23.1	23.5
	Khepupara	1	12	-92	01	098	025	34.3	32.6	23.7	24.2