



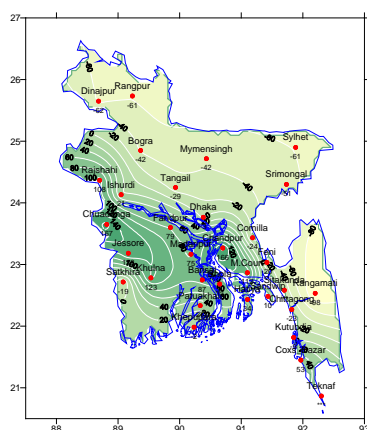
Government of the Peoples' Republic of Bangladesh
Bangladesh Meteorological Department
(Meteorological Headquarter)
Meteorological Complex, Agargaon, Dhaka-1207.

Agm-3 (2)/2011/ 24

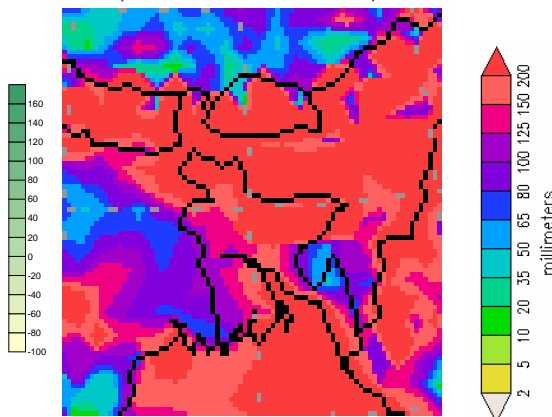
Issue date: 22-06-2011

Forecast for the period: 22.06.11 to 30.06.2011

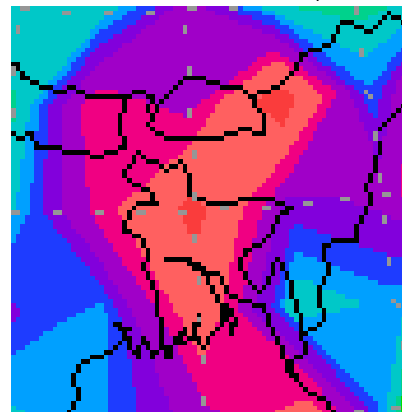
Rainfall Departure as a percentage of Normal
(15-06.2011 to 21-06-2011)



Rainfall forecast
(22-06-2011 to 30-06-2011)



Extended Outlook for Rainfall forecast
01-07-2011 to 07-07-2011)



Highlights:

Free water loss during the previous week was averaged 2.91 mm per day.

Sunshine hour during the previous was averaged 2.21 hours per day.

Weather forecast and Advisory for the period of 22.06.2011 to 30.06.2011.

Free water loss during the next week is expected to be between 4.0 to 5.0 mm per day.

Bright sunshine hour during the next week is expected to be between 3.0 to 4.0 hrs per day.

- The land depression over Bihar and Madhya Pradesh has become a low pressure area and merged with monsoon axis. Monsoon is fairly active over southern part and less active over northern part of the country and moderate over North Bay.
- Light (4-10mm) to moderate (10-22mm) rain/thunder showers accompanied by temporary gusty/squally wind may occur at many places over Chittagong, Barisal, Khulna and Sylhet divisions and a few places else where over the country with a chance of isolated moderately heavy rain at places over the country during this second half of this period.
- Slight rise in day and night temperature is expected over the country during the first half and slight fall in day and night temperature is expected over the country during the second half of this period.

(Md. Shameem Hassan Bhuiyan)

Meteorologist

For Director

Bangladesh Meteorological Department

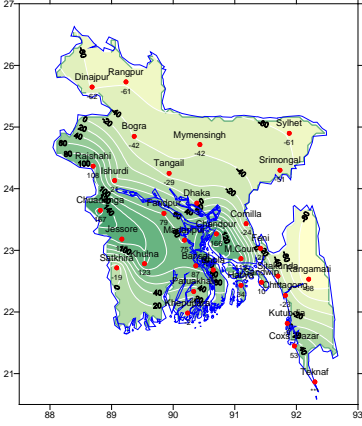
Agargaon, Dhaka-1207

Phone : 9143691

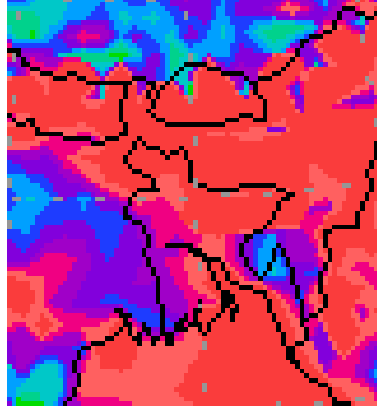
Bangla Version

পূর্বাভাস, সময়: ২২-০৬-২০১১ থেকে ৩০-০৬-২০১১

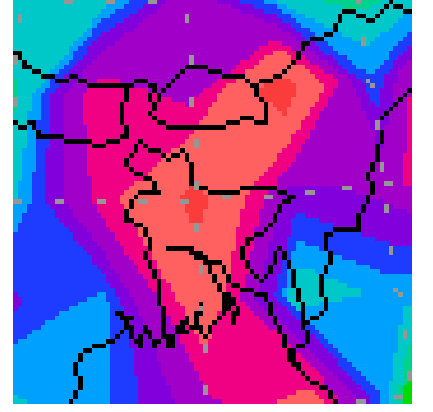
Rainfall Departure as a percentage of Normal
(15-06-2011 to 21-06-2011)



Rainfall forecast
(22-06-2011 to 30-06-2011)



Extended Outlook for Rainfall forecast
01-07-2011 to 07-07-2011)



প্রধান বৈশিষ্ট্য সমূহঃ-

- গত সপ্তাহের দৈনিক বাষ্পীভবনের গড় ২.৯১ মিঃ মিঃ ছিল।
- গত সপ্তাহের দৈনিক সূর্যকিরণ কালের গড় ২.২১ ঘন্টা ছিল।

আবহাওয়া পূর্বাভাসঃ- ২২-০৬-২০১১ ইং থেকে ৩০-০৬-২০১১ ইং পর্যন্ত।

- আগামী সপ্তাহের বাষ্পীভবনের দৈনিক গড় মান ৪.০মিঃমিঃ থেকে ৫.০ মিঃমিঃ থাকতে পারে।
- আগামী সপ্তাহের সূর্যকিরণকালের দৈনিক গড় মান ৩.০ ঘন্টা থেকে ৪.০ ঘন্টা থাকতে পারে।

- বিস্ফোরণ ও মধ্যপ্রদেশে অবস্থানরত স্থল নিম্নচাপটি লঘুচাপে পরিণত হয়ে মৌসুমী অক্ষের সাথে মিলিত হয়েছে। দেশের দক্ষিণাংশে মৌসুমী বায়ু মোটামুটি সক্রিয় ও উত্তরাংশে কম সক্রিয়। উত্তর বঙ্গোপসাগরে মৌসুমী বায়ু মাঝারী ধরনের সক্রিয় রয়েছে।
- এ সপ্তাহের দ্বিতীয়ার্ধে চট্টগ্রাম, বরিশাল, খুলনা ও সিলেট বিভাগের অনেক স্থানে এবং দেশের অন্যত্র কিছু কিছু স্থানে অস্থায়ী দমকা / ঝড়ো হাওয়া সহ হালকা (৪-১০ মিঃ মিঃ) থেকে মাঝারী ধরনের (১০-২২ মিঃমিঃ) বৃষ্টি / বজ্র বৃষ্টি হতে পারে। সেই সাথে কোথাও কোথাও বিক্ষিপ্তভাবে মাঝারী ধরনের ভারী বর্ষণের সম্ভাবনা রয়েছে।
- এ সপ্তাহের প্রথমার্ধে সারাদেশে দিন ও রাতের তাপমাত্রা সামান্য বৃদ্ধি পেতে পারে এবং দ্বিতীয়ার্ধে দিন ও রাতের তাপমাত্রা সামান্য হ্রাস পেতে পারে।

(মোঃ শামীম হাসান ভূইয়া)

আবহাওয়াবিদ

পরিচালকের পক্ষে

বাংলাদেশ আবহাওয়া অধিদপ্তর, ঢাকা-১২০৭।

Short Weather Description, Period:15.06.2011 to 21.06.2011

Light to heavy rainfall was recorded over the country.

Maximum rainfall 356 mm was recorded at Cox's Bazar in Chittagong division which was 53% above normal.

Minimum rainfall 3 mm was recorded at Rangamati in Chittagong division which was 98% below normal.

Highest maximum temperature was recorded in Dhaka Division 26.8-34.0°C Chittagong Division 26.0-34.8°C, Sylhet Division 32.5-36.0°C, Rajshahi Division 28.2-35.0°C, Rangpur Division 29.2-34.5°C Khulna Division 27.6-34.6°C and Barisal Division 26.2-32.8°C

Extreme maximum temperature was recorded at Dhaka in Dhaka Division 34.0°C, at Feni in Chittagong Division 34.8°C, at Sylhet in Sylhet Division 36.0°C, at Rajshahi in Rajshahi Division 35.0°C, at Dinajpur in Rangpur Division 34.5°C, at Jessore in Khulna 34.6 °C and at Khepupara in Barisal Division 32.8°C

Lowest minimum temperature was recorded in Dhaka Division 24.8-27.4°C, Chittagong Division 24.0-27.2°C, Sylhet Division 24.0-26.7°C, Rajshahi Division 24.9-27.0°C, Rangpur Division 25.0-27.0°C, Khulna Division 24.6-26.8°C and Barisal Division 25.0-27.4°C

Extreme minimum temperature was recorded at Dhaka in Dhaka Division 24.8°C, at Cox's Bazar in Chittagong Division 24.0°C, at Sylhet in Sylhet Division 24.0°C, at Rajshahi in Rajshahi Division 24.9°C, at Rangpur in Rangpur division 25.0°C, at Jessore in Khulna Division 24.6 °C and at Barisal in Barisal Division 25.0°C.

Rainfall analysis and average temperature: -

Name of the Divisions	Name of the Stations	Total Rainfall in (mm)	Normal Rainfall in (mm)	Deviation in %	Total Rainy days	Average Max Humidity in %	Average Min Humidity in %	Average Max. temp in °C	Average Normal Max. temp in °C	Average Min. temp in °C	Average Normal Min. temp in °C
Dhaka	Dhaka	94	97	-3	06	094	075	31.1	32.1	25.9	26.2
	Mymensingh	61	105	-42	05	098	063	31.9	31.4	26.2	25.9
	Faridpur	168	94	79	07	098	055	30.8	32.0	25.8	25.8
	Madaripur	152	87	75	04	**	**	**	32.2	**	25.8
	Tangail	55	77	-29	05	095	074	31.4	32.3	25.9	25.8
Chittagong	Chittagong	139	181	-23	06	097	057	31.2	31.2	25.7	25.3
	Sitakunda	**	156	***	**	**	**	**	31.0	**	25.4
	Rangamati	3	137	-98	01	**	**	**	31.3	**	24.8
	Cox'sBazar	356	232	53	07	**	**	**	30.6	**	25.2
	Teknaf	**	276	***	**	**	**	**	30.2	**	25.2
	Hatiya	236	176	34	04	**	**	**	30.2	**	25.6
	Sandwip	250	228	10	04	095	080	30.3	30.3	25.9	25.0
	Kutubdia	158	173	-9	04	**	**	**	30.7	**	25.4
	Feni	109	137	-20	04	100	064	30.9	30.9	25.3	25.3
	M.Court	346	163	112	06	096	082	30.2	30.8	25.9	25.7
	Chandpur	234	88	166	06	097	081	30.9	31.7	25.2	25.8
	Comilla	84	111	-24	04	093	073	31.6	31.6	26.0	25.5
Sylhet	Sylhet	85	216	-61	07	095	063	34.5	31.2	26.4	24.7
	Srimongal	58	119	-51	04	**	**	**	32.0	**	25.0
Rajshahi	Rajshahi	154	74	108	06	**	**	**	33.3	**	25.7
	Bogra	46	79	-42	07	**	**	**	32.4	**	25.9
	Ishurdi	99	82	21	07	**	**	**	32.8	**	25.5
Rangpur	Rangpur	50	128	-61	05	**	**	**	31.8	**	25.5
	Dinajpur	37	97	-62	07	097	066	32.5	32.4	26.1	25.2
Khulna	Khulna	187	84	123	07	098	070	30.1	32.6	26.0	26.1
	Jessore	176	74	138	06	**	**	31.4	33.1	25.3	26.0
	Chuadanga	195	73	167	07	098	070	31.3	33.7	25.7	26.0
	Satkhira	55	68	-19	03	**	**	***	**	**	26.2
Barisal	Barisal	191	102	87	07	097	079	30.8	31.6	26.0	25.7
	Bhola	**	126	***	**	**	**	**	31.0	**	25.9
	Patuakhali	182	143	27	07	098	085	30.8	31.3	26.0	26.0
	Khepupara	155	158	-2	07	099	076	30.4	31.0	26.2	25.9

N.B. Analyses contained in this bulletin are based on preliminary un-checked data. ** Data not received. *** Data not available.