



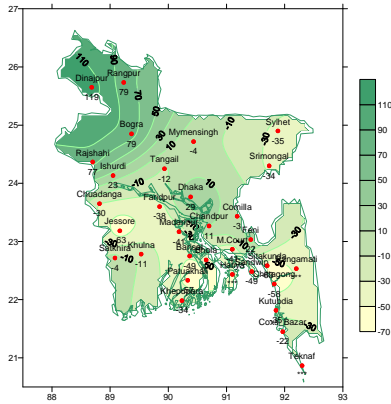
Government of the Peoples' Republic of Bangladesh  
Bangladesh Meteorological Department  
(Meteorological Headquarter)  
Meteorological Complex, Agargaon, Dhaka-1207.

Agm-3 (2)/2011/ 19

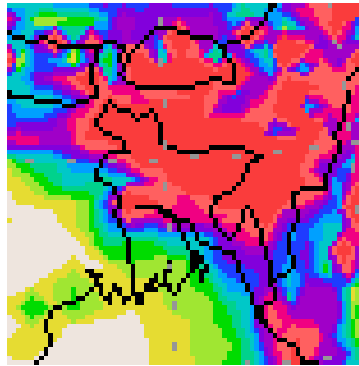
Issue date: 15-05-2011

**Forecast for the period: 15.05.11 to 21.05.2011**

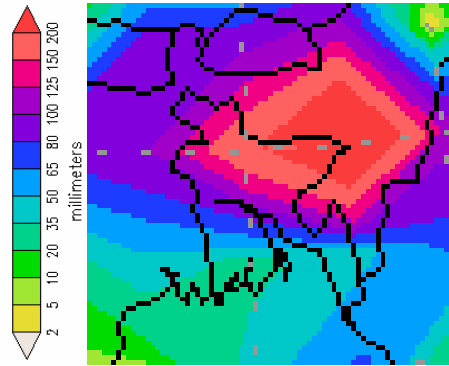
Rainfall Departure as a percentage of Normal  
(08-05-2011 to 14-05-2011)



Rainfall forecast  
(15-05-2011 to 22-05-2011)



Extended Outlook for Rainfall forecast  
22-05-2011 to 31-05-2011)



**Highlights:**

Free water loss during the previous week was averaged 4.48 mm per day.  
Sunshine hour during the previous was averaged 7.62 hours per day.

**Weather forecast and Advisory for the period of 15.05.2011 to 21.05.2011.**

Free water loss during the next week is expected to be between 4.0 to 5.0 mm per day.  
Bright sunshine hour during the next week is expected to be between 7.0 to 8.0 hrs per day.

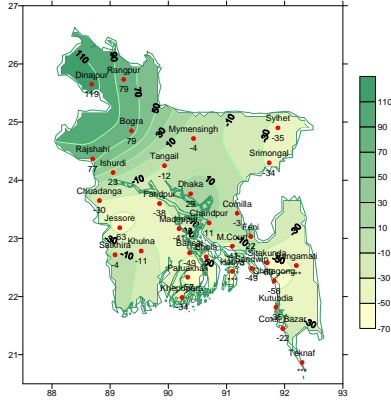
- A low lies over Bihar and adjoining area extending its trough to North Bay.
- Light (4-10mm) to moderate (10-22mm) rain/thunder showers accompanied by temporary gusty/squally wind speed 40-60 km or more may occur at many places over Dhaka, Rangpur, Rajshahi and Sylhet divisions and a few places else where over the country with a chance of isolated moderately heavy rain at places over the country during this period.
- Slight rise in day and night temperature is expected over the country during the first half and slight fall in day and night temperature is expected over the country during the second half of this period.

( Md. Shameem Hassan Bhuiyan)  
Meteorologist  
For Director  
Bangladesh Meteorological Department  
Agargaon, Dhaka-1207  
Phone : 9143691

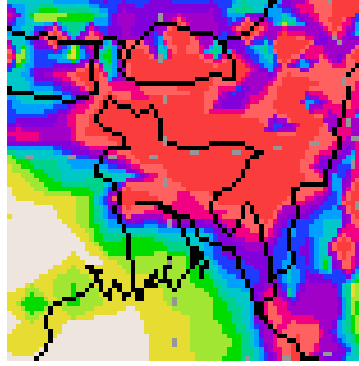
## Bangla Version

পূর্বাভাস, সময়: ১৫-০৫-২০১১ থেকে ২১-০৫-২০১১

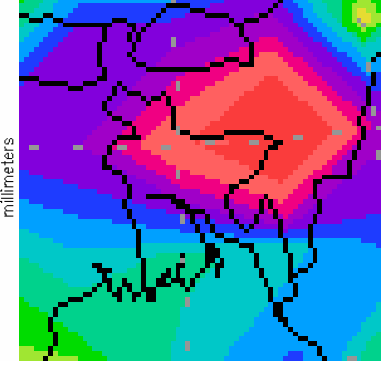
Rainfall Departure as a percentage of Normal  
(08-05-2011 to 14-05-2011)



Rainfall forecast  
(15-05-2011 to 22-05-2011)



Extended Outlook for Rainfall forecast  
22-05-2011 to 31-05-2011)



### প্রধান বৈশিষ্ট্য সমূহঃ-

- গত সপ্তাহের দৈনিক বাষ্পীভবনের গড় ৪.৪৮ মিঃ মিঃ ছিল ।
- গত সপ্তাহের দৈনিক সূর্যকিরণ কালের গড় ৭.৬২ ঘন্টা ছিল ।

### আবহাওয়া পূর্বাভাসঃ- ১৫-০৫-২০১১ ইং থেকে ২১-০৫-২০১১ ইং পর্যন্ত ।

- আগামী সপ্তাহের বাষ্পীভবনের দৈনিক গড় মান ৪.০০ মিঃমিঃ থেকে ৫.০০ মিঃমিঃ থাকতে পারে ।
- আগামী সপ্তাহের সূর্যকিরণকালের দৈনিক গড় মান ৭.০০ ঘন্টা থেকে ৮.০০ ঘন্টা থাকতে পারে ।

- বিহার ও তৎসংলগ্ন এলাকায় একটি লঘু চাপ অবস্থান করছে যার বর্ধিতাংশ উত্তর বঙ্গোপসাগর পর্যন্ত বিস্তৃত ।
- এ সপ্তাহে ঢাকা, রংপুর, রাজশাহী ও সিলেট বিভাগের অনেক স্থানে এবং দেশের অন্যত্র কিছু কিছু স্থানে ঘন্টায় ৪০-৬০ কিঃমিঃ বা আরও অধিক বেগে অস্থায়ী দমকা / ঝড়ো হাওয়া সহ হালকা (৪-১০ মিঃ মিঃ) থেকে মাঝারী ধরনের (১০-২২ মিঃমিঃ) বৃষ্টি / বজ্র বৃষ্টি হতে পারে । সেই সাথে কোথাও কোথাও বিক্ষিপ্তভাবে মাঝারী ধরনের ভারী বর্ষণের সম্ভাবনা রয়েছে ।
- এ সপ্তাহের প্রথমার্ধে সারাদেশে দিন ও রাতের তাপমাত্রা সামান্য বৃদ্ধি পেতে পারে এবং দ্বিতীয়ার্ধে দিন ও রাতের তাপমাত্রা সামান্য হ্রাস পেতে পারে ।

(মোঃ শামীম হাসান ভূইয়া)

আবহাওয়াবিদ

পরিচালকের পক্ষে

বাংলাদেশ আবহাওয়া অধিদপ্তর, ঢাকা-১২০৭ ।

**Short Weather Description, Period:01.05.2011 to 07.05.2011**

Light to moderately rainfall was recorded over the country.

Maximum rainfall 93 mm was recorded at Feni in Chittagong division which was 22% above normal.

Minimum rainfall 13 mm was recorded at Jessor in Khulna division, which was 63% below normal.

Highest maximum temperature was recorded in Dhaka Division 29.2-36.0°C Chittagong Division 31.5-36.0°C, Sylhet Division 28.1-35.1°C, Rajshahi Division 30.0-37.2°C, Rangpur Division 28.8-35.0°C Khulna Division 33.8-37.8°C and Barisal Division 33.0-35.7°C

Extreme maximum temperature was recorded at Madaripur in Dhaka Division 36.0°C, at M.court in Chittagong Division 36.0°C, at Srimongal in Sylhet Division 35.1°C, at Rajshahi in Rajshahi Division 37.2°C, at Dinajpur in Rangpur Division 35.0°C, at Jessore in Khulna 37.8 °C and at Patuakhali in Barisal Division 35.7 °C

Lowest minimum temperature was recorded in Dhaka Division 20.9-27.5°C, Chittagong Division 20.3-27.3°C, Sylhet Division 20.8-25.1°C, Rajshahi Division 20.3-26.6°C, Rangpur Division 20.0-23.9°C, Khulna Division 22.3-28.4°C and Barisal Division 21.9-28.2°C

Extreme minimum temperature was recorded at Faridpur in Dhaka Division 20.9°C, at Chandpur in Chittagong Division 20.3°C, at Srimongal in Sylhet Division 20.8°C, at Bogra in Rajshahi Division 20.3°C, at Rangpur in Rangpur division 20.0°C, at Satkhira in Khulna Division 22.3 °C and at Khepupara in Barisal Division 21.9°C.

**Rainfall analysis and average temperature:-**

Name of the Divisions	Name of the Stations	Total Rainfall in (mm)	Normal Rainfall in (mm)	Deviation in %	Total Rainy days	Average Max Humidity in %	Average Min Humidity in %	Average Max. temp in °C	Average Normal Max. temp in °C	Average Min. temp in °C	Average Normal Min. temp in °C
<b>Dhaka</b>	Dhaka	76	59	29	04	091	060	32.8	33.5	25.5	24.4
	Mymensingh	66	69	-4	05	**	**	**	32.0	**	23.4
	Faridpur	28	45	-38	03	096	049	034	33.8	024	24.3
	Madaripur	30	51	-41	03	096	052	035	34.0	024	24.5
	Tangail	43	49	-12	03	095	057	33.6	33.5	23.0	23.9
<b>Chittagong</b>	Chittagong	34	81	-58	03	096	048	034	32.3	025	24.7
	Sitakunda	21	56	-63	02	**	**	**	32.6	**	24.5
	Rangarati	**	61	***	**	**	**	**	33.2	**	23.7
	Cox'sBazar	32	41	-22	03	080	074	034	33.0	025	25.2
	Teknaf	**	40	***	**	**	**	**	32.5	**	25.2
	Hatiya	**	56	***	**	**	**	**	32.3	**	24.7
	Sandwip	35	69	-49	02	095	066	33.5	31.5	24.2	24.7
	Kutubdia	24	37	-35	03	096	060	33.0	32.6	25.2	25.3
	Feni	93	76	22	04	100	087	033	32.6	024	24.3
	MCourt	35	59	-41	03	**	**	**	32.7	**	24.8
	Chandpur	59	53	11	04	096	064	31.1	33.2	23.2	24.6
	Comilla	61	63	-3	04	95.0	63.0	33.8	32.8	24	23.9
<b>Sylhet</b>	Sylhet	73	112	-35	07	094	058	032	31.2	023	22.7
	Srimongal	55	83	-34	04	**	**	**	32.6	**	22.9
<b>Rajshahi</b>	Rajshahi	55	31	77	03	100	52.0	34.6	35.2	23.4	24.3
	Bogra	70	39	79	04	097	049	33.0	33.3	22.9	23.8
	Ishurdi	49	40	23	03	096	048	33.6	34.6	23.2	24.0
<b>Rangpur</b>	Rangpur	84	47	79	06	**	**	**	32.1	**	23.1
	Dinajpur	70	32	119	04	098	051	32.3	32.9	22.0	22.9
<b>Khulna</b>	Khulna	32	36	-11	02	095	046	35.8	34.8	25.5	25.0
	Jessore	13	35	-63	02	**	**	**	35.7	**	24.8
	Chuadanga	16	23	-30	02	**	**	**	36.1	**	25.2
	Satkhira	27	28	-4	02	95	47	35.5	35.3	25.5	25.5
<b>Barisal</b>	Barisal	24	47	-49	03	096	061	34.8	33.5	25.2	24.8
	Bhola	**	48	***	**	**	**	**	33.1	**	25.1
	Patuakhali	28	65	-57	02	098	063	035	33.4	025	25.2
	Khepupara	52	79	-34	03	097	052	33.8	33.0	25.2	25.6

N.B. Analyses contained in this bulletin are based on preliminary un-checked data. \*\* Data not received. \*\*\* Data not available.