

Short Weather description Period: 15.09.2019 to 21.09.2019

Maximum And Minimum Temperature (Range and Extreme)

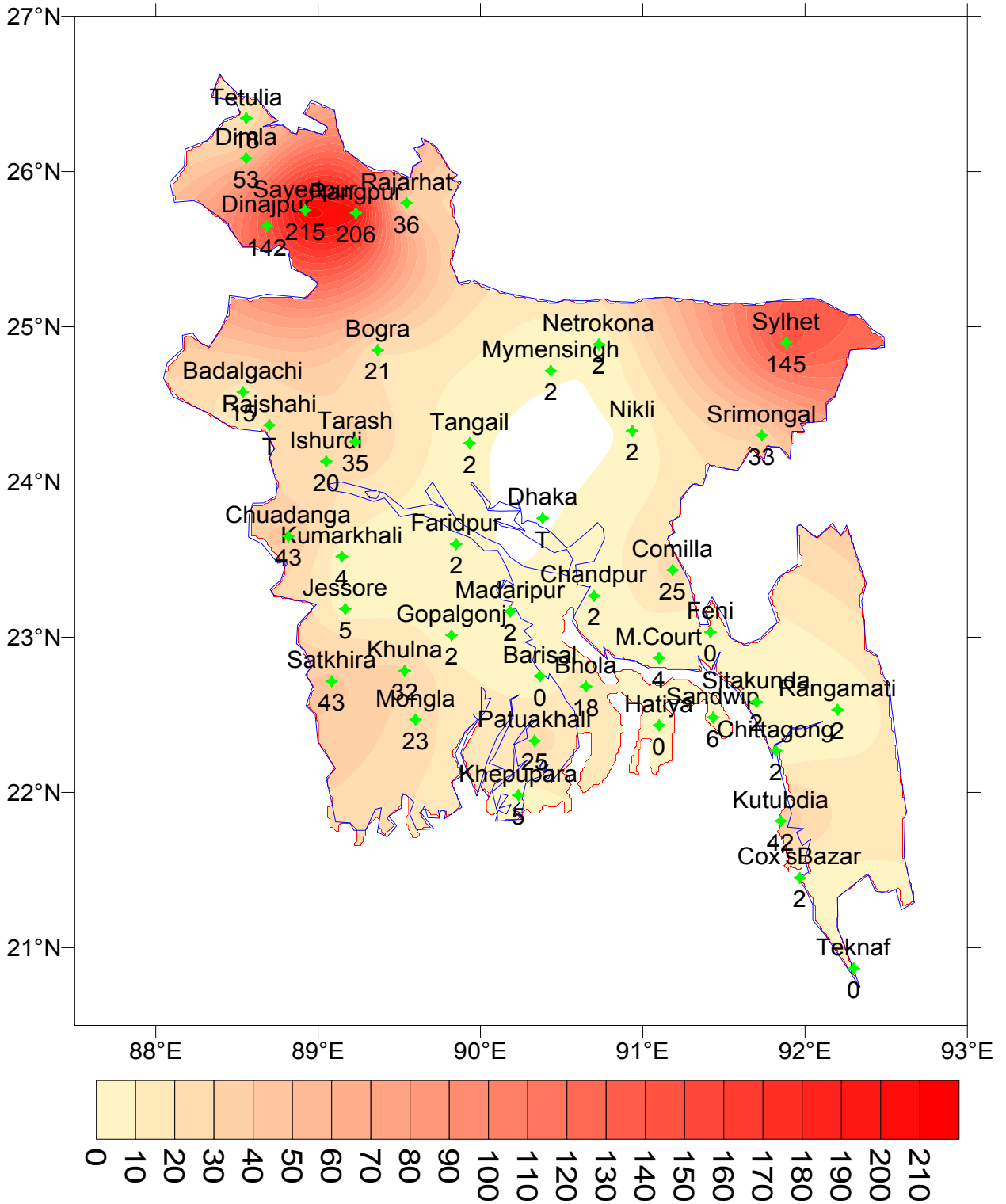
Divisions	Max_temperature range in °C	Highest Max temperature in °C	Min_temperature Range in °C	Lowest Min temperature in °C
Dhaka	31.7 - 36.2 °C	Faridpur 36.2 °C	25.0 - 28.0 °C	Gopalganj 25.0 °C
Mymensingh	28.0 - 36.0 °C	Mymensingh & Netrokona 36.0 °C	24.6 - 27.0 °C	Netrokona 24.6 °C
Chattogram	32.0 - 36.2 °C	Chandpur 36.2 °C	23.6 - 28.2 °C	Kutubdia 23.6 °C
Sylhet	32.0 - 35.8 °C	Sylhet 35.8 °C	24.6 - 26.4 °C	Srimongal 24.6 °C
Rajshahi	30.1 - 36.6 °C	Rajshahi 36.6 °C	24.7 - 27.9 °C	Bogura 24.7 °C
Rangpur	27.2 - 35.5 °C	Dinajpur 35.5 °C	23.7 - 26.8 °C	Sayedpur 23.7 °C
Khulna	32.5 - 36.3 °C	Satkhira 36.3 °C	24.5 - 27.8 °C	Chuadanga 24.5 °C
Barishal	29.5 - 35.9 °C	Bhola 35.9 °C	25.8 - 27.4 °C	Barishal 25.8 °C

Rainfall analysis and average temperature:-

Name of the Divisions	Name of the Stations	Total Rainfall in (mm)	Normal Rainfall in (mm)	Deviation in %	Total Rainy days	Average Max Humidity in %	Average Min Humidity in %	Average Max temp in °C	Average Normal Max temp in °C	Average Min. temp in °C	Average Normal Min. temp in °C	
Dhaka	Dhaka	T	64	***	04	091	56	35.4	32.3	27.5	25.9	
	Faridpur	002	59	-97	00	096	058	35.4	32.2	26.1	26.0	
	Madaripur	002	59	-97	04	095	060	35.0	32.1	26.2	25.1	
	Niki	002	**	***	03	076	066	34.8	**	27.6	**	
	Tangail	002	60	-97	01	96	59	36	32.1	27	25.3	
	Gopalganj	002	**	***	01	095	060	34.7	**	26.1	**	
Mymensingh	Mymensingh	002	73	-97	03	96	68	33	31.6	27	25.0	
	Netrokona	002	**	***	01	097	065	34.3	**	27.3	**	
Chattogram	Chattogram	002	55	-96	02	**	**	33.8	31.9	26.0	25.1	
	Stakunda	002	66	-97	03	098	056	34.2	32.0	026	25.2	
	Ranganati	002	57	-96	05	099	042	34.6	32.0	025	24.5	
	Cox'sBazar	002	76	-97	05	095	66	33.4	31.6	25.7	25.1	
	Teknaf	000	71	-100	00	**	**	**	31.0	**	24.7	
	Hatiya	000	81	-100	00	100	073	33.8	31.3	26.2	25.6	
	Sandwip	006	82	-93	02	097	067	34.2	31.2	027	25.4	
	Kutubdia	042	53	-21	05	93	69	33.0	31.5	26	25.5	
	Feni	000	64	-100	00	096	59	34.5	31.7	25.4	24.8	
	MCourt	004	68	-94	01	084	065	34.3	31.5	27.3	25.5	
Sylhet	Chandpur	002	64	-97	01	095	61	35.2	31.9	27.4	25.7	
	Qumilla	025	61	-59	02	095	059	34.2	32.2	027	25.2	
	Sylhet	145	109	33	06	097	075	32.2	31.9	26.0	24.4	
	Srimongal	033	63	-48	02	098	053	34.6	32.2	25.4	24.0	
	Rajshahi	Rajshahi	T	56	***	01	098	59	35.8	32.5	26.8	25.6
		Bogura	021	60	-65	02	096	52	34.0	32.4	26.8	25.6
		Ishurd	020	53	-62	01	**	**	**	32.4	**	25.6
		Badalgachi	015	**	***	02	098	055	33.6	**	26.5	**
		Tarash	035	**	***	02	098	052	033	**	029	**
	Rangpur	Rangpur	206	67	207	05	097	71	32.7	31.5	25.6	24.8
Dinajpur		142	64	122	05	097	69	32.5	31.8	25.5	25.2	
Sayedpur		215	**	***	04	95	63	32	**	25	**	
Pajarhat		036	**	***	03	097	073	32.3	**	25.4	**	
Tetulia		018	**	***	04	**	**	**	**	**	**	
Dinla		053	**	34	04	96	75	31	**	25	**	
Khulna	Khulna	032	51	-37	03	098	064	34.8	32.7	27.0	26.0	
	Mingla	023	**	***	04	099	066	34.3	**	26.6	**	
	Jashore	005	50	-90	01	**	**	**	33.0	**	25.5	
	Chuadanga	043	70	-39	02	96	59	35	33.0	026	25.8	
	Satkhira	043	50	-14	05	098	048	35.5	32.7	27.1	25.8	
	Kunarkhali	004	**	***	01	097	050	**	**	27.0	**	
Barishal	Barisal	000	59	-100	00	**	**	**	32.1	**	25.5	
	Bhola	018	65	-72	03	098	69.0	33.9	31.6	26.4	25.7	
	Patuakhali	025	68	-63	03	099	069	34.1	31.9	26.7	25.8	
	Khepupara	005	59	-92	01	098	68	33.5	31.4	26.3	25.7	

Analyses contained in this bulletin are based on preliminary * un-checked data. ** Data not received. *** Data not available

Spatial distribution of Rainfall (mm), Period (15-09-2019 to 21-09-2019)

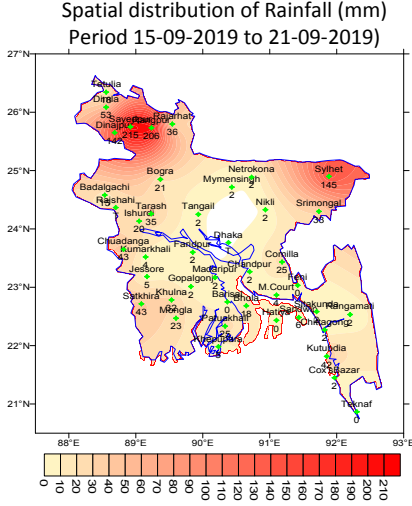


গণপ্রজাতন্ত্রী বাংলাদেশ সরকার
বাংলাদেশ আবহাওয়া অধিদপ্তর
কৃষি আবহাওয়া মহাশাখা
আবহাওয়া ভবন, ই-২৪, আগারগাঁও, ঢাকা-১২০৭।
www.bmd.gov.bd

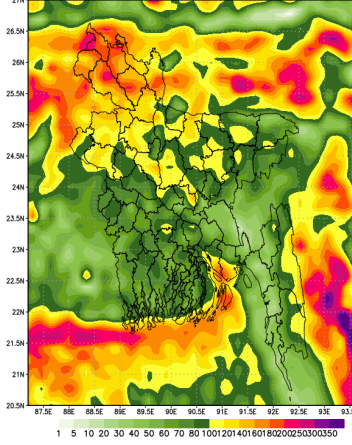
এজিএম-২৩.০৯.০০০০.০৩৫.৫১.০১১.১৮.৩৬

তারিখ: ২২-০৯-২০১৯ খ্রিঃ

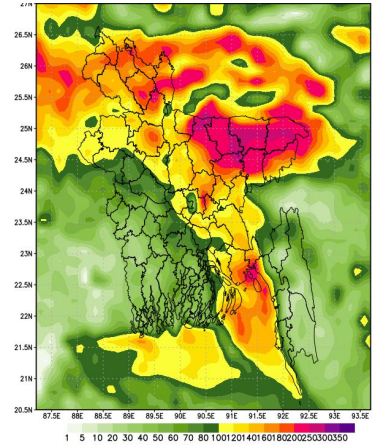
পূর্বাভাসের সময়কাল: ২২-০৯-২০১৯ থেকে ৩০-০৯-২০১৯



Simulated Rainfall (mm) (WRF model)
Period (22-09-2019 to 30-09-2019)



Extended outlook for accumulative rainfall(mm)
Period (01-10-2019 to 08-10-2019)



প্রধান বৈশিষ্ট্য সমূহঃ-

গত সপ্তাহে দেশের দৈনিক উজ্জ্বল সূর্যকিরণ কালের গড় ৬.৩৩ ঘন্টা ছিল।
গত সপ্তাহে দেশের দৈনিক বাষ্পীভবনের গড় ৩.৬৫ মিঃ মিঃ ছিল।

আবহাওয়ার পূর্বাভাসঃ ২২-০৯-২০১৯ থেকে ৩০-০৯-২০১৯ খ্রিঃ পর্যন্ত।

এ সপ্তাহে দৈনিক উজ্জ্বল সূর্য কিরণ কাল ৪.০০ থেকে ৫.০০ ঘন্টার মধ্যে থাকতে পারে।

আগামী সপ্তাহের বাষ্পীভবনের দৈনিক গড় ২.৫০ মিঃ মিঃ থেকে ৩.৫০ মিঃ মিঃ থাকতে পারে।

- এ সময়ে ঢাকা, রাজশাহী, খুলনা, বরিশাল, চট্টগ্রাম, রংপুর, সিলেট ও ময়মনসিংহ বিভাগের অনেক স্থানে হালকা (০৪-১০ মি. মি./প্রতিদিন) থেকে মাঝারি ধরণের (১১-২২ মি. মি./প্রতিদিন) বৃষ্টি/বজ্রবৃষ্টি হতে পারে, সেই সাথে দেশের কোথাও কোথাও মাঝারি ধরণের ভারী (২৩-৪৩ মি. মি./প্রতিদিন) হতে ভারী (৪৪-৮৮ মি. মি./প্রতিদিন) বর্ষণ হতে পারে।
- এ সময়ে সারাদেশে দিন ও রাতের তাপমাত্রা সামান্য কমতে পারে।

(Signature)

(দিলরুবা বেগম)

আবহাওয়াবিদ

পরিচালকের পক্ষে

টেলিফোন: ০২৯১৪৩৭০৩ (অফিস)

- Please visit- <http://bmd.gov.bd/operational> NWP for ten days forecast.
User ID-test, password-test
- For I Phone: To download BMD weather app in your I phone
Please go to>app Stores> Write BMD Weather app> download> open.
For Android: Please go to > Google play stores> Write BMD Weather app> Click Install
- Please subscribe BMD's shortcode '16110' for daily weather update.
[from any Grameen phone write START{space} DHK and send to 16110 and after confirmation write Y and send it to 16110 again.]

আবহাওয়া বিবরণী, সমূহ ১৫-০৯-২০১৯ থেকে ২১-০৯-২০১৯

বিভাগ	সর্বোচ্চ তাপমাত্রার পরিসর	সর্বোচ্চ তাপমাত্রা °সেঃ	সর্বনিম্ন তাপমাত্রার পরিসর °সেঃ	সর্বনিম্ন তাপমাত্রা °সেঃ
ঢাকা	৩১.৭ - ৩৬.২ °সেঃ	৩৬.২ °সেঃ	২৫.০ - ২৮.০ °সেঃ	২৫.০ °সেঃ
ময়মনসিংহ	২৮.০ - ৩৬.০ °সেঃ	৩৬.০ °সেঃ	২৪.৬ - ২৭.০ °সেঃ	২৪.৬ °সেঃ
চট্টগ্রাম	৩২.০ - ৩৬.২ °সেঃ	৩৬.২ °সেঃ	২৩.৬ - ২৮.২ °সেঃ	২৩.৬ °সেঃ
সিলেট	৩২.০ - ৩৫.৮ °সেঃ	৩৫.৮ °সেঃ	২৪.৬ - ২৬.৪ °সেঃ	২৪.৬ °সেঃ
রাজশাহী	৩০.১ - ৩৬.৬ °সেঃ	৩৬.৬ °সেঃ	২৪.৭ - ২৭.৯ °সেঃ	২৪.৭ °সেঃ
রংপুর	২৭.২ - ৩৫.৫ °সেঃ	৩৫.৫ °সেঃ	২৩.৭ - ২৬.৮ °সেঃ	২৩.৭ °সেঃ
খুলনা	৩২.৫ - ৩৬.৩ °সেঃ	৩৬.৩ °সেঃ	২৪.৫ - ২৭.৮ °সেঃ	২৪.৫ °সেঃ
বরিশাল	২৯.৫ - ৩৫.৯ °সেঃ	৩৫.৯ °সেঃ	২৫.৮ - ২৭.৪ °সেঃ	২৫.৮ °সেঃ

বৃষ্টিপাত বিশ্লেষণ এবং স্বাভাবিক তাপমাত্রা

বিভাগনাম	স্টেশননাম	মোট বৃষ্টিপাত (মিঃমিঃ)	স্বাভাবিক বৃষ্টিপাত (মিঃমিঃ)	বিহ্যাজি(%)	মোট বৃষ্টিপাতে দিন	সর্বোচ্চ আর্দ্রতা (%)	সর্বোচ্চ আর্দ্রতা (%)	গড়সর্বোচ্চ তাপমাত্রা (ডিগ্রীসে)	গড় স্বাভাবিক তাপমাত্রা (ডিগ্রীসে)	সর্বনিম্ন গড় তাপমাত্রা (ডিগ্রীসে)	সর্বনিম্ন স্বাভাবিক গড় তাপমাত্রা (ডিগ্রীসে)
ঢাকা	ঢাকা	৫৯	৫৯	***	০৪	০৯৯	৫৬	৩৫.৪	৩২.৩	২৭.৫	২৫.৯
	ফরিদপুর	০০২	৫৯	-৯৭	০০	০৯৬	০৫৮	৩৫.৪	৩২.২	২৬.১	২৬.০
	মাদারীপুর	০০২	৫৯	-৯৭	০৪	০৯৫	০৬০	৩৫.০	৩২.১	২৬.২	২৫.১
	নিকলী	০০২	**	***	০৩	০৭৬	০৬৬	৩৪.৮	**	২৭.৬	**
	টাঙ্গাইল	০০২	৬০	-৯৭	০১	৯৬	৫৯	৩৬	৩২.১	২৭	২৫.৩
ময়মনসিংহ	গোপালগঞ্জ	০০২	**	***	০১	০৯৫	০৬০	৩৪.৭	**	২৬.১	**
	ময়মনসিংহ	০০২	৭৩	-৯৭	০৩	৯৬	৬	৩৩	৩১.৬	২৭	২৫.০
চট্টগ্রাম	নেত্রকোনা	০০২	**	***	০১	০৯৭	০২৫	৩৪.৩	**	২৭.৩	**
	চট্টগ্রাম	০০২	৫৫	-৯৬	০২	**	**	৩৩.৮	৩১.৯	২৬.০	২৫.১
	মীতাকুন্ড	০০২	৬৬	-৯৭	০৩	০৯৮	০৫৬	৩৪.২	৩২.০	২৬.২	২৫.২
	রাঙ্গামাটি	০০২	৫৭	-৯৬	০৫	০৯৯	০৪২	৩৪.৬	৩২.০	২৫.৫	২৪.৫
	কক্সবাজার	০০২	৭৬	-৯৭	০৫	০৯৫	৬	৩৩.৪	৩১.৬	২৫.৭	২৫.১
	টেকনাফ	০০০	৭১	-১০০	০০				৩১.০		২৪.৭
	হাতিয়া	০০০	৮১	-১০০	০০	১০০	০৭৩	৩৩.৮	৩১.৩	২৬.২	২৫.৬
	সন্দ্বীপ	০০৬	৮২	-৯৩	০২	০৯৭	০৬৭	৩৪.২	৩১.২	২৬.৭	২৫.৪
	কুতুবদিয়া	০৪২	৫৩	-৯	০৫	৯৩	৬	৩৩.০	৩১.৫	২৬	২৫.৫
	ফেনী	০০০	৬৯	-১০০	০০	০৯৬	৫৯	৩৪.৫	৩১.৭	২৫.৪	২৪.৮
	মাইজদীকাটি	০০৪	৬৮	-৯৪	০১	০৮৪	০৫৫	৩৪.৩	৩১.৩	২৭.৩	২৫.৫
	চাঁদপুর	০০২	৬৯	-৯৭	০১	০৯৫	৬	৩৫.২	৩১.৯	২৭.৪	২৫.৭
কুমিল্লা	০২৫	৬৯	-৫৯	০২	০৯৫	০৫৯	৩৪.২	৩২.২	২৬.৭	২৫.২	
সিলেট	সিলেট	১৪৫	১০৯	৩৩	০৬	০৯৭	০৭৫	৩২.২	৩১.৯	২৬.০	২৪.৪
	শ্রীমঙ্গল	০৩৩	৬৩	-৯৮	০২	০৯৮	০৫৩	৩৪.৬	৩২.২	২৫.৪	২৪.০
রাজশাহী	রাজশাহী	৫৬	***	০১	০৯৮	৫৯	৩৫.৮	৩২.৫	২৬.৮	২৫.৬	
	বগুড়া	০২১	৬০	-৬৫	০২	০৯৬	৫২	৩৪.০	৩২.৪	২৬.৮	২৫.৬
	পিরোজী	০২০	৫৩	-৬২	০১	০৯৬			৩২.৪		২৫.৬
	বদলগাছী	০১৫	**	***	০২	০৯৮	০৫৫	৩৩.৬	**	২৬.৫	**
রংপুর	তাড়াশ	০৩৫	**	***	০২	০৯৮	০৫২	৩৩.৩	**	০২৯	**
	রংপুর	২০৬	৬৭	২০৭	০৫	০৯৭	৭১	৩২.৭	৩১.৫	২৫.৬	২৪.৮
	দিনাজপুর	১৪২	৬৯	১২২	০৫	০৯৭	৬	৩২.৫	৩১.৮	২৫.৫	২৫.২
	সৈয়দপুর	২১৫	**	***	০৪	৯৫	৬	৩২	**	২৫	**
	রাজারহাট	০৩৬	**	***	০৩	০৯৭	০৭৩	৩২.৩	**	২৫.৪	**
খুলনা	তেতুলিয়া	০১৮	**	***	০৪				**		**
	ডিমলা	০৫৩	**	৩৪	০৪	৯৬	৭৫	৩১	**	২৫	**
	খুলনা	০২২	৫১	-৩৭	০৩	০৯৮	০৬৪	৩৪.৮	৩২.৭	২৭.০	২৬.০
	মংলা	০২৩	**	***	০৪	০৯৬	০৬৬	৩৪.৩	**	২৬.৬	**
	যশোর	০০৫	৫০	-৯০	০১				৩৩.০		২৫.৫
বরিশাল	চুয়াডাঙ্গা	০৪৩	৭০	-৬৯	০২	৯৬	৫৯	৩৫	৩৩.০	০২৬	২৫.৮
	সাতক্ষীরা	০৪৩	৫০	-১৪	০৫	০৯৮	০৯৮	৩৫.৫	৩২.৭	২৭.১	২৫.৮
	কুমারখালী	০০৪	**	***	০১	০৯৭	০৫০	**	**	২৭.০	**
বরিশাল	বরিশাল	০০০	৫৯	-১০০	০০				৩২.১		২৫.৫
	ভোলা	০১৮	৬৫	-৭২	০৩	০৯৮	৬৯	৩৩.৯	৩১.৬	২৬.৪	২৫.৭
	পটুয়াখালী	০২৫	৬	-৬৩	০৩	০৯৬	০৬৯	৩৪.১	৩১.৯	২৬.৭	২৫.৮
	খেপুপাড়া	০০৫	৫৯	-৯২	০১	০৯৮	৬	৩৩.৫	৩১.৪	২৬.৩	২৫.৭

N.B. Analyses contained in this bulletin are based on preliminary * un-checked data. ** Data not received. ***

Spatial distribution of Rainfall (mm), Period (15-09-2019 to 21-09-2019)

