



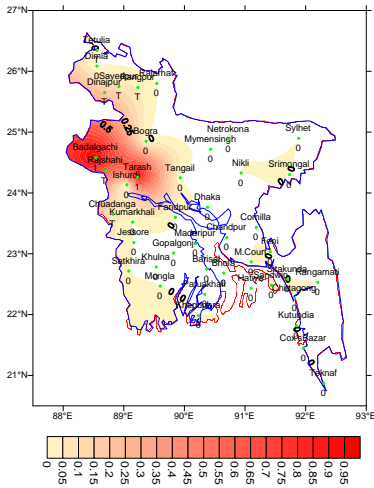
Government of the People's Republic of Bangladesh
 Bangladesh Meteorological Department
 (Agro-meteorology Division)
 Meteorological Complex, E-24, Agargaon, Dhaka-1207.
www.bmd.gov.bd

Agm-23.09.0000.035.51.011.18.49

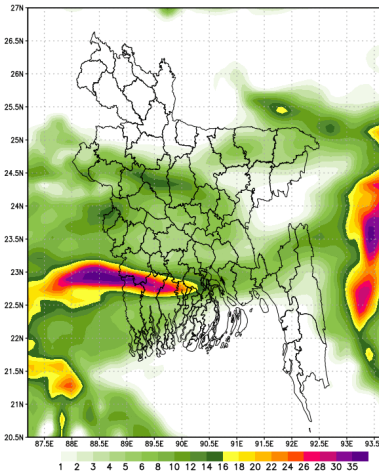
Issue date: 22-12-2019

Forecast for the period: 22.12.2019 to 31.12.2019

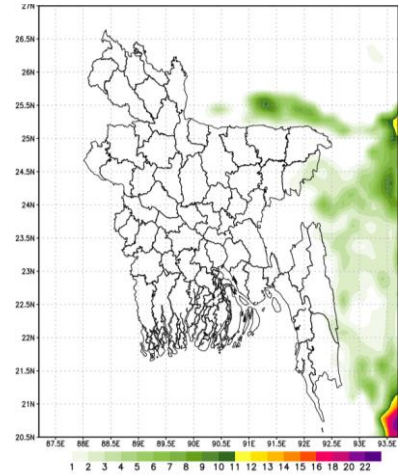
Spatial distribution of Rainfall (mm)
 Period 15-12-2019 to 21-12-2019



Simulated Rainfall (mm) (WRF model)
 Period (22-12-2019 to 31-12-2019)



Extended outlook for accumulative rainfall(mm)
 Period (01-01-2019 to 07-01-2019)



Highlights:

Country average bright sunshine hour was 4.13 hours per day during last week.

Country average free water loss during the previous week was 2.34 mm per day.

Weather Forecast and Advisory for the Period of 22 .12.2019 to 31.12.2019

Bright sunshine hour is likely to be from 4.50 to 5.50 hours per day during this week.

Average free water loss is likely to be from 2.00 to 3.00 mm per day during this week.

- Light rain (04-10mm)/drizzle may occur at few places over the country during this period.
- Light to moderate fog may occur at places over the country during late night to morning.
- Day and Night temperature may rise slightly during the 1st half of this period and slight fall in night temperature is expected over the second half of this period.

(Kawsar Parvin)

Deputy Director

For Director

Phone: 029143703(Office)

Please visit- <http://bmd.gov.bd/operational> NWP for ten days forecast.

User ID-test, password-test

- For I Phone: To download BMD weather app in your I phone
 Please go to >app Stores> Write BMD Weather app> download> open.
 For Android: Please go to > Google play stores> Write BMD Weather app> Click Install.
- Please subscribe BMD's shortcode '16110' for daily weather update.[from any Grameen phone write START{space} DHK and send to 16110 and after confirmation write Y and send it to 16110 again.]

Weather Description Period: 22.12.2019 to 31.12.2019
Maximum and Minimum Temperature (Range and Extreme)

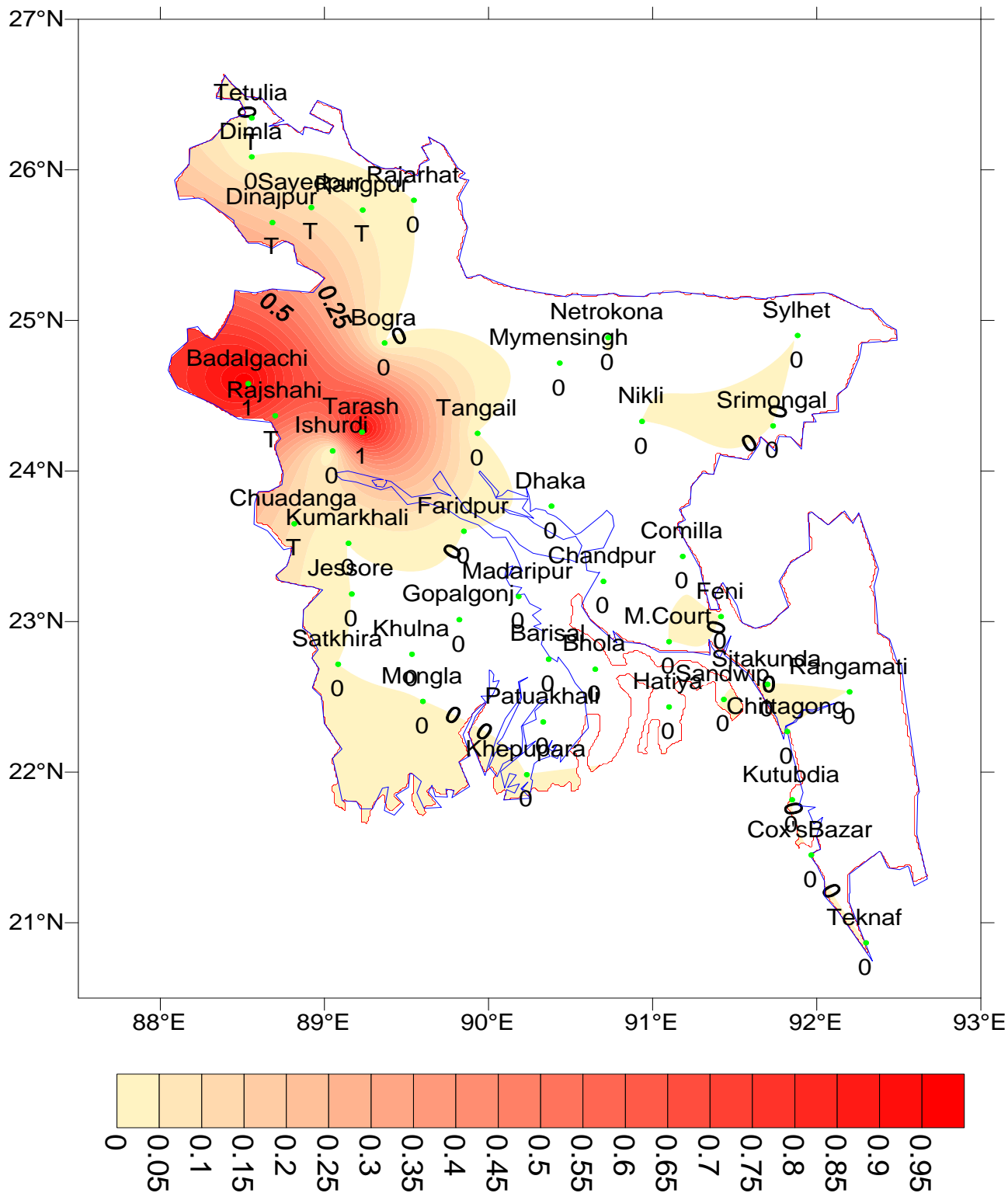
Divisions	Max_temperature range in °C	Highest Max temperature in °C	Min_temperature Range in °C	Lowest Min temperature in °C
Dhaka	15.5 - 27.8 °C	Dhaka 27.8 °C	10.1 - 18.0 °C	Faridpur 10.1 °C
Mymensingh	16.2 - 26.6 °C	Mymensingh & Netrokona 26.6 °C	12.5 - 16.4 °C	Mymensingh & Netrokona 12.5 °C
Chattogram	16.7 - 29.8 °C	Cox'sbazar & Teknaf 29.8 °C	10.8 - 18.7 °C	Cumilla 10.8 °C
Sylhet	17.5 - 27.8 °C	Srimongal 27.8 °C	11.1 - 16.0 °C	Srimongal 11.1 °C
Rajshahi	15.0 - 27.4 °C	Bogura 27.4 °C	08.8 - 17.6 °C	Ishurdi 08.8 °C
Rangpur	14.1 - 26.6 °C	Tetulia 26.6 °C	08.9 - 16.2 °C	Tetulia 08.9 °C
Khulna	15.6 - 27.2 °C	Jashore 27.2 °C	07.9 - 18.0 °C	Chuadanga 07.9 °C
Barishal	20.0 - 28.4 °C	Khepupara 28.4 °C	10.4 - 16.7 °C	Barishal 10.4 °C

Rainfall analysis and average temperature: -

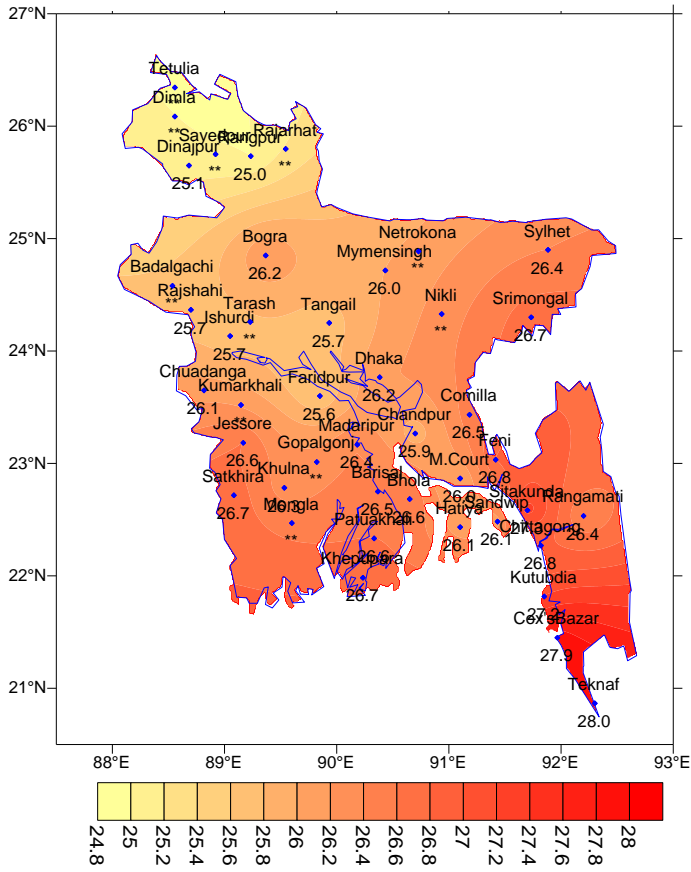
Name of the Divisions	Name of the Stations	Total Rainfall in (mm)	Normal Rainfall in (mm)	Deviation in %	Total Rainy days	Average Max Humidity in %	Average Min Humidity in %	Average Max. temp in °C	Average Normal Max. temp in °C	Average Min. temp in °C	Average Normal Min. temp in °C
Dhaka	Dhaka	000	1	-100	00	094	68	21.2	26.2	15.3	14.4
	Faridpur	000	1	-100	00	096	064	22.7	25.6	13.3	13.9
	Madaripur	000	2	-100	00	098	048	22.6	26.4	13.9	14.0
	Nikli	000	**	***	00	097	070	21.6	**	13.9	**
	Tangail	000	1	-100	00	**	**	**	25.7	**	13.3
	Gopalgonj	000	**	***	00	097	056	23.1	**	13.9	**
Mymensingh	Mymensingh	000	0	***	00	97	68	21.4	26.0	14	13.5
	Netrokona	000	**	***	00	099	066	22.1	**	13.9	**
Chattogram	Chattogram	000	7	-100	00	**	**	25.6	26.8	15.9	15.4
	Sitakunda	000	2	-100	00	99	46	26.1	27.3	13.2	13.6
	Rangamati	000	4	-100	00	99	32	25	26.4	14	15.4
	Cox'sBazar	000	2	-100	00	089	47	26.8	27.9	16.3	16.8
	Teknaf	000	1	-100	00	**	**	**	28.0	**	16.8
	Hatiya	000	5	-100	00	1000	063	23.9	26.1	15.1	16.3
	Sandw ip	000	2	-100	00	099	058	025	26.1	014	15.6
	Kutubdia	000	2	-100	00	**	**	**	27.2	**	16.7
	Feni	000	4	-100	00	097	53	24.0	26.8	14.2	14.1
	M.Court	000	1	-100	00	098	062	23.7	26.0	15.5	15.4
	Chandpur	000	1	-100	00	094	66	23.2	25.9	15.4	15.2
	Cumilla	000	2	-100	00	097	060	023	26.5	014	13.2
Sylhet	Sylhet	000	1	-100	00	097	061	025	26.4	015	14.4
	Srimongal	000	1	-100	00	100	055	24.9	26.7	12.5	12.0
Rajshahi	Rajshahi	T	0	***	01	098	59	23.2	25.7	12.6	12.4
	Bogura	000	0	***	00	099	54	21.8	26.2	13.7	13.3
	Ishurdi	000	0	***	00	97	52	21.9	25.7	12.3	12.1
	Badalgachi	001	**	***	02	100	048	20.8	**	12.7	**
	Tarash	001	**	***	01	**	**	**	**	**	**
Rangpur	Rangpur	T	1	***	02	096	70	20.1	25.0	12.6	12.9
	Dinajpur	T	1	***	01	097	65	20.8	25.1	12.2	12.0
	Sayedpur	T	**	***	01	095	070	021	**	012	**
	Rajarhat	000	**	***	00	098	072	020	**	012	**
	Tetulia	T	**	***	01	100	41	20.9	**	11.3	**
	Dimla	000	**	***	00	96	57	17.5	**	12.4	**
Khulna	Khulna	000	1	-100	00	**	**	**	26.3	**	13.9
	Mongla	000	**	***	00	095	059	23.7	**	015	**
	Jashore	000	1	-100	00				26.6		12.3
	Chuadanga	T	0	***	01				26.1		12.6
	Satkhira	000	1	-100	00	097.0	049	23.3	26.7	14.5	13.2
	Kumarkhali	000	**	***	00	097	058	22.0	**	13.5	**
Barishal	Barisal	000	2	-100	00	100	54	24.6	26.5	13.6	13.4
	Bhola	000	2	-100	00	098	58.0	24.3	26.6	14.1	14.1
	Patuakhali	000	1	-100	00	100	062	25.1	26.6	15.1	15.0
	Khepupara	000	3	-100	00	096	48	25.7	26.7	17.7	15.1

Analyses contained in this bulletin are based on preliminary * un-checked data. ** Data not received. *** Data not available

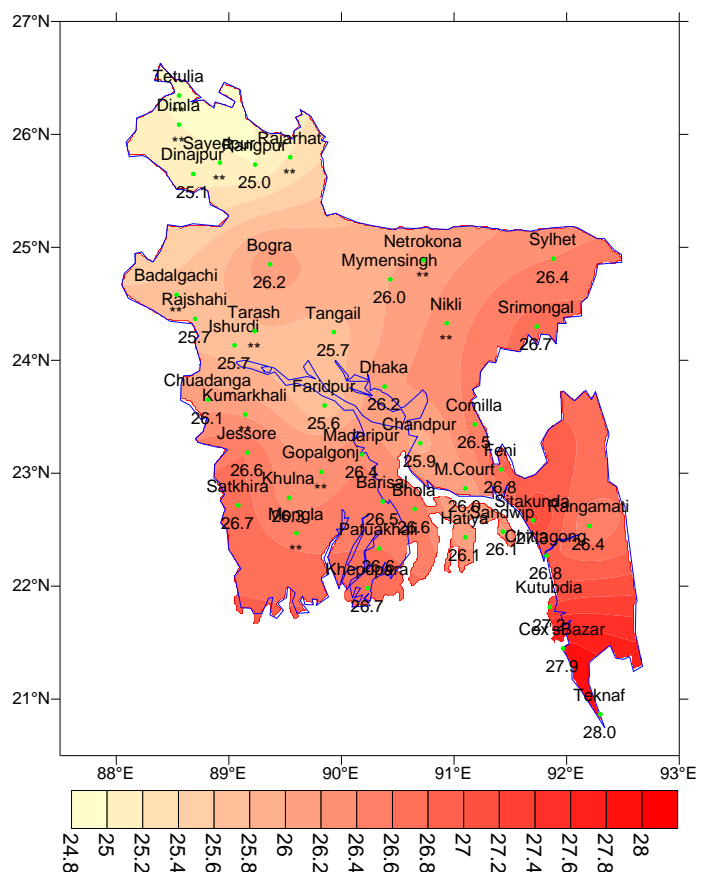
Spatial distribution of Rainfall (mm), Period (22-12-2019 to 31-12-2019)



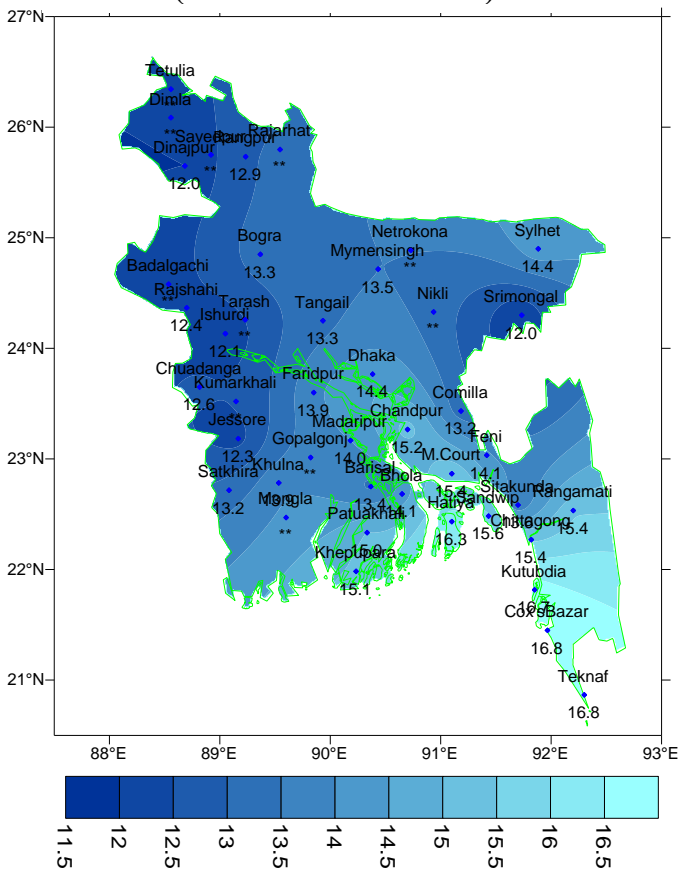
**Normal_Max_Temp of
(15-12-19 to 21-12-19)**



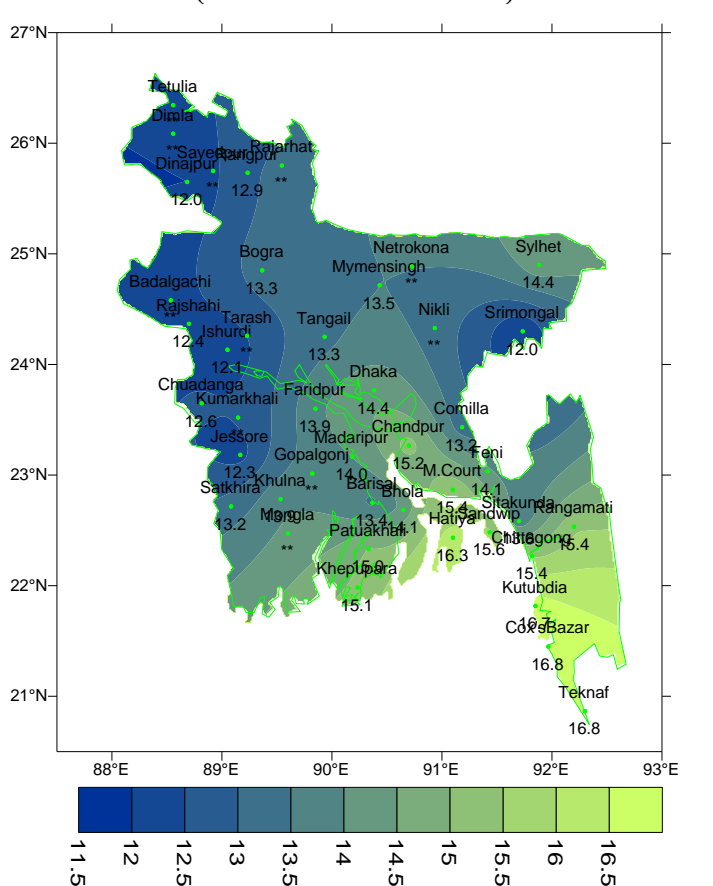
**Actual_Max_Temp of
(15-12-19 to 21-12-19)**



**Normal_Min_Temp of
(15-12-19 to 21-12-19)**

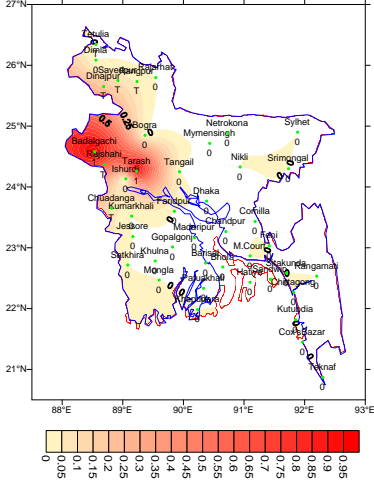


**Actual_Min_Temp of
(15-12-19 to 21-12-19)**

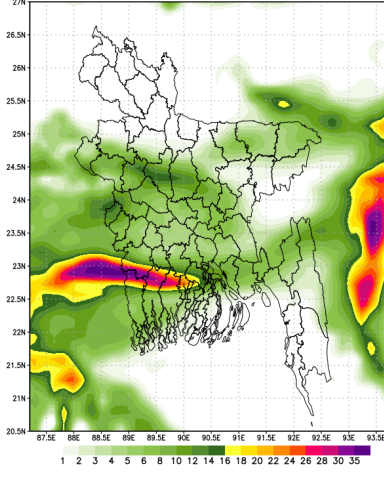


পূর্বাভাসের সময়কাল: ২২-১২-২০১৯ থেকে ৩১-১২-২০১৯

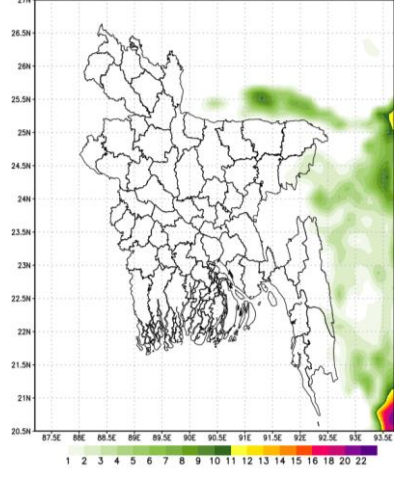
Spatial distribution of Rainfall (mm)
Period 15-12-2019 to 21-12-2019)



Simulated Rainfall (mm) (WRF model)
Period (22-12-2019 to 31-12-2019)



Extended outlook for accumulative rainfall(mm)
Period (01-01-2019 to 07-01-2019)



প্রধান বৈশিষ্ট্য সমূহঃ-

গত সপ্তাহে দেশের দৈনিক উজ্জ্বল সূর্যকিরণ কালের গড় ৪.১৩ ঘন্টা ছিল।
গত সপ্তাহে দেশের দৈনিক বাষ্পীভবনের গড় ২.৩৪ মিঃ মিঃ ছিল।

আবহাওয়ার পূর্বাভাসঃ ২২-১২-২০১৯ থেকে ৩১-১২-২০১৯ খ্রিঃ পর্যন্ত।

এ সপ্তাহে দৈনিক উজ্জ্বল সূর্য কিরণ কাল ৪.৫০ থেকে ৫.৫০ ঘন্টার মধ্যে থাকতে পারে।

আগামী সপ্তাহের বাষ্পীভবনের দৈনিক গড় ২.০০ মিঃ মিঃ থেকে ৩.০০ মিঃ মিঃ থাকতে পারে।

- এ সময়ে সারাদেশে কিছু কিছু স্থানে হালকা বৃষ্টি (০৪-১০ মি.মি.)/গুড়ি গুড়ি বৃষ্টি হতে পারে।
- এ সময়ে সারাদেশে শেষরাত হতে সকাল পর্যন্ত কিছু কিছু স্থানে হালকা থেকে মাঝারী ধরনের কুয়াশা পড়তে পারে।
- এ সময়ের প্রথমার্ধে দিন ও রাতের তাপমাত্রা সামান্য বৃদ্ধি পেতে পারে এবং দ্বিতীয়ার্ধে রাতের তাপমাত্রা সামান্য কমতে পারে।

স্বাক্ষর

(কাওসার পারভীন)

উপপরিচালক

পরিচালকের পক্ষে

টেলিফোন: ০২৯১৪৩৭০৩ (অফিস)

- Please visit- <http://bmd.gov.bd/operational> NWP for ten days forecast.
User ID-test, password-test
- For I Phone: To download BMD weather app in your I phone
Please go to>app Stores> Write BMD Weather app> download> open.
For Android: Please go to > Google play stores> Write BMD Weather app> Click Install.
- Please subscribe BMD's shortcode '16110' for daily weather update.
[from any Grameen phone write START{space} DHK and send to 16110 and after confirmation write Y and send it to 16110 again.]

আবহাওয়া বিবরণী, সমূহ ১৫-১২-২০১৯ থেকে ২১-১২-২০১৯

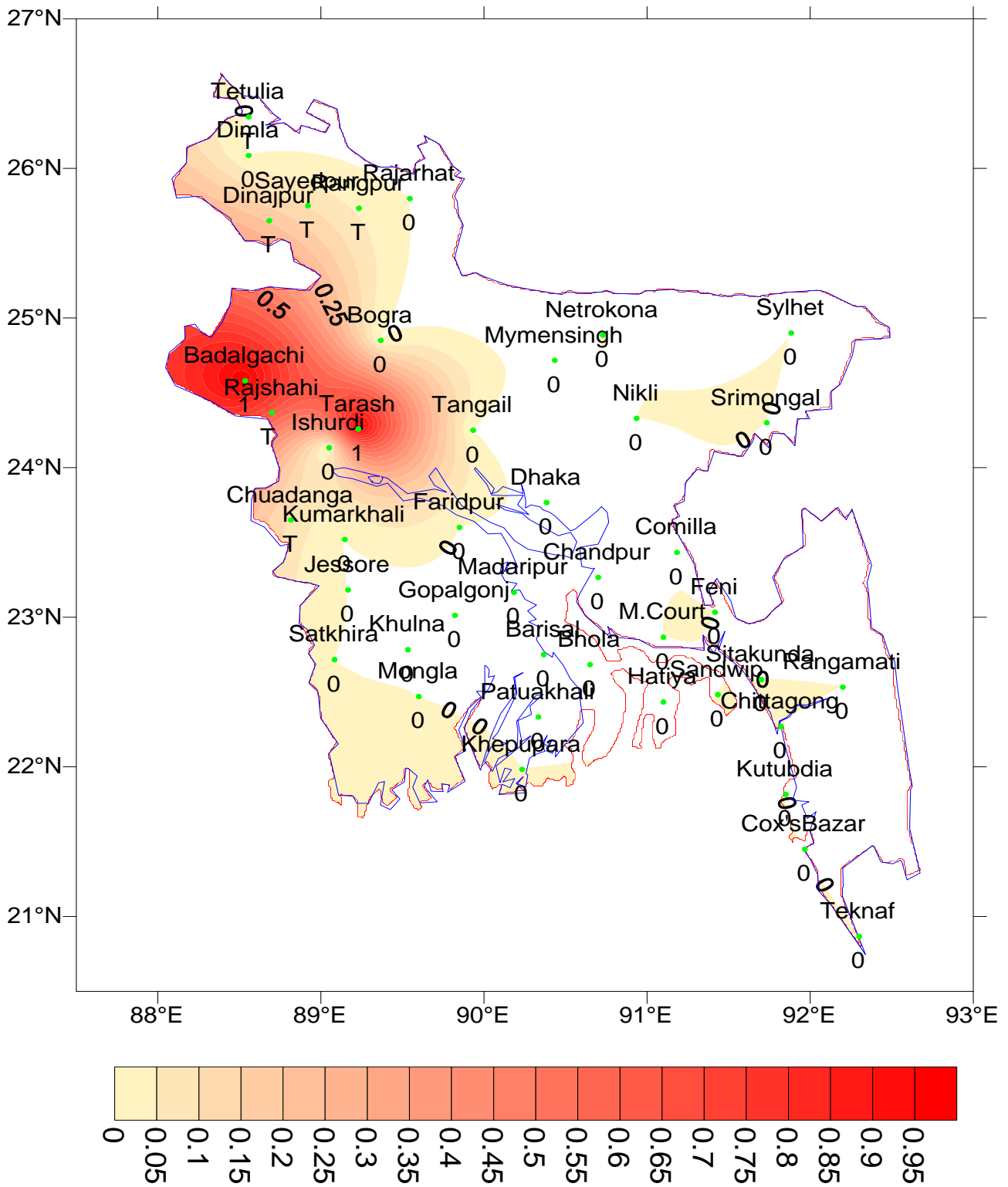
বিভাগ	সর্বোচ্চ তাপমাত্রার পরিসর	সর্বোচ্চ তাপমাত্রা °সেঃ	সর্বনিম্ন তাপমাত্রার পরিসর °সেঃ	সর্বনিম্ন তাপমাত্রা °সেঃ
ঢাকা	১৫.৫ - ২৭.৮ °সেঃ	২৭.৮ °সেঃ	১০.১ - ১৮.০ °সেঃ	১০.১ °সেঃ
ময়মনসিংহ	১৬.২ - ২৬.৬ °সেঃ	২৬.৬ °সেঃ	১২.৫ - ১৬.৪ °সেঃ	১২.৫ °সেঃ
চট্টগ্রাম	১৬.৭ - ২৯.৮ °সেঃ	২৯.৮ °সেঃ	১০.৮ - ১৮.৭ °সেঃ	১০.৮ °সেঃ
সিলেট	১৭.৫ - ২৭.৮ °সেঃ	২৭.৮ °সেঃ	১১.১ - ১৬.০ °সেঃ	১১.১ °সেঃ
রাজশাহী	১৫.০ - ২৭.৪ °সেঃ	২৭.৪ °সেঃ	০৮.৮ - ১৭.৬ °সেঃ	০৮.৮ °সেঃ
রংপুর	১৪.১ - ২৬.৬ °সেঃ	২৬.৬ °সেঃ	০৮.৯ - ১৬.২ °সেঃ	০৮.৯ °সেঃ
খুলনা	১৫.৬ - ২৭.২ °সেঃ	২৭.২ °সেঃ	০৭.৯ - ১৮.০ °সেঃ	০৭.৯ °সেঃ
বরিশাল	২০.০ - ২৮.৪ °সেঃ	২৮.৪ °সেঃ	১০.৪ - ১৬.৭ °সেঃ	১০.৪ °সেঃ

বৃষ্টিপাত বিশ্লেষণ এবং স্বাভাবিক তাপমাত্রা

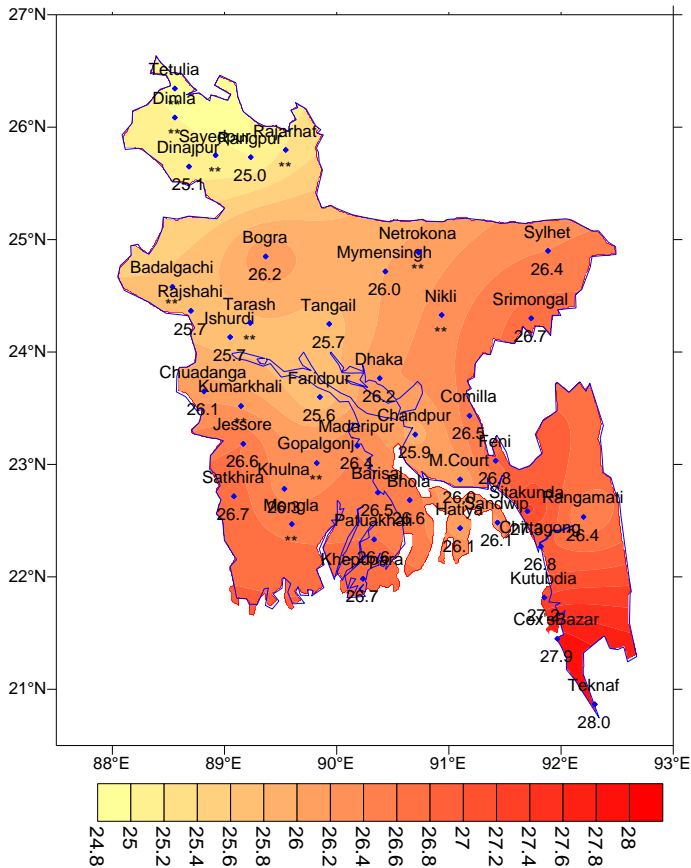
বিভাগের নাম	স্টেশনের নাম	মোট বৃষ্টিপাত (মিঃমিঃ)	স্বাভাবিক বৃষ্টিপাত (মিঃমিঃ)	বিচ্যুতি (%)	মোট বৃষ্টিপাতে র দিন	সর্বোচ্চ গড় আর্দ্রতা (%)	সর্বোচ্চ আর্দ্রতা (%)	গড় সর্বোচ্চ তাপমাত্রা (ডিগ্রী সেঃ)	গড় স্বাভাবিক তাপমাত্রা (ডিগ্রী সেঃ)	সর্বনিম্ন গড় তাপমাত্রা (ডিগ্রী সেঃ)	সর্বনিম্ন স্বাভাবিক গড় তাপমাত্রা (ডিগ্রী সেঃ)
ঢাকা	ঢাকা	০০০	১	-১০০	০০	০৯৪	৬৮	২১.২	২৬.২	১৫.৩	১৪.৪
	ফরিদপুর	০০০	১	-১০০	০০	০৯৬	০৬৪	২২.৭	২৫.৬	১৩.৩	১৩.৯
	মাদারীপুর	০০০	২	-১০০	০০	০৯৮	০৪৮	২২.৬	২৬.৪	১৩.৯	১৪.০
	নিকলী	০০০	**	***	০০	০৯৭	০৭০	২১.৬	**	১৩.৯	**
	টাঙ্গাইল	০০০	১	-১০০	০০	**	**	**	২৫.৭	**	১৩.৩
	গোপালগঞ্জ	০০০	**	***	০০	০৯৭	০৫৬	২৩.১	**	১৩.৯	**
ময়মনসিংহ	ময়মনসিংহ	০০০	০	***	০০	৯৭	৬৮	২১.৪	২৬.০	১৪	১৩.৫
	নেত্রকোনা	০০০	**	***	০০	০৯৯	০৬৬	২২.১	**	১৩.৯	**
চট্টগ্রাম	চট্টগ্রাম	০০০	৭	-১০০	০০	**	**	২৫.৬	২৬.৮	১৫.৯	১৫.৪
	সীতাকুন্ড	০০০	২	-১০০	০০	৯৯	৪৬	২৬.১	২৭.৩	১৩.২	১৩.৬
	রাঙ্গামাটি	০০০	৪	-১০০	০০	৯৯	৩২	২৫	২৬.৪	১৪	১৫.৪
	কক্সবাজার	০০০	২	-১০০	০০	০৮৯	৪৭	২৬.৮	২৭.৯	১৬.৩	১৬.৮
	টেকনাফ	০০০	১	-১০০	০০	**	**	**	২৮.০	**	১৬.৮
	হাতিয়া	০০০	৫	-১০০	০০	১০০০	০৬৩	২৩.৯	২৬.১	১৫.১	১৬.৩
	সন্দ্বীপ	০০০	২	-১০০	০০	০৯৯	০৫৮	০২৫	২৬.১	০১৪	১৫.৬
	কুতুবদীয়া	০০০	২	-১০০	০০	**	**	**	২৭.২	**	১৬.৭
	ফেনী	০০০	৪	-১০০	০০	০৯৭	৫৩	২৪.০	২৬.৮	১৪.২	১৪.১
	মাইজদী কোর্ট	০০০	১	-১০০	০০	০৯৮	০৬২	২৩.৭	২৬.০	১৫.৫	১৫.৪
	চাঁদপুর	০০০	১	-১০০	০০	০৯৪	৬৬	২৩.২	২৫.৯	১৫.৪	১৫.২
	কুমিল্লা	০০০	২	-১০০	০০	০৯৭	০৬০	০২৩	২৬.৫	০১৪	১৩.২
সিলেট	সিলেট	০০০	১	-১০০	০০	০৯৭	০৬১	০২৫	২৬.৪	০১৫	১৪.৪
	শ্রীমঙ্গল	০০০	১	-১০০	০০	১০০	০৫৫	২৪.৯	২৬.৭	১২.৫	১২.০
রাজশাহী	রাজশাহী	৫	০	***	০১	০৯৮	৫৯	২৩.২	২৫.৭	১২.৬	১২.৪
	বগুড়া	০০০	০	***	০০	০৯৯	৫৪	২১.৮	২৬.২	১৩.৭	১৩.৩
	ঈশ্বরদী	০০০	০	***	০০	৯৭	৫২	২১.৯	২৫.৭	১২.৩	১২.১
	বদলগাছী	০০১	**	***	০২	১০০	০৪৮	২০.৮	**	১২.৭	**
	তাড়াশ	০০১	**	***	০১	**	**	**	**	**	**
রংপুর	রংপুর	৫	১	***	০২	০৯৬	৭০	২০.১	২৫.০	১২.৬	১২.৯
	দিনাজপুর	৫	১	***	০১	০৯৭	৬৫	২০.৮	২৫.১	১২.২	১২.০
	সৈয়দপুর	৫	**	***	০১	০৯৫	০৭০	০২১	**	০১২	**
	রাজারহাট	০০০	**	***	০০	০৯৮	০৭২	০২০	**	০১২	**
	তেতুলিয়া	৫	**	***	০১	১০০	৪১	২০.৯	**	১১.৩	**
	ডিমালা	০০০	**	***	০০	৯৬	৫৭	১৭.৫	**	১২.৪	**
খুলনা	খুলনা	০০০	১	-১০০	০০	**	**	**	২৬.৩	**	১৩.৯
	মংলা	০০০	**	***	০০	০৯৫	০৫৯	২৩.৭	**	০১৫	**
	যশোর	০০০	১	-১০০	০০	**	**	**	২৬.৬	**	১২.৩
	চুয়াডাঙ্গা	৫	০	***	০১	**	**	**	২৬.১	**	১২.৬
	সাতক্ষীরা	০০০	১	-১০০	০০	০৯৭.০	০৪৯	২৩.৩	২৬.৭	১৪.৫	১৩.২
	কুমারখালী	০০০	**	***	০০	০৯৭	০৫৮	২২.০	**	১৩.৫	**
বরিশাল	বরিশাল	০০০	২	-১০০	০০	১০০	৫৪	২৪.৬	২৬.৫	১৩.৬	১৩.৪
	ভোলা	০০০	২	-১০০	০০	০৯৮	৫৮.০	২৪.৩	২৬.৬	১৪.১	১৪.১
	পটুয়াখালী	০০০	১	-১০০	০০	১০০	০৬২	২৫.১	২৬.৬	১৫.১	১৫.০
	খেপুপাড়া	০০০	৩	-১০০	০০	০৯৬	৪৮	২৫.৭	২৬.৭	১৭.৭	১৫.১

N.B .Analyses contained in this bulletin are based on preliminary * un-checked data. ** Data not received. ***

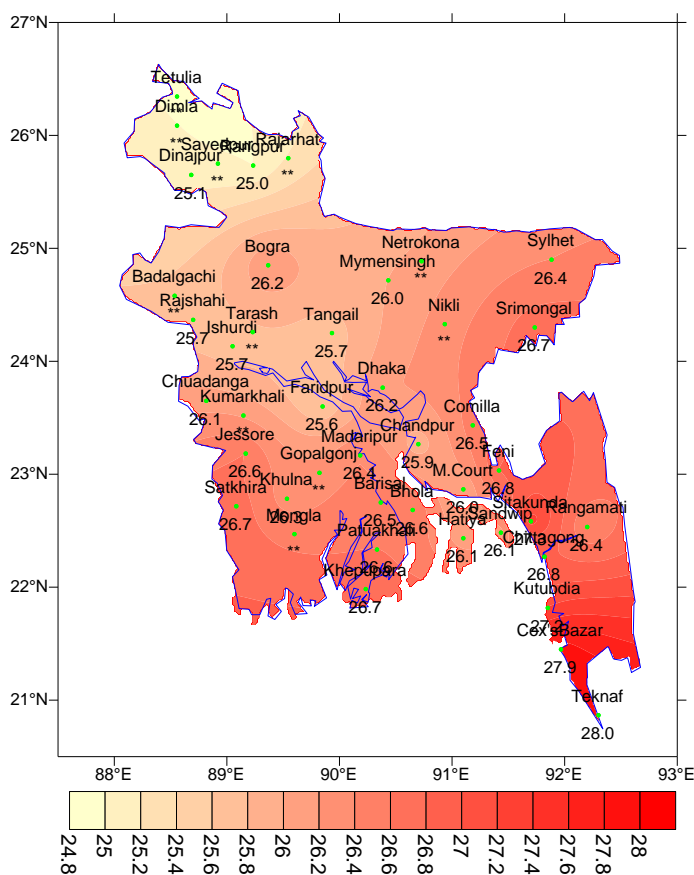
Spatial distribution of Rainfall (mm), Period (15-12-2019 to 21-12-2019)



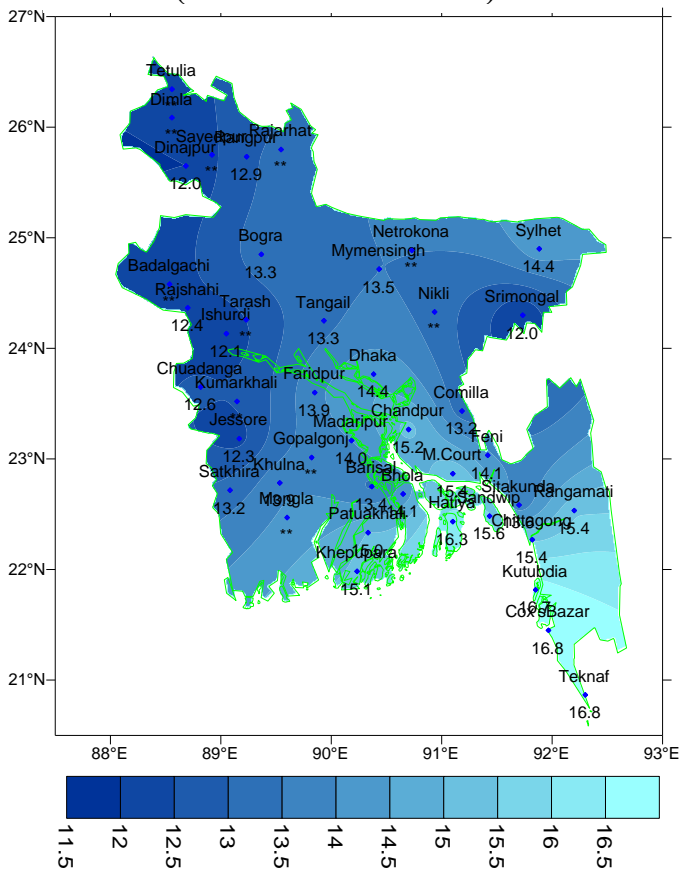
**Normal_Max_Temp of
(15-12-19 to 21-12-19)**



**Actual_Max_Temp of
(15-12-19 to 21-12-19)**



**Normal_Min_Temp of
(15-12-19 to 21-12-19)**



**Actual_Min_Temp of
(15-12-19 to 21-12-19)**

