



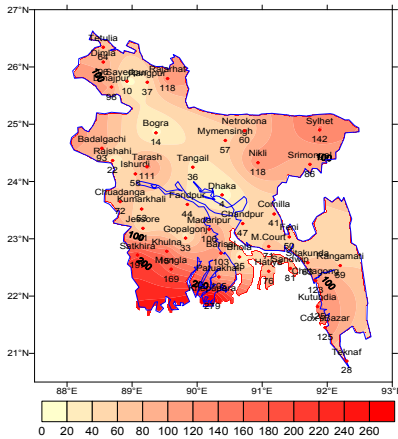
Government of the People's Republic of Bangladesh
Bangladesh Meteorological Department
(Agro-meteorology Division)
Meteorological Complex, E-24, Agargaon, Dhaka-1207.
www.bmd.gov.bd

Agm-23.09.0000.035.51.011.18.32

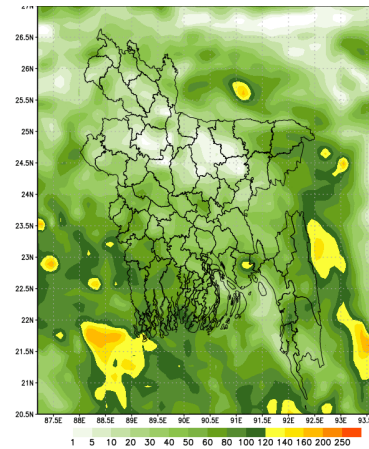
Issue date: 25-08-2019

Forecast for the period: 25.08.2019 to 31.08.2019

Spatial distribution of Rainfall (mm)
Period 15-08-2019 to 21-08-2019



Simulated Rainfall (mm) (WRF model)
Period (25-08-2019 to 31-08-2019)



Highlights:

Country average of bright sunshine hour was 4.90 hours per day during last week.

Country average of free water loss during the previous week was 2.96 mm per day.

Weather Forecast and Advisory for the Period of 25 .08.2019 to 31.08.2019

Bright sunshine hour is likely to be from 5.00 to 6.00 hours per day during this week.

Average of free water loss during the next week is likely to be from 2.75 to 3.75 mm per day.

- Light (04-10 mm/d) to moderate (11-22 mm/d) rain/thunder shower is likely to occur at many places over Dhaka, Mymensingh and Sylhet divisions and at a few places elsewhere over the country, with chances of moderately heavy (23-43 mm/d) to heavy (44-88 mm/d) falls at places over the country during this period.
- Day and night temperature may rise slightly over the country during this period.

(Kawsar Parvin)
 Deputy Director

For Director

Phone: 029143703(Office)

Please visit- <http://bmd.gov.bd/operational> NWP for ten days forecast.

User ID-test, password-test

- For I Phone: to download BMD weather app in your I phone
 Please go to>app Stores> Write BMD Weather app> download> open.
 For Android: Please go to > Google play stores> Write BMD Weather app> Click Install.
- Please subscribe BMD's shortcode '16110' for daily weather update.[from any Grameen phone write START{space} DHK and send to 16110 and after confirmation write Y and send it to 16110 again.]

Short Weather description Period: 15.08.2019 to 21.08.2019

Maximum And Minimum Temperature (Range and Extreme)

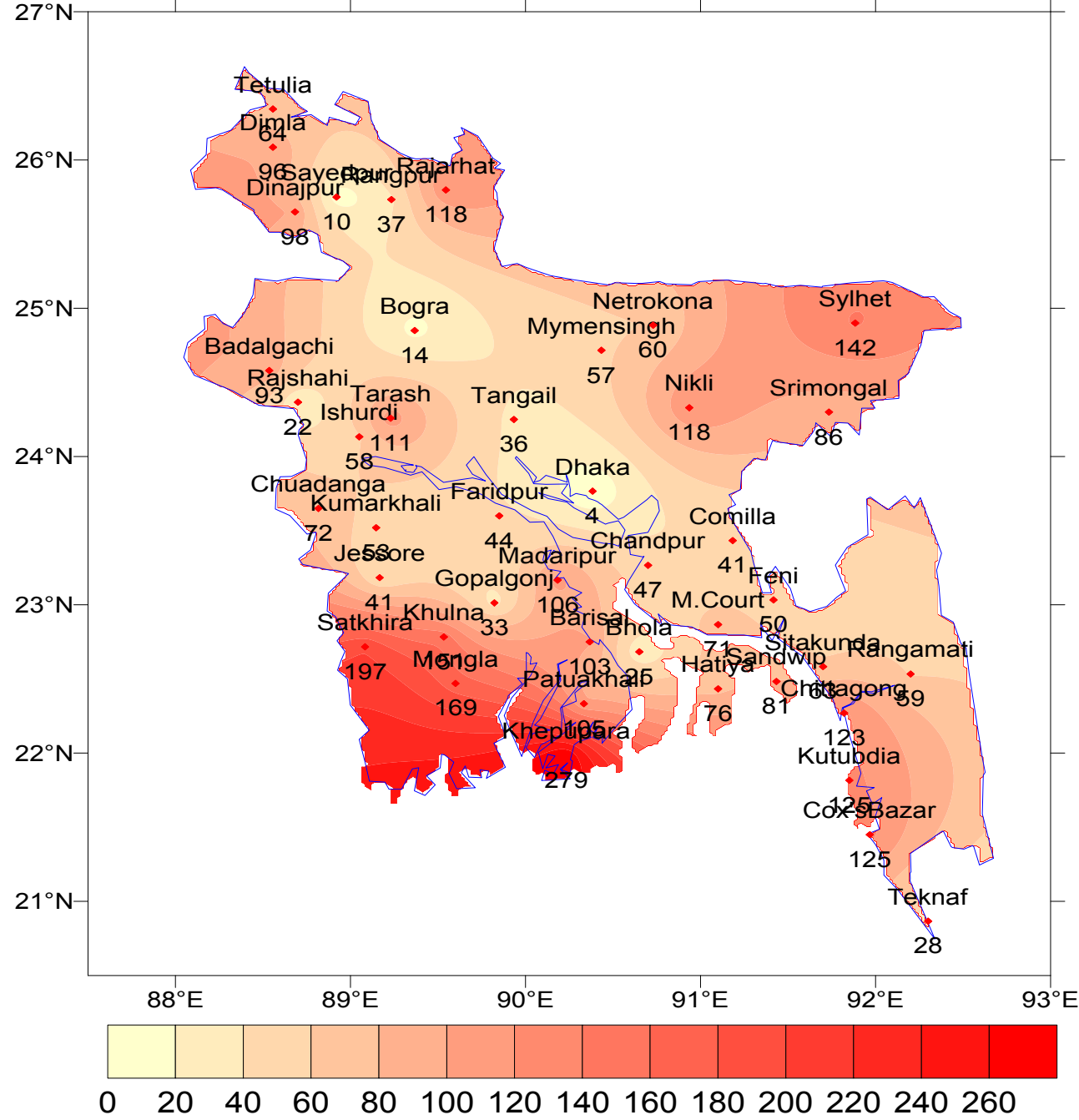
Divisions	Max_temperature range in °C	Highest Max temperature in °C	Min_temperature Range in °C	Lowest Min temperature in °C
Dhaka	29.0 - 35.6 °C	Tangail 35.6 °C	24.6 - 28.0 °C	Nikli 24.6 °C
Mymensingh	30.0 - 35.4 °C	Mymensingh 35.4 °C	25.5 - 28.3 °C	Netrokona 25.5 °C
Chattogram	27.0 - 35.2 °C	Chandpur 35.2 °C	24.5 - 27.6 °C	Rangamati 24.5 °C
Sylhet	30.0 - 35.8 °C	Sylhet 35.8 °C	24.8 - 26.6 °C	Srimongal 24.8 °C
Rajshahi	29.5 - 36.5 °C	Rajshahi 36.5 °C	25.0 - 28.5 °C	Ishurdi & Badalgachhi 25.0 °C
Rangpur	29.7 - 36.7 °C	Dinajpur 36.7 °C	25.2 - 28.4 °C	Tetulia 25.2 °C
Khulna	28.2 - 35.6 °C	Jashore 35.6 °C	25.0 - 27.8 °C	Khulna, Mongla, Satkhira, Kumarkhali 25.0 °C
Barishal	29.5 - 35.0 °C	Patuakhali 35.0 °C	24.9 - 27.5 °C	Khepupara 24.9 °C

Rainfall analysis and average temperature:-

Name of the Divisions	Name of the Stations	Total Rainfall in (mm)	Normal Rainfall in (mm)	Deviation in %	Total Rainy days	Average Max Humidity in %	Average Min Humidity in %	Average Max temp in °C	Average Normal Max temp in °C	Average Min. temp in °C	Average Normal Min. temp in °C
Dhaka	Dhaka	004	73	-95	05	093	63	33.6	32.0	26.9	26.5
	Faridpur	044	79	-44	06	097	069	033	31.7	026	26.1
	Madaripur	106	56	93	03	097	060	32.7	31.7	25.9	25.3
	Nikli	118	**	***	06	093	071	33.0	**	027	**
	Tangail	036	53	-32	03	**	**	**	32.0	**	26.0
	Gopalganj	033	**	***	04	096	070	32.0	**	026	**
Mymensingh	Mymensingh	057	82	-30	04	094	072	32.9	31.5	27.0	25.9
	Netrokona	060	**	***	06	095	074	32.2	**	26.4	**
Chattogram	Chattogram	123	117	5	04	**	**	**	31.4	**	25.3
	Sitakunda	063	86	-27	04	**	**	32.4	31.1	026	25.4
	Rangamati	059	91	-35	03	**	**	**	31.7	**	24.8
	Cox'sBazar	125	153	-18	05	095	77	31.0	30.8	25.8	25.1
	Teknaf	028	180	-84	04	**	**	**	30.1	**	25.1
	Hatiya	076	130	-42	06	100	079	032	30.4	026	25.7
	Sandwip	081	134	-40	06	097	076	032	30.5	026	25.6
	Kutubdia	125	103	21	05	**	**	**	30.6	**	25.4
	Feni	050	104	-52	04	096	68	32.5	31.3	25.0	25.0
	MCourt	071	143	-50	03	097	073	033	30.9	026	25.6
	Chandpur	047	80	-41	05	098	70	33.3	31.7	26.2	26.0
Qumilla	041	82	-50	03	094	075	32.1	31.8	026	25.5	
Sylhet	Sylhet	142	159	-11	07	098	074	32.7	32.1	025.9	25.1
	Srimongal	086	80	8	04	097	056	33.5	32.3	026	24.9
Rajshahi	Rajshahi	022	58	-62	04	098	68	33.8	32.5	26.4	25.7
	Bogura	014	79	-82	03	097	54	33.6	32.4	26.9	26.4
	Ishurdi	058	56	4	03	097	062	33.3	32.5	26.2	26.1
	Badalgachi	093	**	***	04	100	062	32.4	**	26.3	**
	Tarash	111	**	***	03	096	074	32.9	**	27.1	**
Rangpur	Rangpur	037	75	-51	04	094	67	33.3	32.1	27.1	26.1
	Dinajpur	098	70	40	05	094	57	33.9	32.4	25.9	26.2
	Sayedpur	010	**	***	01	092	063	33.9	**	027	**
	Rajarhat	118	**	***	02	096	065	33.1	**	026	**
	Tetulia	064	**	***	04	095	081	32.2	**	026	**
	Dinra	096	**	***	03	092	069	033	**	027	**
Khulna	Khulna	151	70	116	05	097	072	033	31.9	026	26.2
	Mongla	169	**	***	07	099	075	033	**	026	**
	Jashore	041	73	-44	04	095	067	033	32.6	026	26.0
	Chuadanga	072	45	60	06	097	69	33.1	32.9	26.2	26.2
	Satkhira	197	64	208	04	099	075	32.6	32.0	26.0	26.2
	Kumarkhali	053	**	***	04	098	058	32.7	**	027	**
Barishal	Barisal	103	78	32	05	099	73	32.6	31.3	26.1	25.8
	Bhola	025	85	-71	04	098	73.0	32.3	31.1	26.4	26.1
	Patuakhali	105	89	18	06	099	077	32.2	31.3	026	26.1
	Khepupara	279	107	161	06	098	74	32.5	30.7	26.2	25.9

Analyses contained in this bulletin are based on preliminary * un-checked data. ** Data not received. *** Data not available

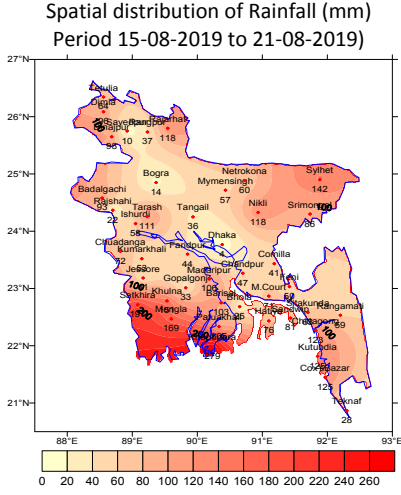
Spatial distribution of Rainfall (mm), Period (15-08-2019 to 21-08-2019)



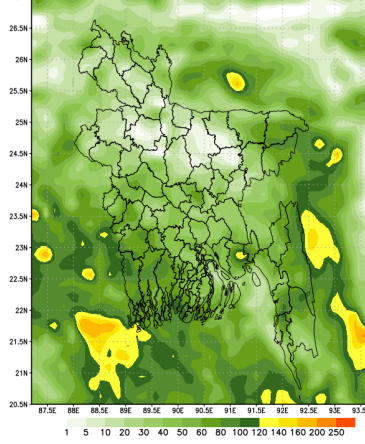
এজিএম-২৩.০৯.০০০০.০৩৫.৫১.০১১.১৮.৩২

তারিখ: ২৫-০৮-২০১৯ খ্রিঃ

পূর্বাভাসের সময়কাল: ২৫-০৮-২০১৯ থেকে ৩১-০৮-২০১৯



Simulated Rainfall (mm) (WRF model)
Period (25-08-2019 to 31-08-2019)



প্রধান বৈশিষ্ট্য সমূহঃ-

গত সপ্তাহে দেশের দৈনিক উজ্জ্বল সূর্যকিরণ কালের গড় ৪.৯০ ঘন্টা ছিল।

গত সপ্তাহে দেশের দৈনিক বাষ্পীভবনের গড় ২.৯৬ মিঃ মিঃ ছিল।

আবহাওয়ার পূর্বাভাসঃ ২৫-০৮-২০১৯ থেকে ৩১-০৮-২০১৯ খ্রিঃ পর্যন্ত।

এ সপ্তাহে দৈনিক উজ্জ্বল সূর্য কিরণ কাল ৫.০০ থেকে ৬.০০ ঘন্টার মধ্যে থাকতে পারে।

আগামী সপ্তাহের বাষ্পীভবনের দৈনিক গড় ২.৭৫ মিঃ মিঃ থেকে ৩.৭৫ মিঃ মিঃ থাকতে পারে।

- এ সময়ে ঢাকা, ময়মনসিংহ ও সিলেট বিভাগের অনেক স্থানে এবং দেশের অন্যত্র কিছু কিছু স্থানে হালকা (০৪-১০ মি. মি./প্রতিদিন) থেকে মাঝারি ধরণের (১১-২২ মি. মি./প্রতিদিন) বৃষ্টি/বজ্রবৃষ্টি হতে পারে, সেই সাথে দেশের কোথাও কোথাও মাঝারি ধরণের ভারী (২৩-৪৩ মি. মি./প্রতিদিন) থেকে ভারী (৪৪-৮৮ মি. মি./প্রতিদিন) বর্ষণ হতে পারে।
- এ সময়ে দিন ও রাতের তাপমাত্রা সামান্য বৃদ্ধি পেতে পারে।

(কাওসার পারভীন)

উপপরিচালক

পরিচালকের পক্ষে

টেলিফোন: ০২৯১৪৩৭০৩ (অফিস)

- Please visit- <http://bmd.gov.bd/operational> NWP for ten days forecast.
User ID-test, password-test
- For I Phone: To download BMD weather app in your I phone
Please go to>app Stores> Write BMD Weather app> download> open.
For Android: Please go to > Google play stores> Write BMD Weather app> Click Install.
- Please subscribe BMD's shortcode '16110' for daily weather update.
[from any Grameen phone write START{space} DHK and send to 16110 and after confirmation write Y and send it to 16110 again.]

আবহাওয়া বিবরণী, সমূহ ১৫-০৮-২০১৯ থেকে ২১-০৮-২০১৯

বিভাগ	সর্বোচ্চ তাপমাত্রার পরিসর	সর্বোচ্চ তাপমাত্রা °সেঃ	সর্বনিম্ন তাপমাত্রার পরিসর °সেঃ	সর্বনিম্ন তাপমাত্রা °সেঃ
ঢাকা	২৯.০ - ৩৫.৬ °সেঃ	৩৫.৬ °সেঃ	২৪.৬ - ২৮.০ °সেঃ	২৪.৬ °সেঃ
ময়মনসিংহ	৩০.০ - ৩৫.৪ °সেঃ	৩৫.৪ °সেঃ	২৫.৫ - ২৮.৩ °সেঃ	২৫.৫ °সেঃ
চট্টগ্রাম	২৭.০ - ৩৫.২ °সেঃ	৩৫.২ °সেঃ	২৪.৫ - ২৭.৬ °সেঃ	২৪.৫ °সেঃ
সিলেট	৩০.০ - ৩৫.৮ °সেঃ	৩৫.৮ °সেঃ	২৪.৮ - ২৬.৬ °সেঃ	২৪.৮ °সেঃ
রাজশাহী	২৯.৫ - ৩৬.৫ °সেঃ	৩৬.৫ °সেঃ	২৫.০ - ২৮.৫ °সেঃ	২৫.০ °সেঃ
রংপুর	২৯.৭ - ৩৬.৭ °সেঃ	৩৬.৭ °সেঃ	২৫.২ - ২৮.৪ °সেঃ	২৫.২ °সেঃ
খুলনা	২৮.২ - ৩৫.৬ °সেঃ	৩৫.৬ °সেঃ	২৫.০ - ২৭.৮ °সেঃ	২৫.০ °সেঃ
বরিশাল	২৯.৫ - ৩৫.০ °সেঃ	৩৫.০ °সেঃ	২৪.৯ - ২৭.৫ °সেঃ	২৪.৯ °সেঃ

বৃষ্টিপাত বিশ্লেষণ এবং স্বাভাবিক তাপমাত্রা

বিভাগ	স্টেশন	মোট বৃষ্টিপাত (মি:মিঃ)	স্বাভাবিক বৃষ্টিপাত (মি:মিঃ)	বিচ্যুতি(%)	মোট বৃষ্টিপাত: দিন	সর্বোচ্চ আর্দ্রতা (%)	সর্বোচ্চ আর্দ্রতা (%)	গড় সর্বোচ্চ তাপমাত্রা (ডিগ্রীসে)	গড় স্বাভাবিক তাপমাত্রা (ডিগ্রীসে)	সর্বনিম্ন গড় তাপমাত্রা (ডিগ্রীসে)	সর্বনিম্ন স্বাভাবিক গড় তাপমাত্রা (ডিগ্রীসে)
ঢাকা	ঢাকা	004	73	-95	05	093	63	33.6	32.0	26.9	26.5
	ফরিদপুর	044	79	-44	06	097	069	033	31.7	026	26.1
	মাদারীপুর	106	55	93	03	097	060	32.7	31.7	25.9	25.3
	নিকলী	118	**	***	06	093	071	33.0	**	027	**
	টাঙ্গাইল	036	53	-32	03	**	**	**	32.0	**	26.0
	গোপালগঞ্জ	033	**	***	04	096	070	32.0	**	026	**
ময়মনসিংহ	ময়মনসিংহ	057	82	-30	04	094	072	32.9	31.5	27.0	25.9
	নেত্রকোনা	060	**	***	06	095	074	32.2	**	26.4	**
চট্টগ্রাম	চট্টগ্রাম	123	117	5	04	**	**	**	31.4	**	25.3
	সীতাকুন্ড	063	86	-27	04	**	**	32.4	31.1	026	25.4
	রাঙ্গামাটি	059	91	-35	03	**	**	**	31.7	**	24.8
	কক্সবাজার	125	153	-18	05	095	77	31.0	30.8	25.8	25.1
	টেকনাফ	028	180	-84	04	**	**	**	30.1	**	25.1
	হাতিয়া	076	130	-42	06	100	079	032	30.4	026	25.7
	সন্দ্বীপ	081	134	-40	06	097	076	032	30.5	026	25.6
	কুতুবদীয়া	125	103	21	05	**	**	**	30.6	**	25.4
	ফেনী	050	104	-52	04	096	68	32.5	31.3	25.0	25.0
	মাইজদীকাটি	071	143	-50	03	097	073	033	30.9	026	25.6
	চাঁদপুর	047	80	-41	05	098	70	33.3	31.7	26.2	26.0
কুমিল্লা	041	82	-50	03	094	075	32.1	31.8	026	25.5	
সিলেট	সিলেট	142	159	-11	07	098	074	32.7	32.1	025.9	25.1
	শ্রীমঙ্গল	086	80	8	04	097	056	33.5	32.3	026	24.9
রাজশাহী	রাজশাহী	022	58	-62	04	098	68	33.8	32.5	26.4	25.7
	বগুড়া	014	79	-82	03	097	54	33.6	32.4	26.9	26.4
	স্বরদী	058	56	4	03	097	062	33.3	32.5	26.2	26.1
	বদলগাছী	093	**	***	04	100	062	32.4	**	26.3	**
	তাড়াশ	111	**	***	03	096	074	32.9	**	27.1	**
রংপুর	রংপুর	037	75	-51	04	094	67	33.3	32.1	27.1	26.1
	দিনাজপুর	098	70	40	05	094	57	33.9	32.4	25.9	26.2
	সৈয়দপুর	010	**	***	01	092	063	33.9	**	027	**
	রাজারহাট	118	**	***	02	096	065	33.1	**	026	**
	তেতুলিয়া	064	**	***	04	095	081	32.2	**	026	**
	ডিমলা	096	**	***	03	092	069	033	**	027	**
খুলনা	খুলনা	151	70	116	05	097	072	033	31.9	026	26.2
	মংলা	169	**	***	07	099	075	033	**	026	**
	যশোর	041	73	-44	04	095	067	033	32.6	026	26.0
	চুয়াডাঙ্গা	072	45	60	06	097	69	33.1	32.9	26.2	26.2
	সাতক্ষীরা	197	64	208	04	099	075	32.6	32.0	26.0	26.2
	কুমারখালী	053	**	***	04	098	058	32.7	**	027	**
বরিশাল	বরিশাল	103	78	32	05	099	73	32.6	31.3	26.1	25.8
	ভোলা	025	85	-71	04	098	73.0	32.3	31.1	26.4	26.1
	পটুয়াখালী	105	89	18	06	099	077	32.2	31.3	026	26.1
	খেপুপাড়া	279	107	161	06	098	74	32.5	30.7	26.2	25.9

N.B. Analyses contained in this bulletin are based on preliminary * un-checked data. ** Data not received. ***

Spatial distribution of Rainfall (mm), Period (15-08-2019 to 21-08-2019)

