



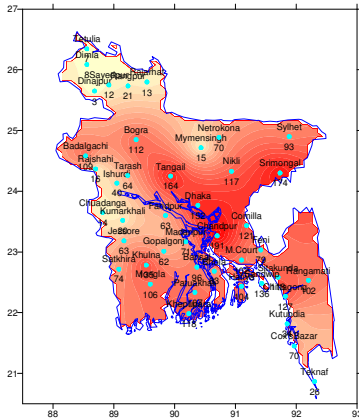
Government of the People's Republic of Bangladesh
Bangladesh Meteorological Department
(Agro-meteorology Division)
Meteorological Complex, E-24, Agargaon, Dhaka-1207.
www.bmd.gov.bd

Agm-23.09.0000.035.51.011.18.21

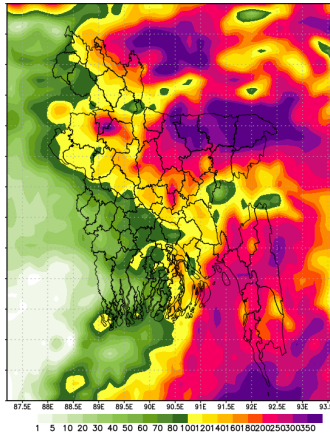
Issue date: 22-05-2018

Forecast for the period: 22.05.2018 to 30.05.2018

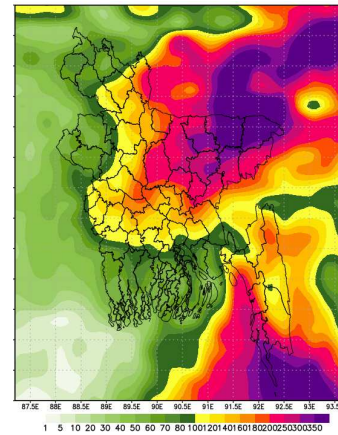
Spatial distribution of Rainfall (mm)
Period (15-05-2018 to 21-05-2018)



Simulated Rainfall (mm) (WRF model)
Period (22-05-2018 to 30-05-2018)



Extended outlook for accumulative rainfall (mm)
Period 31-05-2018 to 07-06-2018)



Highlights:

Country average of bright sunshine hour was 4.83 hours per day during last week.

Country average of free water loss during the previous week was 3.50 mm per day.

Weather Forecast and Advisory for the Period of 22.05.2018 to 30.05.2018

Bright sunshine hour is likely to be between 6.00 to 7.50 hours per day during this week.

Average of free water loss during the next week is likely to be between 3.00 to 4.00 mm per day.

- Westerly low lies over Bihar and adjoining area, extending its trough to North Bay across Gangetic west Bengal. Seasonal low lies over South Bay.
- Moderate (11-22 mm) to moderately heavy (23-43 mm) rain /thunder showers accompanied by temporary gusty/squally wind may occur at many places over Dhaka, Mymensingh, Sylhet, Chittagong, Rajshahi and Rangpur divisions and few places over Khulna and Barisal divisions. With a chance of moderately heavy (23-43 mm) to heavy (44-88 mm) falls at places over the country during this period.
- Slight rise in day and night temperature over the country during this period.

(Kawsar Parvin)
 Deputy Director
 For Director
 Phone: 9143703 (Office)

Short Weather description Period: 15.05.2018 to 21.05.2018

Maximum And Minimum Temperature (Range and Extreme)

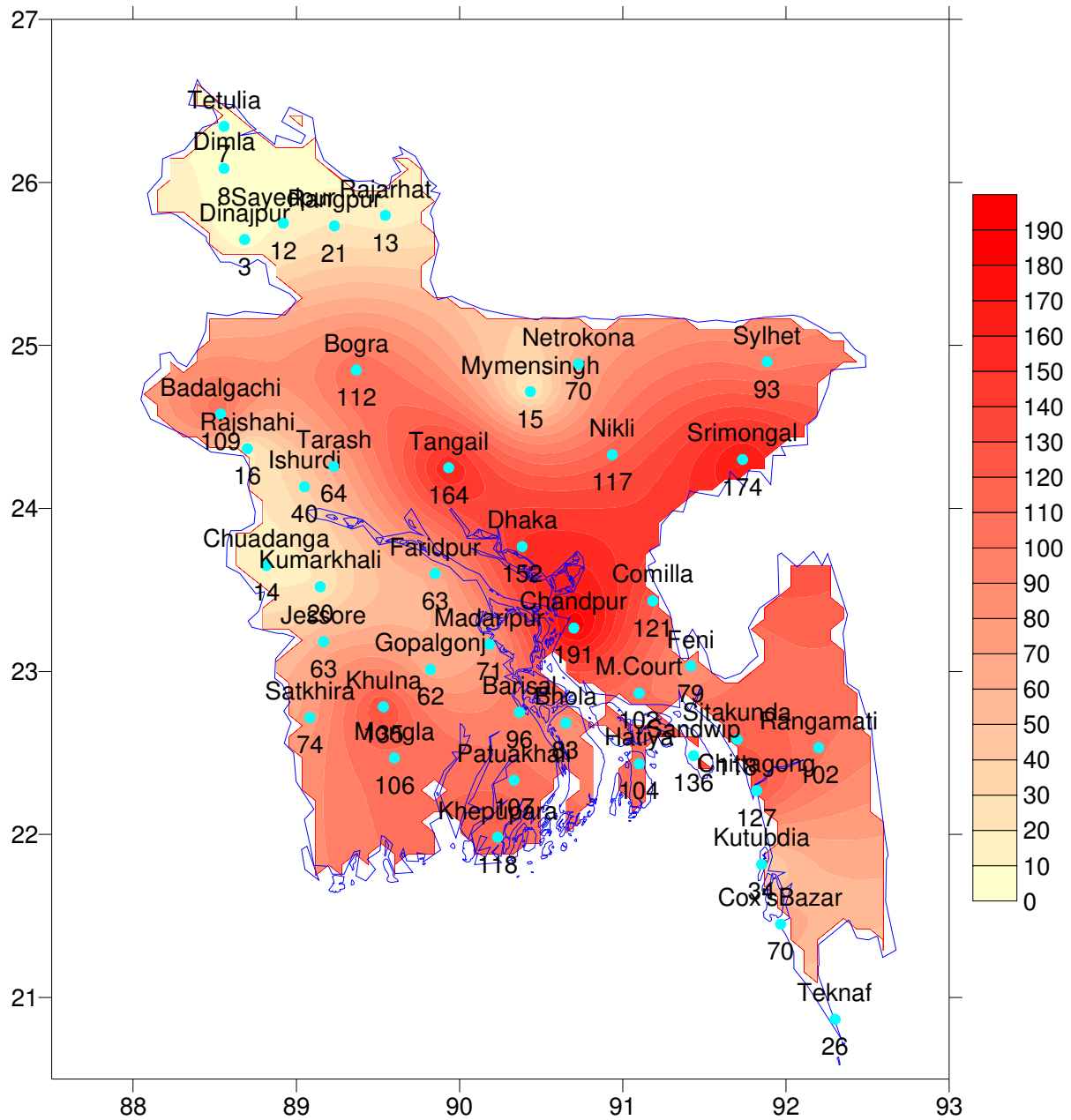
Divisions	Maximum temperature range in °C	Highest maximum temperature in °C	Minimum temperature Range in °C	Lowest minimum temperature in °C
Dhaka	24.6 - 34.6 °C	Dhaka 34.6 °C	20.3 - 26.2 °C	Madaripur 20.3 °C
Mymensingh	26.7 - 32.5 °C	Mymensingh 32.5 °C	20.5 - 25.3 °C	Netrokona 20.5 °C
Chittagong	25.5 - 34.2 °C	Chandpur 34.2 °C	20.5 - 26.2 °C	Comilla 20.5 °C
Sylhet	28.8 - 33.4 °C	Srimongal 33.4 °C	20.2 - 24.0 °C	Srimongal 20.2 °C
Rajshahi	25.3 - 34.4 °C	Rajshahi 34.4 °C	23.8 - 26.4 °C	Tarash 23.8 °C
Rangpur	28.2 - 34.5 °C	Dinajpur,Sayedpur,Dimla 34.5 °C	19.5 - 26.0 °C	Tetulia 19.5 °C
Khulna	25.5 - 35.3 °C	Mongla 35.3 °C	19.8 - 27.0 °C	Kumarkhali 19.8 °C
Barisal	24.6 - 34.8 °C	Khepupara 34.8 °C	21.3 - 26.9 °C	Barisal,Patuakhali 21.3 °C

Rainfall analysis and average temperature:-

Name of the Divisions	Name of the Stations	Total Rainfall in (mm)	Normal Rainfall in (mm)	Deviation in %	Total Rainy days	Average Max Humidity in %	Average M in Humidity in %	Average Max. temp in °C	Average Normal Max. temp in °C	Average M in. temp in °C	Average Normal M in. temp in °C
Dhaka	Dhaka	152	65	134	07	065	066	31.0	33.4	23.6	24.7
	Faridpur	63	58	9	05	96	067	31.3	33.6	23.3	24.4
	Madaripur	71	45	58	03	098	056	30.9	33.9	23.1	24.7
	Nikli	117	**	***	06	**	**	**	**	**	**
	Tangail	164	49	235	05	095	065	31.2	32.9	23.1	24.0
	Gopalganj	62	**	***	03	97	073	30.1	**	23.6	**
Mymensingh	Mymensingh	15	67	-78	02	94	066	30.5	32.0	23.7	24.1
	Netrokona	70	**	***	02	094	065	30.2	**	23.4	**
Chittagong	Chittagong	127	67	90	06	**	**	32	32.4	23.9	24.9
	Sitakunda	118	95	24	06	**	**	**	32.5	**	24.7
	Rangamati	102	69	48	06	**	**	**	33.0	**	24.1
	Cox'sBazar	70	69	1	6	**	**	**	32.7	**	25.4
	Teknaf	26	73	-64	4	**	**	**	32.0	**	25.5
	Hatiya	104	60	73	07	99	74	31.7	32.2	24	25.4
	Sandw ip	136	69	***	07	**	**	**	31.6	**	24.9
	Kutubdia	34	75	-55	06	87	065	32.5	32.1	24.5	25.5
	Feni	79	84	-6	05	98	074	29.7	32.6	22.8	24.7
	M.Court	102	70	46	05	97	75	30.7	32.8	23.6	25.1
Sylhet	Chandpur	191	57	***	07	**	**	**	33.1	**	24.7
	Comilla	121	71	70	07	96	74	29	32.7	23.1	24.3
	Sylhet	93	131	-29	04	95	64	31.1	23.2	23.2	23.0
	Srimongal	174	88	98	07	99	057	30.7	32.5	22.3	23.3
	Rajshahi	Rajshahi	16	31	-48	04	097	061	32.9	34.9	23.2
Bogra		112	42	167	02	095	052	31.5	33.4	23.8	24.1
Ishurdi		40	35	14	04	097	052	32.2	34.5	23.1	24.2
Badalgachi		109	**	***	02	97	053	31.3	**	23.1	**
Tarash		64	**	***	03	099	052	031	**	023	**
Rangpur	Rangpur	21	63	-67	03	092	056	32.4	31.7	23.7	23.3
	Dinajpur	3	47	-94	03	094	057	32.4	32.5	23.0	23.2
	Sayedpur	12	**	***	02	**	**	**	**	**	**
	Rajarhat	13	**	***	01	095	058	32.4	**	23.2	**
	Tetulia	7	**	***	01	095	058	32.2	**	22.6	**
	Dimla	8	**	***	02	094	057	32.5	**	23.1	**
Khulna	Khulna	135	44	207	03	097	068	31.9	34.5	24.3	25.4
	Mongla	106	**	***	04	**	**	**	**	**	**
	Jessore	63	36	75	03	**	**	**	35.6	**	25.0
	Chuadanga	14	36	-61	03	096	061	32.4	35.6	23.4	25.0
	Satkhira	74	29	155	03	098	052	32.6	35.5	24.8	25.7
	Kumarkhali	20	**	***	03	100	063	31.0	**	23.7	**
Barisal	Barisal	96	38	153	05	99	072	30.6	33.3	23.7	25.0
	Bhola	83	51	63	05	096	073	31.0	32.7	23.7	25.2
	Patuakhali	107	57	88	04	099	070	32.0	33.2	23.8	25.5
	Khepupara	118	53	123	06	095	064	33.4	32.7	24.6	25.8

Analyses contained in this bulletin are based on preliminary * un-checked data. ** Data not received. *** Data not available

Spatial distribution of Rainfall (mm). Period (15-05-2018 to 21-05-2018)



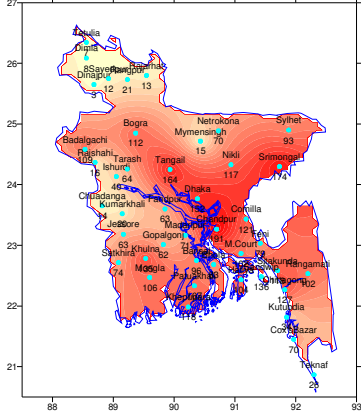
গণপ্রজাতন্ত্রী বাংলাদেশ সরকার
বাংলাদেশ আবহাওয়া অধিদপ্তর
কৃষি আবহাওয়া মহাশাখা
আবহাওয়া ভবন, ই-২৪, আগারগাঁও, ঢাকা-১২০৭।
www.bmd.gov.bd

এজিএম-২৩.০৯.০০০০.০৩৫.৫১.০১১.১৮.২১

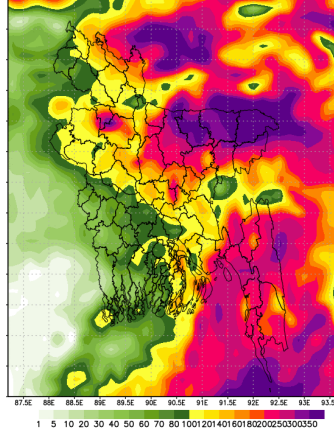
তারিখ: ২২-০৫-২০১৮ খ্রিঃ

পূর্বাভাসের সময়কাল: ২২-০৫-২০১৮ থেকে ৩০-০৫-২০১৮

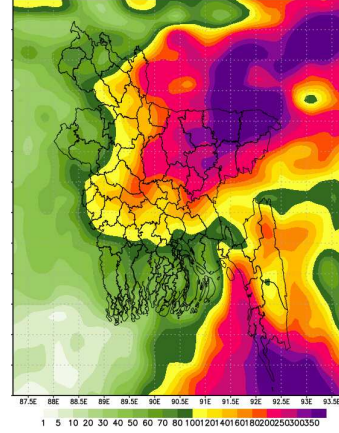
Spatial distribution of Rainfall (mm)
Period (15-05-2018 to 21-05-2018)



Simulated Rainfall (mm) (WRF model)
Period (22-05-2018 to 30-05-2018)



Extended outlook for accumulative rainfall (mm)
Period 31-05-2018 to 07-06-2018)



প্রধান বৈশিষ্ট্য সমূহঃ-

গত সপ্তাহে দেশের দৈনিক উজ্জ্বল সূর্যকিরণ কালের গড় ৪.৮৩ ঘন্টা ছিল।
গত সপ্তাহে দেশের দৈনিক বাষ্পীভবনের গড় ৩.৫০ মিঃ মিঃ ছিল।

আবহাওয়ার পূর্বাভাসঃ- ২২-০৫-২০১৮ থেকে ৩০-০৫-২০১৮ ইং পর্যন্ত।

এ সপ্তাহে দৈনিক উজ্জ্বল সূর্য কিরণ কাল ৬.০০ থেকে ৭.৫০ ঘন্টার মধ্যে থাকতে পারে।

আগামী সপ্তাহের বাষ্পীভবনের দৈনিক গড় ৩.০০ মিঃ মিঃ থেকে ৪.০০ মিঃ মিঃ থাকতে পারে।

- পশ্চিমা লঘুচাপ বিহার ও তৎসংলগ্ন এলাকায় অবস্থান করছে। এর বর্ষিতাংশ গাঙ্গেয় পশ্চিম বঙ্গ হয়ে উত্তর বঙ্গোপসাগর পর্যন্ত বিস্তৃত রয়েছে। মৌসুমের স্বাভাবিক লঘুচাপ দক্ষিণ বঙ্গোপসাগরে অবস্থান করছে।
- এ সময়ে ঢাকা, ময়মনসিংহ, সিলেট, চট্টগ্রাম, রাজশাহী ও রংপুর বিভাগের অনেক স্থানে এবং খুলনা ও বরিশাল বিভাগের কিছু কিছু স্থানে অস্থায়ী দমকা অথবা বড়ো হাওয়াসহ মাঝারি (১১-২২ মিঃ মিঃ) থেকে মাঝারি ধরনের ভারী (২৩-৪৩ মিঃ মিঃ) বৃষ্টি/বজ্রবৃষ্টি হতে পারে। সেই সাথে দেশের কোথাও কোথাও মাঝারি ধরনের ভারী (২৩-৪৩ মিঃমিঃ) থেকে ভারী (৪৪-৮৮ মিঃমিঃ) বর্ষণ হতে পারে।
- এ সময়ে সারাদেশের দিন ও রাতের তাপমাত্রা সামান্য বৃদ্ধি পেতে পারে।

স্বাক্ষর

(কাওসার পারভীন)

উপপরিচালক

কৃষি আবহাওয়া মহাশাখা

টেলিফোন: ৯১৪৩৭০৩ (অফিস)

সংক্ষিপ্ত আবহাওয়া বিবরণী, সময়: ১৫-০৫-২০১৮ থেকে ২১-০৫-২০১৮

বিভাগ	সর্বোচ্চ তাপমাত্রার পরিসর	সর্বোচ্চ তাপমাত্রা °সেঃ	সর্বনিম্ন তাপমাত্রার পরিসর °সেঃ	সর্বনিম্ন তাপমাত্রা °সেঃ
ঢাকা	২৪.৬ - ৩৪.৬ °সেঃ	৩৪.৬ °সেঃ	২০.৩ - ২৬.২ °সেঃ	২০.৩ °সেঃ
ময়মনসিংহ	২৬.৭ - ৩২.৫ °সেঃ	৩২.৫ °সেঃ	২০.৫ - ২৫.৩ °সেঃ	২০.৫ °সেঃ
চট্টগ্রাম	২৫.৫ - ৩৪.২ °সেঃ	৩৪.২ °সেঃ	২০.৫ - ২৬.২ °সেঃ	২০.৫ °সেঃ
সিলেট	২৮.৮ - ৩৩.৪ °সেঃ	৩৩.৪ °সেঃ	২০.২ - ২৪.০ °সেঃ	২০.২ °সেঃ
রাজশাহী	২৫.৩ - ৩৪.৪ °সেঃ	৩৪.৪ °সেঃ	২৩.৮ - ২৬.৪ °সেঃ	২৩.৮ °সেঃ
রংপুর	২৮.২ - ৩৪.৫ °সেঃ	৩৪.৫ °সেঃ	১৯.৫ - ২৬.০ °সেঃ	১৯.৫ °সেঃ
খুলনা	২৫.৫ - ৩৫.৩ °সেঃ	৩৫.৩ °সেঃ	১৯.৮ - ২৭.০ °সেঃ	১৯.৮ °সেঃ
বরিশাল	২৪.৬ - ৩৪.৮ °সেঃ	৩৪.৮ °সেঃ	২১.৩ - ২৬.৯ °সেঃ	২১.৩ °সেঃ

বৃষ্টিপাত বিশ্লেষণ এবং ঋতাবিক তাপমাত্রা :

বিভাগের নাম	স্টেশনের নাম	মোট বৃষ্টিপাত (মি:মি:)	ঋতাবিক বৃষ্টিপাত (মি:মি:)	প্রভুত্ব (%)	মোট বৃষ্টিপাতের দিন	সর্বোচ্চ গড় আর্দ্রতা (%)	সর্বোচ্চ আর্দ্রতা (%)	গড় সর্বোচ্চ তাপমাত্রা (সি গ্রী সেঃ)	গড় ঋতাবিক তাপমাত্রা (সি গ্রী সেঃ)	সর্বোচ্চ গড় তাপমাত্রা (সি গ্রী সেঃ)	সর্বোচ্চ গড় তাপমাত্রা (সি গ্রী সেঃ)
ঢাকা	ঢাকা	১৫২	৬৫	১৩৪	০৭	০৬৫	০৬৬	৩১.০	৩৩.৪	২৩.৬	২৪.৭
	ফরিদপুর	৬৩	৫৮	৯	০৫	৯৬	০৬৭	৩১.৩	৩৩.৬	২৩.৩	২৪.৪
	মাদারীপুর	৭১	৪৫	৫৮	০৩	০৯৮	০৫৬	৩০.৯	৩৩.৯	২৩.১	২৪.৭
	নিকলী	১১৭	**	***	০৬	**	**	**	**	**	**
	টাঙ্গাইল	১৬৪	৪৯	২৩৫	০৫	০৯৫	০৬৫	৩১.২	৩২.৯	২৩.১	২৪.০
ময়মনসিংহ	গোপালগঞ্জ	৬২	**	***	০৩	৯৭	০৭৩	৩০.১	**	২৩.৬	**
	ময়মনসিংহ	১৫	৬৭	-৭৮	০২	৯৪	০৬৬	৩০.৫	৩২.০	২৩.৭	২৪.১
নেত্রকোনা	নেত্রকোনা	৭০	**	***	০২	০৯৪	০৬৫	৩০.২	**	২৩.৪	**
	চট্টগ্রাম	১২৭	৬৭	৯০	০৬	**	**	৩২	৩২.৪	২৩.৯	২৪.৯
চট্টগ্রাম	সীতাকুন্ড	১১৮	৯৫	২৪	০৬	**	**	**	৩২.৫	**	২৪.৭
	রাঙ্গামাটি	১০২	৬৯	৪৮	০৬	**	**	**	৩৩.০	**	২৪.১
	কক্সবাজার	৭০	৬৯	১	৬	**	**	**	৩২.৭	**	২৫.৪
	টেকনাফ	২৬	৭৩	-৬৪	৪	**	**	**	৩২.০	**	২৫.৫
	হাতিয়া	১০৪	৬০	৭৩	০৭	৯৯	৭৪	৩১.৭	৩২.২	২৪	২৫.৪
	সন্দ্বীপ	১৩৬	৬৯	***	০৭	**	**	**	৩১.৬	**	২৪.৯
	কুতুবদিয়া	৩৪	৭৫	-৫৫	০৬	৮৭	০৬৫	৩২.৫	৩২.১	২৪.৫	২৫.৫
	ফেনী	৭৯	৮৪	-৬	০৫	৯৮	০৭৪	২৯.৭	৩২.৬	২২.৮	২৪.৭
	মাইজদী কোর্ট	১০২	৭০	৪৬	০৫	৯৭	৭৫	৩০.৭	৩২.৮	২৩.৬	২৫.১
	চাঁদপুর	১৯১	৫৭	***	০৭	**	**	**	৩৩.১	**	২৪.৭
	কুমিল্লা	১২১	৭১	৭০	০৭	৯৬	৭৪	২৯	৩২.৭	২৩.১	২৪.৩
সিলেট	সিলেট	৯৩	১৩১	-২৯	০৪	৯৫	৬৪	৩১.১	২৩.২	২৩.২	২৩.০
	শ্রীমঙ্গল	১৭৪	৮৮	৯৮	০৭	৯৯	০৫৭	৩০.৭	৩২.৫	২২.৩	২৩.৩
রাজশাহী	রাজশাহী	১৬	৩১	-৪৮	০৪	০৯৭	০৬১	৩২.৯	৩৪.৯	২৩.২	২৪.৫
	প্রগুড়া	১১২	৪২	১৬৭	০২	০৯৫	০৫২	৩১.৫	৩৩.৪	২৩.৮	২৪.১
	ঈশ্বরদী	৪০	৩৫	১৪	০৪	০৯৭	০৫২	৩২.২	৩৪.৫	২৩.১	২৪.২
	প্রদলগাছী	১০৯	**	***	০২	৯৭	০৫৩	৩১.৩	**	২৩.১	**
রংপুর	তাড়াশ	৬৪	**	***	০৩	০৯৯	০৫২	০৩১	**	০২৩	**
	রংপুর	২১	৬৩	-৬৭	০৩	০৯২	০৫৬	৩২.৪	৩১.৭	২৩.৭	২৩.৩
	দিনাজপুর	৩	৪৭	-৯৪	০৩	০৯৪	০৫৭	৩২.৪	৩২.৫	২৩.০	২৩.২
	সৈয়দপুর	১২	**	***	০২	**	**	**	**	**	**
	রাজেরহাট	১৩	**	***	০১	০৯৫	০৫৮	৩২.৪	**	২৩.২	**
খুলনা	তেতুলিয়া	৭	**	***	০১	০৯৫	০৫৮	৩২.২	**	২২.৬	**
	ত্রি মলা	৮	**	***	০২	০৯৪	০৫৭	৩২.৫	**	২৩.১	**
	খুলনা	১৩৫	৪৪	২০৭	০৩	০৯৭	০৬৮	৩১.৯	৩৪.৫	২৪.৩	২৫.৪
	মংলা	১০৬	**	***	০৪	**	**	**	**	**	**
	যশোর	৬৩	৩৬	৭৫	০৩	**	**	**	৩৫.৬	**	২৫.০
বরিশাল	চুয়াচঙ্গা	১৪	৩৬	-৬১	০৩	০৯৬	০৬১	৩২.৪	৩৫.৬	২৩.৪	২৫.০
	সাতক্ষীরা	৭৪	২৯	১৫৫	০৩	০৯৮	০৫২	৩২.৬	৩৫.৫	২৪.৮	২৫.৭
	কুমারখালী	২০	**	***	০৩	১০০	০৬৩	৩১.০	**	২৩.৭	**
	প্রিশাল	৯৬	৩৮	১৫৩	০৫	৯৯	০৭২	৩০.৬	৩৩.৩	২৩.৭	২৫.০
বরিশাল	ভোলা	৮৩	৫১	৬৩	০৫	০৯৬	০৭৩	৩১.০	৩২.৭	২৩.৭	২৫.২
	পটুয়াখালী	১০৭	৫৭	৮৮	০৪	০৯৯	০৭০	৩২.০	৩৩.২	২৩.৮	২৫.৫
	খোপাড়া	১১৮	৫৩	১২৩	০৬	০৯৫	০৬৪	৩৩.৪	৩২.৭	২৪.৬	২৫.৮

N.B .Analyses contained in this bulletin are based on preliminary * un-checked data. ** Data not received. *** Data not available.

বৃষ্টিপাতের স্থানিক বন্টন (মি.মি.), সময়কাল (১৫-০৫-২০১৮ হতে ২১-০৫-২০১৮ খ্রিঃ)

