



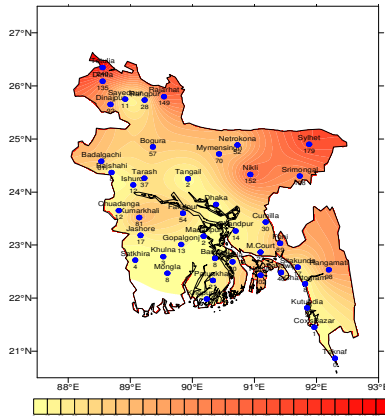
Government of the People's Republic of Bangladesh
Bangladesh Meteorological Department
(Agro-meteorology Division)
Meteorological Complex, E-24, Agargaon, Dhaka-1207.
www.bmd.gov.bd

Agm-23.09.0000.035.51.011.18.28

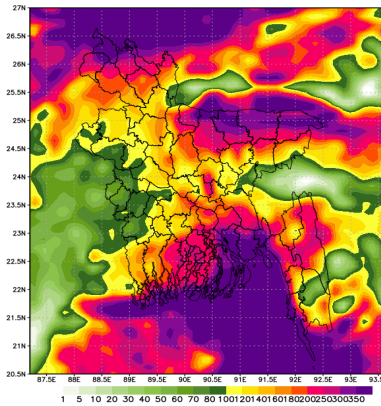
Issue date 22-07-2019

Forecast for the period: 22.07.2019 to 31.07.2019

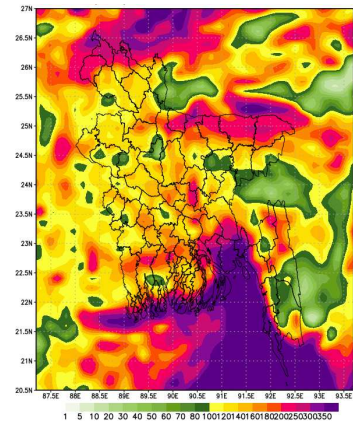
Spatial distribution of Rainfall (mm)
Period 15-07-2019 to 21-07-2019



Simulated Rainfall (mm) (WRF model)
Period (22-07-2019 to 31-07-2019)



Extended outlook for accumulative rainfall (mm)
Period (01-08-2019 to 07-08-2019)



Highlights:

Country average of bright sunshine hour was 6.22 hours per day during last week.

Country average of free water loss during the previous week was 3.59 mm per day.

Weather Forecast and Advisory for the Period of 22 .07.2019 to 31.07.2019

Bright sunshine hour is likely to be from 5.00 to 6.00 hours per day during this week.

Average of free water loss during the next week is likely to be from 3.00 to 4.00 mm per day.

- Light (04-10 mm/d) to moderate (11-22 mm/d) rain/thunder showers is likely to occur at many places over Sylhet, Mymensingh, Chattogram, Rangpur, Barisal and Dhaka divisions and a few places over Khulna and Rajshahi divisions, With a chance of moderately heavy (23-43 mm/d) to heavy falls (44-88 mm/d) at places over the country during this period.
- Rainfall activities may increase gradually during this period.
- Slight falls in day and night temperature during this period.

(Kawsar Parvin)
Deputy Director
For Director

Phone: 029143703(Office)

- Please visit- <http://bmd.gov.bd/operational> NWP for ten days forecast.
User ID-test, password-test
- For I Phone: To download BMD weather app in your I phone
Please go to>app Stores> Write BMD Weather app> download> open.
For Android: Please go to > Google play stores> Write BMD Weather app> Click Install.
- Please subscribe BMD's shortcode '16110' for daily weather update.[from any Grameen phone write START{space} DHK and send to 16110 and after confirmation write Y and send it to 16110 again.]

Short Weather description Period: 15.07.2019 to 21.07.2019

Maximum And Minimum Temperature (Range and Extreme)

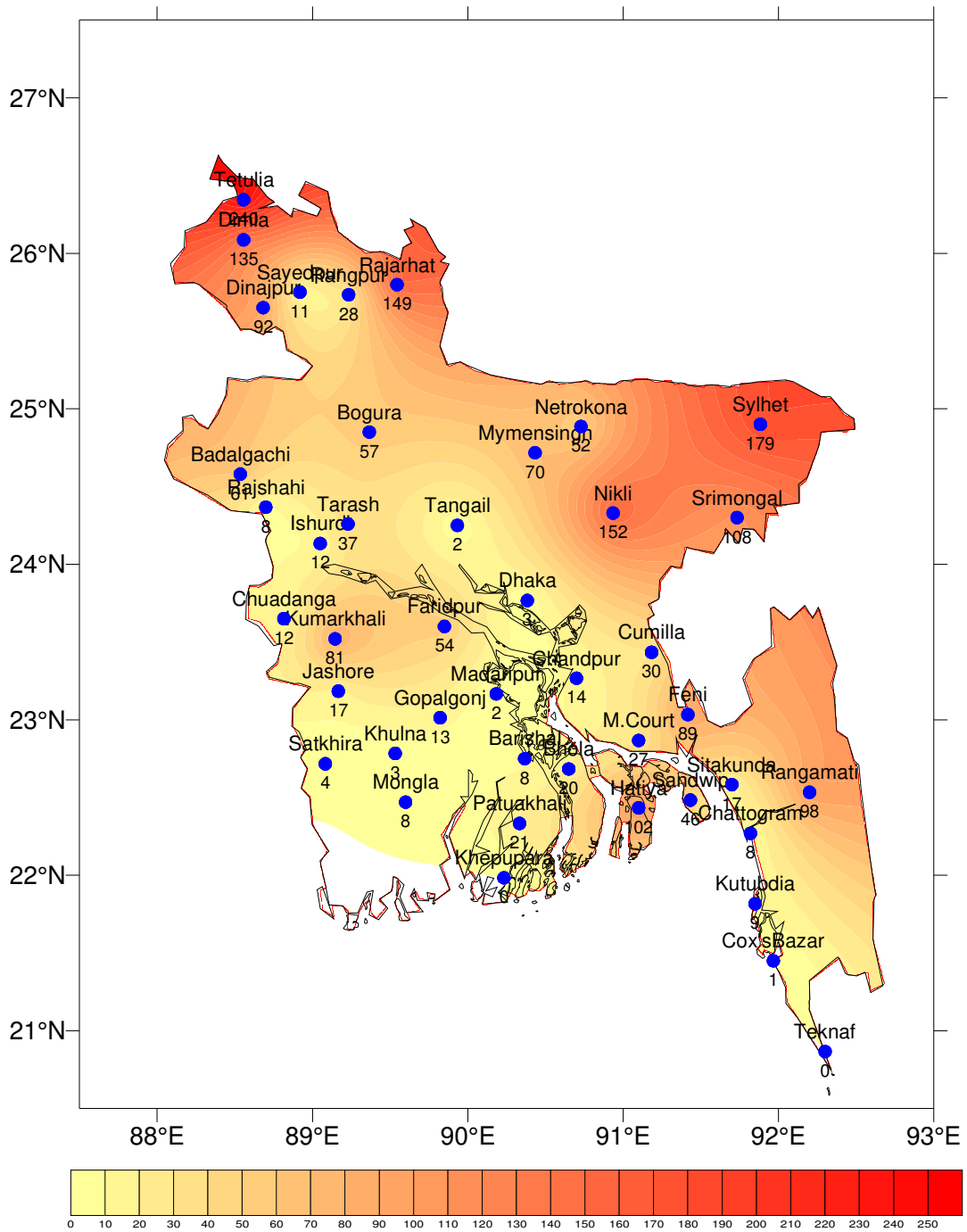
Divisions	Maximum temperature range in °C	Highest maximum temperature in °C	Minimum temperature Range in °C	Lowest minimum temperature in °C
Dhaka	26.5 - 36.2 °C	Faridpur 36.2 °C	23.0 - 28.5 °C	Nikli 23.0 °C
Mymensingh	27.0 - 35.5 °C	Mymensingh 35.5 °C	23.6 - 28.7 °C	Netrokona 23.6 °C
Chattogram	28.0 - 37.0 °C	M.Court 37.0 °C	22.5 - 28.2 °C	Chattogram 22.5 °C
Sylhet	25.7 - 36.5 °C	Sylhet 36.5 °C	23.5 - 26.9 °C	Srimongal 23.5 °C
Rajshahi	29.0 - 37.4 °C	Rajshahi 37.4 °C	23.0 - 29.0 °C	Badalgachhi 23.0 °C
Rangpur	26.5 - 36.5 °C	Dinajpur 36.5 °C	22.9 - 28.5 °C	Tetulia 22.9 °C
Khulna	33.5 - 37.8 °C	Jashore 37.8 °C	22.8 - 28.5 °C	Kumarkhali 22.8 °C
Barishal	32.8 - 35.7 °C	Patuakhali 35.7 °C	25.1 - 28.4 °C	khepupara 25.1 °C

Rainfall analysis and average temperature:-

Name of the Divisions	Name of the Stations	Total Rainfall in (mm)	Normal Rainfall in (mm)	Deviation in %	Total Rainy days	Average Max Humidity in %	Average Min Humidity in %	Average Max. temp in °C	Average Normal Max. temp in °C	Average Min. temp in °C	Average Normal Min. temp in °C
Dhaka	Dhaka	003	87	-97	05	094	63	34.3	31.6	26.9	26.2
	Faridpur	054	81	-33	03	096	65	34.9	31.4	26.1	26.0
	Madaripur	002	74	-97	01	097	062	035	31.7	027	25.6
	Nikli	152	**	***	03	094	75	32.0	**	27.0	**
	Tangail	002	71	-97	01	094	064	035	31.8	026	26.1
	Gopalgonj	013	**	***	04	**	**	**	**	**	**
Mymensingh	Mymensingh	070	80	-13	04	094	70	33.1	31.1	26.6	26.0
	Netrokona	052	**	***	04	095	074	032	**	026	**
Chattogram	Chattogram	008	201	-96	03	**	**	**	31.2	**	25.2
	Sitakunda	017	142	-88	04	098	063	034	30.5	026	25.4
	Rangamati	098	139	-29	05	**	**	**	31.1	**	25.0
	Cox's Bazar	001	193	-99	02	**	**	**	30.4	**	25.2
	Teknaf	000	204	-100	00	**	**	**	30.1	**	25.3
	Hatiya	102	174	-41	03	099	078	033	30.1	026	25.5
	Sandw ip	046	208	-78	02	096	073	32.70	30.0	26.0	25.3
	Kutubdia	009	172	-95	03	092	72	033.0	30.2	26.7	25.4
	Feni	089	168	-47	03	096	64	34.0	30.5	25.9	25.2
	M.Court	027	165	-84	04	096	66	34.2	30.6	26.4	25.6
	Chandpur	014	91	-85	04	097	70	34.1	31.4	26.7	25.9
	Cumilla	030	108	-72	04	094	067	033	31.0	026	25.4
Sylhet	Sylhet	179	175	2	06	**	**	**	31.6	**	25.1
	Srimongal	108	70	54	05	**	**	**	32.2	**	25.1
Rajshahi	Rajshahi	008	81	-90	01	097	61	36.4	32.2	26.9	25.7
	Bogura	057	83	-31	02	097	59	33.5	31.9	26.7	26.2
	Iskurdi	012	74	-84	01	097	054	35.5	32.2	26.7	26.0
	Badalgachi	061	**	***	01	100	056	34.0	**	26.4	**
	Tarash	037	**	***	02	094	058	33.8	**	28.4	**
Rangpur	Rangpur	028	83	-66	03	094	66	34.2	31.7	26.4	26.0
	Dinajpur	092	90	3	03	094	64	34.6	32.0	26.5	25.7
	Sayedpur	011	**	***	04	093	63	34.4	**	26.2	**
	Rajarhat	149	**	***	03	081	69	33.1	**	25.6	**
	Tetulia	240	**	***	05	096	072	032	**	025	**
	Dimla	135	**	***	05	093	70	33.0	**	26.3	**
Khulna	Khulna	003	75	-96	01	097	061	036	31.7	028	26.2
	Mongla	008	**	***	03	098	65	35.4	**	27.2	**
	Jashore	017	69	-75	03	093	056	036	32.5	027	26.1
	Chuadanga	012	75	-84	02	096	63	36.0	32.7	27.1	26.3
	Satkhira	004	85	-95	04	097	053	036	31.9	027	26.2
	Kumarkhali	081	**	***	03	095	064	035	**	026	**
Barishal	Barisal	008	87	-91	04	098	64	34.5	31.0	26.7	25.6
	Bhola	020	98	-80	03	**	**	**	30.6	**	25.5
	Patuakhali	021	127	-83	04	098	70	34.4	30.9	27.3	26.0
	Khepupara	000	139	-100	00	096	71	33.9	30.4	27.0	25.8

Analyses contained in this bulletin are based on preliminary * un-checked data. ** Data not received. *** Data not available

Spatial distribution of Rainfall (mm). Period (15-07-2019 to 21-07-2019)



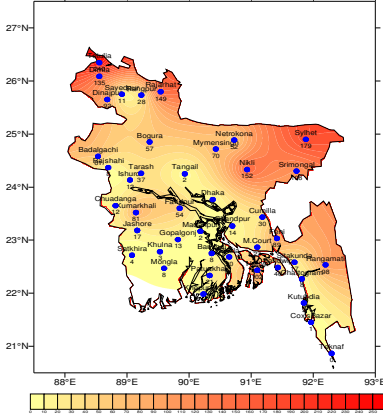
গণপ্রজাতন্ত্রী বাংলাদেশ সরকার
বাংলাদেশ আবহাওয়া অধিদপ্তর
কৃষি আবহাওয়া মহাশাখা
আবহাওয়া ভবন, ই-২৪, আগারগাঁও, ঢাকা-১২০৭।
www.bmd.gov.bd

এজিএম-২৩.০৯.০০০০.০৩৫.৫১.০১১.১৮.২৮

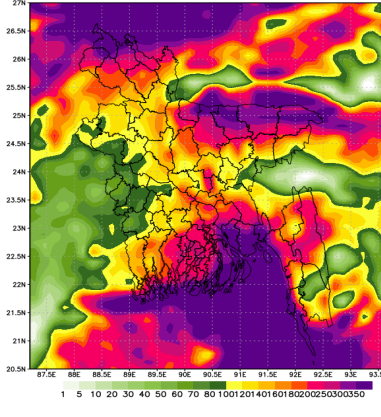
তারিখ: ২২-০৭-২০১৯ খ্রিঃ

পূর্বাভাসের সময়কাল: ২২-০৭-২০১৯ খ্রিঃ থেকে ৩১-০৭-২০১৯ খ্রিঃ

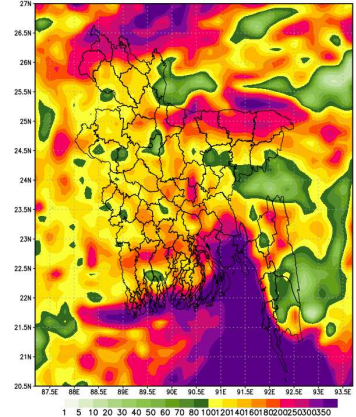
Spatial distribution of Rainfall (mm)
Period 15-07-2019 to 21-07-2019



Simulated Rainfall (mm) (WRF model)
Period (22-07-2019 to 31-07-2019)



Extended outlook for accumulative rainfall (mm)
Period (01-08-2019 to 07-08-2019)



প্রধান বৈশিষ্ট্য সমূহঃ-

গত সপ্তাহে দেশের দৈনিক উজ্জ্বল সূর্যকিরণ কালের গড় ৬.২২ ঘন্টা ছিল।
গত সপ্তাহে দেশের দৈনিক বাষ্পীভবনের গড় ৩.৫৯ মিঃ মিঃ ছিল।

আবহাওয়ার পূর্বাভাসঃ ২২-০৭-২০১৯ খ্রিঃ থেকে ৩১-০৭-২০১৯ খ্রিঃ পর্যন্ত।

এ সপ্তাহে দৈনিক উজ্জ্বল সূর্য কিরণ কাল ৫.০০ থেকে ৬.০০ ঘন্টার মধ্যে থাকতে পারে।

আগামী সপ্তাহের বাষ্পীভবনের দৈনিক গড় ৩.০০ মিঃ মিঃ থেকে ৪.০০ মিঃ মিঃ থাকতে পারে।

- এ সময়ে সিলেট, ময়মনসিংহ, চট্টগ্রাম, রংপুর, বরিশাল ও ঢাকা বিভাগের অনেক স্থানে এবং খুলনা ও রাজশাহী বিভাগের কিছু কিছু স্থানে হালকা (০৪-১১ মি. মি./প্রতিদিন) থেকে মাঝারি (১১-২২ মি. মি./প্রতিদিন) ধরণের বৃষ্টি/ বজ্রবৃষ্টি হতে পারে। সেই সাথে দেশের কোথাও কোথাও মাঝারি ধরণের ভারী (২৩-৪৩ মি. মি./প্রতিদিন) হতে ভারী (৪৪-৮৮ মি. মি./প্রতিদিন) বর্ষণ হতে পারে।
- এ সময়ে বৃষ্টিপাতের পরিমাণ ক্রমান্বয়ে বাড়তে পারে।
- এ সময়ে সারাদেশের দিন ও রাতের তাপমাত্রা সামান্য হ্রাস পেতে পারে।

(কাওসার পারভীন)

উপপরিচালক

পরিচালকের পক্ষে

টেলিফোন: ০২৯১৪৩৭০৩ (অফিস)

- Please visit- <http://bmd.gov.bd/operational> NWP for ten days forecast.
User ID-test, password-test
- For I Phone: To download BMD weather app in your I phone
Please go to>app Stores> Write BMD Weather app> download> open.
For Android: Please go to > Google play stores> Write BMD Weather app> Click Install.
- Please subscribe BMD's shortcode '16110' for daily weather update.
[from any Grameen phone write START{space} DHK and send to 16110 and after confirmation write Y and send it to 16110 again.]

আবহাওয়া বিবরণী, সমূহ ১৫-০৭-২০১৯ থেকে ২১-০৭-২০১৯

বিভাগ	সর্বোচ্চ তাপমাত্রার পরিসর	সর্বোচ্চ তাপমাত্রা ° সেঃ	সর্বনিম্ন তাপমাত্রার পরিসর	সর্বনিম্ন তাপমাত্রা ° সেঃ
ঢাকা	২৬.৫ - ৩৬.২ ° সেঃ	৩৬.২ ° সেঃ	২৩.০ - ২৮.৫ ° সেঃ	২৩.০ ° সেঃ
ময়মনসিংহ	২৭.০ - ৩৫.৫ ° সেঃ	৩৫.৫ ° সেঃ	২৩.৬ - ২৮.৭ ° সেঃ	২৩.৬ ° সেঃ
চট্টগ্রাম	২৮.০ - ৩৭.০ ° সেঃ	৩৭.০ ° সেঃ	২২.৫ - ২৮.২ ° সেঃ	২২.৫ ° সেঃ
সিলেট	২৫.৭ - ৩৬.৫ ° সেঃ	৩৬.৫ ° সেঃ	২৩.৫ - ২৬.৯ ° সেঃ	২৩.৫ ° সেঃ
রাজশাহী	২৯.০ - ৩৭.৪ ° সেঃ	৩৭.৪ ° সেঃ	২৩.০ - ২৯.০ ° সেঃ	২৩.০ ° সেঃ
রংপুর	২৬.৫ - ৩৬.৫ ° সেঃ	৩৬.৫ ° সেঃ	২২.৯ - ২৮.৫ ° সেঃ	২২.৯ ° সেঃ
খুলনা	৩৩.৫ - ৩৭.৮ ° সেঃ	৩৭.৮ ° সেঃ	২২.৮ - ২৮.৫ ° সেঃ	২২.৮ ° সেঃ
বরিশাল	৩২.৮ - ৩৫.৭ ° সেঃ	৩৫.৭ ° সেঃ	২৫.১ - ২৮.৪ ° সেঃ	২৫.১ ° সেঃ

বৃষ্টিপাত বিশ্লেষণ এবং স্বাভাবিক তাপমাত্রা

বিভাগের নাম	স্টেশনের নাম	মোট বৃষ্টিপাত (মিঃমিঃ)	স্বাভাবিক বৃষ্টিপাত (মিঃমিঃ)	চিহ্নিত (%)	মোট বৃষ্টিপাতের দিন	সর্বোচ্চ গড় আর্দ্রতা (%)	সর্বনিম্ন আর্দ্রতা (%)	গড় সর্বোচ্চ তাপমাত্রা (চিঃসিঃ সেঃ)	গড় স্বাভাবিক তাপমাত্রা (চিঃসিঃ সেঃ)	সর্বনিম্ন গড় তাপমাত্রা (চিঃসিঃ সেঃ)	সর্বনিম্ন স্বাভাবিক গড় তাপমাত্রা (চিঃসিঃ সেঃ)
ঢাকা	ঢাকা	০০৩	৮৭	-৯৭	০৫	০৯৪	৬৩	৩৪.৩	৩১.৬	২৬.৯	২৬.২
	ফরিদপুর	০৫৪	৮১	-৩৩	০৩	০৯৬	৬৫	৩৪.৯	৩১.৪	২৬.১	২৬.০
	মাদারীপুর	০০২	৭৪	-৯৭	০১	০৯৭	০৬২	৩৩৫	৩১.৭	০২৭	২৫.৬
	নিকলী	১৫২	**	***	০৩	০৯৪	৭৫	৩২.০	**	২৭.০	**
	টাঙ্গাইল	০০২	৭১	-৯৭	০১	০৯৪	০৬৪	৩৩৫	৩১.৮	০২৬	২৬.১
	গোপালগঞ্জ	০১৩	**	***	০৪	**	**	**	**	**	**
ময়মনসিংহ	ময়মনসিংহ	০৭০	৮০	-১৩	০৪	০৯৪	৭০	৩৩.১	৩১.১	২৬.৬	২৬.০
	নেত্রকোনা	০৫২	**	***	০৪	০৯৫	০৭৪	৩৩২	**	০২৬	**
চট্টগ্রাম	চট্টগ্রাম	০০৮	২০১	-৯৬	০৩	**	**	**	৩১.২	**	২৫.২
	সীতাকুন্ড	০১৭	১৪২	-৮৮	০৪	০৯৮	০৬৩	৩৩৪	৩০.৫	০২৬	২৫.৪
	রাঙ্গামাটি	০৯৮	১৩৯	-২৯	০৫	**	**	**	৩১.১	**	২৫.০
	কক্সবাজার	০০১	১৯৩	-৯৯	০২	**	**	**	৩০.৪	**	২৫.২
	টেকনাফ	০০০	২০৪	-১০০	০০	**	**	**	৩০.১	**	২৫.৩
	হাতিয়া	১০২	১৭৪	-৪১	০৩	০৯৯	০৭৮	৩৩৩	৩০.১	০২৬	২৫.৫
	সন্দ্বীপ	০৪৬	২০৮	-৭৮	০২	০৯৬	০৭৩	৩২.৭০	৩০.০	২৬.০	২৫.৩
	কুতুবদিয়া	০০৯	১৭২	-৯৫	০৩	০৯২	৭২	৩৩৩.০	৩০.২	২৬.৭	২৫.৪
	ফেনী	০৮৯	১৬৮	-৪৭	০৩	০৯৬	৬৪	৩৪.০	৩০.৫	২৫.৯	২৫.২
	মাইজদী কোর্ট	০২৭	১৬৫	-৮৪	০৪	০৯৬	৬৬	৩৪.২	৩০.৬	২৬.৪	২৫.৬
	চাঁদপুর	০১৪	৯১	-৮৫	০৪	০৯৭	৭০	৩৪.১	৩১.৪	২৬.৭	২৫.৯
	কুমিল্লা	০৩০	১০৮	-৭২	০৪	০৯৪	০৬৭	৩৩৩	৩১.০	০২৬	২৫.৪
	সিলেট	সিলেট	১৭৯	১৭৫	২	০৬	**	**	**	৩১.৬	**
শ্রীমঙ্গল		১০৮	৭০	৫৪	০৫	**	**	**	৩২.২	**	২৫.১
রাজশাহী	রাজশাহী	০০৮	৮১	-৯০	০১	০৯৭	৬১	৩৬.৪	৩২.২	২৬.৯	২৫.৭
	প্রগুড়া	০৫৭	৮৩	-৩১	০২	০৯৭	৫৯	৩৩.৫	৩১.৯	২৬.৭	২৬.২
	ঈশ্বরদী	০১২	৭৪	-৮৪	০১	০৯৭	০৫৪	৩৫.৫	৩২.২	২৬.৭	২৬.০
	পাদলগাছী	০৬১	**	***	০১	১০০	০৫৬	৩৪.০	**	২৬.৪	**
রংপুর	তাড়াশ	০৩৭	**	***	০২	০৯৪	০৫৮	৩৩.৮	**	২৮.৪	**
	রংপুর	০২৮	৮৩	-৬৬	০৩	০৯৪	৬৬	৩৪.২	৩১.৭	২৬.৪	২৬.০
	দিনাজপুর	০৯২	৯০	৩	০৩	০৯৪	৬৪	৩৪.৬	৩২.০	২৬.৫	২৫.৭
	সৈয়দপুর	০১১	**	***	০৪	০৯৩	৬৩	৩৪.৪	**	২৬.২	**
	রাজারহাট	১৪৯	**	***	০৩	০৮১	৬৯	৩৩.১	**	২৫.৬	**
	তেতুলিয়া	২৪০	**	***	০৫	০৯৬	০৭২	৩৩২	**	০২৫	**
খুলনা	প্রিমলা	১৩৫	**	***	০৫	০৯৩	৭০	৩৩.০	**	২৬.৩	**
	খুলনা	০০৩	৭৫	-৯৬	০১	০৯৭	০৬১	৩৩৬	৩১.৭	০২৮	২৬.২
	মংলা	০০৮	**	***	০৩	০৯৮	৬৫	৩৫.৪	**	২৭.২	**
	যশোর	০১৭	৬৯	-৭৫	০৩	০৯৩	০৫৬	৩৩৬	৩২.৫	০২৭	২৬.১
	চুয়াচঙ্গা	০১২	৭৫	-৮৪	০২	০৯৬	৬৩	৩৬.০	৩২.৭	২৭.১	২৬.৩
	সাতক্ষীরা	০০৪	৮৫	-৯৫	০৪	০৯৭	০৫৩	৩৩৬	৩১.৯	০২৭	২৬.২
বরিশাল	কুমারখালী	০৮১	**	***	০৩	০৯৫	০৬৪	৩৩৫	**	০২৬	**
	বরিশাল	০০৮	৮৭	-৯১	০৪	০৯৮	৬৪	৩৪.৫	৩১.০	২৬.৭	২৫.৬
	ভোলা	০২০	৯৮	-৮০	০৩	**	**	**	৩০.৬	**	২৫.৫
	পটিয়াখালী	০২১	১২৭	-৮৩	০৪	০৯৮	৭০	৩৪.৪	৩০.৯	২৭.৩	২৬.০
খেপুপাড়া	০০০	১৩৯	-১০০	০০	০৯৬	৭১	৩৩.৯	৩০.৪	২৭.০	২৫.৮	

N.B .Analyses contained in this bulletin are based on preliminary * un-checked data. ** Data not received. ***

Spatial distribution of Rainfall (mm). Period (15-07-2019 to 21-07-2019)

