



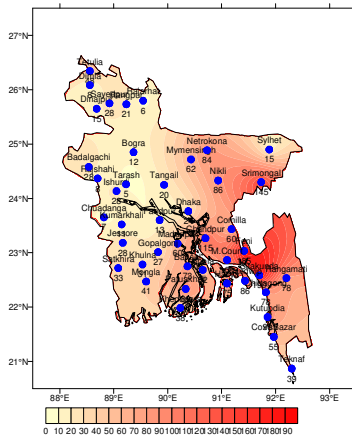
**Government of the People's Republic of Bangladesh**  
**Bangladesh Meteorological Department**  
**(Agro-meteorology Division)**  
**Meteorological Complex, E-24, Agargaon, Dhaka-1207.**  
[www.bmd.gov.bd](http://www.bmd.gov.bd)

**Agm-23.09.0000.035.51.011.18.33**

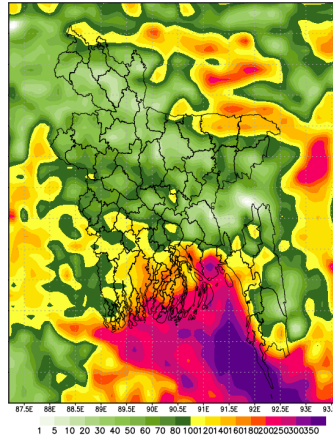
**Issue date: 26-08-2018**

**Forecast for the period: 26.08.2018 to 02.09.2018**

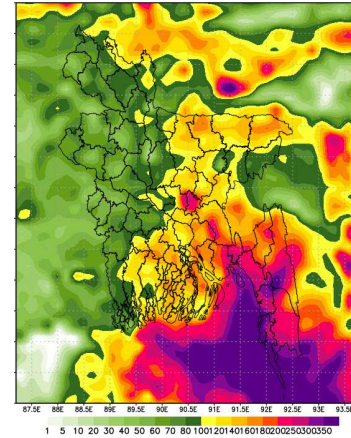
Spatial distribution of Rainfall (mm)  
 Period (15-08-2018 to 21-08-2018)



Simulated Rainfall (mm) (WRF model)  
 Period (26-08-2018 to 02-09-2018)



Extended outlook for accumulative rainfall (mm)  
 Period (03-09-2018 to 08-09-2018)



**Highlights:**

Country average of bright sunshine hour was 6.05 hours per day during last week.

Country average of free water loss during the previous week was 4.09 mm per day.

**Weather Forecast and Advisory for the Period of 26.08.2018 to 02.09.2018**

Bright sunshine hour is likely to be between 5.00 to 6.50 hours per day during this week.

Average of free water loss during the next week is likely to be between 3.25 to 4.25 mm per day.

- The axis of monsoon trough runs through Punjab, Hariyana, Uttar Pradesh, Bihar, West Bengal to Assam across southern part of Bangladesh. Monsoon is less active over Bangladesh and moderate to strong over North Bay.
- Moderate (11-22 mm/d) to moderately heavy (23-43 mm/d) rain /thunder showers with temporary gusty wind is likely to occur at many (51-75)% places over Khulna, Barishal, Sylhet and Chittagong divisions, at few (26-50)% places over Rajshahi, Rangpur, Dhaka and Mynensingh divisions, With a chance of heavy (44-88 mm/d) falls at places over the country during this period.
- Day and night temperature may nearly unchanged over the country during this period.

(Dilruba Begum)  
 Meteorologist  
 For Director

Phone: 9143703 (Office)

- Please visit- <http://bmd.gov.bd/operational> NWP for ten days forecast. User ID-test, password-test
- For I Phone: To download BMD weather app in your phone  
 Please go to>app Stores>Write BMD Weather app>download>open.  
 For Android: Please go to>Google play stores>Write BMD Weather app>Click Install.

**Short Weather description Period: 15.08.2018 to 21.08.2018**  
Maximum And Minimum Temperature (Range and Extreme)

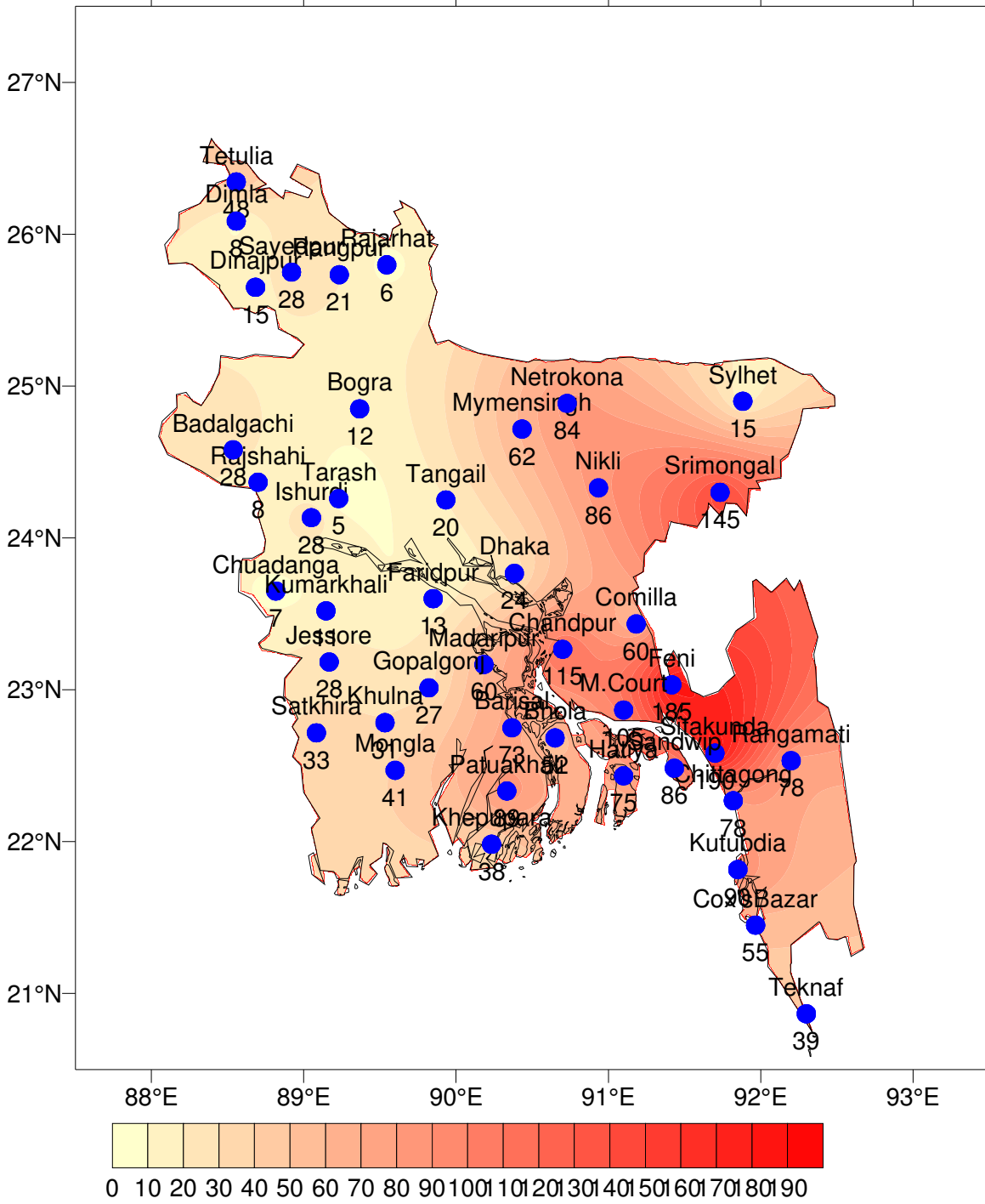
Divisions	Maximum temperature range in °C	Highest maximum temperature in °C	Minimum temperature Range in °C	Lowest minimum temperature in °C
Dhaka	29.5 - 36.5 °C	Dhaka 36.5 °C	24.2 - 29.0 °C	Gopalganj 24.2 °C
Mymensingh	31.0 - 36.0 °C	Mymensingh 36.0 °C	25.9 - 28.6 °C	Netrokona 25.9 °C
Chittagong	29.0 - 35.5 °C	Rangamati 35.5 °C	24.0 - 27.7 °C	M- Court 24.0 °C
Sylhet	32.0 - 37.8 °C	Sylhet 37.8 °C	24.0 - 28.0 °C	Srimongal 24.0 °C
Rajshahi	32.2 - 38.3 °C	Rajshahi 38.3 °C	26.0 - 29.6 °C	Badalgachi 26.0 °C
Rangpur	31.7 - 38.6 °C	Dinajpur 38.6 °C	24.6 - 29.5 °C	Tetulia 24.6 °C
Khulna	28.8 - 37.4 °C	Jashore 37.4 °C	25.0 - 29.5 °C	Mongla 25.0 °C
Barishal	29.8 - 35.3 °C	Bhola 35.3 °C	25.9 - 28.4 °C	Barishal 25.9 °C

*Rainfall analysis and average temperature:-*

Name of the Divisions	Name of the Stations	Total Rainfall in (mm)	Normal Rainfall in (mm)	Deviation in %	Total Rainy days	Average Max Humidity in %	Average M in Humidity in %	Average Max. temp in °C	Average Normal Max. temp in °C	Average M in. temp in °C	Average Normal M in. temp in °C
<b>Dhaka</b>	Dhaka	24	73	-67	06	091	059	34.5	32.0	27.0	26.5
	Faridpur	13	79	-84	04	93	066	33.7	31.7	26.9	26.1
	Madaripur	60	55	9	04	**	**	**	31.7	**	25.3
	Nikli	86	**	***	06	**	**	**	**	**	**
	Tangail	20	53	-62	03	093	063	035	32.0	027	26.0
	Gopalganj	27	**	***	07	095	073	032	**	026	**
<b>Mymensingh</b>	Mymensingh	62	82	-24	02	93	065	34.3	31.5	27.4	25.9
	Netrokona	84	**	***	04	**	**	**	**	**	**
<b>Chattogram</b>	Chattogram	78	117	-33	06	**	**	**	31.4	**	25.3
	Sitakunda	190	86	121	05	**	**	**	31.1	**	25.4
	Rangamati	78	91	-14	07	88	34	33.8	31.7	25.1	24.8
	Cox'sBazar	55	153	-64	6	96	74	31.9	30.8	26	25.1
	Teknaf	39	180	-78	4	**	**	**	30.1	**	25.1
	Hatiya	75	130	-42	05	**	**	**	30.4	**	25.7
	Sandw ip	86	134	***	06	96	72	32.4	30.5	26.3	25.6
	Kutubdia	90	103	-13	05	92	072	32.5	30.6	26.7	25.4
	Feni	185	104	78	06	**	**	**	31.3	**	25.0
	M.Court	105	143	-27	07	95	67	33.5	30.9	26.5	25.6
	Chandpur	115	80	***	05	96	68	33.3	31.7	26.5	26.0
	Cumilla	60	82	-27	05	**	**	**	31.8	**	25.5
<b>Sylhet</b>	Sylhet	15	159	-91	05	94	62	35.6	32.1	26.3	25.1
	Srimongal	145	80	81	07	99	056	35.1	32.3	25.3	24.9
<b>Rajshahi</b>	Rajshahi	8	58	-86	03	096	059	35.7	32.5	27.5	25.7
	Bogura	12	79	-85	03	**	**	**	32.4	**	26.4
	Ishurdi	28	56	-50	02	**	**	**	32.5	**	26.1
	Badalgachi	28	**	***	03	098	064	034	**	027	**
	Tarash	5	**	***	02	096	057	034	**	028	**
<b>Rangpur</b>	Rangpur	21	75	-72	04	094	063	34.6	32.1	27.3	26.1
	Dinajpur	15	70	-79	02	095	062	35.1	32.4	27.6	26.2
	Sayedpur	28	**	***	04	94	68	34.8	**	27.5	**
	Rajarhat	6	**	***	03	093	062	34.7	**	27.2	**
	Tetulia	48	**	***	02	095	065	34.2	**	26.5	**
	Dimla	8	**	***	03	**	**	**	**	**	**
<b>Khulna</b>	Khulna	31	70	-56	05	**	**	**	31.9	**	26.2
	Mongla	41	**	***	06	097	078	032	**	027	**
	Jashore	28	73	-62	06	**	**	**	32.6	**	26.0
	Chuadanga	7	45	-84	03	095	068	34.3	32.9	27.1	26.2
	Satkhira	33	64	***	05	**	**	**	32.0	**	26.2
	Kumarkhali	11	**	***	02	**	**	**	**	**	**
<b>Barisal</b>	Barishal	73	78	-6	06	**	**	**	31.3	**	25.8
	Bhola	52	85	-39	07	**	**	**	31.1	**	26.1
	Patuakhali	89	89	0	07	**	**	**	31.3	**	26.1
	Khepupara	38	107	-64	07	**	**	**	30.7	**	25.9

Analyses contained in this bulletin are based on preliminary \* un-checked data. \*\* Data not received. \*\*\* Data not available

Spatial distribution of Rainfall (mm). Period (15-08-2018 to 21-08-2018)





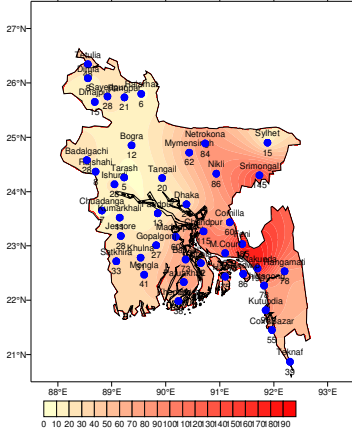
গণপ্রজাতন্ত্রী বাংলাদেশ সরকার  
বাংলাদেশ আবহাওয়া অধিদপ্তর  
কৃষি আবহাওয়া মহাশাখা  
আবহাওয়া ভবন, ই-২৪, আগারগাঁও, ঢাকা-১২০৭।  
[www.bmd.gov.bd](http://www.bmd.gov.bd)

এজিএম-২৩.০৯.০০০০.০৩৫.৫১.০১১.১৮.৩৩

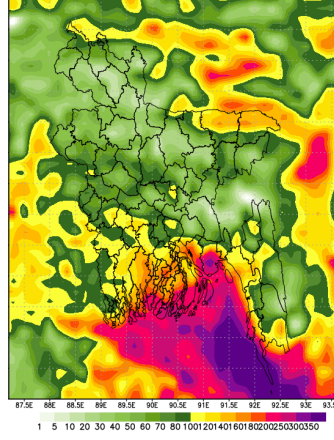
তারিখ: ২৬-০৮-২০১৮ খ্রিঃ

**পূর্বাভাসের সময়কাল: ২৬-০৮-২০১৮ থেকে ০২-০৯-২০১৮**

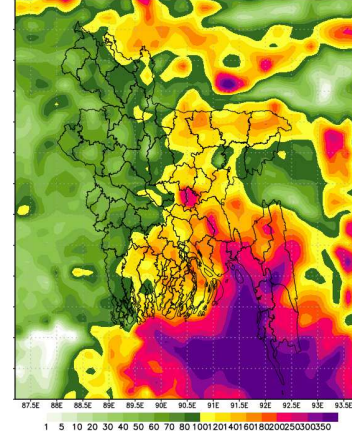
Spatial distribution of Rainfall (mm)  
Period (15-08-2018 to 21-08-2018)



Simulated Rainfall (mm) (WRF model)  
Period (26-08-2018 to 02-09-2018)



Extended outlook for accumulative rainfall (mm)  
Period 03-09-2018 to 08-09-2018)



**প্রধান বৈশিষ্ট্য সমূহঃ-**

গত সপ্তাহে দেশের দৈনিক উজ্জ্বল সূর্যকিরণ কালের গড় ৬.০৫ ঘন্টা ছিল।  
গত সপ্তাহে দেশের দৈনিক বাষ্পীভবনের গড় ৪.০৯ মিঃ মিঃ ছিল।

**আবহাওয়ার পূর্বাভাসঃ- ২৬-০৮-২০১৮ থেকে ০২-০৯-২০১৮ খ্রিঃ পর্যন্ত।**

এ সপ্তাহে দৈনিক উজ্জ্বল সূর্য কিরণ কাল ৫.০০ থেকে ৬.৫০ ঘন্টার মধ্যে থাকতে পারে।

আগামী সপ্তাহের বাষ্পীভবনের দৈনিক গড় ৩.২৫ মিঃ মিঃ থেকে ৪.২৫ মিঃ মিঃ থাকতে পারে।

- মৌসুমী বায়ুর অক্ষ পাঞ্জাব, হরিয়ানা, উত্তর প্রদেশ, বিহার, গাঙ্গেয় পশ্চিমবঙ্গ ও বাংলাদেশের দক্ষিণাঞ্চল হয়ে উত্তর-পূর্ব দিকে আসাম পর্যন্ত বিস্তৃত হয়েছে। মৌসুমী বায়ু বাংলাদেশের উপর মোটামুটি সক্রিয় এবং উত্তর বঙ্গোপসাগরে মাঝারী থেকে প্রবল অবস্থায় বিরাজমান রয়েছে।
- এ সময়ে খুলনা, বরিশাল, সিলেট ও চট্টগ্রাম বিভাগের অনেক (৫১-৭৫)% স্থানে এবং রাজশাহী, রংপুর, ঢাকা এবং ময়মনসিংহ বিভাগের কিছু কিছু (২৬-৫০)% স্থানে অস্থায়ী দমকা হাওয়াসহ মাঝারি (১১-২২ মিঃ মিঃ/দিন) থেকে মাঝারি ধরনের ভারী (২৩-৪৩ মিঃ মিঃ/দিন) বৃষ্টি/বজ্রবৃষ্টি হতে পারে, সেই সাথে দেশের কোথাও কোথাও ভারী (৪৪-৮৮ মিঃমিঃ/দিন) বর্ষণ হতে পারে।
- এ সময়ে সারাদেশের দিন ও রাতের তাপমাত্রা প্রায় অপরিবর্তিত থাকতে পারে।

(দিলরুবা বেগম)

আবহাওয়াবিদ

কৃষি আবহাওয়া মহাশাখা

টেলিফোন: ৪৮১১০১২১ (অফিস)

- Please visit- <http://bmd.gov.bd/operational> NWP for ten days forecast. User ID-test, password-test
- For I Phone: To download BMD weather app in your phone Please go to>app Stores>Write BMD Weather app>download>open.
- For Android: Please go to>Google play stores>Write BMD Weather app>Click Install.

সংক্ষিপ্ত আবহাওয়া বিবরণী, সময়: ১৫-০৮-২০১৮ থেকে ২১-০৮-২০১৮ খ্রিঃ

বিভাগ	সর্বোচ্চ তাপমাত্রার পরিসর	সর্বোচ্চ তাপমাত্রা °সেঃ	সর্বনিম্ন তাপমাত্রার পরিসর °সেঃ	সর্বনিম্ন তাপমাত্রা °সেঃ
ঢাকা	২৯.৫ - ৩৬.৫ °সেঃ	৩৬.৫ °সেঃ	২৪.২ - ২৯.০ °সেঃ	গোপালগঞ্জ ২৪.২ °সেঃ
ময়মনসিংহ	৩১.০ - ৩৬.০ °সেঃ	৩৬.০ °সেঃ	২৫.৯ - ২৮.৬ °সেঃ	নেত্রকোনা ২৫.৯ °সেঃ
চট্টগ্রাম	২৯.০ - ৩৫.৫ °সেঃ	৩৫.৫ °সেঃ	২৪.০ - ২৭.৭ °সেঃ	মাইজদীকোর্ট ২৪.০ °সেঃ
সিলেট	৩২.০ - ৩৭.৮ °সেঃ	৩৭.৮ °সেঃ	২৪.০ - ২৮.০ °সেঃ	শ্রীমঙ্গল ২৪.০ °সেঃ
রাজশাহী	৩২.২ - ৩৮.৩ °সেঃ	৩৮.৩ °সেঃ	২৬.০ - ২৯.৬ °সেঃ	বদলগাছি ২৬.০ °সেঃ
রংপুর	৩১.৭ - ৩৮.৬ °সেঃ	৩৮.৬ °সেঃ	২৪.৬ - ২৯.৫ °সেঃ	তেতুলিয়া ২৪.৬ °সেঃ
খুলনা	২৮.৮ - ৩৭.৪ °সেঃ	৩৭.৪ °সেঃ	২৫.০ - ২৯.৫ °সেঃ	মংলা ২৫.০ °সেঃ
বরিশাল	২৯.৮ - ৩৫.৩ °সেঃ	৩৫.৩ °সেঃ	২৫.৯ - ২৮.৪ °সেঃ	বরিশাল ২৫.৯ °সেঃ

বৃষ্টিপাত বিশ্লেষণ এবং স্বাভাবিক তাপমাত্রা :

বিভাগের নাম	স্টেশনের নাম	মোট বৃষ্টিপাত (মিঃমিঃ)	স্বাভাবিক বৃষ্টিপাত (মিঃমিঃ)	বিচ্যুতি (%)	মোট বৃষ্টিপাতের দিন	সর্বোচ্চ গড় আর্দ্রতা (%)	সর্বনিম্ন আর্দ্রতা (%)	গড় সর্বোচ্চ তাপমাত্রা (°সি গ্রী সেঃ)	গড় স্বাভাবিক তাপমাত্রা (°সি গ্রী সেঃ)	সর্বনিম্ন গড় তাপমাত্রা (°সি গ্রী সেঃ)	সর্বনিম্ন স্বাভাবিক গড় তাপমাত্রা (°সি গ্রী সেঃ)
ঢাকা	ঢাকা	২৪	৭৩	-৬৭	০৬	০৯১	০৫৯	৩৪.৫	৩২.০	২৭.০	২৬.৫
	ফরিদপুর	১৩	৭৯	-৮৪	০৪	৯৩	০৬৬	৩৩.৭	৩১.৭	২৬.৯	২৬.১
	মাদারীপুর	৬০	৫৫	৯	০৪	**	**	৩১.৭	**	২৫.৩	**
	নিকলী	৮৬	**	***	০৬	**	**	**	**	**	**
	টাঙ্গাইল	২০	৫৩	-৬২	০৩	০৯৩	০৬৩	০৩৫	৩২.০	০২৭	২৬.০
ময়মনসিংহ	গোপালগঞ্জ	২৭	**	***	০৭	০৯৫	০৭৩	০৩২	**	০২৬	**
	ময়মনসিংহ	৬২	৮২	-২৪	০২	৯৩	০৬৫	৩৪.৩	৩১.৫	২৭.৪	২৫.৯
চট্টগ্রাম	নেত্রকোনা	৮৪	**	***	০৪	**	**	**	**	**	**
	চট্টগ্রাম	৭৮	১১৭	-৩৩	০৬	**	**	**	৩১.৪	**	২৫.৩
	সীতাকুন্ড	১৯০	৮৬	১২১	০৫	**	**	**	৩১.১	**	২৫.৪
	রাঙ্গামাটি	৭৮	৯১	-১৪	০৭	৮৮	৩৪	৩৩.৮	৩১.৭	২৫.১	২৪.৮
	কক্সবাজার	৫৫	১৫৩	-৬৪	৬	৯৬	৭৪	৩১.৯	৩০.৮	২৬	২৫.১
	টেকনাফ	৩৯	১৮০	-৭৮	৪	**	**	**	৩০.১	**	২৫.১
	হাতিয়া	৭৫	১৩০	-৪২	০৫	**	**	**	৩০.৪	**	২৫.৭
	সন্দ্বীপ	৮৬	১৩৪	***	০৬	৯৬	৭২	৩২.৪	৩০.৫	২৬.৩	২৫.৬
	কুতুবদিয়া	৯০	১০৩	-১৩	০৫	৯২	০৭২	৩২.৫	৩০.৬	২৬.৭	২৫.৪
	ফেনী	১৮৫	১০৪	৭৮	০৬	**	**	**	৩১.৩	**	২৫.০
	মাইজদী কোর্ট	১০৫	১৪৩	-২৭	০৭	৯৫	৬৭	৩৩.৫	৩০.৯	২৬.৫	২৫.৬
	চাঁদপুর	১১৫	৮০	***	০৫	৯৬	৬৮	৩৩.৩	৩১.৭	২৬.৫	২৬.০
কুমিল্লা	৬০	৮২	-২৭	০৫	**	**	**	৩১.৮	**	২৫.৫	
সিলেট	সিলেট	১৫	১৫৯	-৯১	০৫	৯৪	৬২	৩৫.৬	৩২.১	২৬.৩	২৫.১
	শ্রীমঙ্গল	১৪৫	৮০	৮১	০৭	৯৯	০৫৬	৩৫.১	৩২.৩	২৫.৩	২৪.৯
রাজশাহী	রাজশাহী	৮	৫৮	-৮৬	০৩	০৯৬	০৫৯	৩৫.৭	৩২.৫	২৭.৫	২৫.৭
	গুণ্ডা	১২	৭৯	-৮৫	০৩	**	**	**	৩২.৪	**	২৬.৪
	ঈশ্বরদী	২৮	৫৬	-৫০	০২	**	**	**	৩২.৫	**	২৬.১
	বদলগাছি	২৮	**	***	০৩	০৯৮	০৬৪	০৩৪	**	০২৭	**
রংপুর	তাড়াশ	৫	**	***	০২	০৯৬	০৫৭	০৩৪	**	০২৮	**
	রংপুর	২১	৭৫	-৭২	০৪	০৯৪	০৬৩	৩৪.৬	৩২.১	২৭.৩	২৬.১
	দিনাজপুর	১৫	৭০	-৭৯	০২	০৯৫	০৬২	৩৫.১	৩২.৪	২৭.৬	২৬.২
	সৈয়দপুর	২৮	**	***	০৪	৯৪	৬৮	৩৪.৮	**	২৭.৫	**
	রাজারহাট	৬	**	***	০৩	০৯৩	০৬২	৩৪.৭	**	২৭.২	**
খুলনা	তেতুলিয়া	৪৮	**	***	০২	০৯৫	০৬৫	৩৪.২	**	২৬.৫	**
	প্রিমলা	৮	**	***	০৩	**	**	**	**	**	**
খুলনা	খুলনা	৩১	৭০	-৫৬	০৫	**	**	**	৩১.৯	**	২৬.২
	মংলা	৪১	**	***	০৬	০৯৭	০৭৮	০৩২	**	০২৭	**
	যশোর	২৮	৭৩	-৬২	০৬	**	**	**	৩২.৬	**	২৬.০
	চুয়াচঙ্গা	৭	৪৫	-৮৪	০৩	০৯৫	০৬৮	৩৪.৩	৩২.৯	২৭.১	২৬.২
	সাতক্ষীরা	৩৩	৬৪	***	০৫	**	**	**	৩২.০	**	২৬.২
বরিশাল	কুমারখালী	১১	**	***	০২	**	**	**	**	**	**
	বরিশাল	৭৩	৭৮	-৬	০৬	**	**	**	৩১.৩	**	২৫.৮
	ভোলা	৫২	৮৫	-৩৯	০৭	**	**	**	৩১.১	**	২৬.১
	পটিয়াখালী	৮৯	৮৯	০	০৭	**	**	**	৩১.৩	**	২৬.১
খোপাড়া	খোপাড়া	৩৮	১০৭	-৬৪	০৭	**	**	**	৩০.৭	**	২৫.৯

N.B .Analyses contained in this bulletin are based on preliminary \* un-checked data. \*\* Data not received. \*\*\* Data not available.

বৃষ্টিপাতের স্থানিক বন্টন (মি.মি.), সময়কাল (১৫-০৮-২০১৮ হতে ২১-০৮-২০১৮ খ্রিঃ)

