



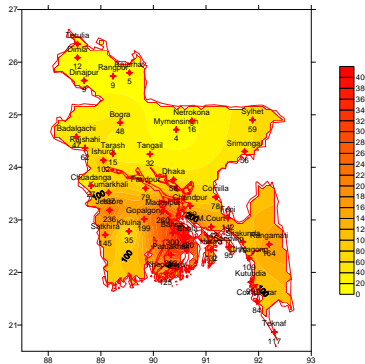
Government of the People's Republic of Bangladesh
Bangladesh Meteorological Department
(Agro-meteorology Division)
Meteorological Complex, Agargaon, Dhaka-1207.

Agm-3 (2)/2016/32

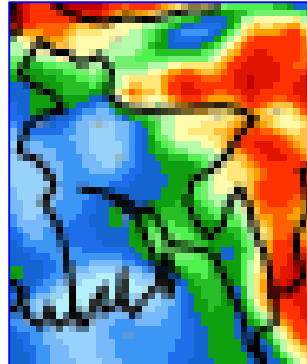
Issue date: 22-08-2016

Forecast for the period: 22.08.2016 to 31.08.2016

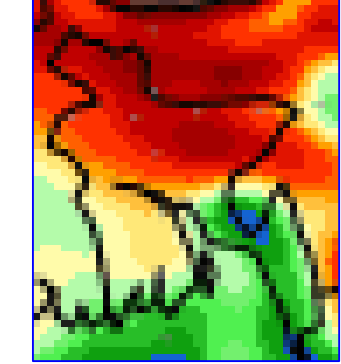
Spatial distribution of Rainfall
(Period: 15-08-2016 to 21-08-2016)



Accumulative Rainfall forecast
(Period: 22-08-2016 to 31-08-2016)



Extended Outlook for accumulative rain
(Period: 01-09-2016 to 07-09-2016)



Highlights:

Country average of bright sunshine hour was 4.50 hours per day during last week.

Country average of free water loss during the previous week was 3.81 mm per day.

Weather Forecast and Advisory for the Period of 22.08.2016 to 31.08.2016.

Bright sunshine hour is expected to be between 4.0 to 5.50 hours per day during this week.

Average of free water loss during the next week is expected to be between 3.50 mm to 4.50 mm per day.

- Yesterday's well marked low over Bangladesh and adjoining area moved westwards and lay central over Jharkhand and adjoining West Bengal. Monsoon axis runs through Rajasthan, Uttar Pradesh, Bihar, the centre of the well marked low and thence northeastwards to Assam across central part of Bangladesh. One of its associated trough extends to North Bay. Monsoon is less active over Bangladesh and moderate over North Bay.
- Light (04-10mm) to moderate (11-22mm) rain/thunder shower may occur at many places over Sylhet, Rangpur and Chittagong divisions and at a few places elsewhere over the country .
- Rainfall will gradually increase over the catchment area of Brahmaputra and Surma river during this period.
- Slight rise in day and night temperature are expected over the country during this period.

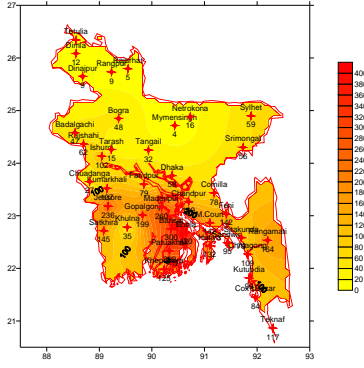
(Md. Shameem Hassan Bhuiyan)
Meteorologist
For Director
Phone: 8130305(Office)

N.B-Visit BMD Website – www.bmd.gov.bd for colored digital map.

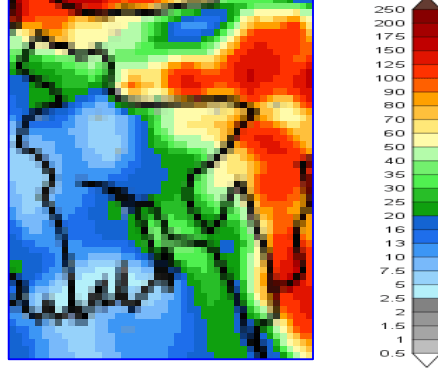
Bengali Version

পূর্বাভাস, সময়: ২২-০৮-২০১৬ থেকে ৩১-০৮-২০১৬

Spatial distribution of Rainfall
(Period: 15-08-2016 to 21-08-2016)



Accumulative Rainfall forecast
(Period: 22-08-2016 to 31-08-2016)



Extended Outlook for accumulative rain
(Period: 01-09-2016 to 07-09-2016)



প্রধান বৈশিষ্ট্য সমূহঃ-

গত সপ্তাহে দেশের দৈনিক উজ্জ্বল সূর্যকিরণ কালের গড় ৪.৫০ ঘন্টা ছিল।

গত সপ্তাহে দেশের দৈনিক বাষ্পীভবনের গড় ৩.৮১ মিঃ মিঃ ছিল।

আবহাওয়ার পূর্বাভাসঃ- ২২-০৮-২০১৬ থেকে ৩১-০৮-২০১৬ ইং পর্যন্ত।

এ সপ্তাহে দৈনিক উজ্জ্বল সূর্য কিরণ কাল ৪.০ থেকে ৫.৫০ ঘন্টার মধ্যে থাকতে পারে।

আগামী সপ্তাহের বাষ্পীভবনের দৈনিক গড় ৩.৫০ মিঃ মিঃ থেকে ৪.৫০ মিঃমিঃ থাকতে পারে।

- বাংলাদেশ এবং তৎসংলগ্ন এলাকায় অবস্থানরত গতকালের সুস্পষ্ট ডলঘুচাপটি পশ্চিম দিকে অগ্রসর হয়ে ঝাড়খন্দের কেন্দ্রস্থল ও পশ্চিমবঙ্গের তৎসংলগ্ন এলাকায় অবস্থান করছে। মৌসুমী বায়ুর অক্ষ রাজস্থান, উত্তর প্রদেশ, বিহার সুস্পষ্ট লঘুচাপের কেন্দ্রস্থল এবং বাংলাদেশের মধ্যাঞ্চল হয়ে উত্তর-পূর্ব দিকে আসাম পর্যন্ত বিস্তৃত। এর একটি বর্ধিতাংশ উত্তর বঙ্গোপসাগর পর্যন্ত বিস্তৃত রয়েছে। মৌসুমী বায়ু বাংলাদেশের উপর কম সক্রিয় এবং উত্তর বঙ্গোপসাগরে মাঝারী অবস্থায় রয়েছে।
- এ সময়ে সিলেট, রংপুর ও চট্টগ্রাম বিভাগের অনেক স্থানে এবং দেশের অন্যত্র কিছু কিছু স্থানে হালকা (০৪-১০ মি.মি.) থেকে মাঝারী (১১-২২ মি.মি.) ধরণের বৃষ্টি/বজ্র-বৃষ্টি হতে পারে।
- এ সময়ে ব্রহ্মপুত্র এবং সুরমা নদী অবহািকায় বৃষ্টিপাতের পরিমাণ ক্রমান্বয়ে বৃদ্ধি পেতে পারে।
- এ সময়ে দিন ও রাতের তাপমাত্রা সামান্য বৃদ্ধি পেতে পারে।

(মোঃ শামীম হাসান ভূইয়া)

আবহাওয়াবিদ

পরিচালকের পক্ষে

ফোনঃ ৮১৩০৩০৫(দপ্তর)

বিঃ দ্রঃ- পূর্বাভাসের ডিজিটাল map দেখতে visit করুন- www.bmd.gov.bd

Short Weater Description, Period: 15.08.2016 to 21.08.2016

MAXIMUM TEMPERATURE

Divisions	Temperature Range in °C	Highest Maximum in °C
Dhaka	26.8-35.2 ⁰ C	Tangail 35.2 ⁰ C
Mymensingh	31.2-34.5 ⁰ C	Mymensingh 34.5 ⁰ C
Chittagong	25.0-35.0 ⁰ C	Comilla 35.0 ⁰ C
Sylhet	30.5-36.0 ⁰ C	Sylhet 36.0 ⁰ C
Rajshahi	30.0-35.7 ⁰ C	Rajshahi 35.7 ⁰ C
Rangpur	32.2-37.0 ⁰ C	Tetulia 37.0 ⁰ C
Khulna	27.6-36.2 ⁰ C	Jessore 36.2 ⁰ C
Barisal	25.6-34.6 ⁰ C	Khepupara 34.6 ⁰ C

MINIMUM TEMPERATURE

Divisions	Temperature Range in °C	Lowest minimum in °C
Dhaka	25.0-28.8 ⁰ C	Tangail 5.0 ⁰ C
Mymensingh	25.4-28.5 ⁰ C	Netrokona 25.4 ⁰ C
Chittagong	23.4-27.5 ⁰ C	Teknaf 23.4 ⁰ C
Sylhet	24.1-27.3 ⁰ C	Srimongal 24.1 ⁰ C
Rajshahi	24.5-29.4 ⁰ C	Badalgachhi 24.5 ⁰ C
Rangpur	25.6-28.7 ⁰ C	Rangpur& Dinajpur 25.6 ⁰ C
Khulna	25.0-28.6 ⁰ C	Kumarkhali 25.0 ⁰ C
Barisal	25.1-27.4 ⁰ C	Barisal 25.1 ⁰ C

Rainfall analysis and average temperature: -

Name of the Stations	Total Rainfall in (mm)	Normal Rainfall in (mm)	Deviation in %	Total Rainy days	Average Max Humidity in %	Average Min Humidity in %	Average Max. temp in °C	Average Normal Max. temp in °C	Average M in. temp in °C	Average Normal Min. temp in °C
Dhaka	58	73	-21	06	090	065	32.7	32.0	27.6	26.5
Faridpur	79	79	0	04	096	085	32.6	31.7	27.2	26.1
Madaripur	260	55	373	05	**	**	**	31.7	**	25.3
Tangail	32	53	-40	06	092	062	33.7	32.0	26.3	26.0
Gopalganj	199	**	***	06	082	072	31.7	**	26.6	**
Mymensingh	4	82	-95	03	090	066	33.5	31.5	27.1	25.9
Netrokona	16	**	***	03	**	**	**	**	**	**
Chittagong	109	117	-7	05	**	**	**	31.4	**	25.3
Sitakunda	79	86	-8	04	**	**	**	31.1	**	25.4
Rangamati	164	91	80	06	**	**	**	31.7	**	24.8
Cox'sBazar	84	153	-45	05	096	066	30.5	30.8	25.7	25.1
Teknaf	117	180	-35	07	099	073	29.9	30.1	25.5	25.1
Hatiya	132	130	2	04	**	**	**	30.4	**	25.7
Sandw ip	95	134	-29	05	096	074	31.4	30.5	26.1	25.6
Kutubdia	99	103	-4	05	095	075	30.7	30.6	26.0	25.4
Feni	142	104	37	04	**	**	**	31.3	**	25.0
M.Court	142	143	-1	04	**	**	**	30.9	**	25.6
Chandpur	109	80	36	03	094	070	32.7	31.7	26.6	26.0
Comilla	78	82	-5		095	068	32.9	31.8	26.6	25.5
Sylhet	59	159	-63	06	096	068	33.8	32.1	26.1	25.1
Srimongal	56	80	-30	06				32.3		24.9
Rajshahi	62	58	7	05	097	069	33.8	32.5	26.9	25.7
Bogra	48	79	-39	03	095	058	34.0	32.4	030	26.4
Isburdi	102	56	82	05	097	059	32.9	32.5	24.8	26.1
Badalgachi	47	**	***	03	097	061	33.1	**	26.5	**
Tarash	15	**	***	04	098	054	033	**	27.2	**
Rangpur	9	75	-88	02	093	063	34.4	32.1	028	26.1
Dinajpur	9	70	-87	01	096	058	34.3	32.4	27.3	26.2
Rajarhat	5	**	***	02	094	061	34.0	**	27	**
Tetulia		**	***	**	**	**	**	**	**	**
Dimla	12	**	***	02	093	063	34.3	**	27.1	**
Khulna	35	70	-50	06	096	071	32.6	31.9	30.2	26.2
Jessore	236	73	223	06	094	067	32.0	32.6	26.6	26.0
Chuadanga	27	45	-40	04	097	072	32.9	32.9	26.7	26.2
Satkhira	145	64	127	05	095	057	32.2	32.0	027	26.2
Kumarkhali	107	**	***	05	083	073	32.1	**	26.4	**
Barisal	300	78	285	05	099	066	31.7	31.3	26.4	25.8
Bhola	420	85	394	05	097	072	31.9	31.1	26.4	26.1
Patuakhali	292	89	228	06	098	076	032	31.3	026	26.1
Khepupara	125	107	17	06	097	077	31.3	30.7	26	25.9

N.B. Analyses contained in this bulletin are based on preliminary un-checked data. ** Data not received. *** Data not available.