



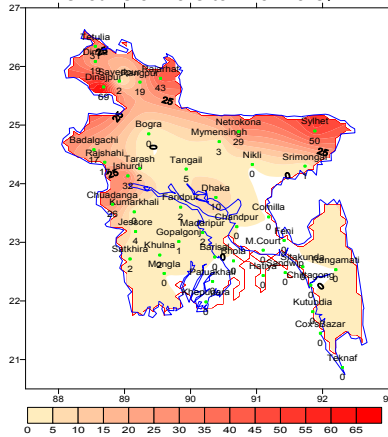
Government of the People's Republic of Bangladesh
Bangladesh Meteorological Department
(Agro-meteorology Division)
Meteorological Complex, E-24, Agargaon, Dhaka-1207.
www.bmd.gov.bd

Agm-23.09.0000.035.51.011.18.16

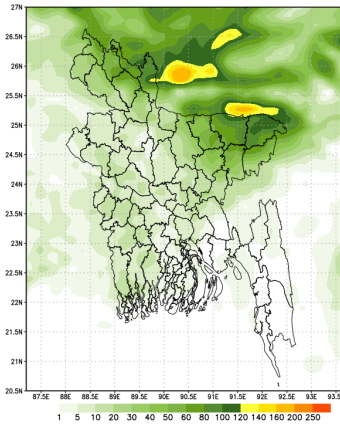
Issue date: 23-04-2019

Forecast for the period: 23.04.2019 to 01.05.2019

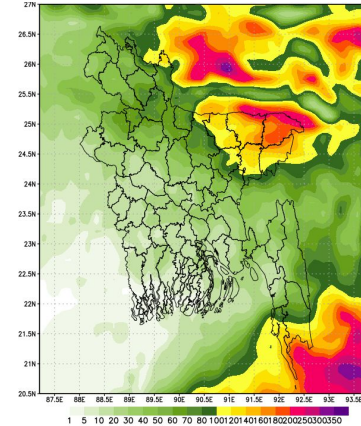
Spatial distribution of Rainfall (mm)
Period 15-04-2019 to 21-04-2019



Simulated Rainfall (mm) (WRF model)
Period (23-04-2019 to 01-05-2019)



Extended outlook for accumulative rainfall (mm)
Period (02-05-2019 to 07-05-2019)



Highlights:

Country average of bright sunshine hour was 8.34 hours per day during last week.

Country average of free water loss during the previous week was 4.30 mm per day.

Weather Forecast and Advisory for the Period of 23 .04.2019 to 01.05.2019

Bright sunshine hour is likely to be from 7.50 to 8.50 hours per day during this week.

Average of free water loss during the next week is likely to be from 3.25 to 4.25 mm per day.

- Weather may remain mainly dry with temporary cloudy sky and light (04-10 mm/d) to moderate (11-22 mm/d) rain/thunder showers with hail is likely to occur at many places over Sylhet, Mymensingh & Rangpur divisions and at a few places over Dhaka, Chattogram, Rajshahi, Khulna & Barishal divisions, With a chance of moderately heavy (23-43 mm/d) falls with hail at isolated places at two or three days during this period.
- Slight rise in Day and Night temperature during this period.

(Kawsar Parvin)

Deputy Director

For Director

Phone: 029143703(Office)

- Please visit- <http://bmd.gov.bd/operational> NWP for ten days forecast.
User ID-test, password-test
- For I Phone: To download BMD weather app in your I phone
Please go to>app Stores> Write BMD Weather app> download> open.
For Android: Please go to > Google play stores> Write BMD Weather app> Click Install.
- Please subscribe BMD's shortcode '16110' for daily weather update.[from any Grameen phone write START{space} DHK and send to 16110 and after confirmation write Y and send it to 16110 again.]

Short Weather description Period: 15.04.2019 to 21.04.2019

Maximum And Minimum Temperature (Range and Extreme)

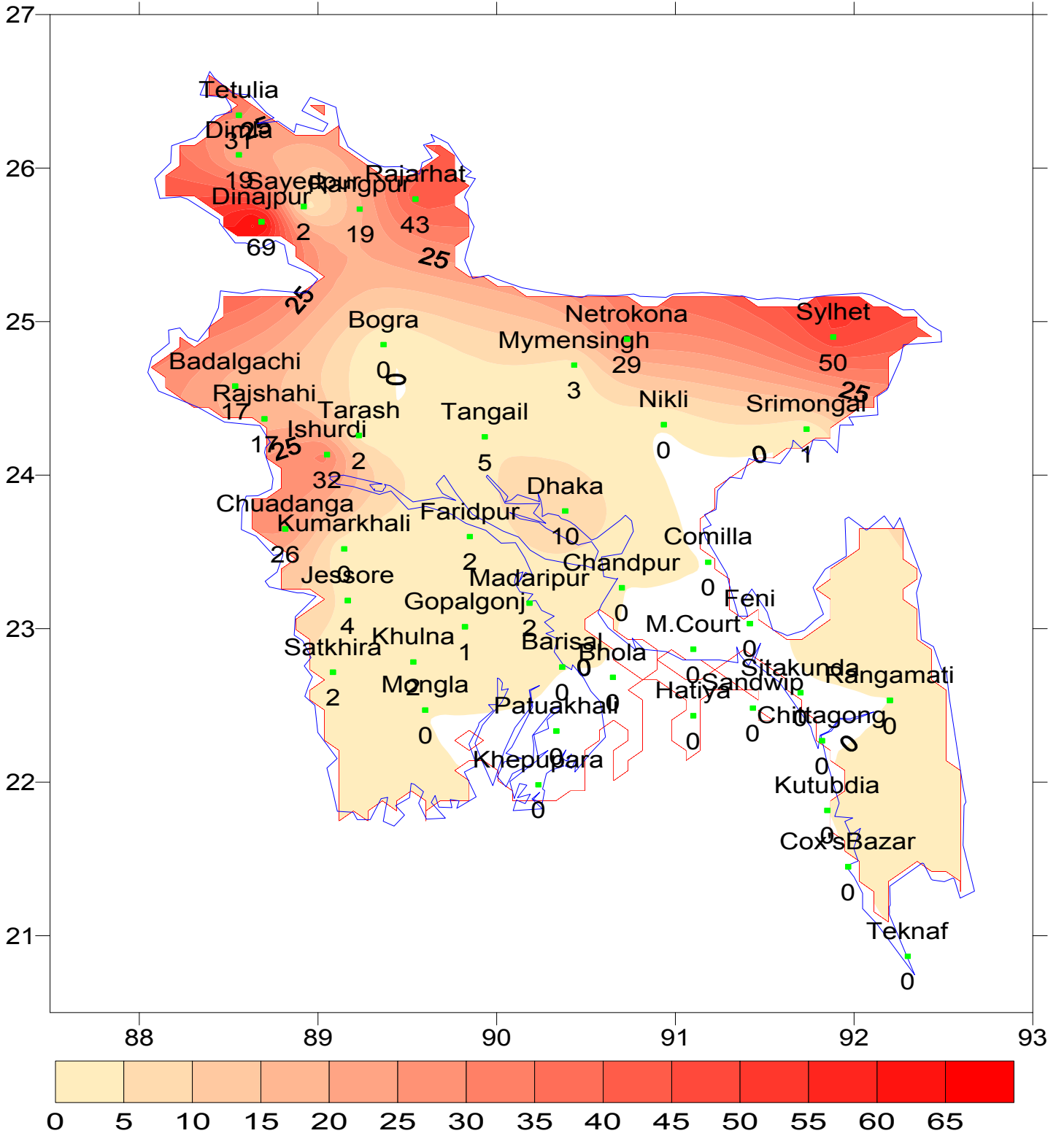
Divisions	Maximum temperature range in °C	Highest maximum temperature in °C	Minimum temperature Range in °C	Lowest minimum temperature in °C
Dhaka	32.5 - 36.4 °C	Faridpur 36.4 °C	20.5 - 26.8 °C	Nikli 20.5 °C
Mymensingh	30.6 - 34.0 °C	Mymensingh & Netrokona 34.0 °C	18.8 - 24.8 °C	Netrokona 18.8 °C
Chattogram	32.2 - 37.7 °C	Rangamati 37.7 °C	21.2 - 27.1 °C	Rangamati 21.2 °C
Sylhet	31.5 - 35.2 °C	Srimongal 35.2 °C	18.5 - 24.5 °C	Srimongal 18.5 °C
Rajshahi	31.0 - 37.8 °C	Rajshahi 37.8 °C	19.8 - 26.8 °C	Badalgachhi 19.8 °C
Rangpur	29.0 - 35.2 °C	Sayedpur 35.2 °C	17.3 - 23.5 °C	Tetulia 17.3 °C
Khulna	33.0 - 36.8 °C	Jashore & Chuadanga 36.8 °C	19.5 - 26.9 °C	Chuadanga 19.5 °C
Barishal	33.4 - 36.4 °C	Patuakhali 36.4 °C	21.7 - 26.5 °C	Barishal 21.7 °C

Rainfall analysis and average temperature:-

Name of the Divisions	Name of the Stations	Total Rainfall in (mm)	Normal Rainfall in (mm)	Deviation in %	Total Rainy days	Average Max Humidity in %	Average Min Humidity in %	Average Max temp in °C	Average Normal Max temp in °C	Average Min. temp in °C	Average Normal Min. temp in °C
Dhaka	Dhaka	010	39	-74	02	067	44	34.7	33.9	24.8	24.0
	Faridpur	002	31	-94	01	095	46	36.4	34.4	23.7	23.6
	Madaripur	002	22	-91	01	095	039	025	34.2	023	24.0
	Nikli	000	**	***	00	094	55	33.5	**	22.4	**
	Tangail	005	25	-80	02	091	045	034	34.1	023	23.4
Mymensingh	Gopalganj	001	**	***	02	095	48	34.2	**	23.7	**
	Mymensingh	003	30	-90	01	093	57	33.0	32.6	23.6	22.8
Netrokona	Netrokona	029	**	***	03	094	058	033	**	022	**
	Chattogram	000	11	-100	00	**	**	**	32.0	**	23.9
Chattogram	Stakunda	000	31	-100	00	**	**	035	32.4	024	24.0
	Rangamati	000	32	-100	00	096	13	36.2	33.7	23.0	23.4
	Cox'sBazar	000	26	-100	00	092	49	35.0	32.7	25.4	24.3
	Teknaf	000	16	-100	00	**	**	**	32.2	**	24.3
	Hatiya	000	25	-100	00	100	055	34.40	32.2	24.1	24.2
	Sandwip	000	47	-100	00	097	052	34.30	31.5	24.1	24.8
	Kutubdia	000	13	-100	00	092	60	033.8	31.9	24.7	24.5
	Feni	000	39	-100	00	094	43	35.0	32.4	24.3	23.7
	MCGurt	000	31	-100	00	095	47	34.7	33.0	24.4	23.9
	Chandpur	000	41	-100	00	094	49	34.9	33.2	25.2	23.8
	Cumilla	000	38	-100	00	094	054	034	32.5	024	23.1
	Sylhet	Sylhet	050	84	-40	04	**	**	**	31.1	**
Srimongal		001	60	-98	01	096	047	034	32.8	021	21.7
Rajshahi	Rajshahi	017	21	-19	02	094	45	35.3	36.2	23.2	23.5
	Bogura	000	21	-100	00	092	37	33.5	33.9	23.3	22.8
	Ishurdi	032	25	28	02	096	026	35.1	35.9	23.6	23.6
	Badalgachi	017	**	***	02	095	039	32.5	**	21.8	**
	Tarash	002	**	***	01	096	045	33.2	**	22.7	**
Rangpur	Rangpur	019	22	-14	03	087	52	31.9	31.7	22.1	21.7
	Dinajpur	069	15	360	02	088	51	32.2	33.2	21.5	21.5
	Sayedpur	002	**	***	03	090	52	32.9	**	21.4	**
	Rajarhat	043	**	***	03	093	52	31.4	**	20.7	**
	Tetulia	031	**	***	03	086	067	032	**	020	**
	Dinia	019	**	***	02	093	55	31.6	**	20.8	**
Khulna	Khulna	002	21	-90	01	096	047	035	34.8	025	24.5
	Mingla	000	**	***	00	097	52	34.9	**	24.8	**
	Jashore	004	16	-75	02	**	**	**	35.8	**	24.0
	Chuadanga	026	7	271	01	096	48	35.1	36.5	22.9	24.2
	Satkhira	002	18	-89	02	097	36	34.9	35.2	23.9	24.7
	Kumarkhali	000	**	***	00	100	035	31.5	**	22.0	**
Barishal	Barisal	000	23	-100	00	100	48	34.7	33.6	23.7	24.0
	Bhola	000	25	-100	00	097	51.0	35.0	33.0	24.4	24.5
	Patuakhali	000	25	-100	00	097	51	35.1	33.5	24.8	24.5
	Khepupara	000	19	-100	00	097	50	34.9	32.8	24.5	25.1

Analyses contained in this bulletin are based on preliminary * un-checked data. ** Data not received. *** Data not available

Spatial distribution of Rainfall (mm). Period (15-04-2019 to 21-04-2019)



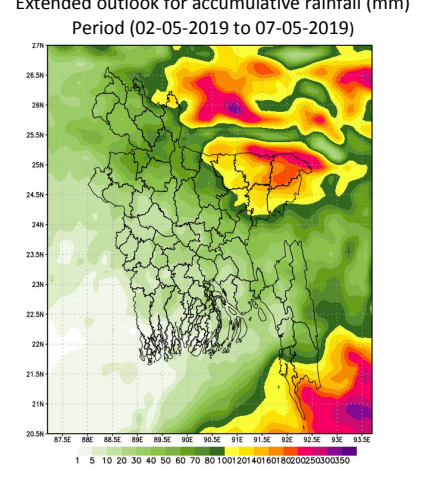
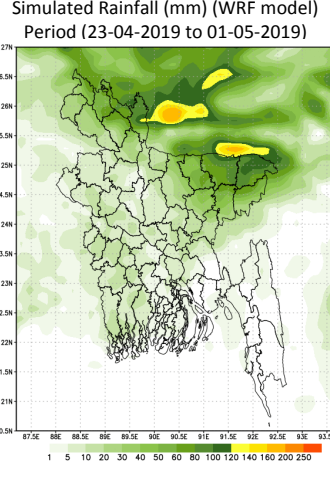
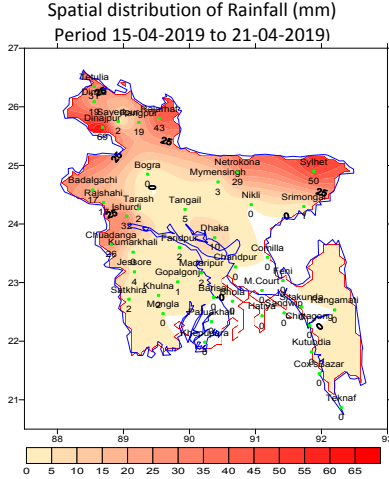


গণপ্রজাতন্ত্রী বাংলাদেশ সরকার
বাংলাদেশ আবহাওয়া অধিদপ্তর
কৃষি আবহাওয়া মহাশাখা
আবহাওয়া ভবন, ই-২৪, আগারগাঁও, ঢাকা-১২০৭।
www.bmd.gov.bd

এজিএম-২৩.০৯.০০০০.০৩৫.৫১.০১১.১৮.১৬

তারিখ: ২৩-০৪-২০১৯ খ্রিঃ

পূর্বাভাসের সময়কাল: ২৩-০৪-২০১৯ থেকে ০১-০৫-২০১৯



প্রধান বৈশিষ্ট্য সমূহঃ-

গত সপ্তাহে দেশের দৈনিক উজ্জ্বল সূর্যকিরণ কালের গড় ৮.৩৪ ঘন্টা ছিল।
গত সপ্তাহে দেশের দৈনিক বাষ্পীভবনের গড় ৩.৩০ মিঃ মিঃ ছিল।

আবহাওয়ার পূর্বাভাসঃ ২৩-০৪-২০১৯ থেকে ০১-০৫-২০১৯ খ্রিঃ পর্যন্ত।

এ সপ্তাহে দৈনিক উজ্জ্বল সূর্য কিরণ কাল ৭.৫০ থেকে ৮.৫০ ঘন্টার মধ্যে থাকতে পারে।

আগামী সপ্তাহের বাষ্পীভবনের দৈনিক গড় ৩.২৫ মিঃ মিঃ থেকে ৪.২৫ মিঃ মিঃ থাকতে পারে।

- এ সময়ে আবহাওয়া প্রধানতঃ শুষ্ক থাকতে পারে এবং এ সময়ের দুই তিন দিন সিলেট, ময়মনসিংহ ও রংপুর বিভাগের অনেক স্থানে এবং ঢাকা, চট্টগ্রাম, রাজশাহী, খুলনা ও বরিশাল বিভাগের কিছু কিছু স্থানে হালকা (০৪-১০ মি. মি./প্রতিদিন) থেকে মাঝারি (১১-২২ মি. মি./প্রতিদিন) ধরণের শিলাসহ বৃষ্টি/ বজ্রবৃষ্টি হতে পারে। সেই সাথে দেশের কোথাও কোথাও বিচ্ছিন্নভাবে শিলাসহ মাঝারি ধরণের ভারী (২৩-৪৩ মি. মি./প্রতিদিন) বর্ষণ হতে পারে।
- এ সময়ে সারাদেশের দিন ও রাতের তাপমাত্রা সামান্য বৃদ্ধি পেতে পারে।

- Please visit- <http://bmd.gov.bd/operational> NWP for ten days forecast.
User ID-test, password-test
- For I Phone: To download BMD weather app in your I phone
Please go to>app Stores> Write BMD Weather app> download> open.
For Android: Please go to > Google play stores> Write BMD Weather app> Click Install.
- Please subscribe BMD's shortcode '16110' for daily weather update.
[from any Grameen phone write START{space} DHK and send to 16110 and after confirmation write Y and send it to 16110 again.]

(কাওসার পারভীন)

উপপরিচালক

পরিচালকের পক্ষে

টেলিফোন: ০২৯১৪৩৭০৩ (অফিস)

আবহাওয়া বিবরণী, সমূহ ১৫-০৪-২০১৯ থেকে ২১-০৪-২০১৯

বিভাগ	সর্বোচ্চ তাপমাত্রার পরিসর	সর্বোচ্চ তাপমাত্রা °সেঃ	সর্বনিম্ন তাপমাত্রার পরিসর	সর্বনিম্ন তাপমাত্রা °সেঃ
ঢাকা	৩২.৫ - ৩৬.৪ °সেঃ	৩৬.৪ °সেঃ	২০.৫ - ২৬.৮ °সেঃ	২০.৫ °সেঃ
ময়মনসিংহ	৩০.৬ - ৩৪.০ °সেঃ	৩৪.০ °সেঃ	১৮.৮ - ২৪.৮ °সেঃ	১৮.৮ °সেঃ
চট্টগ্রাম	৩২.২ - ৩৭.৭ °সেঃ	৩৭.৭ °সেঃ	২১.২ - ২৭.১ °সেঃ	২১.২ °সেঃ
সিলেট	৩১.৫ - ৩৫.২ °সেঃ	৩৫.২ °সেঃ	১৮.৫ - ২৪.৫ °সেঃ	১৮.৫ °সেঃ
রাজশাহী	৩১.০ - ৩৭.৮ °সেঃ	৩৭.৮ °সেঃ	১৯.৮ - ২৬.৮ °সেঃ	১৯.৮ °সেঃ
রংপুর	২৯.০ - ৩৫.২ °সেঃ	৩৫.২ °সেঃ	১৭.৩ - ২৩.৫ °সেঃ	১৭.৩ °সেঃ
খুলনা	৩৩.০ - ৩৬.৮ °সেঃ	৩৬.৮ °সেঃ	১৯.৫ - ২৬.৯ °সেঃ	১৯.৫ °সেঃ
বরিশাল	৩৩.৪ - ৩৬.৪ °সেঃ	৩৬.৪ °সেঃ	২১.৭ - ২৬.৫ °সেঃ	২১.৭ °সেঃ

বৃষ্টিপাত বিশ্লেষণ এবং স্বাভাবিক তাপমাত্রা

বিভাগের নাম	স্টেশনের নাম	মোট বৃষ্টিপাত (মিঃমিঃ)	স্বাভাবিক বৃষ্টিপাত (মিঃমিঃ)	বিচ্ছিন্নতা (%)	মোট বৃষ্টিপাতের দিন	সর্বোচ্চ আর্দ্রতা (%)	সর্বনিম্ন আর্দ্রতা (%)	গড় সর্বোচ্চ তাপমাত্রা (ডিগ্রীসে)	গড় স্বাভাবিক তাপমাত্রা (ডিগ্রীসে)	সর্বনিম্ন গড় তাপমাত্রা (ডিগ্রীসে)	সর্বনিম্ন স্বাভাবিক গড় তাপমাত্রা (ডিগ্রীসে)
ঢাকা	ঢাকা	০১০	৩৯	-৭৪	০২	০৮৭	৪৪	৩৪.৭	৩৩.৯	২৪.৮	২৪.০
	ফরিদপুর	০০২	৩১	-৯৪	০১	০৯৫	৪৬	৩৫.৪	৩৪.৪	২৩.৭	২৩.৬
	মাদারীপুর	০০২	২২	-৯১	০১	০৯৫	০৩৯	০২৫	৩৪.২	০২৩	২৪.০
	নিকলী	০০০	**	***	০০	০৯৪	৫৫	৩৩.৫	**	২২.৪	**
	টাঙ্গাইল	০০৫	২৫	-৮০	০২	০৯১	০৪৫	০৩৪	৩৪.১	০২৩	২৩.৪
	গোপালগঞ্জ	০০১	**	***	০২	০৯৫	৪৮	৩৪.২	**	২৩.৭	**
ময়মনসিংহ	ময়মনসিংহ	০০৩	৩০	-৯০	০১	০৯৩	৫৭	৩৩.০	৩২.৬	২৩.৬	২২.৮
	নেত্রকোনা	০৯৯	**	***	০৩	০৯৪	০৫৮	০৩৩	**	০২২	**
চট্টগ্রাম	চট্টগ্রাম	০০০	১১	-১০০	০০	**	**	**	৩২.০	**	২৩.৯
	সীতাকুন্ড	০০০	৩১	-১০০	০০	**	**	০৩৫	৩২.৪	০২৪	২৪.০
	রাঙ্গামাটি	০০০	৩২	-১০০	০০	০৯৬	১৩	৩৬.২	৩৩.৭	২৩.০	২৩.৪
	কক্সবাজার	০০০	২৬	-১০০	০০	০৯২	৪৯	৩৫.০	৩২.৭	২৫.৪	২৪.৩
	টেকনাফ	০০০	১৬	-১০০	০০	**	**	**	৩২.২	**	২৪.৩
	হাতিয়া	০০০	২৫	-১০০	০০	১০০	০৫৫	৩৪.৪	৩২.২	২৪.১	২৪.২
	সন্দ্বীপ	০০০	৪৭	-১০০	০০	০৯৭	০৫২	৩৪.৩	৩১.৫	২৪.১	২৪.৮
	কুতুবদিয়া	০০০	১৩	-১০০	০০	০৯২	৬	০৩৩.৮	৩১.৯	২৪.৭	২৪.৫
	ফেনী	০০০	৩৯	-১০০	০০	০৯৪	৪৩	৩৫.০	৩২.৪	২৪.৩	২৩.৭
	মাইজদীকাটি	০০০	৩১	-১০০	০০	০৯৫	৪৭	৩৪.৭	৩৩.০	২৪.৪	২৩.৯
	চাঁদপুর	০০০	৪১	-১০০	০০	০৯৪	৪৯	৩৪.৯	৩৩.২	২৫.২	২৩.৮
	কুমিল্লা	০০০	৩৮	-১০০	০০	০৯৪	০৫৪	০৩৪	৩২.৫	০২৪	২৩.১
সিলেট	সিলেট	০৫০	৮৪	-৪০	০৪	**	**	**	৩১.১	**	২১.৪
	শ্রীমঙ্গল	০০১	৬	-৯৮	০১	০৯৬	০৪৭	০৩৪	৩২.৮	০২১	২১.৭
রাজশাহী	রাজশাহী	০১৭	২১	-৯৯	০২	০৯৪	৪৫	৩৫.৩	৩৬.২	২৩.২	২৩.৫
	বগুড়া	০০০	২১	-১০০	০০	০৯২	৩৭	৩৩.৫	৩৩.৯	২৩.৩	২২.৮
	ঈশ্বরদী	০৩২	২৫	-৯৮	০২	০৯৬	০২৬	৩৫.১	৩৫.৯	২৩.৬	২৩.৬
	বদলগাছী	০১৭	**	***	০২	০৯৫	০৩৯	৩২.৫	**	২১.৮	**
তাড়াশ	০০২	**	***	০১	০৯৬	০৪৫	৩৩.২	**	২২.৭	**	
রংপুর	রংপুর	০১৯	২২	-৯৪	০৩	০৮৭	৫২	৩১.৯	৩১.৭	২১.১	২১.৭
	দিনাজপুর	০৬৯	১৫	৩৬	০২	০৮৮	৫১	৩২.২	৩৩.২	২১.৫	২১.৫
	সৈয়দপুর	০০২	**	***	০৩	০৯০	৫২	৩২.৯	**	২১.৪	**
	রাজারহাট	০৪৩	**	***	০৩	০৯৩	৫২	৩১.৪	**	২০.৭	**
	তেঁতুলিয়া	০৩১	**	***	০৩	০৮৬	০৬৭	০৩২	**	০২০	**
	ডিমলা	০১৯	**	***	০২	০৯৩	৫৫	৩১.৬	**	২০.৮	**
খুলনা	খুলনা	০০২	২১	-৯০	০১	০৯৬	০৪৭	০৩৫	৩৪.৮	০২৫	২৪.৫
	মংলা	০০০	**	***	০০	০৯৭	৫২	৩৪.৯	**	২৪.৮	**
	যশোর	০০৪	১৬	-৭৫	০২	**	**	**	৩৫.৮	**	২৪.০
	চুয়াডাঙ্গা	০২৬	৭	২৭	০১	০৯৬	৪৮	৩৫.১	৩৬.৫	২২.৯	২৪.২
	সাতক্ষীরা	০০২	১৮	-৮৯	০২	০৯৭	৩৬	৩৪.৯	৩৫.২	২৩.৯	২৪.৭
	কুমারখালী	০০০	**	***	০০	১০০	০৩৫	৩১.৫	**	২২.০	**
বরিশাল	বরিশাল	০০০	২৩	-১০০	০০	১০০	৪৮	৩৪.৭	৩৩.৬	২৩.৭	২৪.০
	ভোলা	০০০	২৫	-১০০	০০	০৯৭	৫১.০	৩৫.০	৩৩.০	২৪.৪	২৪.৫
	পটুয়াখালী	০০০	২৫	-১০০	০০	০৯৭	৫১	৩৫.১	৩৩.৫	২৪.৮	২৪.৫
	খেপুপাড়া	০০০	১৯	-১০০	০০	০৯৭	৫০	৩৪.৯	৩২.৮	২৪.৫	২৫.১

N.B. Analyses contained in this bulletin are based on preliminary * un-checked data. ** Data not received. *** Data not available.

(বৃষ্টিপাতের স্থানিক বন্টন (মি.মি.), সময়কাল (১৫-০৪-২০১৯ হতে ২১-০৪-২০১৯ খ্রিঃ))

