

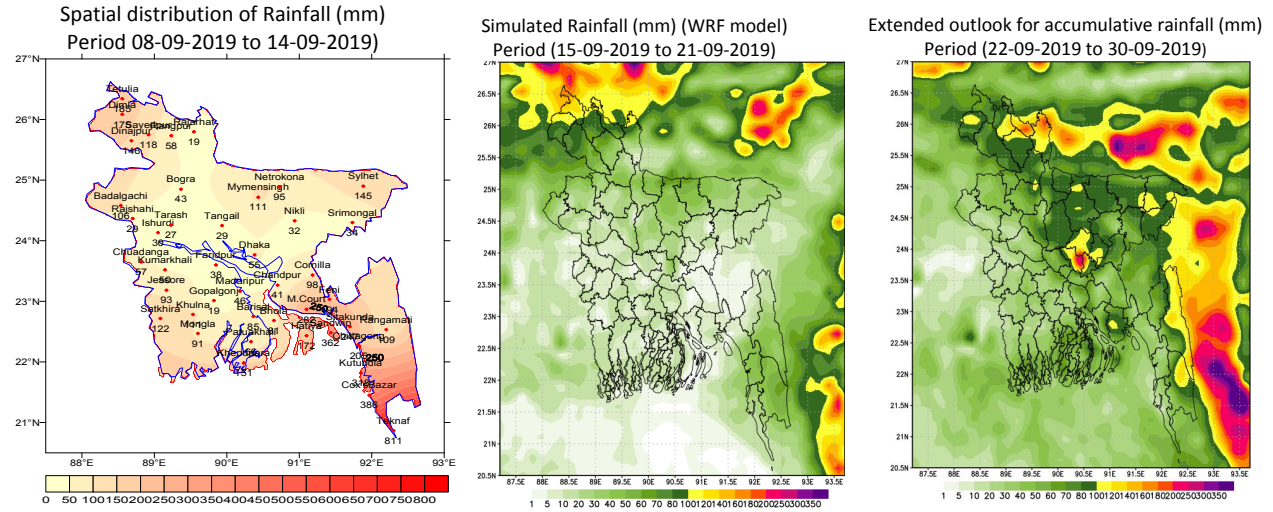


Government of the People's Republic of Bangladesh
Bangladesh Meteorological Department
(Agro-meteorology Division)
Meteorological Complex, E-24, Agargaon, Dhaka-1207.
www.bmd.gov.bd

Agm-23.09.0000.035.51.011.18.35

Issue date: 15-09-2019

Forecast for the period: 15.09.2019 to 21.09.2019



Highlights:

Country average of bright sunshine hour was 2.83 hours per day during last week.

Country average of free water loss during the previous week was 2.78 mm per day.

Weather Forecast and Advisory for the Period of 15 .09.2019 to 21.09.2019

Bright sunshine hour is likely to be from 5.00 to 6.00 hours per day during this week.

Average of free water loss during the next week is likely to be from 2.75 to 3.75 mm per day.

- Light (04-10 mm/d) to moderate (11-22 mm/d) rain/thunder shower is likely to occur at many places over khulna, Mymensingh, Sylhet and Rangpur divisions during the first two or three days and over Dhaka, Chattogram, Barishal and Rajshahi divisions during the end of this period, with chances of moderately heavy (23-43 mm/d) falls at places over the country during this period.
- Day and night temperature may rise slightly over the country during this period.

(Kawsar Parvin)
 Deputy Director
 For Director

Phone: 029143703(Office)

Please visit- <http://bmd.gov.bd/operational> NWP for ten days forecast.

User ID-test, password-test

- For I Phone: To download BMD weather app in your I phone
 Please go to>app Stores> Write BMD Weather app> download> open.
 For Android: Please go to > Google play stores> Write BMD Weather app> Click Install.
- Please subscribe BMD's shortcode '16110' for daily weather update.[from any Grameen phone write START{space} DHK and send to 16110 and after confirmation write Y and send it to 16110 again.]

Short Weather description Period: 08.09.2019 to 14.09.2019

Maximum And Minimum Temperature (Range and Extreme)

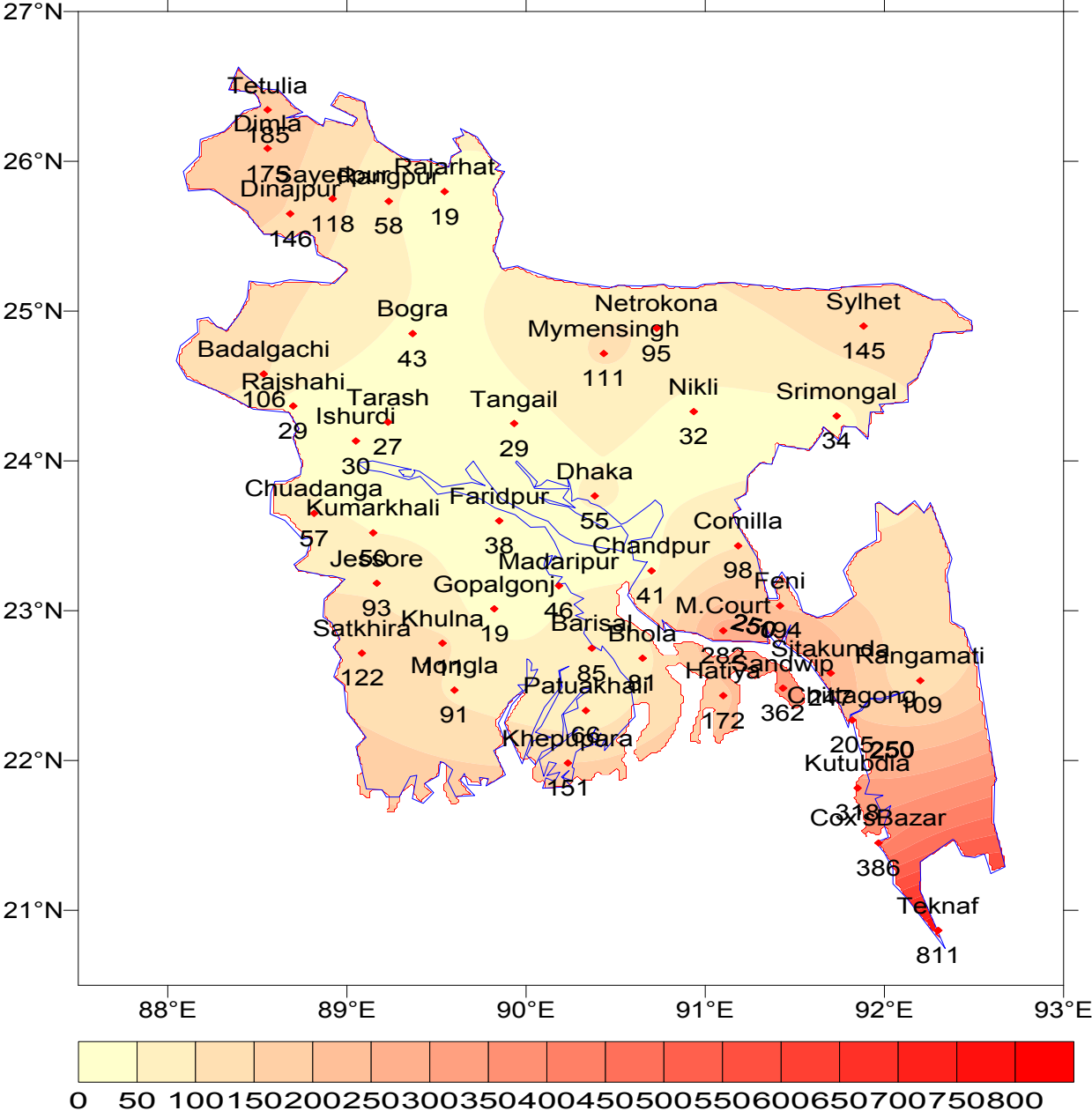
| Divisions | Max_temperature range in °C | Highest Max temperature in °C | Min_temperature Range in °C | Lowest Min temperature in °C |
|------------|-----------------------------|-------------------------------|-----------------------------|------------------------------|
| Dhaka | 29.5 - 35.0 °C | Tangail 35.0 °C | 24.9 - 27.5 °C | Faridpur 24.9 °C |
| Mymensingh | 29.5 - 33.4 °C | Mymensingh 33.4 °C | 25.5 - 27.4 °C | Mymensingh 25.5 °C |
| Chattogram | 27.0 - 34.2 °C | Chandpur 34.2 °C | 23.0 - 27.5 °C | Teknaf 23.0 °C |
| Sylhet | 30.0 - 34.4 °C | Srimongal 34.4 °C | 25.3 - 26.6 °C | Sylhet & Srimongal 25.3 °C |
| Rajshahi | 28.5 - 35.8 °C | Rajshahi 35.8 °C | 25.6 - 28.0 °C | Badalgachhi 25.6 °C |
| Rangpur | 26.8 - 35.2 °C | Sayedpur 35.2 °C | 24.7 - 27.8 °C | Tetulia 24.7 °C |
| Khulna | 30.2 - 35.0 °C | Chuadanga 35.0 °C | 25.0 - 27.8 °C | Kumarkhali 25.0 °C |
| Barishal | 28.6 - 33.4 °C | Barishal & Patuakhali 33.4 °C | 25.0 - 27.1 °C | Khepupara 25.0 °C |

Rainfall analysis and average temperature:-

| Name of the Divisions | Name of the Stations | Total Rainfall in (mm) | Normal Rainfall in (mm) | Deviation in % | Total Rainy days | Average Max Humidity in % | Average Min Humidity in % | Average Max temp in °C | Average Normal Max temp in °C | Average Min temp in °C | Average Normal Min temp in °C |
|-----------------------|----------------------|------------------------|-------------------------|----------------|------------------|---------------------------|---------------------------|------------------------|-------------------------------|------------------------|-------------------------------|
| Dhaka | Dhaka | 055 | 80 | -31 | 07 | 095 | 70 | 32.6 | 31.8 | 26.8 | 25.9 |
| | Faridpur | 038 | 63 | -40 | 05 | 096 | 072 | 32.7 | 31.5 | 25.9 | 25.8 |
| | Madanipur | 046 | 71 | -35 | 07 | 096 | 065 | 32.1 | 32.0 | 26.0 | 25.4 |
| | Nikli | 032 | ** | *** | 06 | 093 | 075 | 33.3 | ** | 26.5 | ** |
| | Tangail | 029 | 71 | -59 | 05 | ** | ** | ** | 31.7 | ** | 25.4 |
| | Gopalganj | 019 | ** | *** | 06 | 097 | 074 | 31.8 | ** | 26.4 | ** |
| Mymensingh | Mymensingh | 111 | 77 | 44 | 07 | ** | ** | ** | 31.0 | ** | 25.2 |
| | Netrokona | 095 | ** | *** | 06 | 095 | 075 | 31.5 | ** | 26.6 | ** |
| Chattogram | Chattogram | 205 | 113 | 81 | 07 | ** | ** | 29.7 | 31.8 | 25.6 | 25.1 |
| | Stakunda | 247 | 106 | 133 | 07 | 098 | 065 | 30.7 | 31.6 | 026 | 25.2 |
| | Ranganati | 109 | 79 | 38 | 05 | 096 | 054 | 30.6 | 31.8 | 025 | 24.5 |
| | Cox'sBazar | 386 | 90 | 329 | 06 | 097 | 87 | 28.9 | 31.3 | 25.0 | 25.1 |
| | Teknaf | 811 | 105 | 672 | 06 | ** | ** | ** | 30.6 | ** | 24.7 |
| | Hatiya | 172 | 107 | 61 | 07 | 099 | 084 | 30.5 | 30.6 | 26.0 | 25.5 |
| | Sandwip | 362 | 114 | 218 | 07 | 098 | 086 | 29.8 | 31.1 | 026 | 25.3 |
| | Kutubdia | 318 | 72 | 342 | 06 | ** | ** | ** | 31.0 | ** | 25.5 |
| | Feni | 194 | 89 | 118 | 06 | 097 | 79 | 30.9 | 31.3 | 25.5 | 24.8 |
| | MCourt | 282 | 103 | 174 | 06 | 097 | 083 | 30.5 | 31.2 | 25.9 | 25.5 |
| | Chandpur | 041 | 67 | -39 | 06 | 097 | 77 | 32.4 | 31.6 | 26.5 | 25.8 |
| Sylhet | Cumilla | 098 | 70 | 40 | 05 | 095 | 079 | 30.8 | 31.6 | 026 | 25.3 |
| | Sylhet | 145 | 124 | 17 | 06 | 096 | 065 | 32.7 | 31.6 | 27.2 | 24.8 |
| Srimongal | Srimongal | 034 | 65 | -48 | 05 | 096 | 058 | 32.9 | 32.1 | 25.8 | 24.1 |
| | Rajshahi | 029 | 58 | -50 | 05 | 098 | 79 | 34.0 | 32.2 | 27.0 | 25.3 |
| Rajshahi | Bogura | 043 | 62 | -31 | 06 | 096 | 65 | 32.9 | 32.1 | 27.2 | 25.9 |
| | Ishurdi | 030 | 56 | -46 | 05 | ** | ** | ** | 32.2 | ** | 25.7 |
| | Badalgachhi | 106 | ** | *** | 06 | 100 | 069 | 32.0 | ** | 26.3 | ** |
| | Tarash | 027 | ** | *** | 06 | 095 | 064 | 033 | ** | 027 | ** |
| Rangpur | Rangpur | 058 | 69 | -16 | 07 | 097 | 79 | 32.1 | 31.4 | 26.7 | 25.1 |
| | Dinajpur | 146 | 72 | 103 | 06 | 096 | 71 | 33.0 | 31.7 | 26.7 | 25.5 |
| | Sayedpur | 118 | ** | *** | 06 | ** | ** | ** | ** | ** | ** |
| | Rajarhat | 019 | ** | *** | 04 | 094 | 073 | 32.6 | ** | 26.5 | ** |
| | Tetulia | 185 | ** | *** | 05 | 098 | 079 | 29.8 | ** | 25.7 | ** |
| | Dhola | 175 | ** | 34 | 07 | ** | ** | ** | ** | ** | ** |
| Khulna | Khulna | 111 | 68 | 63 | 06 | 097 | 072 | 32.7 | 31.9 | 26.5 | 25.8 |
| | Monga | 091 | ** | *** | 06 | 098 | 080 | 32.0 | ** | 26.6 | ** |
| | Jashore | 093 | 58 | 60 | 04 | 093 | 070 | 32.8 | 32.4 | 26.6 | 25.5 |
| | Chuadanga | 057 | 81 | -30 | 05 | ** | ** | ** | 32.6 | | 25.7 |
| | Satkhira | 122 | 73 | 67 | 07 | 098 | 064 | ** | 31.9 | 27.0 | 25.6 |
| | Kumarkhali | 050 | ** | *** | 06 | 098 | 076 | 32.7 | ** | 26.7 | ** |
| Barishal | Barisal | 085 | 69 | 23 | 04 | 099 | 78 | 31.6 | 31.2 | 26.2 | 25.4 |
| | Bhola | 081 | 78 | 4 | 06 | 097 | 80.0 | 31.1 | 31.2 | 26.3 | 25.8 |
| | Patuakhali | 066 | 101 | -35 | 06 | 099 | 084 | 31.1 | 31.2 | 26.1 | 25.8 |
| | Khepupara | 151 | 102 | 48 | 06 | 098 | 82 | 30.9 | 30.8 | 26.0 | 25.7 |

Analyses contained in this bulletin are based on preliminary * un-checked data. ** Data not received. *** Data not available

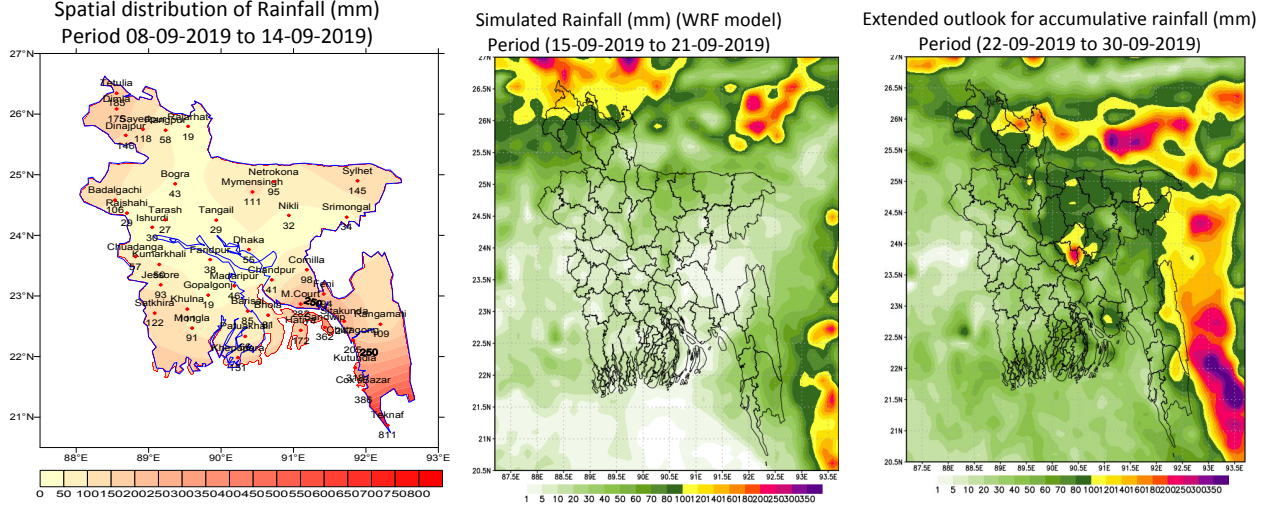
Spatial distribution of Rainfall (mm), Period (08-09-2019 to 14-09-2019)



এজিএম-২৩.০৯.০০০০.০৩৫.৫১.০১১.১৮.৩৫

তারিখ: ১৫-০৯-২০১৯ খ্রিঃ

পূর্বাভাসের সময়কাল: ১৫-০৯-২০১৯ থেকে ২১-০৯-২০১৯



প্রধান বৈশিষ্ট্য সমূহঃ-

গত সপ্তাহে দেশের দৈনিক উজ্জ্বল সূর্যকিরণ কালের গড় ২.৮৩ ঘন্টা ছিল।
গত সপ্তাহে দেশের দৈনিক বাষ্পীভবনের গড় ২.৭৮মিঃ মিঃ ছিল।

আবহাওয়ার পূর্বাভাসঃ ১৫-০৯-২০১৯ থেকে ২১-০৯-২০১৯ খ্রিঃ পর্যন্ত।

এ সপ্তাহে দৈনিক উজ্জ্বল সূর্য কিরণ কাল ৫.০০ থেকে ৬.০০ ঘন্টার মধ্যে থাকতে পারে।

আগামী সপ্তাহের বাষ্পীভবনের দৈনিক গড় ২.৭৫ মিঃ মিঃ থেকে ৩.৭৫ মিঃ মিঃ থাকতে পারে।

- এ সময়ে প্রথম দুই অথবা তিন দিন খুলনা, ময়মনসিংহ, সিলেট ও রংপুর বিভাগে এবং ঢাকা, চট্টগ্রাম, বরিশাল ও রাজশাহী বিভাগে এ সময়ের শেষার্ধের অনেক স্থানে হালকা (০৪-১০ মি. মি./প্রতিদিন) থেকে মাঝারি ধরনের (১১-২২ মি. মি./প্রতিদিন) বৃষ্টি/বজ্রবৃষ্টি হতে পারে, সেই সাথে দেশের কোথাও কোথাও মাঝারি ধরনের ভারী (২৩-৪৩ মি. মি./প্রতিদিন) বর্ষণ হতে পারে।
- এ সময়ে সারাদেশে দিন ও রাতের তাপমাত্রা সামান্য বৃদ্ধি পেতে পারে।

- Please visit- <http://bmd.gov.bd/operational> NWP for ten days forecast.
User ID-test, password-test
- For I Phone: To download BMD weather app in your I phone
Please go to>app Stores> Write BMD Weather app> download> open.
For Android: Please go to > Google play stores> Write BMD Weather app> Click Install
- Please subscribe BMD's shortcode '16110' for daily weather update.
[from any Grameen phone write START{space} DHK and send to 16110 and after confirmation write Y and send it to 16110 again.]

সিদ্দিকুল হক

(কাওসার পারভীন)

উপপরিচালক

পরিচালকের পক্ষে

টেলিফোন: ০২৯১৪৩৭০৩ (অফিস)

আবহাওয়া বিবরণী, সমূহ ০৮-০৯-২০১৯ থেকে ১৪-০৯-২০১৯

| বিভাগ | সর্বোচ্চ তাপমাত্রার পরিসর | সর্বোচ্চ তাপমাত্রা °সেঃ | সর্বনিম্ন তাপমাত্রার পরিসর °সেঃ | সর্বনিম্ন তাপমাত্রা °সেঃ |
|-----------|---------------------------|-------------------------|---------------------------------|--------------------------|
| ঢাকা | ২৯.৫ - ৩৫.০ °সেঃ | ৩৫.০ °সেঃ | ২৪.৯ - ২৭.৫ °সেঃ | ২৪.৯ °সেঃ |
| ময়মনসিংহ | ২৯.৫ - ৩৩.৪ °সেঃ | ৩৩.৪ °সেঃ | ২৫.৫ - ২৭.৪ °সেঃ | ২৫.৫ °সেঃ |
| চট্টগ্রাম | ২৭.০ - ৩৪.২ °সেঃ | ৩৪.২ °সেঃ | ২৩.০ - ২৭.৫ °সেঃ | ২৩.০ °সেঃ |
| সিলেট | ৩০.০ - ৩৪.৪ °সেঃ | ৩৪.৪ °সেঃ | ২৫.৩ - ২৬.৬ °সেঃ | ২৫.৩ °সেঃ |
| রাজশাহী | ২৮.৫ - ৩৫.৮ °সেঃ | ৩৫.৮ °সেঃ | ২৫.৬ - ২৮.০ °সেঃ | ২৫.৬ °সেঃ |
| রংপুর | ২৬.৮ - ৩৫.২ °সেঃ | ৩৫.২ °সেঃ | ২৪.৭ - ২৭.৮ °সেঃ | ২৪.৭ °সেঃ |
| খুলনা | ৩০.২ - ৩৫.০ °সেঃ | ৩৫.০ °সেঃ | ২৫.০ - ২৭.৮ °সেঃ | ২৫.০ °সেঃ |
| বরিশাল | ২৮.৬ - ৩৩.৪ °সেঃ | ৩৩.৪ °সেঃ | ২৫.০ - ২৭.১ °সেঃ | ২৫.০ °সেঃ |

বৃষ্টিপাত বিশ্লেষণ এবং স্বাভাবিক তাপমাত্রা

| বিভাগ | স্টেশনের নাম | মোট বৃষ্টিপাত (মিঃমিঃ) | স্বাভাবিক বৃষ্টিপাত (মিঃমিঃ) | বিচ্যুতি (%) | মোট বৃষ্টিপাতের দিন | সর্বোচ্চ আর্দ্রতা (%) | সর্বোচ্চ আর্দ্রতা (%) | গড় সর্বোচ্চ তাপমাত্রা (ডিগ্রীসে) | গড় স্বাভাবিক তাপমাত্রা (ডিগ্রীসে) | সর্বনিম্ন গড় তাপমাত্রা (ডিগ্রীসে) | সর্বনিম্ন স্বাভাবিক গড় তাপমাত্রা (ডিগ্রীসে) |
|-----------|--------------|------------------------|------------------------------|--------------|---------------------|-----------------------|-----------------------|-----------------------------------|------------------------------------|------------------------------------|--|
| ঢাকা | ঢাকা | ০৫৫ | ৮০ | -৩১ | ০৭ | ৯৫ | ৭০ | ৩২.৬ | ৩১.৮ | ২৬.৮ | ২৫.৯ |
| | ফরিদপুর | ০৩৮ | ৬৩ | -৪০ | ০৫ | ৯৬ | ০৭২ | ৩২.৭ | ৩১.৫ | ২৫.৯ | ২৫.৮ |
| | মাদারীপুর | ০৪৬ | ৭১ | -৩৫ | ০৭ | ৯৬ | ০৬৫ | ৩২.১ | ৩২.০ | ২৬.০ | ২৫.৪ |
| | নিকলী | ০৩২ | ** | *** | ০৬ | ৯৩ | ০৭৫ | ৩৩.৩ | ** | ২৬.৫ | ** |
| | টাঙ্গাইল | ০৩৯ | ৭১ | -৫৯ | ০৫ | ** | ** | ** | ৩১.৭ | ** | ২৫.৪ |
| | গোপালগঞ্জ | ০১৯ | ** | *** | ০৬ | ৯৭ | ০৭৪ | ৩১.৮ | ** | ২৬.৪ | ** |
| ময়মনসিংহ | ময়মনসিংহ | ১১১ | ৭৭ | ৪৪ | ০৭ | ** | ** | ** | ৩১.০ | ** | ২৫.২ |
| | নেত্রকোনা | ০৯৫ | ** | *** | ০৬ | ৯৫ | ০৭৫ | ৩১.৫ | ** | ২৬.৬ | ** |
| চট্টগ্রাম | চট্টগ্রাম | ২০৫ | ১১৩ | ৮১ | ০৭ | ** | ** | ৩১.৭ | ৩১.৮ | ২৫.৬ | ২৫.১ |
| | সীতাকুন্ড | ২৪৭ | ১০৬ | ১৩৩ | ০৭ | ৯৮ | ০৬৫ | ৩১.৭ | ৩১.৬ | ০২৬ | ২৫.২ |
| | রাঙ্গামাটি | ১০৯ | ৭৯ | ৩৮ | ০৫ | ৯৬ | ০৫৪ | ৩১.৬ | ৩১.৮ | ২৫ | ২৪.৫ |
| | কক্সবাজার | ৩৮৬ | ৯০ | ৩৯৬ | ০৬ | ৯৭ | ৮৭ | ৩১.৯ | ৩১.৩ | ২৫.০ | ২৫.১ |
| | টেকনাফ | ৮১১ | ১০৫ | ৬৭২ | ০৬ | ** | ** | ** | ৩১.৬ | ** | ২৪.৭ |
| | হাতিয়া | ১৭২ | ১০৭ | ৬ | ০৭ | ৯৯ | ০৮৪ | ৩১.৫ | ৩১.৬ | ২৬.০ | ২৫.৫ |
| | সন্দ্বীপ | ৩৩২ | ১১৪ | ২১৮ | ০৭ | ৯৮ | ০৮৬ | ৩১.৮ | ৩১.১ | ০২৬ | ২৫.৩ |
| | কুতুবদিয়া | ৩১৮ | ৭২ | ৩৪২ | ০৬ | ** | ** | ** | ৩১.০ | ** | ২৫.৫ |
| | ফেনী | ১৯৪ | ৮৯ | ১১৮ | ০৬ | ৯৭ | ৭৯ | ৩১.৯ | ৩১.৩ | ২৫.৫ | ২৪.৮ |
| | মাইজদীকাটি | ৯২ | ১০৩ | ১৭৪ | ০৬ | ৯৭ | ০৮৩ | ৩১.৫ | ৩১.২ | ২৫.৯ | ২৫.৫ |
| | চাঁদপুর | ০৪১ | ৬৭ | -২৬ | ০৬ | ৯৭ | ৭৭ | ৩২.৪ | ৩১.৬ | ২৬.৫ | ২৫.৮ |
| কুমিল্লা | ০৯৮ | ৭০ | ৪০ | ০৫ | ৯৫ | ০৭৯ | ৩১.৮ | ৩১.৬ | ০২৬ | ২৫.৩ | |
| সিলেট | সিলেট | ১৪৫ | ১২৪ | ১৭ | ০৬ | ৯৬ | ০৬৫ | ৩২.৭ | ৩১.৬ | ২৭.২ | ২৪.৮ |
| | শ্রীমঙ্গল | ০৩৪ | ৬৫ | -৪৮ | ০৫ | ৯৬ | ০৫৮ | ৩২.৯ | ৩২.১ | ২৫.৮ | ২৪.১ |
| রাজশাহী | রাজশাহী | ০৩৯ | ৫৮ | -৫০ | ০৫ | ৯৮ | ৭৯ | ৩২.০ | ৩২.২ | ২৭.০ | ২৫.৩ |
| | বগুড়া | ০৪৩ | ৬২ | -৩১ | ০৬ | ৯৬ | ৬৫ | ৩২.৯ | ৩২.১ | ২৭.২ | ২৫.৯ |
| | ঈশ্বরদী | ০৩৩ | ৫৬ | -৪৬ | ০৫ | ** | ** | ** | ৩২.২ | ** | ২৫.৭ |
| | বদলগাছী | ১০৬ | ** | *** | ০৬ | ১০০ | ০৬৯ | ৩২.০ | ** | ২৬.৩ | ** |
| | তাড়াশ | ০২৭ | ** | *** | ০৬ | ৯৫ | ০৬৪ | ৩৩.৩ | ** | ২২.৭ | ** |
| রংপুর | রংপুর | ০৫৮ | ৬৯ | -১৬ | ০৭ | ৯৭ | ৭৯ | ৩২.১ | ৩১.৪ | ২৬.৭ | ২৫.১ |
| | দিনাজপুর | ১৪৬ | ৭২ | ১০৩ | ০৬ | ৯৬ | ৭১ | ৩৩.০ | ৩১.৭ | ২৬.৭ | ২৫.৫ |
| | সৈয়দপুর | ১১৮ | ** | *** | ০৬ | ** | ** | ** | ** | ** | ** |
| | রাজারহাট | ০১৯ | ** | *** | ০৪ | ৯৪ | ০৭৩ | ৩২.৬ | ** | ২৬.৫ | ** |
| | তেঁতুলিয়া | ১৮৫ | ** | *** | ০৫ | ৯৮ | ০৭৯ | ৩১.৮ | ** | ২৫.৭ | ** |
| | ডিমলা | ১৭৫ | ** | ৩৪ | ০৭ | ** | ** | ** | ** | ** | ** |
| খুলনা | খুলনা | ১১১ | ৬৮ | ৬৩ | ০৬ | ৯৭ | ০৭২ | ৩২.৭ | ৩১.৯ | ২৬.৫ | ২৫.৮ |
| | মংলা | ০৯১ | ** | *** | ০৬ | ৯৮ | ০৮০ | ৩২.০ | ** | ২৬.৬ | ** |
| | যশোর | ০৯৩ | ৫৮ | ৬ | ০৪ | ৯৩ | ০৭০ | ৩২.৮ | ৩২.৪ | ২৬.৬ | ২৫.৫ |
| | চুয়াডাঙ্গা | ০৫৭ | ৮১ | -৩০ | ০৫ | ** | ** | ** | ৩২.৬ | | ২৫.৭ |
| | সাতক্ষীরা | ১২২ | ৭৩ | ৬৭ | ০৭ | ৯৮ | ০৬৪ | ** | ৩১.৯ | ২৭.০ | ২৫.৬ |
| | কুমারখালী | ০৫০ | ** | *** | ০৬ | ৯৮ | ০৭৬ | ৩২.৭ | ** | ২৬.৭ | ** |
| বরিশাল | বরিশাল | ০৮৫ | ৬৯ | ২৩ | ০৪ | ৯৯ | ৭৮ | ৩১.৬ | ৩১.২ | ২৬.২ | ২৫.৪ |
| | ভোলা | ০৮১ | ৭৮ | ৪ | ০৬ | ৯৭ | ৮০.০ | ৩১.১ | ৩১.২ | ২৬.৩ | ২৫.৮ |
| | পটুয়াখালী | ০৬৬ | ১০১ | -৩৫ | ০৬ | ৯৯ | ০৮৪ | ৩১.১ | ৩১.২ | ২৬.১ | ২৫.৮ |
| | খেপুপাড়া | ১৫১ | ১০২ | ৪৮ | ০৬ | ৯৮ | ৮২ | ৩১.৯ | ৩১.৮ | ২৬.০ | ২৫.৭ |

N.B. Analyses contained in this bulletin are based on preliminary * un-checked data. ** Data not received. ***

Spatial distribution of Rainfall (mm), Period (08-09-2019 to 14-09-2019)

