



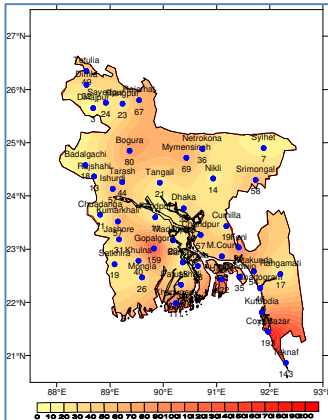
Government of the People's Republic of Bangladesh
Bangladesh Meteorological Department
(Agro-meteorology Division)
Meteorological Complex, E-24, Agargaon, Dhaka-1207.
www.bmd.gov.bd

Agm-23.09.0000.035.51.011.18.39

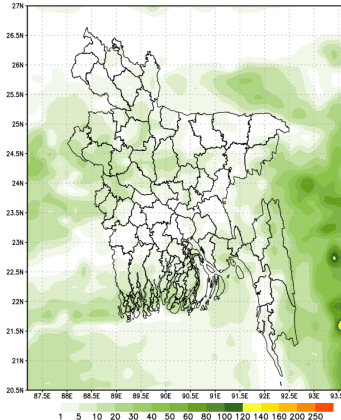
Issue date: 15-10-2019

Forecast for the period:15.10.2019 to 21.10.2019

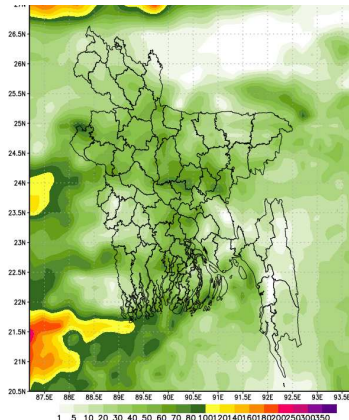
Spatial distribution of Rainfall (mm)
Period 08-10-2019 to 14-10-2019



Simulated Rainfall (mm) (WRF model)
Period (15-10-2019 to 21-10-2019)



Extended outlook for accumulative rainfall (mm)
Period (22-10-2019 to 31-10-2019)



Highlights:

Country average of bright sunshine hour was 6.17 hours per day during last week.

Country average of free water loss during the previous week was 2.87 mm per day.

Weather Forecast and Advisory for the Period of 15.10.2019 to 21.10.2019

Bright sunshine hour is likely to be from 6.25 to 7.25 hours per day during this week.

Average of free water loss is likely to be from 3.00 to 4.00 mm per day during this week.

- Weather may remain mainly dry with temporary partly cloudy sky over the country with a chance of light (04-10 mm/d) rain/thunder showers is likely to occur at few places over Chattogram, sylhet and Barishal divisions and at one or two places over Dhaka, Mymensingh, Rajshahi, khulna and Rangpur divisions during this period.
- Slight rise in Day and Night temperature during this period.

(Dilruba Begum)

Meteorologist

For Director

Phone: 48110121(Office)

- Please visit- <http://bmd.gov.bd/operational> NWP for ten days forecast. User ID-test, password-test
- For I Phone: To download BMD weather app in your I phone Please go to>app Stores> Write BMD Weather app> download> open. For Android: Please go to > Google play stores> Write BMD Weather app> Click Install.
- Please subscribe BMD's shortcode '16110' for daily weather update.[from any Grameen phone write START{space} DHK and send to 16110 and after confirmation write Y and send it to 16110 again.]

Short Weather description Period: 08.10.2019 to 14.10.2019

Maximum And Minimum Temperature (Range and Extreme)

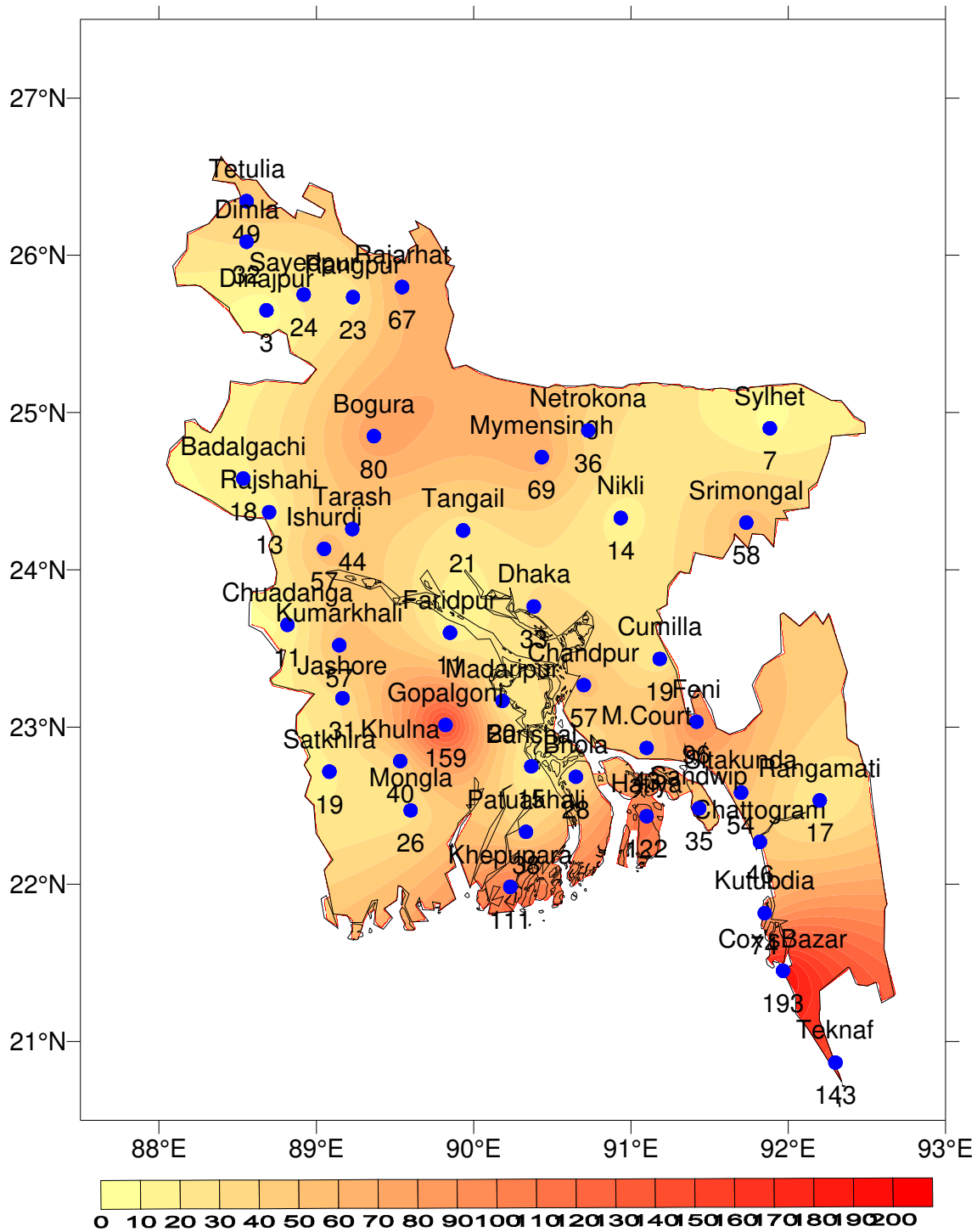
Divisions	Maximum temperature range in °C	Highest maximum temperature in °C	Minimum temperature Range in °C	Lowest minimum temperature in °C
Dhaka	27.6 - 33.8 °C	Dhaka 33.8 °C	22.0 - 25.6 °C	Tangail 22.0 °C
Mymensingh	28.5 - 33.2 °C	Mymensingh 33.2 °C	22.1 - 24.0 °C	Netrokona 22.1 °C
Chattogram	26.2 - 34.2 °C	Rangamati & Cumilla 34.2 °C	22.5 - 26.0 °C	Chattogram 22.5 °C
Sylhet	26.6 - 34.5 °C	Sylhet 34.5 °C	21.4 - 24.4 °C	Srimongal 21.4 °C
Rajshahi	29.0 - 33.5 °C	Rajshahi & Bogura 33.5 °C	20.9 - 25.0 °C	Badalgachhi 20.9 °C
Rangpur	24.7 - 33.5 °C	Rangpur & Dinajpur 33.5 °C	18.5 - 24.0 °C	Tetulia 18.5 °C
Khulna	29.2 - 34.4 °C	Jashore 34.4 °C	21.6 - 25.5 °C	Chuadanga 21.6 °C
Barishal	27.0 - 33.9 °C	Barishal 33.9 °C	22.2 - 25.5 °C	Barishal 22.2 °C

Rainfall analysis and average temperature:-

Name of the Divisions	Name of the Stations	Total Rainfall in (mm)	Normal Rainfall in (mm)	Deviation in %	Total Rainy days	Average Max Humidity in %	Average Min Humidity in %	Average Max. temp in °C	Average Normal Max. temp in °C	Average Min. temp in °C	Average Normal Min. temp in °C
Dhaka	Dhaka	033	37	-11	03	095	58	32.7	32.0	24.5	24.7
	Faridpur	011	43	-74	03	097	62	32.3	32.0	23.5	24.9
	Madaripur	020	41	-51	02	097	049	032	32.6	024	24.5
	Nikli	014	**	***	03	**	**	**	**	**	**
	Tangail	021	45	-53	03	095	059	033	31.7	024	23.8
	Gopalganj	159	**	***	03	96	67	31	**	23.5	**
Mymensingh	Mymensingh	069	48	44	03	096	68	31.6	31.4	23.1	24.0
	Netrokona	036	**	***	03	098	067	31.10	**	23.10	**
Chattogram	Chattogram	046	67	-31	03	**	**	**	31.9	**	24.3
	Sitakunda	054	97	-44	03	098	064	032	32.2	024	24.2
	Rangamati	017	45	-62	02	97	38	32.6	31.5	23.9	23.7
	Cox's Bazar	193	69	180	03	97	73	31	31.9	24.5	24.5
	Teknaf	143	51	180	03	**	**	**	31.3	**	24.1
	Hatiya	122	68	79	05	100	76	30.8	31.2	24	25.1
	Sandw ip	035	82	-57	04	099	072	31.30	31.4	23.7	24.7
	Kutubdia	074	50	48	03	95	74	30.8	31.5	24.5	25.0
	Feni	096	88	9	03	097	64	31.7	31.5	23.7	23.7
	M.Court	043	74	-42	03	098	66	31.5	31.3	24.7	24.5
	Chandpur	057	42	36	03	097	65	32.9	31.9	24.5	24.8
	Cumilla	019	57	-67	02	097	065	032	31.9	021	24.1
Sylhet	Sylhet	007	69	-90	03	**	**	**	31.6	**	23.3
	Srimongal	058	52	12	05	100	048	31.6	31.4	023	22.5
Rajshahi	Rajshahi	013	32	-59	01	099	59	32.3	32.2	23.5	24.0
	Bogura	080	37	116	03	98	48	31.7	32.0	23.7	24.2
	Ishurdi	057	27	111	03	098	046	31.8	32.1	23.2	24.1
	Badalgachi	018	**	***	02	100	059	31.0	**	22.9	**
	Tarash	044	**	***	02	99	53	30	**	25.4	**
Rangpur	Rangpur	023	49	-53	02	096	61	31.1	30.4	23.1	23.0
	Dinajpur	003	35	-91	02	096	61	31.4	31.1	22.7	23.4
	Sayedpur	024	**	***	01	094	62	31.5	**	22.5	**
	Rajarhat	067	**	***	02	096	66	30.6	**	22.2	**
	Tetulia	049	**	***	02	98	63	29.9	**	21.5	**
	Dimla	032	**	***	03	95	63	30.8	**	22.8	**
Khulna	Khulna	040	30	33	03	098	064	032	32.8	025	24.9
	Mongla	026	**	***	03	099	66	31.7	**	24.5	**
	Jashore	031	35	-11	01	095	061	031	33.0	024	24.1
	Chuadanga	011	27	-59	02	97	67	28	32.8	23.4	24.5
	Satkhira	019	41	-54	03	097	052	033	32.7	025	24.4
	Kumarkhali	057	**	***	02	098	062	31.3	**	024	**
Barishal	Barisal	015	47	-68	03	100	67	31.7	32.1	23.5	24.6
	Bhola	028	52	-46	02	098	66.0	31.3	32.0	23.8	24.6
	Patuakhali	038	56	-32	02	100	71	31.4	32.1	24.7	25.1
	Khepupara	111	72	54	02	099	72	30.8	31.8	23.9	25.0

Analyses contained in this bulletin are based on preliminary * un-checked data. ** Data not received. *** Data not available

Spatial distribution of Rainfall (mm). Period (08-10-2019 to 14-10-2019)



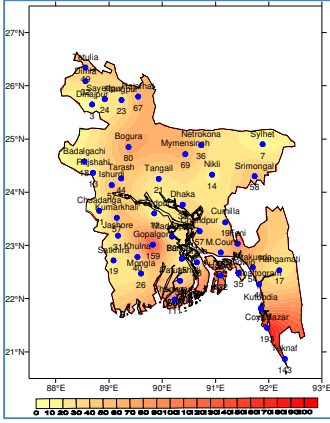
গণপ্রজাতন্ত্রী বাংলাদেশ সরকার
বাংলাদেশ আবহাওয়া অধিদপ্তর
কৃষি আবহাওয়া মহাশাখা
আবহাওয়া ভবন, ই-২৪, আগারগাঁও, ঢাকা-১২০৭।
www.bmd.gov.bd

এজিএম-২৩.০৯.০০০০.০৩৫.৫১.০১১.১৮.৩৯

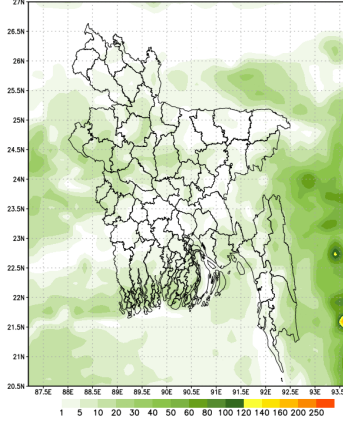
তারিখ: ১৫-১০-২০১৯ খ্রিঃ

পূর্বাভাসের সময়কাল: ১৫-১০-২০১৯ থেকে ২১-১০-২০১৯

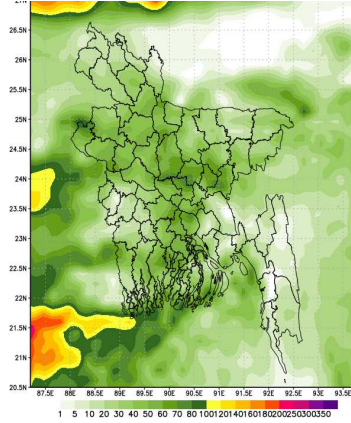
Spatial distribution of Rainfall (mm)
Period 08-10-2019 to 14-10-2019



Simulated Rainfall (mm) (WRF model)
Period (15-10-2019 to 21-10-2019)



Extended outlook for accumulative rainfall (mm)
Period (22-10-2019 to 31-10-2019)



প্রধান বৈশিষ্ট্য সমূহঃ-

গত সপ্তাহে দেশের দৈনিক উজ্জ্বল সূর্যকিরণ কালের গড় ৬.১৭ ঘন্টা ছিল।
গত সপ্তাহে দেশের দৈনিক বাষ্পীভবনের গড় ২.৮৭ মিঃ মিঃ ছিল।

আবহাওয়ার পূর্বাভাসঃ ১৫-১০-২০১৯ থেকে ২১-১০-২০১৯ খ্রিঃ পর্যন্ত।

এ সপ্তাহে উজ্জ্বল সূর্য কিরণ কালের দৈনিক গড় ৬.২৫ থেকে ৭.২৫ ঘন্টা এবং বাষ্পীভবন ২.২৫ মিঃ
মিঃ থেকে ৩.২৫ মিঃ মিঃ এর মধ্যে থাকতে পারে।

- এ সময়ে সারাদেশের আকাশ আংশিক মেঘলাসহ আবহাওয়া প্রধানতঃ শুষ্ক থাকতে পারে। সেই সাথে চট্টগ্রাম, সিলেট ও বরিশাল বিভাগের কিছু কিছু স্থানে এবং ঢাকা, ময়মনসিংহ, রাজশাহী, খুলনা ও রংপুর বিভাগের দুই-এক স্থানে হালকা (০৪-১০ মি. মি./প্রতিদিন) বৃষ্টি/ বজ্রবৃষ্টি হতে পারে।
- এ সময়ে সারাদেশের দিন ও রাতের তাপমাত্রা সামান্য বৃদ্ধি পেতে পারে।

দিলরুবা বেগম

(দিলরুবা বেগম)

আবহাওয়াবিদ

পরিচালকের পক্ষে

টেলিফোন: ৪৮১১০১২১ (অফিস)

- Please visit- <http://bmd.gov.bd/operational> NWP for ten days forecast.
User ID-test, password-test
- For I Phone: To download BMD weather app in your I phone
Please go to>app Stores> Write BMD Weather app> download> open.
For Android: Please go to > Google play stores> Write BMD Weather app> Click Install.
- Please subscribe BMD's shortcode '16110' for daily weather update.
[from any Grameen phone write START{space} DHK and send to 16110 and after confirmation write Y and send it to 16110 again.]

আবহাওয়া বিবরণী, সমূহ ০৮-১০-২০১৯ থেকে ১৪-১০-২০১৯

বিভাগ	সর্বোচ্চ তাপমাত্রার পরিসর	সর্বোচ্চ তাপমাত্রা °সেঃ	সর্বনিম্ন তাপমাত্রার পরিসর °সেঃ	সর্বনিম্ন তাপমাত্রা °সেঃ
ঢাকা	২৭.৬ - ৩৩.৮ °সেঃ	৩৩.৮ °সেঃ	২২.০ - ২৫.৬ °সেঃ	২২.০ °সেঃ
ময়মনসিংহ	২৮.৫ - ৩৩.২ °সেঃ	৩৩.২ °সেঃ	২২.১ - ২৪.০ °সেঃ	২২.১ °সেঃ
চট্টগ্রাম	২৬.২ - ৩৪.২ °সেঃ	৩৪.২ °সেঃ	২২.৫ - ২৬.০ °সেঃ	২২.৫ °সেঃ
সিলেট	২৬.৬ - ৩৪.৫ °সেঃ	৩৪.৫ °সেঃ	২১.৪ - ২৪.৪ °সেঃ	২১.৪ °সেঃ
রাজশাহী	২৯.০ - ৩৩.৫ °সেঃ	৩৩.৫ °সেঃ	২০.৯ - ২৫.০ °সেঃ	২০.৯ °সেঃ
রংপুর	২৪.৭ - ৩৩.৫ °সেঃ	৩৩.৫ °সেঃ	১৮.৫ - ২৪.০ °সেঃ	১৮.৫ °সেঃ
খুলনা	২৯.২ - ৩৪.৪ °সেঃ	৩৪.৪ °সেঃ	২১.৬ - ২৫.৫ °সেঃ	২১.৬ °সেঃ
বরিশাল	২৭.০ - ৩৩.৯ °সেঃ	৩৩.৯ °সেঃ	২২.২ - ২৫.৫ °সেঃ	২২.২ °সেঃ

বৃষ্টিপাত বিশ্লেষণ এবং স্বাভাবিক তাপমাত্রা

বিভাগের নাম	স্টেশনের নাম	মোট বৃষ্টিপাত (মিঃমিঃ)	স্বাভাবিক বৃষ্টিপাত (মিঃমিঃ)	শিথুতা (%)	মোট বৃষ্টিপাতের দিন	সর্বোচ্চ গড় আর্দ্রতা (%)	সর্বনিম্ন আর্দ্রতা (%)	গড় সর্বোচ্চ তাপমাত্রা (চিঃসিঃ)	গড় স্বাভাবিক তাপমাত্রা (চিঃসিঃ)	সর্বনিম্ন গড় তাপমাত্রা (চিঃসিঃ)	সর্বনিম্ন স্বাভাবিক গড় তাপমাত্রা (চিঃসিঃ)
ঢাকা	ঢাকা	033	37	-11	03	095	58	32.7	32.0	24.5	24.7
	ফরিদপুর	011	43	-74	03	097	62	32.3	32.0	23.5	24.9
	মাদারীপুর	020	41	-51	02	097	049	032	32.6	024	24.5
	নিকলী	014	**	***	03	**	**	**	**	**	**
	টাঙ্গাইল	021	45	-53	03	095	059	033	31.7	024	23.8
	গোপালগঞ্জ	159	**	***	03	96	67	31	**	23.5	**
ময়মনসিংহ	ময়মনসিংহ	069	48	44	03	096	68	31.6	31.4	23.1	24.0
	নেত্রকোনা	036	**	***	03	098	067	31.10	**	23.10	**
চট্টগ্রাম	চট্টগ্রাম	046	67	-31	03	**	**	**	31.9	**	24.3
	সীতাকুন্ড	054	97	-44	03	098	064	032	32.2	024	24.2
	রাঙ্গামাটি	017	45	-62	02	97	38	32.6	31.5	23.9	23.7
	কক্সবাজার	193	69	180	03	97	73	31	31.9	24.5	24.5
	টেকনাফ	143	51	180	03	**	**	**	31.3	**	24.1
	হাতিয়া	122	68	79	05	100	76	30.8	31.2	24	25.1
	সন্দ্বীপ	035	82	-57	04	099	072	31.30	31.4	23.7	24.7
	কুতুবদিয়া	074	50	48	03	95	74	30.8	31.5	24.5	25.0
	ফেনী	096	88	9	03	097	64	31.7	31.5	23.7	23.7
	মাইজদী কোর্ট	043	74	-42	03	098	66	31.5	31.3	24.7	24.5
	চাঁদপুর	057	42	36	03	097	65	32.9	31.9	24.5	24.8
সিলেট	কুমিল্লা	019	57	-67	02	097	065	032	31.9	021	24.1
	সিলেট	007	69	-90	03	**	**	**	31.6	**	23.3
রাজশাহী	শ্রীমঙ্গল	058	52	12	05	100	048	31.6	31.4	023	22.5
	রাজশাহী	013	32	-59	01	099	59	32.3	32.2	23.5	24.0
	পাণ্ডা	080	37	116	03	98	48	31.7	32.0	23.7	24.2
	ঈশ্বরদী	057	27	111	03	098	046	31.8	32.1	23.2	24.1
	পদলগাছী	018	**	***	02	100	059	31.0	**	22.9	**
রংপুর	তাড়াশ	044	**	***	02	99	53	30	**	25.4	**
	রংপুর	023	49	-53	02	096	61	31.1	30.4	23.1	23.0
	দিনাজপুর	003	35	-91	02	096	61	31.4	31.1	22.7	23.4
	সৈয়দপুর	024	**	***	01	094	62	31.5	**	22.5	**
	রাজারহাট	067	**	***	02	096	66	30.6	**	22.2	**
	তেতুলিয়া	049	**	***	02	98	63	29.9	**	21.5	**
	প্রিমলা	032	**	***	03	95	63	30.8	**	22.8	**
খুলনা	খুলনা	040	30	33	03	098	064	032	32.8	025	24.9
	মংলা	026	**	***	03	099	66	31.7	**	24.5	**
	ঘাশোর	031	35	-11	01	095	061	031	33.0	024	24.1
	চুয়াঙ্গা	011	27	-59	02	97	67	28	32.8	23.4	24.5
	সাতক্ষীরা	019	41	-54	03	097	052	033	32.7	025	24.4
	কুমারখালী	057	**	***	02	098	062	31.3	**	024	**
বরিশাল	বরিশাল	015	47	-68	03	100	67	31.7	32.1	23.5	24.6
	ভোলা	028	52	-46	02	098	66.0	31.3	32.0	23.8	24.6
	পটুয়াখালী	038	56	-32	02	100	71	31.4	32.1	24.7	25.1
	খেপুপাড়া	111	72	54	02	099	72	30.8	31.8	23.9	25.0

N.B .Analyses contained in this bulletin are based on preliminary * un-checked data. ** Data not received. ***

Spatial distribution of Rainfall (mm). Period (08-10-2019 to 14-10-2019)

