



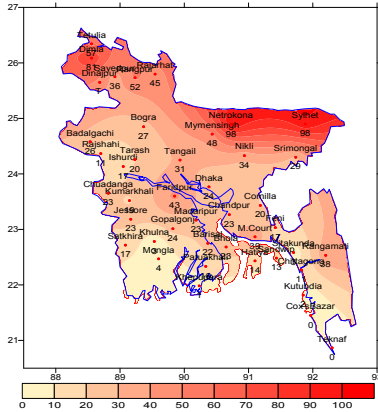
Government of the People's Republic of Bangladesh
 Bangladesh Meteorological Department
 (Agro-meteorology Division)
 Meteorological Complex, E-24, Agargaon, Dhaka-1207.
www.bmd.gov.bd

Agm-23.09.0000.035.51.011.18.19

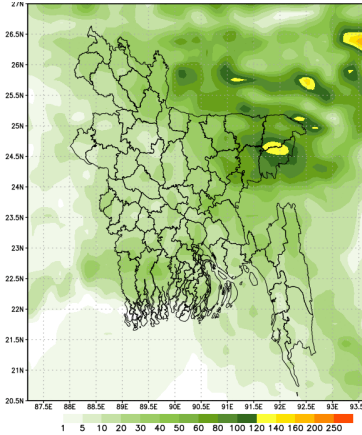
Issue date: 15-05-2019

Forecast for the period: 15.05.2019 to 21.05.2019

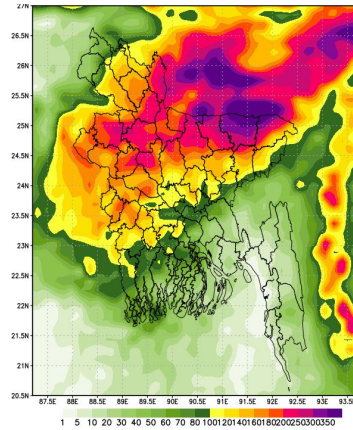
Spatial distribution of Rainfall (mm)
 Period 08-05-2019 to 14-05-2019



Simulated Rainfall (mm) (WRF model)
 Period (15-05-2019 to 21-05-2019)



Extended outlook for accumulative rainfall (mm)
 Period (22-05-2019 to 02-06-2019)



Highlights:

Country average of bright sunshine hour was 7.13 hours per day during last week.

Country average of free water loss during the previous week was 4.37 mm per day.

Weather Forecast and Advisory for the Period of 15.05.2019 to 21.05.2019

Bright sunshine hour is likely to be from 6.50 to 8.00 hours per day during this week.

Average of free water loss during the next week is likely to be from 3.75 to 4.75 mm per day.

- Light (04-10 mm/d) to moderate (11-22 mm/d) rain/thunder showers with hail is likely to occur at many places over Dhaka, Mymensingh, Chattogram and Sylhet divisions and one or two places elsewhere over the country, With a chance of moderately heavy (23-43 mm/d) Rain at places over the country during this period.
- Day and Night temperature may remain nearly unchanged during this period.

(Kawsar Parvin)

Deputy Director

For Director

Phone: 029143703(Office)

- Please visit- <http://bmd.gov.bd/operational> NWP for ten days forecast.
User ID-test, password-test
- For I Phone: To download BMD weather app in your I phone
Please go to>app Stores> Write BMD Weather app> download> open.
For Android: Please go to > Google play stores> Write BMD Weather app> Click Install.
- Please subscribe BMD's shortcode '16110' for daily weather update.[from any Grameen phone write START{space} DHK and send to 16110 and after confirmation write Y and send it to 16110 again.]

Short Weather description Period: 08.05.2019 to 14.05.2019

Maximum And Minimum Temperature (Range and Extreme)

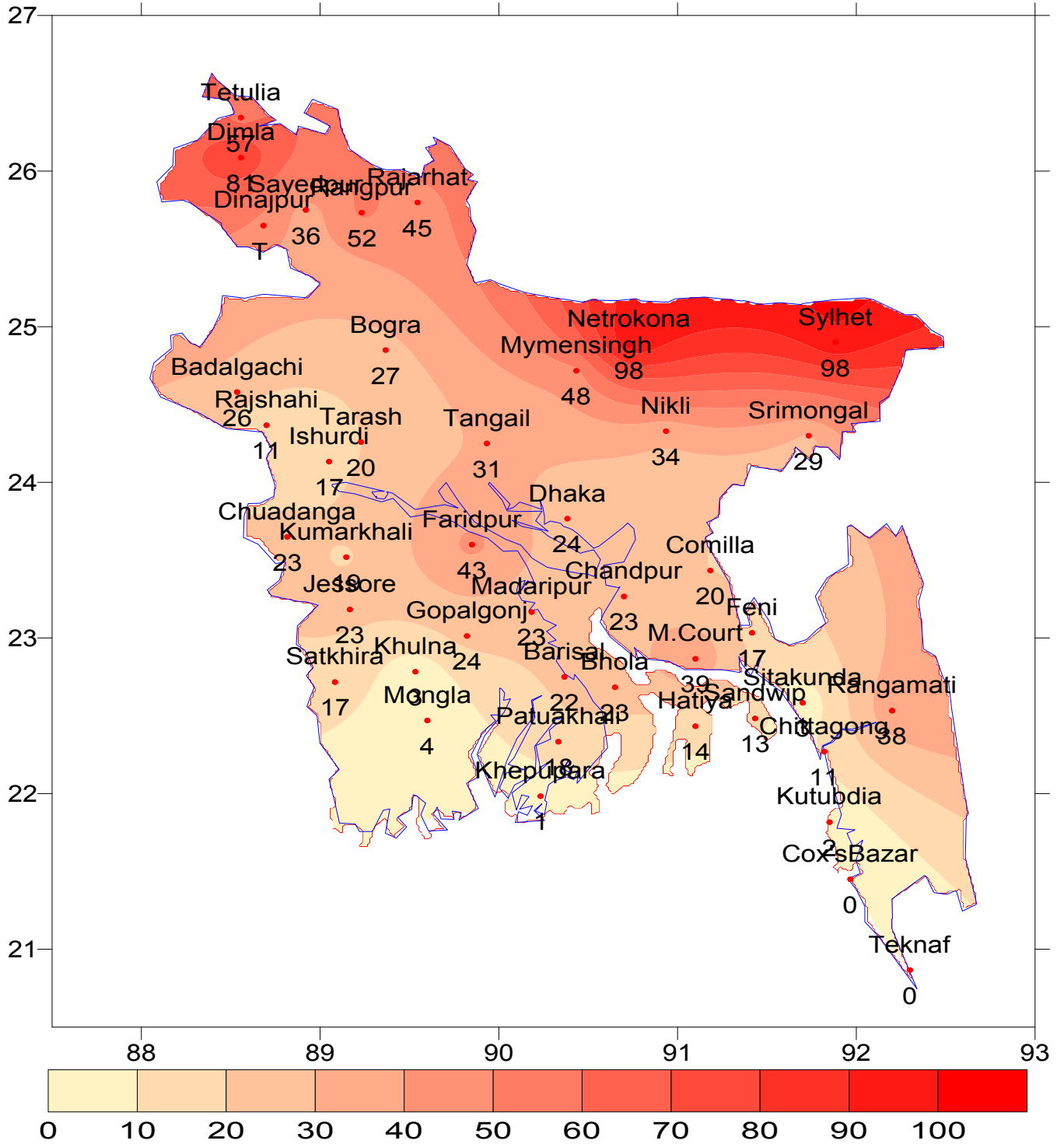
Divisions	Maximum temperature range in °C	Highest maximum temperature in °C	Minimum temperature Range in °C	Lowest minimum temperature in °C
Dhaka	34.2 - 37.3 °C	Faridpur 37.3 °C	21.2 - 29.1 °C	Gopalganj 21.2 °C
Mymensingh	31.5 - 35.0 °C	Mymensingh 35.0 °C	21.6 - 27.4 °C	Netrokona 21.6 °C
Chattogram	32.7 - 37.2 °C	Rangamati 37.2 °C	20.5 - 28.8 °C	Sandwip 20.5 °C
Sylhet	31.2 - 35.6 °C	Sylhet & Srimongal 35.6 °C	21.1 - 26.8 °C	Sylhet 21.1 °C
Rajshahi	32.6 - 39.5 °C	Rajshahi 39.5 °C	21.0 - 28.7 °C	Badalgachhi 21.0 °C
Rangpur	29.1 - 36.0 °C	Dinajpur 36.0 °C	19.3 - 25.6 °C	Tetulia 19.3 °C
Khulna	34.4 - 39.2 °C	Chuadanga 39.2 °C	21.5 - 29.1 °C	Chuadanga 21.5 °C
Barishal	32.7 - 35.6 °C	Patuakhali 35.6 °C	23.0 - 28.8 °C	Barishal & Bhola 23.0 °C

Rainfall analysis and average temperature:-

Name of the Divisions	Name of the Stations	Total Rainfall in (mm)	Normal Rainfall in (mm)	Deviation in %	Total Rainy days	Average Max Humidity in %	Average Min Humidity in %	Average Max temp in °C	Average Normal Max temp in °C	Average Min. temp in °C	Average Normal Min. temp in °C
Dhaka	Dhaka	024	59	-59	03	086	55	35.6	33.5	27.1	24.4
	Faridpur	043	45	-4	01	092	57	36.3	33.8	26.5	24.3
	Madaripur	023	51	-55	01	093	060	36.0	34.0	26.3	24.5
	Nikli	034	**	***	02	094	57	34.6	**	25.2	**
	Tangail	031	49	-37	02	092	058	35.8	33.5	25.7	23.9
Mymensingh	Gopalganj	024	**	***	01	092	056	036	**	027	**
	Mymensingh	048	69	-30	05	092	063	33.8	32.0	24.6	23.4
Chattogram	Netrokona	098	**	***	06	094	064	33.0	**	23.5	**
	Chattogram	011	81	-86	01			**	32.3	**	24.7
	Sitakunda	003	56	-95	01	092	052	33.8	32.6	26.9	24.5
	Ranganati	038	61	-38	02	095	30	35.8	33.2	26.1	23.7
	Cox'sBazar	000	41	-100	00	088	63	34.5	33.0	27.8	25.2
	Teknaf	000	40	-100	00	**	**	**	32.5	**	25.2
	Hatiya	014	56	-75	01	098	068	34.3	32.3	26.5	24.7
	Sandwip	013	69	-81	02	090	067	33.5	31.5	27.1	24.7
	Kutubdia	002	37	-95	01	089	066	35.3	32.6	27.3	25.3
	Feni	017	76	-78	01	092	54	34.7	32.6	26.6	24.3
	MCourt	039	59	-34	02	095	59	35.7	32.7	26.8	24.8
Sylhet	Chandpur	023	53	-57	02	093	61	35.2	33.2	26.8	24.6
	Qumilla	020	63	-68	02	093	059	33.9	32.8	26.0	23.9
Sylhet	Sylhet	098	112	-13	07	095	060	34.0	31.2	22.8	22.7
	Srimongal	029	83	-65	03	092	052	035	32.6	024	22.9
Rajshahi	Rajshahi	011	31	-65	01	094	52	37.8	35.2	27.0	24.3
	Bogura	027	39	-31	01	093	55	35.0	33.3	26.4	23.8
	Ishurdi	017	40	-58	02	096	043	37.4	34.6	27.1	24.0
	Badalgachhi	026	**	***	01	099	044	35.5	**	25.3	**
Rangpur	Tarash	020	**	***	01	094	059	35.2	**	26.0	**
	Rangpur	052	47	11	02	091	65	33.1	32.1	23.6	23.1
	Dinajpur	T	32	***	01	090	60	34.8	32.9	24.0	22.9
	Sayedpur	036	**	***	03	090	63	33.8	**	23.5	**
	Rajarhat	045	**	***	03	093	67	31.5	**	22.7	**
	Tetulia	057	**	***	02	092	068	30.0	**	22.4	**
Khulna	Dinla	081	**	***	03	092	70	31.2	**	22.8	**
	Khulna	003	36	-92	02	093	053	37.2	34.8	27.4	25.0
	Mongla	004	**	***	01	093	54	37.0	**	27.2	**
	Jashore	023	35	-34	02	090	053	37.9	35.7	27.3	24.8
	Chuadanga	023	23	0	01	093	51	37.4	36.1	27.2	25.2
	Satkhira	017	28	-39	03	097	051	36.6	35.3	27.6	25.5
Barishal	Kumarkhali	019	**	***	01	098	074	037	**	027	**
	Barisal	022	47	-53	02	096	61	35.0	33.5	27.1	24.8
	Bhola	023	48	-52	01	093	63.0	34.5	33.1	27.3	25.1
	Patuakhali	018	65	-72	01	095	61	35.4	33.4	27.2	25.2
Barishal	Khepupara	001	79	-99	01	092	64	34.4	33.0	27.5	25.6

Analyses contained in this bulletin are based on preliminary * un-checked data. ** Data not received. *** Data not available

Spatial distribution of Rainfall (mm). Period (08-05-2019 to 14-05-2019)

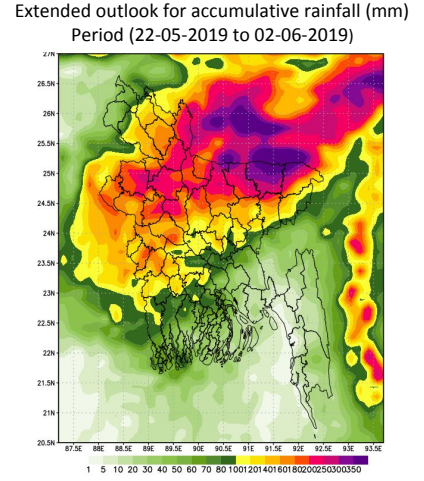
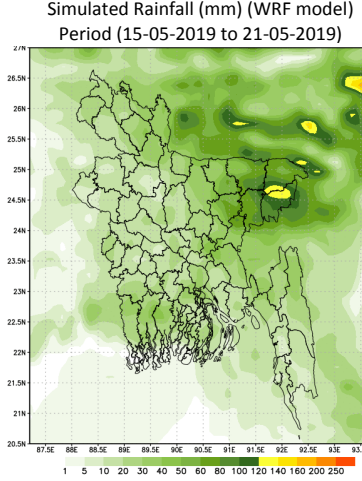
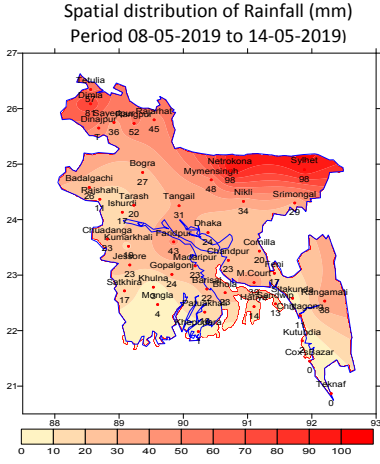


গণপ্রজাতন্ত্রী বাংলাদেশ সরকার
বাংলাদেশ আবহাওয়া অধিদপ্তর
কৃষি আবহাওয়া মহাশাখা
আবহাওয়া ভবন, ই-২৪, আগারগাঁও, ঢাকা-১২০৭।
www.bmd.gov.bd

এজিএম-২৩.০৯.০০০০.০৩৫.৫১.০১১.১৮.১৯

তারিখ: ১৫-০৫-২০১৯ খ্রিঃ

পূর্বাভাসের সময়কাল: ১৫-০৫-২০১৯ থেকে ২১-০৫-২০১৯



প্রধান বৈশিষ্ট্য সমূহঃ-

গত সপ্তাহে দেশের দৈনিক উজ্জ্বল সূর্যকিরণ কালের গড় ৭.১৩ ঘন্টা ছিল।
গত সপ্তাহে দেশের দৈনিক বাষ্পীভবনের গড় ৪.৩৭ মিঃ মিঃ ছিল।

আবহাওয়ার পূর্বাভাসঃ ১৫-০৫-২০১৯ থেকে ২১-০৫-২০১৯ খ্রিঃ পর্যন্ত।

এ সপ্তাহে দৈনিক উজ্জ্বল সূর্য কিরণ কাল ৬.৫০ থেকে ৮.০০ ঘন্টার মধ্যে থাকতে পারে।

আগামী সপ্তাহের বাষ্পীভবনের দৈনিক গড় ৩.৭৫ মিঃ মিঃ থেকে ৪.৭৫ মিঃ মিঃ থাকতে পারে।

- এ সময়ে ঢাকা, ময়মনসিংহ, চট্টগ্রাম ও সিলেট, বিভাগের অনেক স্থানে এবং দেশের অন্যত্র দুই এক স্থানে শিলাসহ হালকা (০৪-১০ মি. মি./প্রতিদিন) থেকে মাঝারি ধরণের (১১-২২ মি. মি./প্রতিদিন) বৃষ্টি/বজ্রবৃষ্টি হতে পারে। সেই সাথে সারাদেশের কিছু কিছু স্থানে মাঝারি ধরণের ভারী (২৩-৪৩ মি. মি./প্রতিদিন) বৃষ্টিপাত হতে পারে।
- এ সময়ে সারাদেশের দিন ও রাতের তাপমাত্রা অপরিবর্তিত থাকতে পারে।

স্বাক্ষর

(কাওসার পারভীন)

উপপরিচালক

পরিচালকের পক্ষে

টেলিফোন: ০২৯১৪৩৭০৩ (অফিস)

- Please visit- <http://bmd.gov.bd/operational> NWP for ten days forecast.
User ID-test, password-test

- For I Phone: To download BMD weather app in your I phone
Please go to>app Stores> Write BMD Weather app> download> open.
For Android: Please go to > Google play stores> Write BMD Weather app> Click Install.

- Please subscribe BMD's shortcode '16110' for daily weather update.
[from any Grameen phone write START{space} DHK and send to 16110 and after confirmation write Y and send it to 16110 again.]

আবহাওয়া বিবরণী, সমূহ ০৮-০৫-২০১৯ থেকে ১৪-০৫-২০১৯

বিভাগ	সর্বোচ্চ তাপমাত্রার পরিসর	সর্বোচ্চ তাপমাত্রা °সেঃ	সর্বনিম্ন তাপমাত্রার পরিসর	সর্বনিম্ন তাপমাত্রা °সেঃ
ঢাকা	34.2 - 37.3 °সেঃ	ফরিদপুর 37.3 °সেঃ	21.2 - 29.1 °সেঃ	গোপালগঞ্জ 21.2 °সেঃ
ময়মনসিংহ	31.5 - 35.0 °সেঃ	ময়মনসিংহ 35.0 °সেঃ	21.6 - 27.4 °সেঃ	নেত্রকোনা 21.6 °সেঃ
চট্টগ্রাম	32.7 - 37.2 °সেঃ	রাঙ্গামাটি 37.2 °সেঃ	20.5 - 28.8 °সেঃ	সন্দ্বীপ 20.5 °সেঃ
সিলেট	31.2 - 35.6 °সেঃ	সিলেট ও শ্রীমঙ্গল 35.6 °সেঃ	21.1 - 26.8 °সেঃ	সিলেট 21.1 °সেঃ
রাজশাহী	32.6 - 39.5 °সেঃ	রাজশাহী 39.5 °সেঃ	21.0 - 28.7 °সেঃ	বদলগাছী 21.0 °সেঃ
রংপুর	29.1 - 36.0 °সেঃ	দিনাজপুর 36.0 °সেঃ	19.3 - 25.6 °সেঃ	তেঁতুলিয়া 19.3 °সেঃ
খুলনা	34.4 - 39.2 °সেঃ	চুয়াডাঙ্গা 39.2 °সেঃ	21.5 - 29.1 °সেঃ	চুয়াডাঙ্গা 21.5 °সেঃ
বরিশাল	32.7 - 35.6 °সেঃ	পটুয়াখালী 35.6 °সেঃ	23.0 - 28.8 °সেঃ	বরিশাল ও ভোলা 23.0 °সেঃ

বৃষ্টিপাত বিশ্লেষণ এবং স্বাভাবিক তাপমাত্রা

বিভাগের নাম	স্টেশনের নাম	মোট বৃষ্টিপাত (মিঃমিঃ)	স্বাভাবিক বৃষ্টিপাত (মিঃমিঃ)	বিচ্যুতি(%)	মোট বৃষ্টিপাতে দিন	সর্বোচ্চ আর্দ্রতা (%)	সর্বনিম্ন আর্দ্রতা (%)	গড়সর্বোচ্চ তাপমাত্রা (ডিগ্রীসে)	গড় স্বাভাবিক তাপমাত্রা (ডিগ্রীসে)	সর্বনিম্ন গড় তাপমাত্রা (ডিগ্রীসে)	সর্বনিম্ন স্বাভাবিক গড় তাপমাত্রা (ডিগ্রীসে)
ঢাকা	ঢাকা	০২৪	৫৯	-৫৯	০৩	০৮৬	৫৫	৩৫.৬	৩৩.৫	২৭.১	২৪.৪
	ফরিদপুর	০৪৩	৪৫	-৪	০১	০৯২	৫৭	৩৬.৩	৩৩.৮	২৬.৫	২৪.৩
	মাদারীপুর	০২৩	৫১	-৫৫	০১	০৯৩	০৬	৩৬.০	৩৪.০	২৬.৩	২৪.৫
	নিকলী	০৩৪	**	**	০২	০৯৪	৫৭	৩৪.৬	**	২৫.২	**
	টাঙ্গাইল	০৩১	৪৯	-৩৭	০২	০৯২	০৫৮	৩৫.৮	৩৩.৫	২৫.৭	২৩.৯
ময়মনসিংহ	গোপালগঞ্জ	০২৪	**	**	০১	০৯২	০৫৬	০৩৬	**	০২৭	**
	ময়মনসিংহ	০৪৮	৬৯	-৩০	০৫	০৯২	০৬৩	৩৩.৮	৩২.০	২৪.৬	২৩.৪
চট্টগ্রাম	নেত্রকোনা	০৯৮	**	**	০৬	০৯৪	০৬৪	৩৩.০	**	২৩.৫	**
	চট্টগ্রাম	০১১	৮১	-৮৬	০১			**	৩২.৩	**	২৪.৭
	সীতাকুন্ড	০০৩	৫৬	-৯৫	০১	০৯২	০৫২	৩৩.৮	৩২.৬	২৬.৯	২৪.৫
	রাঙ্গামাটি	০৩৮	৬১	-৩৮	০২	০৯৫	৩০	৩৫.৮	৩৩.২	২৬.১	২৩.৭
	কক্সবাজার	০০০	৪১	-১০০	০০	০৮৮	৬৩	৩৪.৫	৩৩.০	২৭.৮	২৫.২
	টেকনাফ	০০০	৪০	-১০০	০০	**	**	**	৩২.৫	**	২৫.২
	হাতিয়া	০১৪	৫৬	-৭৫	০১	০৯৮	০৬৮	৩৪.৩	৩২.৩	২৬.৫	২৪.৭
	সন্দ্বীপ	০১৩	৬৯	-৮১	০২	০৯০	০৬৭	৩৩.৫	৩১.৫	২৭.১	২৪.৭
	কুতুবদীয়া	০০২	৩৭	-৯৫	০১	০৮৯	০৬৬	৩৫.৩	৩২.৬	২৭.৩	২৫.৩
	ফেনী	০১৭	৭৬	-৭৮	০১	০৯২	৫৪	৩৪.৭	৩২.৬	২৬.৬	২৪.৩
	মাইজদীকটি	০৩৯	৫৯	-৩৪	০২	০৯৫	৫৯	৩৫.৭	৩২.৭	২৬.৮	২৪.৮
	চাঁদপুর	০২৩	৫৩	-৫৭	০২	০৯৩	৬১	৩৫.২	৩৩.২	২৬.৮	২৪.৬
সিলেট	কুমিল্লা	০২০	৬৩	-৬৮	০২	০৯৩	০৫৯	৩৩.৯	৩২.৮	২৬.০	২৩.৯
	সিলেট	০৯৮	১১২	-১৩	০৭	০৯৫	০৬	৩৪.০	৩১.২	২২.৮	২২.৭
রাজশাহী	শ্রীমঙ্গল	০৯৯	৮৩	-৬৫	০৩	০৯২	০৫২	০৩৫	৩২.৬	০২৪	২২.৯
	রাজশাহী	০১১	৩১	-৬৫	০১	০৯৪	৫২	৩৭.৮	৩৫.২	২৭.০	২৪.৩
	বগুড়া	০২৭	৬৯	-৩১	০১	০৯৩	৫৫	৩৫.০	৩৩.৩	২৬.৪	২৩.৮
	ঈশ্বরদী	০১৭	৪০	-৫৮	০২	০৯৬	০৪৩	৩৭.৪	৩৪.৬	২৭.১	২৪.০
	বদলগাছী	০২৬	**	**	০১	০৯৯	০৪৪	৩৫.৫	**	২৫.৩	**
রংপুর	তাড়াশ	০২০	**	**	০১	০৯৪	০৫৯	৩৫.২	**	২৬.০	**
	রংপুর	০৫২	৪৭	১১	০২	০৯১	৬৫	৩৩.১	৩২.১	২৩.৬	২৩.১
	দিনাজপুর	৫৪	৩২	**	০১	০৯০	৬০	৩৪.৮	৩২.৯	২৪.০	২২.৯
	সৈয়দপুর	০৩৬	**	**	০৩	০৯০	৬৩	৩৩.৮	**	২৩.৫	**
	রাজারহাট	০৪৫	**	**	০৩	০৯৩	৬৭	৩১.৫	**	২২.৭	**
খুলনা	তেঁতুলিয়া	০৫৭	**	**	০২	০৯২	০৬৮	৩০.০	**	২২.৪	**
	ডিমলা	০৮১	**	**	০৩	০৯২	৭০	৩১.২	**	২২.৮	**
	খুলনা	০০৩	৩৬	-৯২	০২	০৯৩	০৫৩	৩৭.২	৩৪.৮	২৭.৪	২৫.০
	মংলা	০০৪	**	**	০১	০৯৩	৫৪	৩৭.০	**	২৭.২	**
	যশোর	০২৩	৩৫	-৩৪	০২	০৯০	০৫৩	৩৭.৯	৩৫.৭	২৭.৩	২৪.৮
বরিশাল	চুয়াডাঙ্গা	০২৩	২৩	০	০১	০৯৩	৫১	৩৭.৪	৩৬.১	২৭.২	২৫.২
	সাতক্ষীরা	০১৭	৮১	-৬৯	০৩	০৯৭	০৫১	৩৬.৬	৩৫.৩	২৭.৬	২৫.৫
	কুমারখালী	০১৯	**	**	০১	০৯৮	০৭৪	৩৩.৭	**	০২৭	**
	বরিশাল	০২২	৪৭	-৫৩	০২	০৯৬	৬১	৩৫.০	৩৩.৫	২৭.১	২৪.৮
ভোলা	ভোলা	০২৩	৪৮	-৫২	০১	০৯৩	৬৩.০	৩৪.৫	৩৩.১	২৭.৩	২৫.১
	পটুয়াখালী	০১৮	৬৫	-৭২	০১	০৯৫	৬১	৩৫.৪	৩৩.৪	২৭.২	২৫.২
	খেপুপাড়া	০০১	৬৯	-৬৯	০১	০৯২	৬৪	৩৪.৪	৩৩.০	২৭.৫	২৫.৬

Spatial distribution of Rainfall (mm). Period (08-05-2019 to 14-05-2019)

