

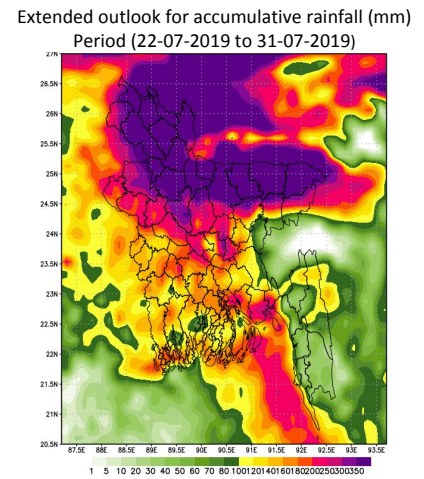
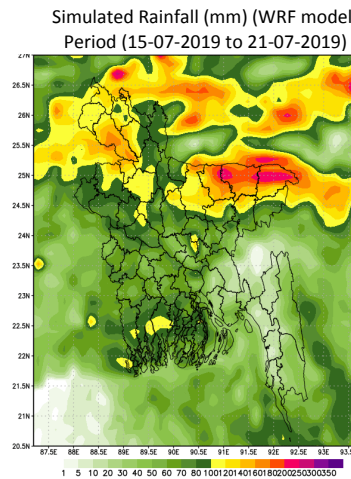
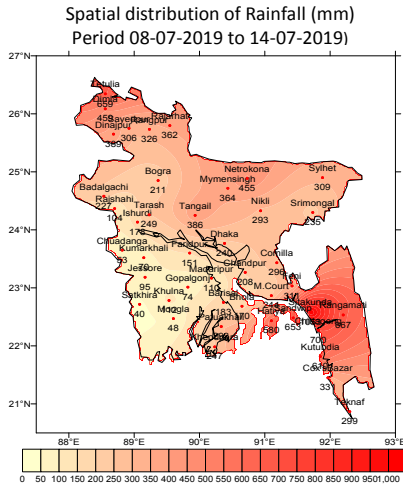


Government of the People's Republic of Bangladesh
 Bangladesh Meteorological Department
 (Agro-meteorology Division)
 Meteorological Complex, E-24, Agargaon, Dhaka-1207.
www.bmd.gov.bd

Agm-23.09.0000.035.51.011.18.27

Issue date: 15-07-2019

Forecast for the period: 15.07.2019 to 21.07.2019



Highlights:

Country average of bright sunshine hour was 1.51 hours per day during last week.

Country average of free water loss during the previous week was 1.85 mm per day.

Weather Forecast and Advisory for the Period of 15 .07.2019 to 21.07.2019

Bright sunshine hour is likely to be from 4.00 to 5.00 hours per day during this week.

Average of free water loss during the next week is likely to be from 2.75 to 3.75 mm per day.

- Light (04-10 mm/d) to moderate (11-22 mm/d) rain/thunder shower is likely to occur at most places over Sylhet, Mymensingh, Rajshahi, Rangpur and Dhaka division and many places elsewhere over the country, with a chance of moderately heavy (23-43 mm/d) to heavy (44-88 mm/d) falls at places over the country during this period.
- Day and night temperature may remain nearly unchanged over the country during this period.

(Kawsar Parvin)

Deputy Director

For Director

Phone: 029143703(Office)

Please visit- <http://bmd.gov.bd/operational> NWP for ten days forecast.

User ID-test, password-test

- For I Phone: To download BMD weather app in your I phone
 Please go to>app Stores> Write BMD Weather app> download> open.
 For Android: Please go to > Google play stores> Write BMD Weather app> Click Install.
- Please subscribe BMD's shortcode '16110' for daily weather update.[from any Grameen phone write START{space} DHK and send to 16110 and after confirmation write Y and send it to 16110 again.]

Short Weather description Period: 08.07.2019 to 14.07.2019

Maximum And Minimum Temperature (Range and Extreme)

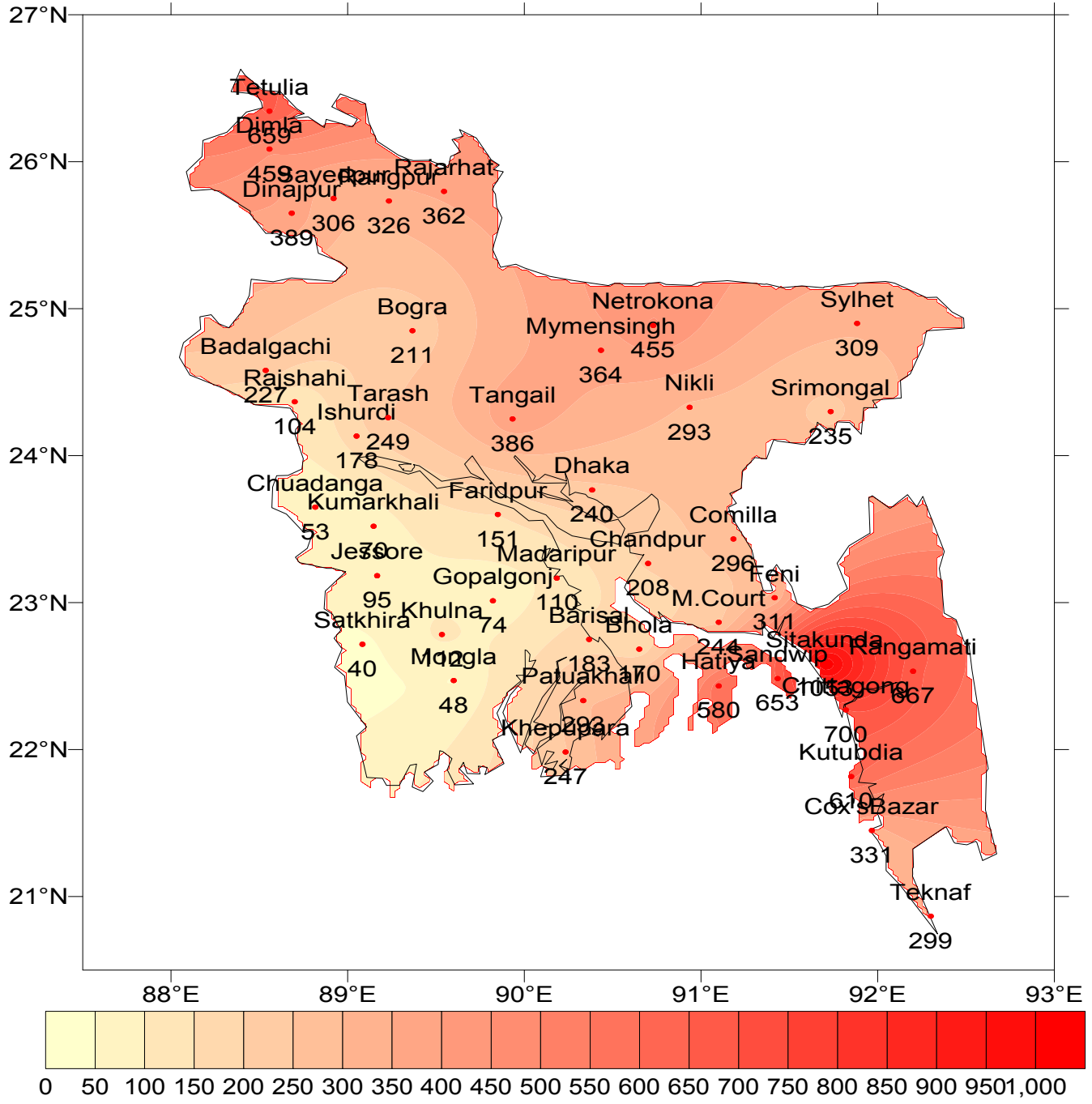
Divisions	Maximum temperature range in °C	Highest maximum temperature in °C	Minimum temperature Range in °C	Lowest minimum temperature in °C
Dhaka	27.0 - 34.2 °C	Dhaka 34.2 °C	22.5 - 28.2 °C	Tangail 22.5 °C
Mymensingh	27.5 - 34.0 °C	Mymensingh 34.0 °C	23.8 - 27.3 °C	Mymensingh 23.8 °C
Chattogram	25.0 - 32.6 °C	Chandpur 32.6 °C	23.0 - 27.1 °C	Rangamati 23.0 °C
Sylhet	27.0 - 31.6 °C	Srimongal 31.6 °C	23.8 - 26.4 °C	Srimongal 23.8 °C
Rajshahi	30.0 - 35.0 °C	Ishurdi 35.0 °C	24.3 - 28.6 °C	Badalgachhi 24.3 °C
Rangpur	26.2 - 33.1 °C	Dinajpur 33.1 °C	23.7 - 26.4 °C	Tetulia 23.7 °C
Khulna	31.0 - 37.0 °C	Jashore 37.0 °C	23.8 - 28.7 °C	Mongla 23.8 °C
Barishal	29.0 - 34.5 °C	Patuakhali 34.5 °C	22.8 - 27.6 °C	Bhola 22.8 °C

Rainfall analysis and average temperature:-

Name of the Divisions	Name of the Stations	Total Rainfall in (mm)	Normal Rainfall in (mm)	Deviation in %	Total Rainy days	Average Max Humidity in %	Average Min Humidity in %	Average Max temp in °C	Average Normal Max temp in °C	Average Min. temp in °C	Average Normal Min. temp in °C
Dhaka	Dhaka	240	102	135	07	096	78	31.8	31.6	26.3	26.3
	Faridpur	151	83	82	07	097	75	33.0	31.5	25.6	25.9
	Madaripur	110	96	15	04	096	070	31.8	31.9	26.0	25.8
	Niki	293	**	***	07	**	**	**	**	**	**
	Tangail	386	80	383	07	**	**	**	31.6	**	26.0
	Gopalganj	074	**	***	04	095	075	32.4	**	026	**
Mymensingh	Mymensingh	364	107	240	07	096	084	31.2	30.7	25.6	26.0
	Netrokona	455	**	***	07	097	086	29.7	**	24.8	**
Chattogram	Chattogram	700	174	302	07	**	**	029	31.1	025	25.2
	Sitakunda	1053	179	488	07	099	088	029	30.5	025	25.3
	Rangamati	667	144	363	07	100	90	27.5	31.1	24.4	24.9
	Cox'sBazar	331	242	37	07	097	89	30.7	30.6	25.5	25.2
	Teknaf	299	236	27	06	**	**	**	30.0	**	25.1
	Hatiya	580	189	207	07	**	**	**	29.9	**	25.4
	Sandwip	653	238	174	07	100	092	029	30.2	025	25.4
	Kutubdia	610	170	259	06	**	**	**	30.2	**	25.4
	Feni	311	161	93	07	099	89	28.3	30.4	25.0	25.2
	MCourt	244	158	54	07	**	**	**	30.8	**	25.8
	Chandpur	208	102	104	07	098	85	30.6	31.5	25.8	25.9
Sylhet	Qumilla	296	117	153	07	097	087	29.0	31.0	25.4	25.4
	Sylhet	309	167	85	07	099	092	029	31.3	025	25.2
Srimongal	Srimongal	235	78	201	07	**	**	29.6	32.1	025	25.1
	Sylhet	309	167	85	07	099	092	029	31.3	025	25.2
Rajshahi	Rajshahi	104	78	33	06	099	70	33.8	32.3	25.9	25.9
	Bogura	211	95	122	07	097	69	31.5	31.9	25.8	26.2
	Ishurdi	178	76	134	07	097	068	33.7	32.1	25.9	25.5
	Badalgachi	227	**	***	06	100	073	31.8	**	25.6	**
	Tarash	249	**	***	07	097	067	32.4	**	26.5	**
Rangpur	Rangpur	326	130	151	07	097	89	30.9	31.3	25.7	25.9
	Dinajpur	389	125	211	06	097	81	30.6	31.6	25.7	25.5
	Sayedpur	306	**	***	07	096	082	30.7	**	026	**
	Rajarhat	362	**	***	07	**	**	**	**	**	**
	Tetulia	659	**	***	07	**	**	**	**	**	**
	Dinla	459	**	***	07	097	087	29.0	**	025	**
Khulna	Khulna	112	91	23	03	092	062	33.4	32.0	27.3	26.2
	Mongla	048	**	***	05	096	076	033	**	027	**
	Jashore	095	77	23	05	093	066	34.1	32.5	27.2	26.0
	Chuadanga	053	89	-40	04	096	70	34.2	32.8	26.2	26.2
	Satkhira	040	76	-47	03	097	057	34.5	32.3	27.8	26.3
	Kumarkhali	070	**	***	06	**	**	**	**	**	**
Barishal	Barisal	183	96	91	07	098	83	31.1	31.2	26.0	25.6
	Bhola	170	102	67	07				30.8		25.7
	Patuakhali	293	105	179	06	099	088	030	31.1	025	25.9
	Khepupara	247	138	79	07	097	87	30.4	30.7	26.1	26.0

Analyses contained in this bulletin are based on preliminary * un-checked data. ** Data not received. *** Data not available

Spatial distribution of Rainfall (mm), Period (08-07-2019 to 14-07-2019)

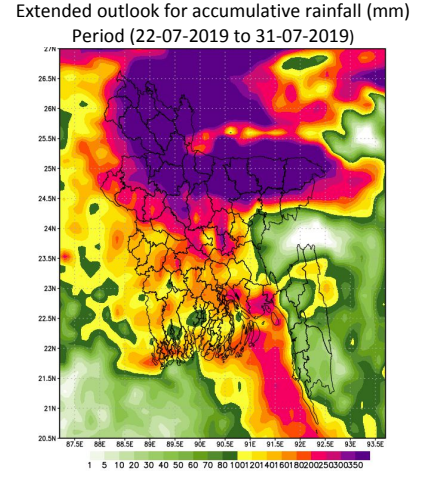
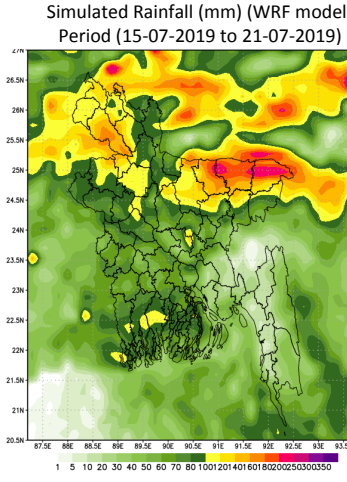
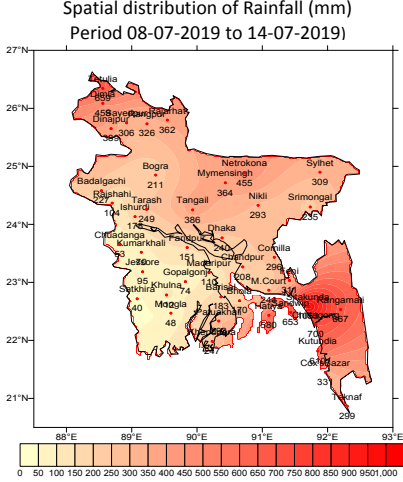


গণপ্রজাতন্ত্রী বাংলাদেশ সরকার
বাংলাদেশ আবহাওয়া অধিদপ্তর
কৃষি আবহাওয়া মহাশাখা
আবহাওয়া ভবন, ই-২৪, আগারগাঁও, ঢাকা-১২০৭।
www.bmd.gov.bd

এজিএম-২৩.০৯.০০০০.০৩৫.৫১.০১১.১৮.২৭

তারিখ: ১৫-০৭-২০১৯ খ্রিঃ

পূর্বাভাসের সময়কাল: ২২-০৭-২০১৯ থেকে ৩১-০৭-২০১৯



প্রধান বৈশিষ্ট্য সমূহঃ-

গত সপ্তাহে দেশের দৈনিক উজ্জ্বল সূর্যকিরণ কালের গড় ১.৫১ ঘন্টা ছিল।
গত সপ্তাহে দেশের দৈনিক বাষ্পীভবনের গড় ১.৮৫ মিঃ মিঃ ছিল।

আবহাওয়ার পূর্বাভাসঃ ২২-০৭-২০১৯ থেকে ৩১-০৭-২০১৯ খ্রিঃ পর্যন্ত।

এ সপ্তাহে দৈনিক উজ্জ্বল সূর্য কিরণ কাল ৪.০০ থেকে ৫.০০ ঘন্টার মধ্যে থাকতে পারে।

আগামী সপ্তাহের বাষ্পীভবনের দৈনিক গড় ২.৭৫ মিঃ মিঃ থেকে ৩.৭৫ মিঃ মিঃ থাকতে পারে।

- এ সময়ে সিলেট, ময়মনসিংহ, রাজশাহী, রংপুর ও ঢাকা বিভাগের অধিকাংশ স্থানে এবং দেশের অন্যত্র অনেক স্থানে হাট্কা (০৪-১০ মি. মি./প্রতিদিন) থেকে মাঝারি ধরণের (১১-২২ মি. মি./প্রতিদিন) বৃষ্টি/বজ্রবৃষ্টি হতে পারে, সেই সাথে দেশের কোথাও কোথাও মাঝারি ধরণের ভারী (২৩-৪৩ মি. মি./প্রতিদিন) হতে ভারী (৪৪-৮৮ মি. মি./প্রতিদিন) বর্ষণ হতে পারে।
- এ সময়ে দিন ও রাতের তাপমাত্রা প্রায় অপরিবর্তিত থাকতে পারে।

সিদ্দিকুর রহমান

কাওসার পারভীন

উপপরিচালক

পরিচালকের পক্ষে

টেলিফোন: ০২৯১৪৩৭০৩ (অফিস)

- Please visit- <http://bmd.gov.bd/operational> NWP for ten days forecast.
User ID-test, password-test
- For I Phone: To download BMD weather app in your I phone
Please go to>app Stores> Write BMD Weather app> download> open.
For Android: Please go to > Google play stores> Write BMD Weather app> Click Install.
- Please subscribe BMD's shortcode '16110' for daily weather update.
[from any Grameen phone write START{space} DHK and send to 16110 and after confirmation write Y and send it to 16110 again.]

আবহাওয়া বিবরণী, সমূহ ০৮-০৭-২০১৯ থেকে ১৪-০৭-২০১৯

বিভাগ	সর্বোচ্চ তাপমাত্রার পরিসর	সর্বোচ্চ তাপমাত্রা ° সেঃ	সর্বনিম্ন তাপমাত্রার পরিসর ° সেঃ	সর্বনিম্ন তাপমাত্রা ° সেঃ
ঢাকা	২৭.০ - ৩৪.২ ° সেঃ	৩৪.২ ° সেঃ	২২.৫ - ২৮.২ ° সেঃ	২২.৫ ° সেঃ
ময়মনসিংহ	২৭.৫ - ৩৪.০ ° সেঃ	৩৪.০ ° সেঃ	২৩.৮ - ২৭.৩ ° সেঃ	২৩.৮ ° সেঃ
চট্টগ্রাম	২৫.০ - ৩২.৬ ° সেঃ	৩২.৬ ° সেঃ	২৩.০ - ২৭.১ ° সেঃ	২৩.০ ° সেঃ
সিলেট	২৭.০ - ৩১.৬ ° সেঃ	৩১.৬ ° সেঃ	২৩.৮ - ২৬.৪ ° সেঃ	২৩.৮ ° সেঃ
রাজশাহী	৩০.০ - ৩৫.০ ° সেঃ	৩৫.০ ° সেঃ	২৪.৩ - ২৮.৬ ° সেঃ	২৪.৩ ° সেঃ
রংপুর	২৬.২ - ৩৩.১ ° সেঃ	৩৩.১ ° সেঃ	২৩.৭ - ২৬.৪ ° সেঃ	২৩.৭ ° সেঃ
খুলনা	৩১.০ - ৩৭.০ ° সেঃ	৩৭.০ ° সেঃ	২৩.৮ - ২৮.৭ ° সেঃ	২৩.৮ ° সেঃ
বরিশাল	২৯.০ - ৩৪.৫ ° সেঃ	৩৪.৫ ° সেঃ	২২.৮ - ২৭.৬ ° সেঃ	২২.৮ ° সেঃ

বৃষ্টিপাত বিশ্লেষণ এবং স্বাভাবিক তাপমাত্রা

বিভাগ	স্টেশনের নাম	মোট বৃষ্টিপাত (মিঃমিঃ)	স্বাভাবিক বৃষ্টিপাত (মিঃমিঃ)	বিচ্যুতি(%)	মোট বৃষ্টিপাতের দিন	সর্বোচ্চ আর্দ্রতা (%)	সর্বনিম্ন আর্দ্রতা (%)	গড় সর্বোচ্চ তাপমাত্রা (ডিগ্রীসে)	গড় স্বাভাবিক তাপমাত্রা (ডিগ্রীসে)	সর্বনিম্ন গড় তাপমাত্রা (ডিগ্রীসে)	সর্বনিম্ন স্বাভাবিক গড় তাপমাত্রা (ডিগ্রীসে)
ঢাকা	ঢাকা	২৪০	১০২	১৩৫	০৭	৯৬	৭৮	৩১.৮	৩১.৬	২৬.৩	২৬.৩
	ফরিদপুর	১৫১	৮৩	৮২	০৭	৯৭	৭৫	৩৩.০	৩১.৫	২৫.৬	২৫.৯
	মাদারীপুর	১১০	৯৬	১৫	০৪	৯৬	০৭০	৩১.৮	৩১.৯	২৬.০	২৫.৮
	নিকলী	৯৩	**	***	০৭	**	**	**	**	**	**
	টাঙ্গাইল	৩৮৬	৮৩	৩০৩	০৭	**	**	**	৩১.৬	**	২৬.০
	গোপালগঞ্জ	০৭৪	**	***	০৪	৯৫	০৭৫	৩২.৪	**	০২৬	**
ময়মনসিংহ	ময়মনসিংহ	৩৬৪	১০৭	২৫০	০৭	৯৬	০৮৪	৩১.২	৩০.৭	২৫.৬	২৬.০
	নেত্রকোনা	৪৫৫	**	***	০৭	৯৭	০৮৬	৩১.৭	**	২৪.৮	**
চট্টগ্রাম	চট্টগ্রাম	৭০০	১৭৪	৩২২	০৭	**	**	৩২.৯	৩১.১	০২৫	২৫.২
	সীতাকুন্ড	১০৫৩	১৭৯	৪৮৮	০৭	৯৯	০৮৮	৩২.৯	৩০.৫	০২৫	২৫.৩
	রাঙ্গামাটি	৬৬৭	১৪৪	৩৩৩	০৭	১০০	৯০	২৭.৫	৩১.১	২৪.৪	২৪.৯
	কক্সবাজার	৩৩১	২৪২	৩৭	০৭	৯৭	৮৯	৩০.৭	৩০.৬	২৫.৫	২৫.২
	টেকনাফ	৯৯	২৩৬	২৭	০৬	**	**	**	৩০.০	**	২৫.১
	হাতিয়া	৫৮০	১৮৯	২০৭	০৭	**	**	**	৩১.৯	**	২৫.৪
	সন্দ্বীপ	৬৫৩	২৩৮	১৭৪	০৭	১০০	৯২	৩২.৯	৩০.২	০২৫	২৫.৪
	কুতুবদিয়া	৬০	১৭০	২৫৯	০৬	**	**	**	৩০.২	**	২৫.৪
	ফেনী	৩১১	১৬	৯৩	০৭	৯৯	৮৯	৩০.৩	৩০.৪	২৫.০	২৫.২
	মাইজদীকাটি	২৪৪	১৫৮	৫৪	০৭	**	**	**	৩০.৮	**	২৫.৮
	চাঁদপুর	২০৮	১০২	১০৪	০৭	৯৮	৮৫	৩০.৬	৩১.৫	২৫.৮	২৫.৯
	কুমিল্লা	৯৬	১১৭	১৫৩	০৭	৯৭	০৮৭	৩১.০	৩১.০	২৫.৪	২৫.৪
সিলেট	সিলেট	৩০৯	১৬৭	৮৫	০৭	৯৯	৯২	৩২.৯	৩১.৩	০২৫	২৫.২
	শ্রীমঙ্গল	২৩৫	৭৮	২০১	০৭	**	**	৩১.৬	৩২.১	০২৫	২৫.১
রাজশাহী	রাজশাহী	১০৪	৭৮	৩৩	০৬	৯৯	৭০	৩৩.৮	৩২.৩	২৫.৯	২৫.৯
	বগুড়া	২১১	৯৫	১২২	০৭	৯৭	৬৯	৩১.৫	৩১.৯	২৫.৮	২৬.২
	স্বয়ংরদী	১৭৮	৭৬	১০৪	০৭	৯৭	০৮	৩০.৭	৩২.১	২৫.৯	২৫.৫
	বদলগাছী	২২৭	**	***	০৬	১০০	০৭৩	৩১.৮	**	২৫.৬	**
	তাড়াশ	২৯৯	**	***	০৭	৯৭	০৬৭	৩২.৪	**	২৬.৫	**
রংপুর	রংপুর	৩২৬	১৩০	১৫১	০৭	৯৭	৮৯	৩০.৯	৩১.৩	২৫.৭	২৫.৯
	দিনাজপুর	৩৮৯	১২৫	২১১	০৬	৯৭	৮১	৩০.৬	৩১.৬	২৫.৭	২৫.৫
	সৈয়দপুর	৩০৬	**	***	০৭	৯৬	০৮২	৩০.৭	**	০২৬	**
	রাজারহাট	৩৬২	**	***	০৭	**	**	**	**	**	**
	তেতুলিয়া	৬৫৯	**	***	০৭	**	**	**	**	**	**
	ডিমলা	৪৫৯	**	***	০৭	৯৭	০৮৭	৩১.০	**	০২৫	**
খুলনা	খুলনা	১১২	৯৯	২৩	০৩	৯২	০৬২	৩৩.৪	৩২.০	২৭.৩	২৬.২
	মংলা	০৪৮	**	***	০৫	৯৬	০৭৬	৩৩.৩	**	০২৭	**
	যশোর	৯৫৫	৭৭	২৩	০৫	৯৩	০৬৬	৩৪.১	৩২.৫	২৭.২	২৬.০
	চুয়াডাঙ্গা	০৫৩	৮৯	-৪০	০৪	৯৬	৭০	৩৪.২	৩২.৮	২৬.২	২৬.২
	সাতক্ষীরা	০৪০	৭৬	-৪৭	০৩	৯৭	০৫৭	৩৪.৫	৩২.৩	২৭.৮	২৬.৩
	কুমারখালী	০৭০	**	***	০৬	**	**	**	**	**	**
বরিশাল	বরিশাল	১৮৩	৯৬	৯৯	০৭	৯৮	৮৩	৩১.১	৩১.২	২৬.০	২৫.৬
	ভোলা	১৭০	১০২	৬৭	০৭	৯৮	৮৩	৩১.১	৩০.৮	২৬.০	২৫.৭
	পটুয়াখালী	৯৩	১০৫	১৭৯	০৬	৯৯	০৮৮	৩৩.০	৩১.১	০২৫	২৫.৯
	খেসড়া	২৪৭	১৩৮	৯৯	০৭	৯৭	৮৭	৩০.৪	৩০.৭	২৬.১	২৬.০

N.B .Analyses contained in this bulletin are based on preliminary * un-checked data. ** Data not received. ***

Spatial distribution of Rainfall (mm), Period (08-07-2019 to 14-07-2019)

