



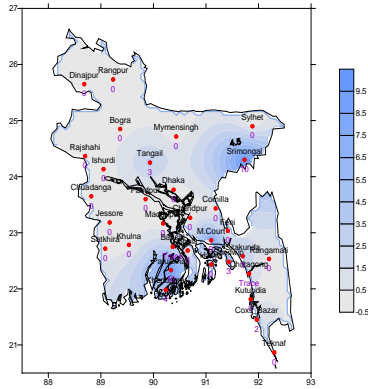
Government of the People's Republic of Bangladesh
Bangladesh Meteorological Department
(Agro-meteorology Division)
Meteorological Complex, Agargaon, Dhaka-1207.

Agm-3 (2)/2015/47

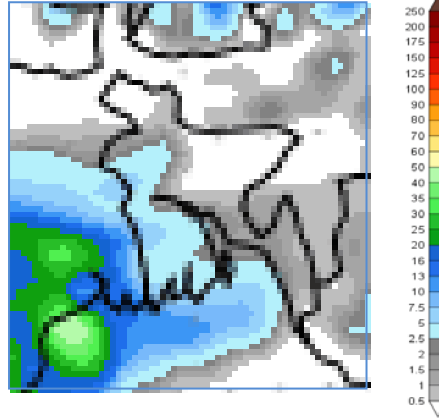
Issue date: 15-12-2015

Forecast for the period: 15.12.2015 to 21.12.2015

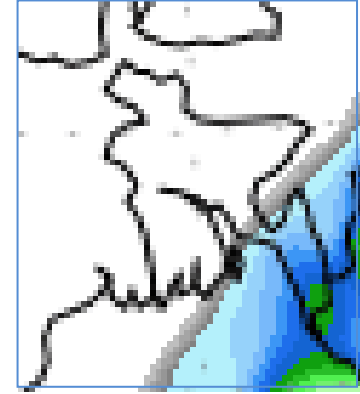
Spatial distribution of Rainfall
(Period: 08-12-2015 to 14-12-2015)



Accumulative Rainfall forecast
(Period: 15-12-2015 to 21-12-2015)



Extended Outlook for accumulative rain
(Period: 22-12-2015 to 31-12-2015)



Highlights:

Country average of bright sunshine hour was 2.97 hours per day during last week.

Country average of free water loss during the previous week was averaged 2.19 mm per day.

Weather Forecast and Advisory for the Period of 15.12.2015 to 21.12.2015.

Bright sunshine hour is expected to be between 3.0 to 4.0 hours per day during this week.

Average of free water loss during the next week is expected to be between 1.75 mm to 2.75 mm per day.

- Seasonal low lies over South Bay, extending its trough to North Bay.
- Light rain/drizzle is likely to occur at one or two places over Rajshahi, Khulna, Barisal & Chittagong divisions and weather may remain mainly dry with partly cloudy sky elsewhere over the country.
- Light to moderate fog may occur over the country and moderate to thick fog may occur at places over the river basins during mid night till morning
- Slight fall in maximum and minimum temperatures are expected over the country during this period.

(Mahnaz Khan)

Deputy Director

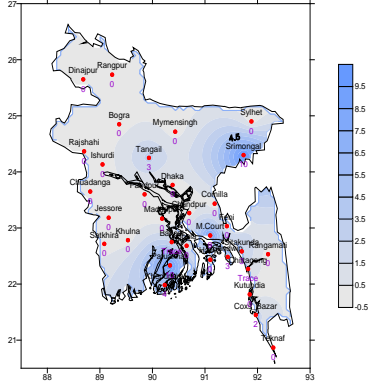
For Director

Phone: 8130305(Office)

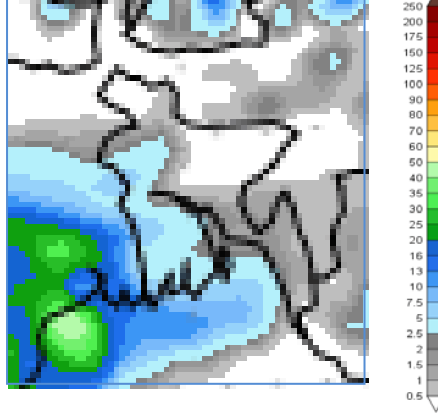
Bengali Version

পূর্বাভাস, সময়: ১৫-১২-২০১৫ থেকে ২১-১২-২০১৫

Spatial distribution of Rainfall
(Period: 08-12-2015 to 14-12-2015)



Accumulative Rainfall forecast
(Period: 15-12-2015 to 21-12-2015)



Extended Outlook for accumulative rain
(Period: 22-12-2015 to 31-12-2015)



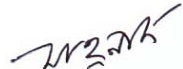
প্রধান বৈশিষ্ট্য সমূহঃ-

গত সপ্তাহে দেশের দৈনিক উজ্জ্বল সূর্যকিরণ কালের গড় ২.৯৭ ঘন্টা ছিল ।
গত সপ্তাহে দেশের দৈনিক বাষ্পীভবনের গড় ২.১৯ মিঃ মিঃ ছিল ।

আবহাওয়ার পূর্বাভাসঃ- ১৫-১২-২০১৫ থেকে ২১-১২-২০১৫ ইং পর্যন্ত ।

এ সপ্তাহে দৈনিক উজ্জ্বল সূর্য কিরণ কাল ৩.০ থেকে ৪.০ ঘন্টার মধ্যে থাকতে পারে ।
আগামী সপ্তাহের বাষ্পীভবনের দৈনিক গড় মান ১.৭৫ মিঃ মিঃ থেকে ২.৭৫ মিঃমিঃ থাকতে পারে ।

- স্বাভাবিক লঘুচাপ দক্ষিণ বঙ্গোপসাগরে অবস্থান করছে । যার বর্ধিতাংশ উত্তর বঙ্গোপসাগর পর্যন্ত বিস্তৃত ।
- এ সময়ে রাজশাহী, খুলনা, বরিশাল ও চট্টগ্রাম বিভাগের দু'এক জায়গায় হালকা অথবা গুঁড়ি গুঁড়ি বৃষ্টি হতে পারে । এছাড়া দেশের অন্যত্র আকাশ আংশিক মেঘলাসহ আবহাওয়া প্রধানতঃ শুষ্ক থাকতে পারে ।
- এ সময়ে মধ্যরাত থেকে সকাল পর্যন্ত সারাদেশে হালকা থেকে মাঝারী এবং নদী অববাহিকার কোথাও কোথাও মাঝারী থেকে ঘন কুয়াশা পড়তে পারে ।
- এ সময়ে সারাদেশের সর্বোচ্চ ও সর্বনিম্ন তাপমাত্রা সামান্য হ্রাস পেতে পারে ।


(মাহ্নাজ খান)
উপ-পরিচালক
পরিচালকের পক্ষে
ফোনঃ ৮১৩০৩০৫(দপ্তর)

বিঃ দ্রঃ- পূর্বাভাসের ডিজিটাল map দেখতে visit করুন- www.bmd.gov.bd

Short Weather Description, Period: 08.12.2015 to 14.12.2015

Weather was mainly dry over the country during this period.

Highest maximum temperature was recorded in Dhaka Division 22.0-28.6°C, Chittagong Division 25.7-29.8°C, Sylhet Division 24.7-28.6°C, Rajshahi Division 23.2-29.4°C, Rangpur Division 19.6-27.4°C, Khulna Division 23.7-29.8°C and Barisal Division 26.3-30.5°C.

Extreme maximum temperature was recorded at Madaripur in Dhaka Division 28.6°C, at Hatiya in Chittagong Division 29.8°C, at Sylhet in Sylhet Division 28.6°C, at Bogra in Rajshahi Division 29.4°C, at Dinajpur in Rangpur Division 27.4°C, at Jessore in Khulna Division 29.8°C and at Patuakhali in Barisal Division 30.5°C.

Lowest minimum temperature was recorded in Dhaka Division 14.2-21.8°C, Chittagong Division 15.3-21.3°C, Sylhet Division 12.9-19.1°C, Rajshahi Division 15.0-18.3°C, Rangpur Division 12.4-16.6°C, Khulna Division 14.8-21.0°C and Barisal Division 15.6-20.7°C.

Extreme minimum temperature was recorded at Tangail in Dhaka Division 14.2°C, at Sitakunda in Chittagong Division 15.3°C, at Srimongal in Sylhet Division 12.9°C, at Bogra in Rajshahi Division 15.0°C, at Dinajpur in Rangpur Division 12.4°C, at Jessore in Khulna Division 14.8°C and at Khepupara in Barisal Division 15.6°C.

Rainfall analysis and average temperature: -

Name of the Divisions	Name of the Stations	Total Rainfall in (mm)	Normal Rainfall in (mm)	Deviation in %	Total Rainy days	Average Max Humidity in %	Average Min Humidity in %	Average Max. temp in °C	Average Normal Max. temp in °C	Average Min. temp in °C	Average Normal Min. temp in °C
Dhaka	Dhaka	00	4	-100	00	094	051	26.9	27.1	18.5	15.6
	Mymensingh	00	2	-100	00	098	067	25.5	26.9	016	14.2
	Faridpur	00	3	-100	00	098	062	27.0	26.5	17.4	15.0
	Madaripur	00	1	-100	00	**	**	**	27.3		14.8
	Tangail	03	3	0	01	085	057	26.0	26.7	15.9	14.3
Chittagong	Chittagong	Trace	8	***	01	**	**	28.3	27.6	19.0	16.3
	Sitakunda	03	3	0	01	**	**	**	28.1	**	14.7
	Rangamati	00	5	-100	00	095	033	027	27.0	018	15.9
	Cox'sBazar	02	4	-50	01	095	056	28.3	28.4	19.1	17.5
	Teknaf	00	3	-100	00	097	044	029	28.6	018	17.7
	Hatiya	00	5	-100	00	100	062	28.1	27.1	18.5	16.3
	Sandwip	03	6	-50	01	098	062	28.0	26.9	18.1	16.5
	Kutubdia	00	4	-100	00	094	064	28.1	27.4	18.8	17.1
	Feni	00	4	-100	00	100	054	27.7	27.4	17.7	15.1
	M.Court	09	4	125	01	099	063	27.0	26.9	19.7	16.4
	Chandpur	00	3	-100	00	096	063	27.8	26.6	19.1	16.0
	Comilla	00	3	-100	00	096	059	27.0	27.2	18.0	14.0
Sylhet	Sylhet	00	2	-100	00	096	062	26.3	27.1	17.4	15.1
	Srimongal	10	2	400	01	099	059	027	27.3	015	12.5
Rajshahi	Rajshahi	00	3	-100	00	099	062	25.7	26.5	16.5	13.4
	Bogra	00	3	-100	00	098	044	25.6	27.3	16.0	14.5
	Ishurdi	00	3	-100	00	098	042	26.4	26.6	016	13.1
Rangpur	Rangpur	00	2	-100	00	099	068	23.5	25.7	15.4	13.8
	Dinajpur	00	2	-100	00	099	048	23.3	26.0	014	13.0
Khulna	Khulna	00	2	-100	00	098	061	28.1	27.1	18.9	15.0
	Jessore	00	5	-100	00	098	052	28.1	27.2	16.5	13.4
	Chuadanga	00	1	-100	00	098	061	26.5	26.9	16.3	13.4
	Satkhira	00	4	-100	00	098	048	27.9	27.5	018	14.1
Barisal	Barisal	Trace	5	***	01	100	058	28.3	27.2	18.2	14.5
	Bhola	00	6	-100	00	099	058	028	27.4	019	15.0
	Patuakhali	10	3	233	03	100	057	28.7	27.3	19.0	15.8
	Khepupara	04	1	300	01	099	056	029	27.3	019	15.9

N.B. Analyses contained in this bulletin are based on preliminary un-checked data. ** Data not received. *** Data not available.