

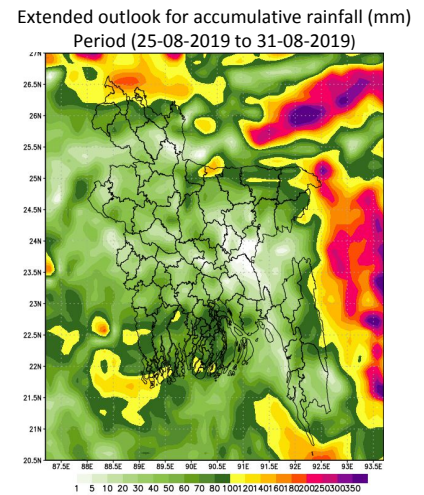
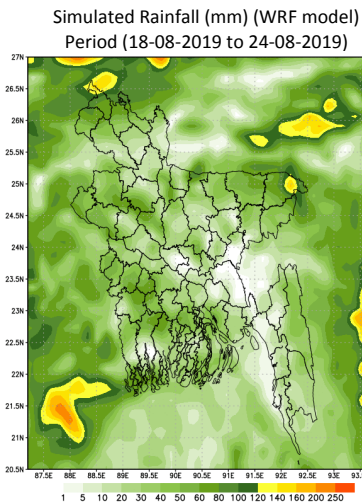
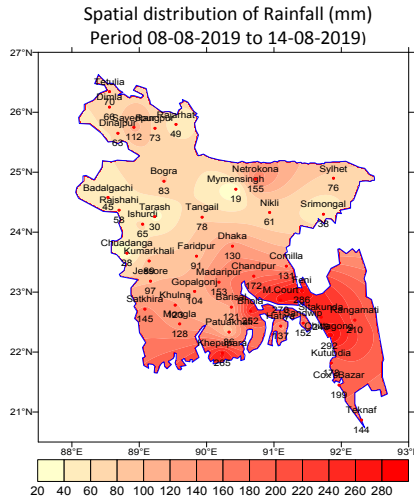


Government of the People's Republic of Bangladesh
Bangladesh Meteorological Department
(Agro-meteorology Division)
Meteorological Complex, E-24, Agargaon, Dhaka-1207.
www.bmd.gov.bd

Agm-23.09.0000.035.51.011.18.31

Issue date: 18-08-2019

Forecast for the period: 18.08.2019 to 24.08.2019



Highlights:

Country average of bright sunshine hour was 3.92 hours per day during last week.

Country average of free water loss during the previous week was 3.11 mm per day.

Weather Forecast and Advisory for the Period of 18 .08.2019 to 24.08.2019

Bright sunshine hour is likely to be from 5.00 to 6.00 hours per day during this week.

Average of free water loss during the next week is likely to be from 3.00 to 4.00 mm per day.

- Light (04-10 mm/d) to moderate (11-22 mm/d) rain/thunder shower is likely to occur at many places over Dhaka, Mymensingh, Khulna, Barishal, Chattogram and Sylhet divisions and at a few places over Rangpur and Rajshahi divisions, with chances of moderately heavy (23-43 mm/d) to heavy (44-88 mm/d) falls at places over the country during this period.
- Day and night temperature may rise slightly over the country during this period.

(Kawsar Parvin)
 Deputy Director

For Director

Phone: 029143703(Office)

Please visit- <http://bmd.gov.bd/operational> NWP for ten days forecast.

User ID-test, password-test

- For I Phone: To download BMD weather app in your I phone
 Please go to>app Stores> Write BMD Weather app> download> open.
 For Android: Please go to > Google play stores> Write BMD Weather app> Click Install.
- Please subscribe BMD's shortcode '16110' for daily weather update.[from any Grameen phone write START{space} DHK and send to 16110 and after confirmation write Y and send it to 16110 again.]

Short Weather description Period: 08.08.2019 to 14.08.2019

Maximum And Minimum Temperature (Range and Extreme)

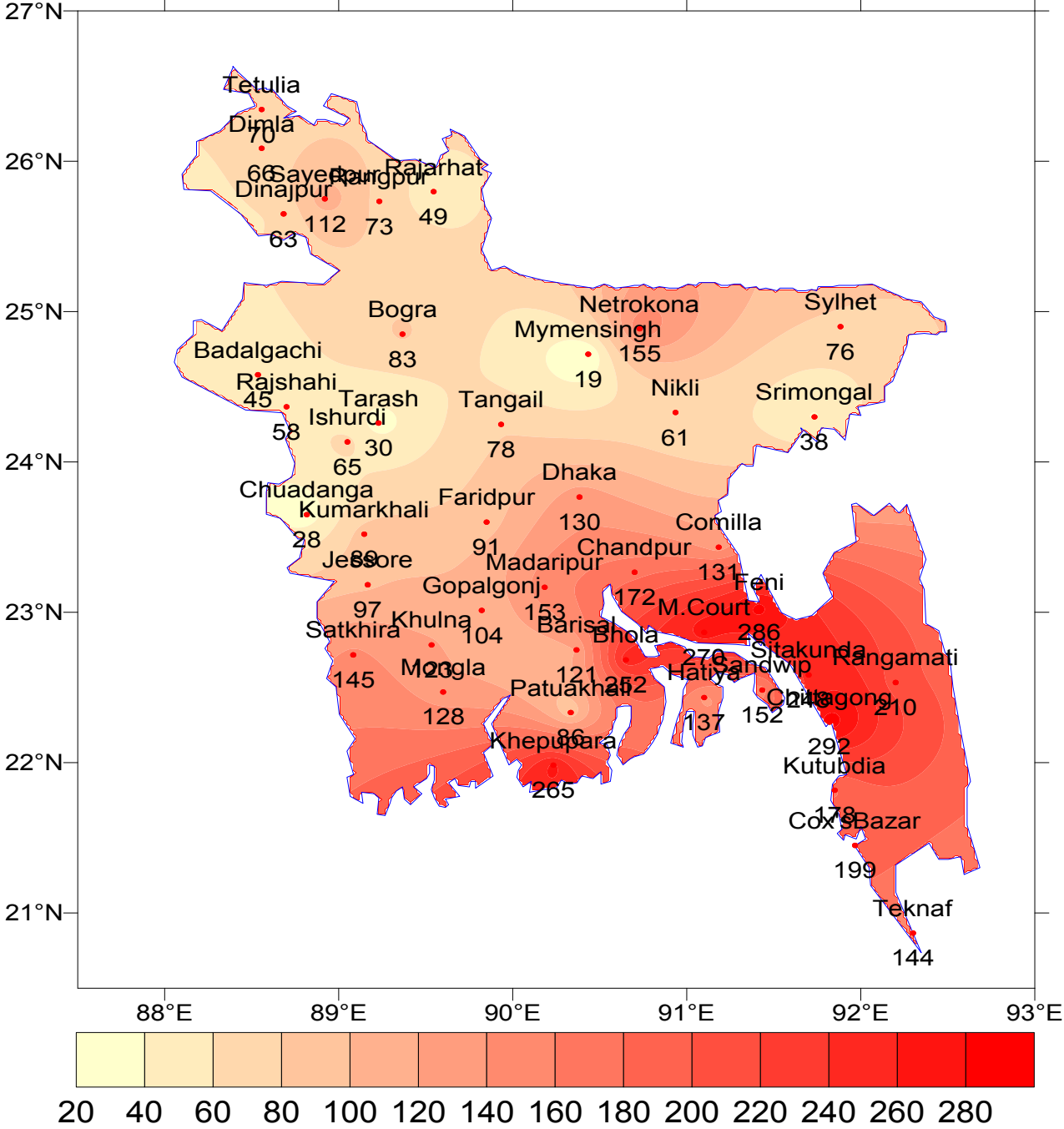
Divisions	Max_temperature range in °C	Highest Max temperature in °C	Min_temperature Range in °C	Lowest Min temperature in °C
Dhaka	27.8 - 36.6 °C	Tangail 36.6 °C	25.0 - 29.0 °C	Dhaka, Faridpur, Madaripur, Nikli 25.0 °C
Mymensingh	30.5 - 37.2 °C	Mymensingh 37.2 °C	24.8 - 29.5 °C	Netrokona 24.8 °C
Chattogram	28.0 - 36.1 °C	Chandpur 36.1 °C	23.5 - 27.5 °C	Teknaf 23.5 °C
Sylhet	30.2 - 37.9 °C	Sylhet 37.9 °C	24.8 - 28.8 °C	Sylhet 24.8 °C
Rajshahi	28.00 - 36.6 °C	Bogura 36.6 °C	25.3 - 29.0 °C	Rajshahi 25.3 °C
Rangpur	31.8 - 38.4 °C	Dinajpur 38.4 °C	24.9 - 29.5 °C	Rajarhat 24.9 °C
Khulna	27.6 - 36.5 °C	Chuadanga 36.5 °C	24.8 - 28.2 °C	Kumarkhali 24.8 °C
Barishal	28.5 - 35.0 °C	Barishal & Bhola 35.0 °C	25.2 - 28.4 °C	Khepupara 25.2 °C

Rainfall analysis and average temperature:-

Name of the Divisions	Name of the Stations	Total Rainfall in (mm)	Normal Rainfall in (mm)	Deviation in %	Total Rainy days	Average Max Humidity in %	Average Min Humidity in %	Average Max temp in °C	Average Normal Max temp in °C	Average Min. temp in °C	Average Normal Min. temp in °C
Dhaka	Dhaka	130	78	67	05	095	72	32.6	32.0	26.3	26.4
	Faridpur	091	57	60	06	**	**	**	31.7	**	26.3
	Madaripur	153	74	107	06	096	062	32.1	31.9	25.9	25.4
	Niki	061	**	***	04	087	070	33.5	**	027	**
	Tangail	078	53	47	04	094	071	033	31.9	026	26.1
	Gopalganj	104	**	***	06	098	081	31.2	**	026	**
Mymensingh	Mymensingh	019	76	-75	05	095	067	33.0	31.7	27.0	26.2
	Netrokona	155	**	***	05	094	077	33.0	**	26.8	**
Chattogram	Chattogram	292	132	121	07	**	**	**	31.4	**	25.3
	Sitakunda	248	122	103	07	**	**	31.7	31.2	026	25.4
	Ranganati	210	87	141	07	098	45	31.8	31.6	24.8	24.9
	Cox'sBazar	199	166	20	07	096	76	31.2	30.6	25.9	25.2
	Teknaf	144	224	-36	03	**	**	**	29.9	**	25.2
	Hatiya	137	143	-4	07	**	**	**	30.6	**	25.6
	Sandwip	152	160	-5	07	**	**	**	30.4	**	25.6
	Kutubdia	178	113	58	06	093	077	032	30.5	026	25.7
	Feni	286	119	140	06	088	76	31.4	31.3	26.6	25.2
	MCourt	270	140	93	07	098	080	032	31.1	026	25.7
	Chandpur	172	69	149	06	096	77	32.2	31.7	26.3	26.1
	Comilla	131	82	60	05	096	076	31.5	31.8	026	25.7
Sylhet	Sylhet	076	141	-46	05	096	062	34.8	32.3	026.7	25.4
	Shimongal	038	74	-49	02	098	055	33.7	32.4	026	24.8
Rajshahi	Rajshahi	058	49	18	05	098	72	33.4	32.6	26.9	25.9
	Bogura	083	61	36	04	097	84	33.1	32.6	27.4	26.6
	Ishurdi	065	46	41	04	097	061	32.9	32.5	26.9	26.4
	Badalgachi	045	**	***	05	098	064	32.5	**	26.7	**
	Tarash	030	**	***	03	086	066	32.3	**	27.5	**
Rangpur	Rangpur	073	77	-5	06	093	63	34.6	32.3	27.1	26.3
	Dinajpur	063	74	-15	06	096	66	35.0	32.5	26.4	26.4
	Sayedpur	112	**	***	05	094	063	34.7	**	027	**
	Rajarhat	049	**	***	04	095	067	34.2	**	027	**
	Tetulia	070	**	***	03	088	073	29.2	**	026	**
	Dinla	066	**	***	04	093	064	034	**	027	**
Khulna	Khulna	123	61	102	04	096	069	032	32.1	027	26.4
	Mingla	128	**	***	06	098	079	032	**	026	**
	Jashore	097	52	87	06	094	073	032	32.7	027	26.2
	Chuadanga	028	54	-48	03	097	76	32.6	32.9	26.5	26.4
	Satkhira	145	61	138	06	099	065	32.1	32.3	26.4	26.4
	Kumarkhali	089	**	***	05	100	065	32.3	**	027	**
Barishal	Barisal	121	80	51	06	099	78	31.6	31.3	26.6	25.8
	Bhola	252	82	207	07	098	80.0	31.4	31.3	25.9	26.1
	Patuakhali	086	112	-23	07	092	081	31.6	31.2	027	26.2
	Khepupara	265	101	162	07	098	80	32.0	30.9	26.2	25.9

Analyses contained in this bulletin are based on preliminary * un-checked data. ** Data not received. *** Data not available

Spatial distribution of Rainfall (mm), Period (08-08-2019 to 14-08-2019)

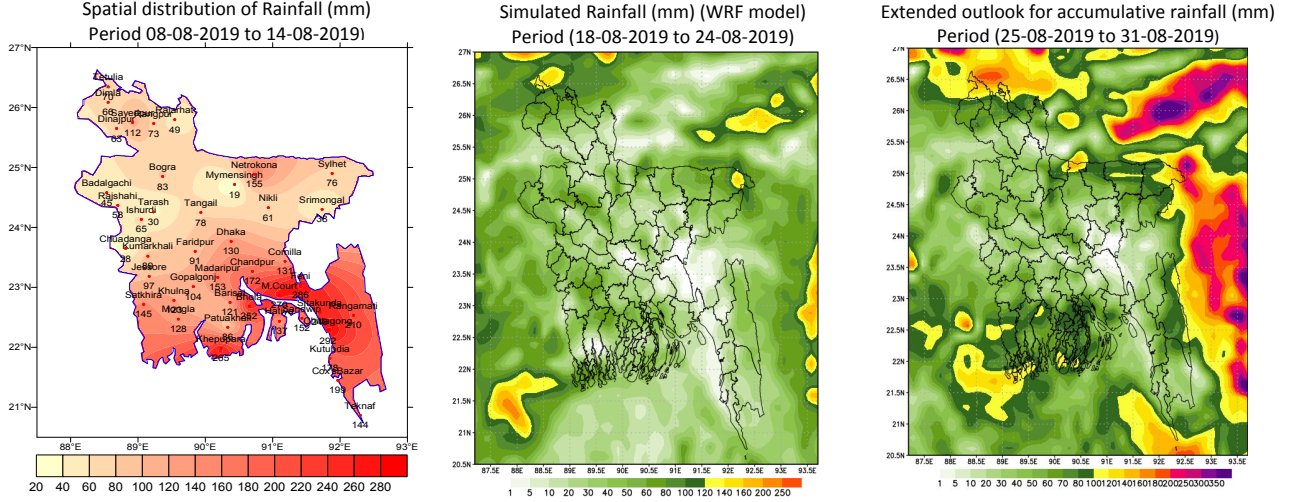


গণপ্রজাতন্ত্রী বাংলাদেশ সরকার
বাংলাদেশ আবহাওয়া অধিদপ্তর
কৃষি আবহাওয়া মহাশাখা
আবহাওয়া ভবন, ই-২৪, আগারগাঁও, ঢাকা-১২০৭।
www.bmd.gov.bd

এজিএম-২৩.০৯.০০০০.০৩৫.৫১.০১১.১৮.৩১

তারিখ: ১৮-০৮-২০১৯ খ্রিঃ

পূর্বাভাসের সময়কাল: ১৮-০৮-২০১৯ থেকে ২৪-০৮-২০১৯



প্রধান বৈশিষ্ট্য সমূহঃ-

গত সপ্তাহে দেশের দৈনিক উজ্জ্বল সূর্যকিরণ কালের গড় ৩.৯২ ঘন্টা ছিল।
গত সপ্তাহে দেশের দৈনিক বাষ্পীভবনের গড় ৩.১১ মিঃ মিঃ ছিল।

আবহাওয়ার পূর্বাভাসঃ ১৮-০৮-২০১৯ থেকে ২৪-০৮-২০১৯ খ্রিঃ পর্যন্ত।

এ সপ্তাহে দৈনিক উজ্জ্বল সূর্য কিরণ কাল ৫.০০ থেকে ৬.০০ ঘন্টার মধ্যে থাকতে পারে।

আগামী সপ্তাহের বাষ্পীভবনের দৈনিক গড় ৩.০০ মিঃ মিঃ থেকে ৪.০০ মিঃ মিঃ থাকতে পারে।

- এ সময়ে ঢাকা, ময়মনসিংহ, খুলনা, বরিশাল, চট্টগ্রাম ও সিলেট বিভাগের অনেক স্থানে এবং রংপুর ও রাজশাহী বিভাগের কিছু কিছু স্থানে হালকা (০৪-১০ মি. মি./প্রতিদিন) থেকে মাঝারি ধরনের (১১-২২ মি. মি./প্রতিদিন) বৃষ্টি/বজ্রবৃষ্টি হতে পারে, সেই সাথে দেশের কোথাও কোথাও মাঝারি ধরনের ভারী (২৩-৪৩ মি. মি./প্রতিদিন) থেকে ভারী (৪৪-৮৮ মি. মি./প্রতিদিন) বর্ষণ হতে পারে।
- এ সময়ে দিন ও রাতের তাপমাত্রা সামান্য বৃদ্ধি পেতে পারে।

স্বাক্ষর

(কাওসার পারভীন)

উপপরিচালক

পরিচালকের পক্ষে

টেলিফোন: ০২৯১৪৩৭০৩ (অফিস)

- Please visit- <http://bmd.gov.bd/operational> NWP for ten days forecast.
User ID-test, password-test
- For I Phone: To download BMD weather app in your I phone
Please go to>app Stores> Write BMD Weather app> download> open.
For Android: Please go to > Google play stores> Write BMD Weather app> Click Install.
- Please subscribe BMD's shortcode '16110' for daily weather update.
[from any Grameen phone write START{space} DHK and send to 16110 and after confirmation write Y and send it to 16110 again.]

আবহাওয়া বিবরণী, সমূহ ০৮-০৮-২০১৯ থেকে ১৪-০৮-২০১৯

বিভাগ	সর্বোচ্চ তাপমাত্রার পরিসর	সর্বোচ্চ তাপমাত্রা °সেঃ	সর্বনিম্ন তাপমাত্রার পরিসর °সেঃ	সর্বনিম্ন তাপমাত্রা °সেঃ
ঢাকা	27.8 - 36.6 °সেঃ	36.6 °সেঃ	25.0 - 29.0 °সেঃ	25.0 °সেঃ
ময়মনসিংহ	30.5 - 37.2 °সেঃ	37.2 °সেঃ	24.8 - 29.5 °সেঃ	24.8 °সেঃ
চট্টগ্রাম	28.0 - 36.1 °সেঃ	36.1 °সেঃ	23.5 - 27.5 °সেঃ	23.5 °সেঃ
সিলেট	30.2 - 37.9 °সেঃ	37.9 °সেঃ	24.8 - 28.8 °সেঃ	24.8 °সেঃ
রাজশাহী	28.00 - 36.6 °সেঃ	36.6 °সেঃ	25.3 - 29.0 °সেঃ	25.3 °সেঃ
রংপুর	31.8 - 38.4 °সেঃ	38.4 °সেঃ	24.9 - 29.5 °সেঃ	24.9 °সেঃ
খুলনা	27.6 - 36.5 °সেঃ	36.5 °সেঃ	24.8 - 28.2 °সেঃ	24.8 °সেঃ
বরিশাল	28.5 - 35.0 °সেঃ	35.0 °সেঃ	25.2 - 28.4 °সেঃ	25.2 °সেঃ

বৃষ্টিপাত বিশ্লেষণ এবং স্বাভাবিক তাপমাত্রা

বিভাগ	স্টেশন	মোট বৃষ্টিপাত (মিঃমিঃ)	স্বাভাবিক বৃষ্টিপাত (মিঃমিঃ)	বিচ্যুতি(%)	মোট বৃষ্টিপাত: দিন	সর্বোচ্চ আর্দ্রতা (%)	সর্বনিম্ন আর্দ্রতা (%)	গড় সর্বোচ্চ তাপমাত্রা (ডিগ্রীসে)	গড় স্বাভাবিক তাপমাত্রা (ডিগ্রীসে)	সর্বনিম্ন গড় তাপমাত্রা (ডিগ্রীসে)	সর্বনিম্ন স্বাভাবিক গড় তাপমাত্রা (ডিগ্রীসে)
ঢাকা	ঢাকা	১৩০	৭৮	৬৭	০৫	০৯৫	৭২	৩২.৬	৩২.০	২৬.৩	২৬.৪
	ফরিদপুর	০৯৯	৫৭	৬৩	০৬	**	**	**	৩১.৭	**	২৬.৩
	মাদারীপুর	১৫৩	৭৪	১০৭	০৬	০৯৬	০৬২	৩২.১	৩১.৯	২৫.৯	২৫.৪
	নিকলী	০৬১	**	**	০৪	০৮৭	০৭০	৩৩.৫	**	০২৭	**
	টাঙ্গাইল	০৭৮	৫৩	৪৭	০৪	০৯৪	০৭১	৩৩.৩	৩১.৯	০২৬	২৬.১
	গোপালগঞ্জ	১০৪	**	**	০৬	০৯৮	০৮১	৩১.২	**	০২৬	**
ময়মনসিংহ	ময়মনসিংহ	০১৯	৭৬	-৭৫	০৫	০৯৫	০৬৭	৩৩.০	৩১.৭	২৭.০	২৬.২
	নেত্রকোনা	১৫৫	**	**	০৫	০৯৪	০৭৭	৩৩.০	**	২৬.৮	**
চট্টগ্রাম	চট্টগ্রাম	৯২	১৩২	১২১	০৭	**	**	**	৩১.৪	**	২৫.৩
	সীতাকুন্ড	২৪৮	১২২	১০৩	০৭	**	**	৩১.৭	৩১.২	০২৬	২৫.৪
	রাঙ্গামাটি	২১০	৮৭	১৪১	০৭	০৯৮	৪৫	৩১.৮	৩১.৬	২৪.৮	২৪.৯
	কক্সবাজার	১৯৯	১৬৬	২০	০৭	০৯৬	৭৬	৩১.২	৩০.৬	২৫.৯	২৫.২
	টেকনাফ	১৪৪	২২৪	-৩৬	০৩	**	**	**	৩১.৯	**	২৫.২
	হাতিয়া	১৩৭	১৪৩	-৪	০৭	**	**	**	৩০.৬	**	২৫.৬
	সন্দ্বীপ	১৫২	১৬০	-৫	০৭	**	**	**	৩০.৪	**	২৫.৬
	কুতুবদীয়া	১৭৮	১১৩	৫৮	০৬	০৯৩	০৭৭	৩৩.২	৩০.৫	০২৬	২৫.৭
	ফেনী	৯৬	১১৯	১৪০	০৬	০৮৮	৭৬	৩১.৪	৩১.৩	২৬.৬	২৫.২
	মাইজদীকাটি	২৭০	১৪০	৯৩	০৭	০৯৮	০৮০	৩৩.২	৩১.১	০২৬	২৫.৭
	চাঁদপুর	১৭২	৯৬	১৯৯	০৬	০৯৬	৭৭	৩২.২	৩১.৭	২৬.৩	২৫.৭
	কুমিল্লা	১৩১	৮২	৬০	০৫	০৯৬	০৭৬	৩১.৫	৩১.৮	০২৬	২৫.৭
সিলেট	সিলেট	০৭৬	১৪১	-৪৬	০৫	০৯৬	০৬২	৩৪.৮	৩২.৩	০২৬.৭	২৫.৪
	শ্রীমঙ্গল	০৩৮	৭৪	-৯৯	০২	০৯৮	০৫৫	৩৩.৭	৩২.৪	০২৬	২৪.৮
রাজশাহী	রাজশাহী	০৫৮	৯৯	১৮	০৫	০৯৮	৭২	৩৩.৪	৩২.৬	২৬.৯	২৫.৯
	বগুড়া	০৮৩	৬৬	৩৬	০৪	০৯৭	৮৪	৩৩.১	৩২.৬	২৭.৪	২৬.৬
	ঈশ্বরদী	০৬৫	৪৬	৪১	০৪	০৯৭	০৬	৩২.৯	৩২.৫	২৬.৯	২৬.৪
	বদলগাছী	০৪৫	**	**	০৫	০৯৮	০৬৪	৩২.৫	**	২৬.৭	**
	তাড়াশ	০৩০	**	**	০৩	০৮৬	০৬৬	৩২.৩	**	২৭.৫	**
রংপুর	রংপুর	০৭৩	৭৭	-৫	০৬	০৯৩	৬৩	৩৪.৬	৩২.৩	২৭.১	২৬.৩
	দিনাজপুর	০৬৩	৭৪	-১৫	০৬	০৯৬	৬৬	৩৫.০	৩২.৫	২৬.৪	২৬.৪
	সৈয়দপুর	১১২	**	**	০৫	০৯৪	০৬৩	৩৪.৭	**	০২৭	**
	রাজারহাট	০৯৯	**	**	০৪	০৯৫	০৬৭	৩৪.২	**	০২৭	**
	তেতুলিয়া	০৭০	**	**	০৩	০৮৮	০৭৩	৩৯.২	**	০২৬	**
	ডিমলা	০৬৬	**	**	০৪	০৯৩	০৬৪	৩৩.৪	**	০২৭	**
খুলনা	খুলনা	১২৩	৬৬	১০২	০৪	০৯৬	০৬৯	৩৩.২	৩২.১	০২৭	২৬.৪
	মংলা	১৯৮	**	**	০৬	০৯৮	০৭৯	৩৩.২	**	০২৬	**
	যশোর	০৯৭	৫২	৮৭	০৬	০৯৪	০৭৩	৩৩.২	৩২.৭	০২৭	২৬.২
	চুয়াডাঙ্গা	০৯৮	৫৪	-৪৮	০৩	০৯৭	৭৬	৩২.৬	৩২.৯	২৬.৫	২৬.৪
	সাতক্ষীরা	১৪৫	৬৬	১৩৮	০৬	০৯৯	০৬৫	৩২.১	৩২.৩	২৬.৪	২৬.৪
কুমারখালী	০৮৯	**	**	০৫	১০০	০৬৫	৩২.৩	**	০২৭	**	
বরিশাল	বরিশাল	১২১	৮০	৫১	০৬	০৯৯	৭৮	৩১.৬	৩১.৩	২৬.৬	২৫.৮
	ভোলা	২৫২	৮২	২০৭	০৭	০৯৮	৮০.০	৩১.৪	৩১.৩	২৫.৯	২৬.১
	পটুয়াখালী	০৮৬	১১২	-২৩	০৭	০৯২	০৮১	৩১.৬	৩১.২	০২৭	২৬.২
	খেপুগাড়া	২৫৫	১০১	১৬২	০৭	০৯৮	৮০	৩২.০	৩০.৯	২৬.২	২৫.৫

N.B .Analyses contained in this bulletin are based on preliminary * un-checked data. ** Data not received. ***

Spatial distribution of Rainfall (mm), Period (08-08-2019 to 14-08-2019)

