



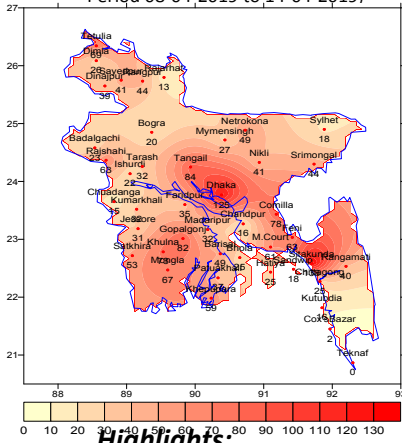
Government of the People's Republic of Bangladesh
Bangladesh Meteorological Department
(Agro-meteorology Division)
Meteorological Complex, E-24, Agargaon, Dhaka-1207.
www.bmd.gov.bd

Agm-23.09.0000.035.51.011.18.15

Issue date: 15-04-2019

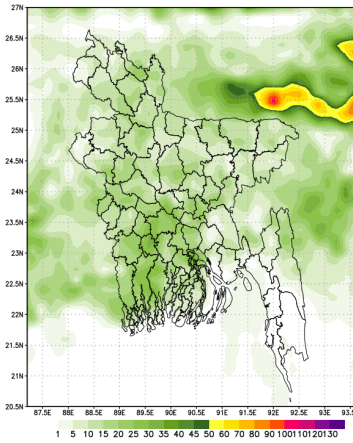
Forecast for the period: 15.04.2019 to 22.04.2019

Spatial distribution of Rainfall (mm)
Period 08-04-2019 to 14-04-2019

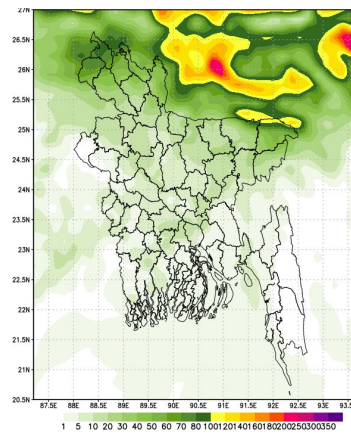


Highlights:

Simulated Rainfall (mm) (WRF model)
Period (15-04-2019 to 22-04-2019)



Extended outlook for accumulative rainfall (mm)
Period (23-04-2019 to 30-04-2019)



Country average of bright sunshine hour was 6.86 hours per day during last week.

Country average of free water loss during the previous week was 3.18 mm per day.

Weather Forecast and Advisory for the Period of 15 .04.2019 to 22.04.2019

Bright sunshine hour is likely to be from 7.00 to 8.00 hours per day during this week.

Average of free water loss during the next week is likely to be from 3.00 to 4.00 mm per day.

- Light (04-10 mm/d) to moderate (11-22 mm/d) rain/thunder showers with hail is likely to occur at many places over Dhaka, Mymensingh, Sylhet & khulna divisions and at a few places over Chattogram, Barishal, Rajshahi & Rangpur divisions, With a chance of moderately heavy (23-43 mm/d) falls with hail at isolated places over the country during this period.
- Slight rise in day and night temperature over the country of this period.

(Signature)

(Kawsar Parvin)

Deputy Director

For Director

Phone: 029143703(Office)

- Please visit- <http://bmd.gov.bd/operational> NWP for ten days forecast. User ID-test, password-test
- For I Phone: To download BMD weather app in your I phone Please go to>app Stores> Write BMD Weather app> download> open. For Android: Please go to > Google play stores> Write BMD Weather app> Click Install.
- Please subscribe BMD's shortcode '16110' for daily weather update.[from any Grameen phone write START{space} DHK and send to 16110 and after confirmation write Y and send it to 16110 again.]

Short Weather description Period: 08.04.2019 to 14.04.2019

Maximum And Minimum Temperature (Range and Extreme)

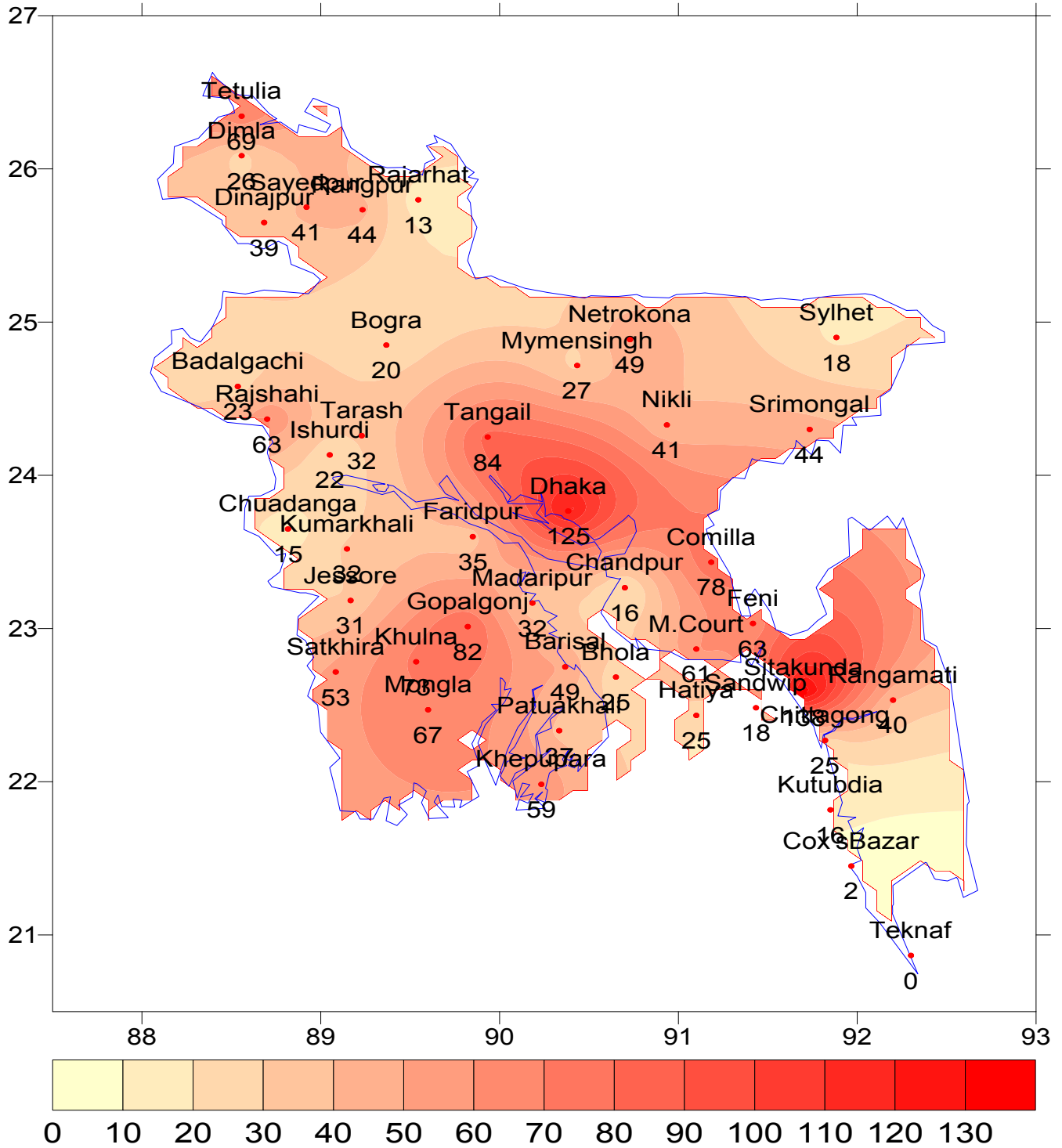
Divisions	Maximum temperature range in °C	Highest maximum temperature in °C	Minimum temperature Range in °C	Lowest minimum temperature in °C
Dhaka	28.0 - 34.1 °C	Dhaka 34.1 °C	18.0 - 25.0 °C	Tangail 18.0 °C
Mymensingh	27.0 - 34.5 °C	Netrokona 34.5 °C	18.0 - 23.6 °C	Mymensingh & Netrokona 18.0 °C
Chattogram	28.6 - 35.0 °C	M. Court, Hatiya & Rangamati 35.0 °C	18.2 - 25.6 °C	Cumilla 18.2 °C
Sylhet	24.0 - 35.0 °C	Sylhet 35.0 °C	17.9 - 24.6 °C	Srimongal 17.9 °C
Rajshahi	28.0 - 35.2 °C	Rajshahi 35.2 °C	17.4 - 25.3 °C	Badalgachhi 17.4 °C
Rangpur	26.1 - 35.0 °C	Sayedpur 35.0 °C	16.8 - 23.8 °C	Rangpur 16.8 °C
Khulna	26.8 - 35.5 °C	Khulna 35.5 °C	19.0 - 26.5 °C	Khulna 19.0 °C
Barishal	29.2 - 35.0 °C	Patuakhali 35.0 °C	19.4 - 25.4 °C	Khepupara 19.4 °C

Rainfall analysis and average temperature:-

Name of the Divisions	Name of the Stations	Total Rainfall in (mm)	Normal Rainfall in (mm)	Deviation in %	Total Rainy days	Average Max Humidity in %	Average Min Humidity in %	Average Max temp in °C	Average Normal Max temp in °C	Average Min. temp in °C	Average Normal Min. temp in °C
Dhaka	Dhaka	125	21	495	05	094	56	31.9	34.2	21.5	23.8
	Faridpur	035	20	75	04	095	59	32.4	34.7	21.5	23.2
	Madaripur	032	23	39	03	095	060	033	34.2	021	23.4
	Nikli	041	**	***	04	095	79	31.3	**	20.2	**
	Tangail	084	19	342	06	**	**	**	34.1	**	22.9
Mymensingh	Gopalganj	082	**	***	04	096	58	32.3	**	21.4	**
	Mymensingh	027	26	4	04	093	61	30.6	32.4	21.4	22.4
Netrokona	Netrokona	049	**	***	03	096	063	025	**	021	**
	Chattogram	Chattogram	025	25	0	03	**	**	**	31.9	**
Sitakunda	Sitakunda	138	32	331	03	**	**	**	32.0	**	23.5
	Rangamati	040	32	25	02	096	32	33.1	33.1	21.4	22.5
	Cox'sBazar	002	16	-88	02	092	60	32.6	32.5	23.6	23.9
	Teknaf	000	16	-100	00	**	**	**	31.9	**	23.8
	Hatiya	025	32	-22	03	100	068	32.10	32.1	22.3	23.9
	Sandwip	018	31	-42	03	096	062	32.10	31.4	21.9	24.5
	Kutubdia	016	13	23	01	092	61	032.2	31.5	22.6	24.1
	Feni	063	33	91	396	056	33	32.6	32.3	22.0	23.2
	MCourt	061	17	259	03	097	60	32.5	32.9	25.0	23.4
	Chandpur	016	24	-33	03	095	57	33.0	33.1	22.5	23.4
	Cumilla	078	22	255	03	096	065	031	32.3	022	22.5
	Sylhet	Sylhet	018	70	-74	02	091	054	031	31.1	21.5
Srimongal		044	40	10	02	098	058	032	32.8	021	21.4
Rajshahi	Rajshahi	063	8	688	04	097	71	32.8	36.3	21.8	22.7
	Bogura	020	9	122	02	096	52	31.7	34.0	22.0	22.5
	Ishurdi	022	9	144	03	096	052	32.5	35.8	21.7	22.9
	Badalgachi	023	**	***	03	097	056	30.3	**	21.5	**
	Tarash	032	**	***	04	099	057	30.3	**	21.0	**
Rangpur	Rangpur	044	15	193	04	094	52	31.0	31.9	20.9	20.9
	Dinajpur	039	9	333	03	095	54	30.9	33.2	21.0	20.8
	Sayedpur	041	**	***	04	092	52	31.8	**	20.4	**
	Rajarhat	013	**	***	03	093	58	30.9	**	19.9	**
	Tetulia	069	**	***	02	096	049	030	**	020	**
	Dinla	026	**	***	03	094	57	31.0	**	20.2	**
Khulna	Khulna	073	10	630	03	094	051	033	35.0	022	24.0
	Mongla	067	**	***	03	096	57	34.0	**	23.0	**
	Jashore	031	12	158	04	094	055	034	36.0	023	23.3
	Chuadanga	015	9	67	03	096	57	32.9	35.9	21.9	23.2
	Satkhira	053	10	430	01	097	48	33.4	35.3	23.9	24.2
	Kumarkhali	032	**	***	03	098	047	31.5	**	22.0	**
Barishal	Barisal	049	18	172	05	099	56	32.6	33.8	22.1	23.6
	Bhola	025	22	14	05	098	59.0	32.4	33.1	22.4	24.1
	Patuakhali	037	21	76	04	097	60	33.4	33.3	22.3	23.9
	Khepupara	059	18	228	03	096	64	32.6	32.7	22.7	24.8

Analyses contained in this bulletin are based on preliminary * un-checked data. ** Data not received. *** Data not available

Spatial distribution of Rainfall (mm). Period (08-04-2019 to 14-04-2019)



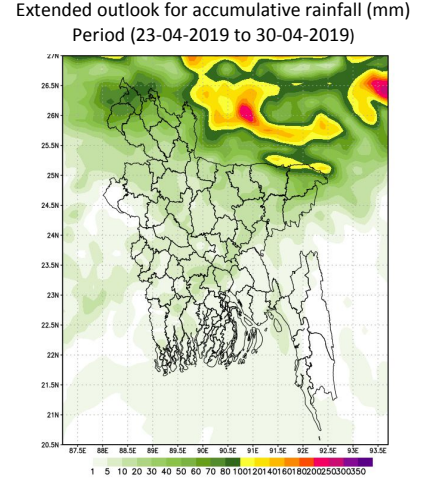
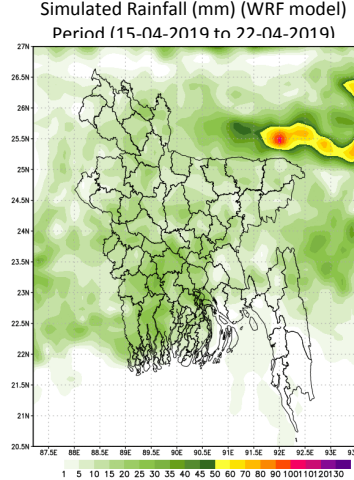
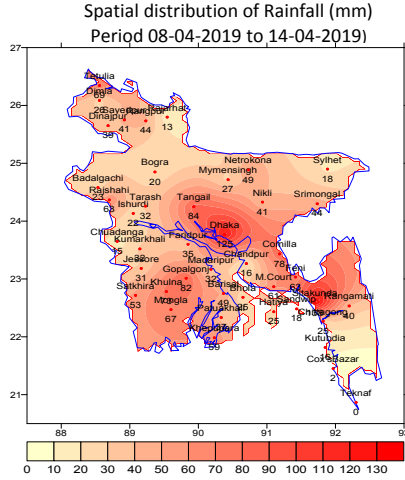


গণপ্রজাতন্ত্রী বাংলাদেশ সরকার
বাংলাদেশ আবহাওয়া অধিদপ্তর
কৃষি আবহাওয়া মহাশাখা
আবহাওয়া ভবন, ই-২৪, আগারগাঁও, ঢাকা-১২০৭।
www.bmd.gov.bd

এজিএম-২৩.০৯.০০০০.০৩৫.৫১.০১১.১৮.১৫

তারিখ: ১৫-০৪-২০১৯ খ্রিঃ

পূর্বাভাসের সময়কাল: ১৫-০৪-২০১৯ থেকে ২২-০৪-২০১৯



প্রধান বৈশিষ্ট্য সমূহঃ-

গত সপ্তাহে দেশের দৈনিক উজ্জ্বল সূর্যকিরণ কালের গড় ৬.৮৬ ঘন্টা ছিল।
গত সপ্তাহে দেশের দৈনিক বাষ্পীভবনের গড় ৩.১৮ মিঃ মিঃ ছিল।

আবহাওয়ার পূর্বাভাসঃ ১৫-০৪-২০১৯ থেকে ২২-০৪-২০১৯ খ্রিঃ পর্যন্ত।

এ সপ্তাহে দৈনিক উজ্জ্বল সূর্য কিরণ কাল ৭.০০ থেকে ৮.০০ ঘন্টার মধ্যে থাকতে পারে।

আগামী সপ্তাহের বাষ্পীভবনের দৈনিক গড় ৩.০০ মিঃ মিঃ থেকে ৪.০০ মিঃ মিঃ থাকতে পারে।

- এ সময়ে ঢাকা, ময়মনসিংহ, সিলেট ও খুলনা বিভাগের অনেক স্থানে এবং চট্টগ্রাম, বরিশাল, রাজশাহী ও রংপুর বিভাগের কিছু কিছু স্থানে হালকা (০৪-১০ মি. মি./প্রতিদিন) থেকে মাঝারি (১১-২২ মি. মি./প্রতিদিন) ধরণের শিলাসহ বৃষ্টি/ বজ্রবৃষ্টি হতে পারে। সেই সাথে দেশের কোথাও কোথাও বিচ্ছিন্নভাবে শিলাসহ মাঝারি ধরণের ভারী (২৩-৪৩ মি. মি./প্রতিদিন) বর্ষণ হতে পারে।
- এ সময়ে সারাদেশের দিন ও রাতের তাপমাত্রা সামান্য বৃদ্ধি পেতে পারে।

স্বাক্ষর

(কাওসার পারভীন)

উপপরিচালক

পরিচালকের পক্ষে

টেলিফোন: ০২৯১৪৩৭০৩ (অফিস)

- Please visit- <http://bmd.gov.bd/operational> NWP for ten days forecast.
User ID-test, password-test
- For I Phone: To download BMD weather app in your I phone
Please go to>app Stores> Write BMD Weather app> download> open.
For Android: Please go to > Google play stores> Write BMD Weather app> Click Install.
- Please subscribe BMD's shortcode '16110' for daily weather update.
[from any Grameen phone write START{space} DHK and send to 16110 and after confirmation write Y and send it to 16110 again.]

আবহাওয়া বিবরণী, সমূহ ০৮-০৪-২০১৯ থেকে ১৪-০৪-২০১৯

বিভাগ	সর্বোচ্চ তাপমাত্রার পরিসর	সর্বোচ্চ তাপমাত্রা °সেঃ	সর্বনিম্ন তাপমাত্রার পরিসর	সর্বনিম্ন তাপমাত্রা °সেঃ
ঢাকা	২৮.০ - ৩৪.১ °সেঃ	৩৪.১ °সেঃ	১৮.০ - ২৫.০ °সেঃ	১৮.০ °সেঃ
ময়মনসিংহ	২৭.০ - ৩৪.৫ °সেঃ	৩৪.৫ °সেঃ	১৮.০ - ২৩.৬ °সেঃ	১৮.০ °সেঃ
চট্টগ্রাম	২৮.৬ - ৩৫.০ °সেঃ	৩৫.০ °সেঃ	১৮.২ - ২৫.৬ °সেঃ	১৮.২ °সেঃ
সিলেট	২৪.০ - ৩৫.০ °সেঃ	৩৫.০ °সেঃ	১৭.৯ - ২৪.৬ °সেঃ	১৭.৯ °সেঃ
রাজশাহী	২৮.০ - ৩৫.২ °সেঃ	৩৫.২ °সেঃ	১৭.৮ - ২৫.৩ °সেঃ	১৭.৮ °সেঃ
রংপুর	২৬.১ - ৩৫.০ °সেঃ	৩৫.০ °সেঃ	১৬.৮ - ২৩.৮ °সেঃ	১৬.৮ °সেঃ
খুলনা	২৬.৮ - ৩৫.৫ °সেঃ	৩৫.৫ °সেঃ	১৯.০ - ২৬.৫ °সেঃ	১৯.০ °সেঃ
বরিশাল	২৯.২ - ৩৫.০ °সেঃ	৩৫.০ °সেঃ	১৯.৮ - ২৫.৪ °সেঃ	১৯.৮ °সেঃ

বৃষ্টিপাত বিশ্লেষণ এবং স্বাভাবিক তাপমাত্রা

বিভাগের নাম	স্টেশনের নাম	মোট বৃষ্টিপাত (মি:মিঃ)	স্বাভাবিক বৃষ্টিপাত (মি:মিঃ)	বিচ্যুতি(%)	মোট বৃষ্টিপাতের দিন	সর্বোচ্চ আর্দ্রতা (%)	সর্বোচ্চ আর্দ্রতা (%)	গড় সর্বোচ্চ তাপমাত্রা (ডিগ্রীসে)	গড় স্বাভাবিক তাপমাত্রা (ডিগ্রীসে)	সর্বনিম্ন গড় তাপমাত্রা (ডিগ্রীসে)	সর্বনিম্ন স্বাভাবিক গড় তাপমাত্রা (ডিগ্রীসে)
ঢাকা	ঢাকা	১২৫	২১	৪৫	০৫	০৯৪	৫৬	৩১.৯	৩৪.২	২১.৫	২৩.৮
	ফরিদপুর	০৩৫	২০	৭৫	০৪	০৯৫	৫৯	৩২.৪	৩৪.৭	২১.৫	২৩.২
	মাদারীপুর	০৩২	২৩	৬৯	০৩	০৯৫	০৬	০৩৩	৩৪.২	০২১	২৩.৪
	নিকলী	০৪১	**	***	০৪	০৯৫	৫৯	৩১.৩	**	২০.২	**
	টাঙ্গাইল	০৮৪	১৯	৩৪২	০৬	**	**	**	৩৪.১	**	২২.৯
	গোপালগঞ্জ	০৮২	**	***	০৪	০৯৬	৫৮	৩২.৩	**	২১.৪	**
ময়মনসিংহ	ময়মনসিংহ	০২৭	২৬	৪	০৪	০৯৩	৬	৩০.৬	৩২.৪	২১.৪	২২.৪
	নেত্রকোনা	০৪৯	**	***	০৩	০৯৬	০৬	০২৫	**	০২১	**
চট্টগ্রাম	চট্টগ্রাম	০২৫	২৫	০	০৩	**	**	**	৩১.৯	**	২৩.৫
	সীতাকুন্ড	১৩৮	৩২	৩৩১	০৩	**	**	**	৩২.০	**	২৩.৫
	রাঙ্গামাটি	০৪০	৩২	২৫	০২	০৯৬	৩২	৩৩.১	৩৩.১	২১.৪	২২.৫
	কক্সবাজার	০০২	১৬	-৮৮	০২	০৯২	৬	৩২.৬	৩২.৫	২৩.৬	২৩.৯
	টেকনাফ	০০০	১৬	-১০০	০০	**	**	**	৩১.৯	**	২৩.৮
	হাতিয়া	০২৫	৩২	-২২	০৩	১০০	০৬	৩২.১০	৩২.১	২৩.৩	২৩.৯
	সন্দ্বীপ	০১৮	৩১	-৪২	০৩	০৯৬	০৬	৩২.১০	৩১.৪	২১.৯	২৪.৫
	কুতুবদীয়া	০১৬	১৩	২৩	০১	০৯২	৬	০৩২.২	৩১.৫	২২.৬	২৪.১
	ফেনী	০৬৩	৩৩	৯১	০৩	০৯৬	৩৩	৩২.৬	৩২.৩	২২.০	২৩.২
	মাইজদীকাটি	০৬৯	১৭	২৫৯	০৩	০৯৭	৬	৩২.৫	৩২.৯	২৫.০	২৩.৪
	চাঁদপুর	০১৬	৩৪	-৩৩	০৩	০৯৫	৫৭	৩৩.০	৩৩.১	২২.৫	২৩.৪
	কুমিল্লা	০৭৮	২২	২৫৫	০৩	০৯৬	০৬	০৩১	৩২.৩	০২২	২২.৫
	সিলেট	সিলেট	০১৮	৭০	-৭৪	০২	০৯৯	০৫৪	০৩১	৩১.১	২১.৫
শ্রীমঙ্গল		০৪৪	৪০	১০	০২	০৯৮	০৫৮	০৩২	৩২.৮	০২১	২১.৪
রাজশাহী	রাজশাহী	০৬৩	৮	৬৮৮	০৪	০৯৭	৭১	৩২.৮	৩৬.৩	২১.৮	২২.৭
	বগুড়া	০২০	৯	১২২	০২	০৯৬	৫২	৩১.৭	৩৪.০	২২.০	২২.৫
	ঈশ্বরদী	০২২	৯	১৪৪	০৩	০৯৬	০৫২	৩২.৫	৩৫.৮	২১.৭	২২.৯
	বদলগাছী	০২৩	**	***	০৩	০৯৭	০৫৬	৩০.৩	**	২১.৫	**
	তাড়াশ	০৩২	**	***	০৪	০৯৯	০৫৭	৩০.৩	**	২১.০	**
রংপুর	রংপুর	০৪৪	১৫	১৯৩	০৪	০৯৪	৫২	৩১.০	৩১.৯	২০.৯	২০.৯
	দিনাজপুর	০৩৯	৯	৩৩৩	০৩	০৯৫	৫৪	৩০.৯	৩৩.২	২১.০	২০.৮
	সৈয়দপুর	০৪১	**	***	০৪	০৯২	৫২	৩১.৮	**	২০.৪	**
	রাজারহাট	০১৩	**	***	০৩	০৯৩	৫৮	৩০.৯	**	১৯.৯	**
	তেজুলিয়া	০৬৯	**	***	০২	০৯৬	০৬	০৩০	**	২০	**
	ডিমলা	০২৬	**	***	০৩	০৯৪	৫৭	৩১.০	**	২০.২	**
খুলনা	খুলনা	০৭৩	১০	৬৩০	০৩	০৯৪	০৫১	০৩৩	৩৫.০	০২২	২৪.০
	মংলা	০৬৭	**	***	০৩	০৯৬	৫৭	৩৪.০	**	২৩.০	**
	যশোর	০৩১	১২	১৫৮	০৪	০৯৪	০৫৫	০৩৪	৩৬.০	০২৩	২৩.৩
	চুয়াডাঙ্গা	০১৫	৯	৬৭	০৩	০৯৬	৫৭	৩২.৯	৩৫.৯	২১.৯	২৩.২
	সাতক্ষীরা	০৫৩	১০	৪৩০	০১	০৯৭	৪৮	৩৩.৪	৩৫.৩	২৩.৯	২৪.২
	কুমারখালী	০৩২	**	***	০৩	০৯৮	০৪৭	৩১.৫	**	২২.০	**
বরিশাল	বরিশাল	০৪৯	১৮	১৭২	০৫	০৯৯	৫৬	৩২.৬	৩৩.৮	২২.১	২৩.৬
	ভোলা	০২৫	২২	১৪	০৫	০৯৮	৫৯.০	৩২.৪	৩৩.১	২২.৪	২৪.১
	পটুয়াখালী	০৩৭	২১	৭৬	০৪	০৯৭	৬	৩৩.৪	৩৩.৩	২৩.৩	২৩.৯
	খেশুপাড়া	০৫৯	১৮	২৪	০৩	০৯৬	৬৪	৩২.৬	৩২.৭	২২.৭	২৪.৮

N.B. Analyses contained in this bulletin are based on preliminary * un-checked data. ** Data not received. *** Data not available.

(বৃষ্টিপাতের স্থানিক বন্টন (মি.মি.), সময়কাল (০৮-০৪-২০১৯ হতে ১৪-০৪-২০১৯ খ্রিঃ))

