

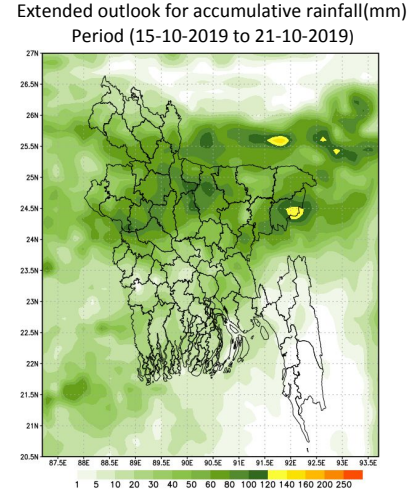
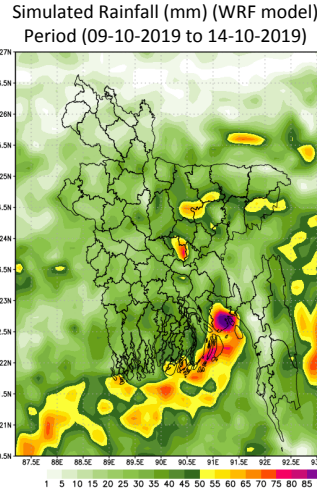
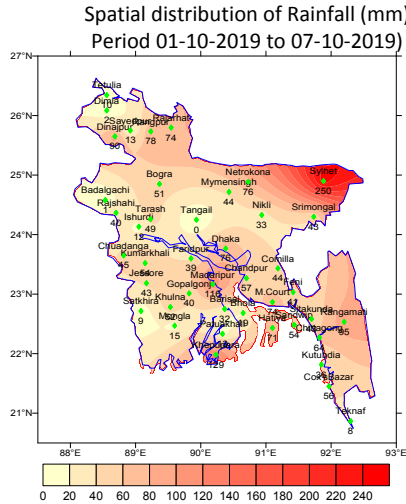


Government of the People's Republic of Bangladesh
Bangladesh Meteorological Department
(Agro-meteorology Division)
Meteorological Complex, E-24, Agargaon, Dhaka-1207.
www.bmd.gov.bd

Agm-23.09.0000.035.51.011.18.38

Issue date: 09-10-2019

Forecast for the period: 09.10.2019 to 14.10.2019



Highlights:

Country average bright sunshine hour was 4.62 hours per day during last week.

Country average free water loss during the previous week was 2.66 mm per day.

Weather Forecast and Advisory for the Period of 09 .10.2019 to 14.10.2019

Bright sunshine hour is likely to be from 5.00 to 6.00 hours per day during this week.

Average free water loss during the next week is likely to be from 2.50 to 3.50 mm per day.

- Light (04-10 mm/day) to moderate (11-22 mm/day) rain/thunder shower is likely to occur at many places over Dhaka, Mymensingh, Chattogram, Sylhet, Khulna and Barishal divisions and at a few places over Rajshahi and Rangpur divisions, with chances of moderately heavy (23-43 mm/day) falls at places over the country during the first half of this period.
- Weather may remain mainly dry with temporary partly cloudy sky over the country during the second half of this period.
- Day and night temperature may remain nearly unchanged over the country during this period.

(Kawsar Parvin)

Deputy Director

For Director

Phone: 029143703(Office)

Please visit- <http://bmd.gov.bd/operational> NWP for ten days forecast.

User ID-test, password-test

- For I Phone: To download BMD weather app in your I phone
 Please go to>app Stores> Write BMD Weather app> download> open.
 For Android: Please go to > Google play stores> Write BMD Weather app> Click Install.
- Please subscribe BMD's shortcode '16110' for daily weather update.[from any Grameen phone write START{space} DHK and send to 16110 and after confirmation write Y and send it to 16110 again.]

Short Weather description Period: 01.10.2019 to 07.10.2019

Maximum And Minimum Temperature (Range and Extreme)

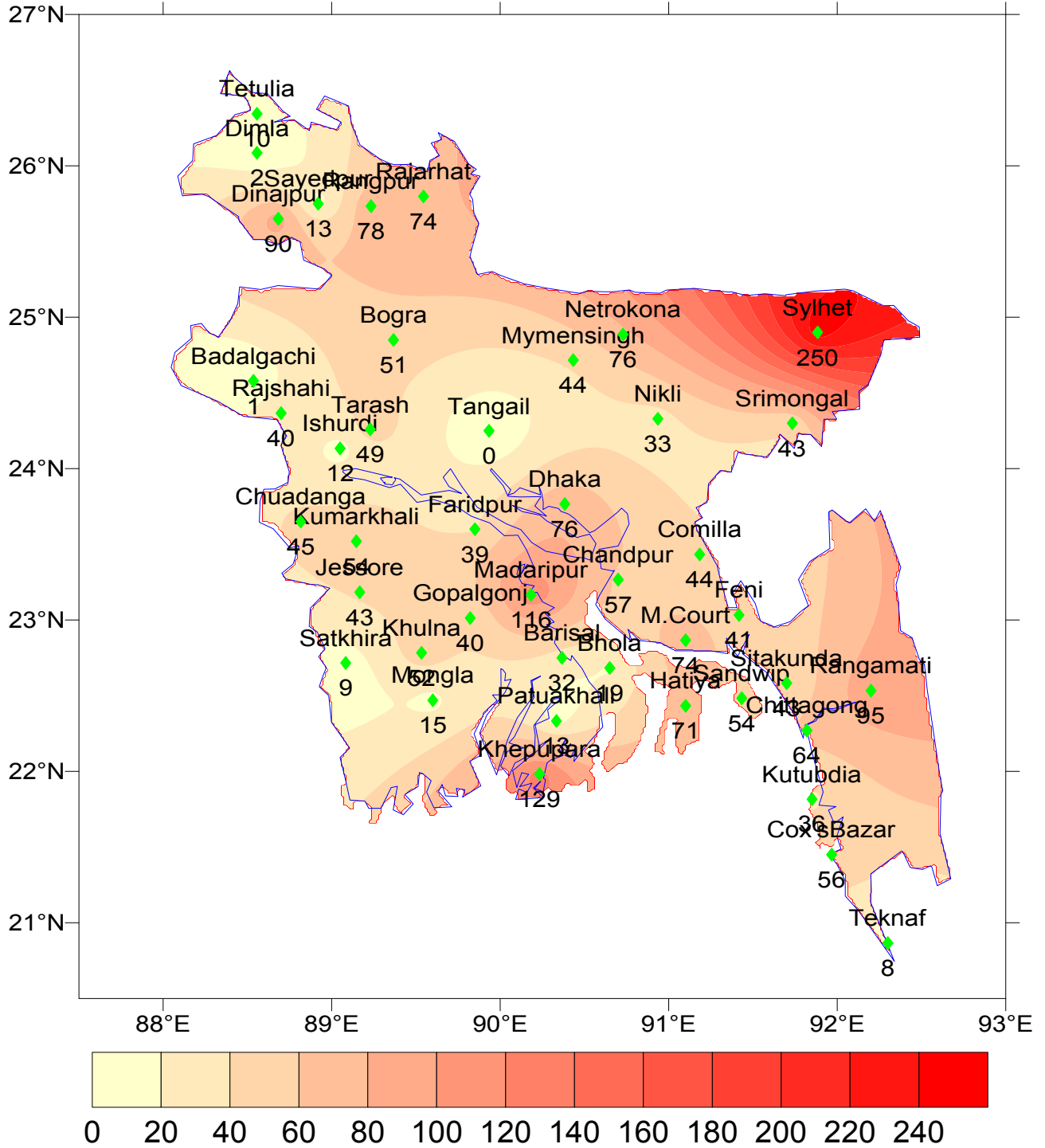
Divisions	Max_temperature range in °C	Highest Max temperature in °C	Min_temperature Range in °C	Lowest Min temperature in °C
Dhaka	29.5 - 35.2 °C	Dhaka 35.2 °C	22.3 - 26.9 °C	Faridpur 22.3 °C
Mymensingh	29.0 - 33.0 °C	Mymensingh 33.0 °C	24.6 - 26.2 °C	Mymensingh & Netrokona 24.6 °C
Chattogram	25.3 - 35.2 °C	Chandpur 35.2 °C	22.8 - 26.9 °C	Sitakunda 22.8 °C
Sylhet	25.5 - 33.5 °C	Srimongal 33.5 °C	23.1 - 25.0 °C	Sylhet 23.1 °C
Rajshahi	30.3 - 34.0 °C	Rajshahi, Ishurdi, Bogura & Tarash 34.0 °C	22.8 - 26.5 °C	Badal gachhi 22.8 °C
Rangpur	26.0 - 33.6 °C	Sayedpur 33.6 °C	21.2 - 26.0 °C	Tetulia 21.2 °C
Khulna	30.0 - 34.6 °C	Khulna, Satkhira & Jashore 34.6 °C	23.4 - 27.0 °C	Chuadanga 23.4 °C
Barishal	27.7 - 35.0 °C	Barishal & Patuakhali 35.0 °C	23.8 - 26.7 °C	Barishal 23.8 °C

Rainfall analysis and average temperature:-

Name of the Divisions	Name of the Stations	Total Rainfall in (mm)	Normal Rainfall in (mm)	Deviation in %	Total Rainy days	Average Max Humidity in %	Average Min Humidity in %	Average Max temp in °C	Average Normal Max temp in °C	Average Min. temp in °C	Average Normal Min. temp in °C
Dhaka	Dhaka	076	62	***	04	096	65	32.9	32.2	25.6	25.4
	Faridpur	039	60	-35	04	097	069	33.1	32.0	24.1	25.5
	Madaripur	116	43	170	03	099	058	33.1	32.4	25.1	25.3
	Niki	033	**	***	05	092	076	31.6	**	25.5	**
	Tangail	000	44	-100	00	96	61	34	32.0	25	24.6
	Gopalganj	040	**	***	05	097	065	32.7	**	24.2	**
Mymensingh	Mymensingh	044	91	-52	04	97	74	32	31.6	25	24.8
	Netrokona	076	**	***	05	098	079	30.3	**	25.1	**
Chattogram	Chattogram	064	84	-24	05	**	**	31.6	31.7	24.7	24.6
	Sitakunda	043	65	-34	05	**	**	**	32.2	**	24.7
	Rangmati	095	56	70	06	098	041	31.4	31.8	24	23.9
	Cox's Bazar	056	71	-21	03	095	72	30.8	31.9	24.8	24.7
	Teknaf	008	71	-89	02	**	**	**	31.2	**	24.2
	Hatiya	071	84	-15	06	100	078	31.8	31.1	25.1	25.1
	Sandwip	054	74	-27	04	098	072	31.1	31.3	25	24.9
	Kutubdia	036	60	-40	03	**	**	**	31.7	**	25.3
	Feni	041	52	-21	03	097	68	31.9	31.8	24.4	24.4
	MGourt	074	58	28	02	097	072	31.6	31.4	25.4	25.0
	Chandpur	057	55	4	03	086	69	32.9	32.0	25.7	25.4
Cumilla	044	67	-34	06	**	**	**	31.9	**	24.5	
Sylhet	Sylhet	250	72	247	04	**	**	**	31.4	**	24.0
	Srimongal	043	54	-20	06	100	057	31.7	31.7	24.0	23.6
Rajshahi	Rajshahi	040	50	***	04	098	64	32.9	32.4	24.7	25.0
	Bogura	051	64	-20	03	097	61	32.9	32.1	25.4	24.9
	Ishurdi	012	44	-73	04	98	62	33	32.3	24	24.9
	Badalgachi	001	**	***	01	098	066	31.9	**	24.4	**
	Tarash	049	**	***	03	**	**	**	**	**	**
Rangpur	Rangpur	078	78	0	05	097	69	31.7	30.8	24.7	23.8
	Dhrajpur	090	63	43	03	097	69	31.5	31.6	23.5	24.3
	Sayedpur	013	**	***	04	96	67	32	**	24	**
	Rajarhat	074	**	***	02	098	070	31.3	**	23.6	**
	Tetulia	010	**	***	03	97	70	30	**	23	**
	Dinla	002	**	34	02	96	68	31	**	24	**
Khulna	Khulna	052	55	-5	03	097	068	32.9	32.6	25.8	25.3
	Mongla	015	**	***	04	099	069	33.5	**	25.4	**
	Jashore	043	47	-9	05	96	62	34	33.1	25	24.8
	Chuadanga	045	49	-8	03	**	**	**	32.9	**	25.1
	Satkhira	009	46	-80	03	097	052	33.5	32.6	26.3	25.1
	Kumarkhali	054	**	***	05	100	066	**	**	25.1	**
Barishal	Barisal	032	63	-49	04	100	65	33	32.0	25	25.0
	Bhola	019	57	-67	03	098	69.0	32.1	31.7	25.2	25.2
	Patuakhali	013	59	-78	05	099	071	33.4	31.8	25.7	24.9
	Khepupara	129	62	108	02	099	72	32.3	31.5	25.0	25.1

Analyses contained in this bulletin are based on preliminary * un-checked data. ** Data not received. *** Data not available

Spatial distribution of Rainfall (mm), Period (01-10-2019 to 07-10-2019)

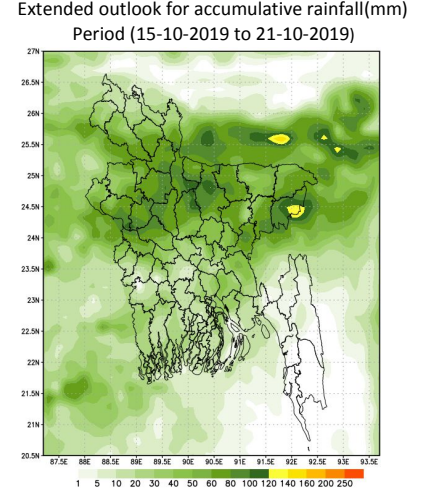
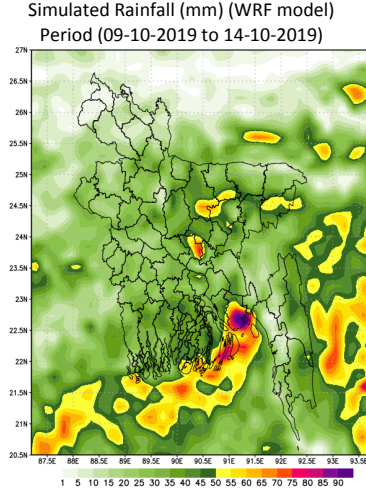
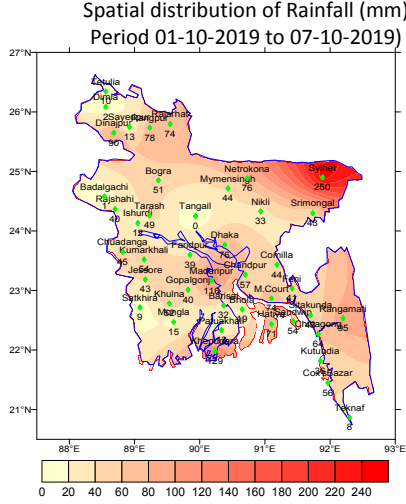


গণপ্রজাতন্ত্রী বাংলাদেশ সরকার
বাংলাদেশ আবহাওয়া অধিদপ্তর
কৃষি আবহাওয়া মহাশাখা
আবহাওয়া ভবন, ই-২৪, আগারগাঁও, ঢাকা-১২০৭।
www.bmd.gov.bd

এজিএম-২৩.০৯.০০০০.০৩৫.৫১.০১১.১৮.৩৮

তারিখ: ০৯-১০-২০১৯ খ্রিঃ

পূর্বাভাসের সময়কাল: ০৯-১০-২০১৯ থেকে ১৪-১০-২০১৯



প্রধান বৈশিষ্ট্য সমূহঃ-

গত সপ্তাহে দেশের দৈনিক উজ্জ্বল সূর্যকিরণ কালের গড় ৪.৬২ ঘন্টা ছিল।
গত সপ্তাহে দেশের দৈনিক বাষ্পীভবনের গড় ২.৬৬ মিঃ মিঃ ছিল।

আবহাওয়ার পূর্বাভাসঃ ০৯-১০-২০১৯ থেকে ১৪-১০-২০১৯ খ্রিঃ পর্যন্ত।

এ সপ্তাহে দৈনিক উজ্জ্বল সূর্য কিরণ কাল ৫.০০ থেকে ৬.০০ ঘন্টার মধ্যে থাকতে পারে।

আগামী সপ্তাহের বাষ্পীভবনের দৈনিক গড় ২.৫০ মিঃ মিঃ থেকে ৩.৫০ মিঃ মিঃ থাকতে পারে।

- এ সময়ের প্রথমার্ধে ঢাকা, ময়মনসিংহ, চট্টগ্রাম, সিলেট, খুলনা ও বরিশাল বিভাগের অনেক স্থানে এবং রাজশাহী ও রংপুর বিভাগের কিছু কিছু স্থানে হালকা (০৪-১০ মি. মি./প্রতিদিন) থেকে মাঝারি ধরনের (১১-২২ মি. মি./প্রতিদিন) বৃষ্টি/বজ্রবৃষ্টি হতে পারে, সেই সাথে দেশের কোথাও কোথাও মাঝারি ধরনের ভারী (২৩-৪৩ মি. মি./প্রতিদিন) বর্ষণ হতে পারে।
- এ সময়ের দ্বিতীয়ার্ধে আকাশ অস্থায়ীভাবে আংশিক মেঘলাসহ সারাদেশের আবহাওয়া শুষ্ক থাকতে পারে।
- এ সময়ে সারাদেশে দিন ও রাতের তাপমাত্রা প্রায় অপরিবর্তিত থাকতে পারে।

স্বাক্ষর

(কাওসার পারভীন)

উপপরিচালক

পরিচালকের পক্ষে

টেলিফোন: ০২৯১৪৩৭০৩ (অফিস)

- Please visit- <http://bmd.gov.bd/operational> NWP for ten days forecast.
User ID-test, password-test
- For I Phone: To download BMD weather app in your I phone
Please go to>app Stores> Write BMD Weather app> download> open.
For Android: Please go to > Google play stores> Write BMD Weather app> Click Install
- Please subscribe BMD's shortcode '16110' for daily weather update.
[from any Grameen phone write START{space} DHK and send to 16110 and after confirmation write Y and send it to 16110 again.]

আবহাওয়া বিবরণী, সমূহ ০১-১০-২০১৯ থেকে ০৭-১০-২০১৯

বিভাগ	সর্বোচ্চ তাপমাত্রার পরিসর	সর্বোচ্চ তাপমাত্রা °সেঃ	সর্বনিম্ন তাপমাত্রার পরিসর °সেঃ	সর্বনিম্ন তাপমাত্রা °সেঃ
ঢাকা	২৯.৫ - ৩৫.২ °সেঃ	৩৫.২ °সেঃ	২২.৩ - ২৬.৯ °সেঃ	২২.৩ °সেঃ
ময়মনসিংহ	২৯.০ - ৩৩.০ °সেঃ	৩৩.০ °সেঃ	২৪.৬ - ২৬.২ °সেঃ	২৪.৬ °সেঃ
চট্টগ্রাম	২৫.৩ - ৩৫.২ °সেঃ	৩৫.২ °সেঃ	২২.৮ - ২৬.৯ °সেঃ	২২.৮ °সেঃ
সিলেট	২৫.৫ - ৩৩.৫ °সেঃ	৩৩.৫ °সেঃ	২৩.১ - ২৫.০ °সেঃ	২৩.১ °সেঃ
রাজশাহী	৩০.৩ - ৩৪.০ °সেঃ	৩৪.০ °সেঃ	২২.৮ - ২৬.৫ °সেঃ	২২.৮ °সেঃ
রংপুর	২৬.০ - ৩৩.৬ °সেঃ	৩৩.৬ °সেঃ	২১.২ - ২৬.০ °সেঃ	২১.২ °সেঃ
খুলনা	৩০.০ - ৩৪.৬ °সেঃ	৩৪.৬ °সেঃ	২৩.৪ - ২৭.০ °সেঃ	২৩.৪ °সেঃ
বরিশাল	২৭.৭ - ৩৫.০ °সেঃ	৩৫.০ °সেঃ	২৩.৮ - ২৬.৭ °সেঃ	২৩.৮ °সেঃ

বৃষ্টিপাত বিশ্লেষণ এবং স্বাভাবিক তাপমাত্রা

বিভাগের নাম	স্টেশনের নাম	মোট বৃষ্টিপাত (মিঃমিঃ)	স্বাভাবিক বৃষ্টিপাত (মিঃমিঃ)	বিচ্যুতি(%)	মোট বৃষ্টিপাতের দিন	সর্বোচ্চ আর্দ্রতা (%)	সর্বোচ্চ আর্দ্রতা (%)	গড় সর্বোচ্চ তাপমাত্রা (ডিগ্রীসে)	গড় স্বাভাবিক তাপমাত্রা (ডিগ্রীসে)	সর্বনিম্ন গড় তাপমাত্রা (ডিগ্রীসে)	সর্বনিম্ন স্বাভাবিক গড় তাপমাত্রা (ডিগ্রীসে)
ঢাকা	ঢাকা	০৭৬	৬২	***	০৪	৯৯৬	৬৫	৩২.৯	৩২.২	২৫.৬	২৫.৪
	ফরিদপুর	০৬৯	৬০	-৩৫	০৪	৯৯৭	০৬৯	৩৩.১	৩২.০	২৪.১	২৫.৫
	মাদারীপুর	১১৬	৪৩	১৭০	০৩	৯৯৯	০৫৮	৩৩.১	৩২.৪	২৫.১	২৫.৩
	নিকলী	০৩৩	**	***	০৫	৯৯২	০৭৬	৩১.৬	**	২৫.৫	**
	টাঙ্গাইল	০০০	৪৪	-১০০	০০	৯৬	৬	৩৪	৩২.০	২৫	২৬.৬
ময়মনসিংহ	গোপালগঞ্জ	০৪০	**	***	০৫	৯৯৭	০৬৫	৩২.৭	**	২৪.২	**
	ময়মনসিংহ নেত্রকোণা	০৪৪ ০৭৬	৯৯ **	-৫২ ***	০৪ ০৫	৯৭ ৯৯৮	৭৪ ০৭৯	৩২ ৩৩.৩	৩১.৬ ৩৩.৩	২৫ ২৫.১	২৪.৮ **
চট্টগ্রাম	চট্টগ্রাম	০৬৪	৮৪	-৪৪	০৫	**	**	৩১.৬	৩১.৭	২৪.৭	২৬.৬
	সীতাকুন্ড	০৪৩	৬৫	-৩৪	০৫	**	**	**	৩২.২	**	২৬.৭
	রাঙ্গামাটি	০৯৫	৫৬	৭০	০৬	৯৯৮	০৪১	৩১.৪	৩১.৮	০২৪	২৩.৯
	কক্সবাজার	০৫৬	৭১	-২১	০৩	৯৯৫	৭২	৩০.৮	৩১.৯	২৪.৮	২৬.৭
	টেকনাফ	০০৮	৭১	-৮৯	০২	**	**	**	৩১.২	**	২৬.২
	হাতিয়া	০৭১	৮৪	-২৫	০৬	১০০	০৭৮	৩১.৮	৩১.১	২৫.১	২৫.১
	সন্দ্বীপ	০৫৪	৭৪	-২৭	০৪	৯৯৮	০৭২	৩১.১	৩১.৩	০২৫	২৬.৯
	কুতুবদীয়া	০৩৬	৬০	-৪০	০৩	**	**	**	৩১.৭	**	২৫.৩
	ফেনী	০৪১	৫২	-২১	০৩	৯৯৭	৬	৩১.৯	৩১.৮	২৪.৪	২৬.৪
	মাইজদীকাটি	০৭৪	৫৮	৯	০২	৯৯৭	০৭২	৩১.৬	৩১.৪	২৫.৪	২৫.০
	চাঁদপুর	০৫৭	৫৫	৪	০৩	৯৮৬	৬৯	৩২.৯	৩২.০	২৫.৭	২৫.৪
	কুমিল্লা	০৪৪	৬৭	-৩৪	০৬	**	**	**	৩১.৯	**	২৬.৫
	সিলেট	সিলেট	২৫০	৭২	২৬৭	০৪	**	**	**	৩১.৪	**
শ্রীমঙ্গল		০৪৩	৫৪	-২০	০৬	১০০	০৫৭	৩১.৭	৩১.৭	২৪.০	২৩.৬
রাজশাহী	রাজশাহী	০৪০	৫০	***	০৪	৯৯৮	৬৪	৩২.৯	৩২.৪	২৪.৭	২৫.০
	বগুড়া	০৫১	৬৪	-২০	০৩	৯৯৭	৬	৩২.৯	৩২.১	২৫.৪	২৬.৯
	ঈশ্বরদী	০১২	৪৪	-৭৩	০৪	৯৮	৬২	৩৩	৩২.৩	২৪	২৬.৯
	বদলগাছী	০০১	**	***	০১	৯৯৮	০৬৬	৩১.৯	**	২৪.৪	**
	তাড়াশ	০৪৯	**	***	০৩	**	**	**	**	**	**
রংপুর	রংপুর	০৭৮	৭৮	০	০৫	৯৯৭	৬৯	৩১.৭	৩০.৮	২৪.৭	২৩.৮
	দিনাজপুর	০৪০	৬৩	৪৩	০৩	৯৯৭	৬৯	৩১.৫	৩১.৬	২৩.৫	২৪.৩
	সৈয়দপুর	০১৩	**	***	০৪	৯৬	৬৭	৩২	**	২৪	**
	রাজারহাট	০৭৪	**	***	০২	৯৯৮	০৭০	৩১.৩	**	২৩.৬	**
	তেঁতুলিয়া	০১০	**	***	০৩	৯৭	৭০	৩০	**	২৩	**
খুলনা	খুলনা	০৫২	৫৫	-৫	০৩	৯৯৭	০৬৮	৩২.৯	৩২.৬	২৫.৮	২৫.৩
	মংলা	০১৫	**	***	০৪	৯৯৯	০৬৯	৩৩.৫	**	২৫.৪	**
	যশোর	০৪৩	৪৭	-৯	০৫	৯৬	৬২	৩৪	৩৩.১	২৫	২৪.৮
	চুয়াডাঙ্গা	০৪৫	৪৯	-৮	০৩	**	**	**	৩২.৯	**	২৫.১
	সাতক্ষীরা	০০৯	৪৬	-৮০	০৩	৯৯৭	০৫২	৩৩.৫	৩২.৬	২৬.৩	২৫.১
বরিশাল	কুমারখালী	০৫৪	**	***	০৫	১০০	০৬৬	**	**	২৫.১	**
	বরিশাল	০৩২	৬৩	-৩৯	০৪	১০০	৬৫	৩৩	৩২.০	২৫	২৫.০
	ভোলা	০১৯	৫৭	-৬৭	০৩	৯৯৮	৬০	৩১.১	৩১.৭	২৫.২	২৫.২
	পটুয়াখালী	০১৩	৫৯	-৭৮	০৫	৯৯৯	০৭১	৩৩.৪	৩১.৮	২৫.৭	২৪.৯
খেসুপাড়া	১৯৯	৬২	১৩৮	০২	৯৯৯	৭২	৩২.৩	৩১.৫	২৫.০	২৫.১	

N.B. Analyses contained in this bulletin are based on preliminary * un-checked data. ** Data not received. ***

Spatial distribution of Rainfall (mm), Period (01-10-2019 to 07-10-2019)

