



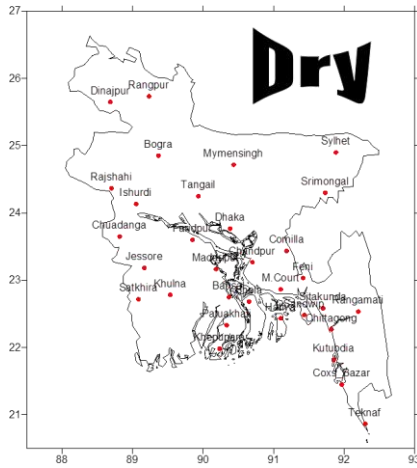
Government of the People's Republic of Bangladesh
 Bangladesh Meteorological Department
 (Agro-meteorology Division)
 Meteorological Complex, E-24, Agargaon, Dhaka-1207.
www.bmd.gov.bd

Agm-23.09.0000.035.51.011.18.47

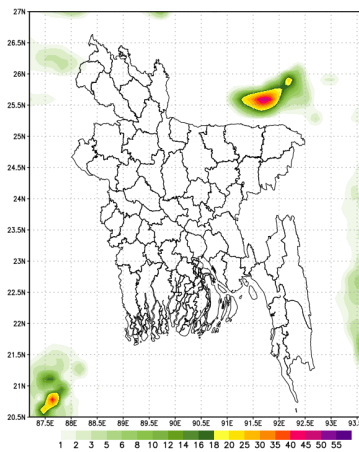
Issue date: 08-12-2019

Forecast for the period: 08.12.2019 to 14.12.2019

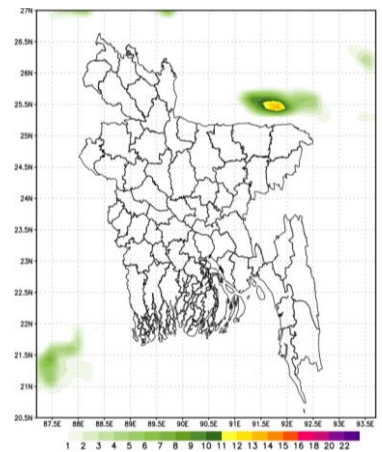
Spatial distribution of Rainfall (mm)
 Period 01-12-2019 to 07-12-2019



Simulated Rainfall (mm) (WRF model)
 Period (08-12-2019 to 14-12-2019)



Extended outlook for accumulative rainfall(mm)
 Period (15-12-2019 to 21-12-2019)



Highlights:

Country average bright sunshine hour was 7.33 hours per day during last week.

Country average free water loss during the previous week was 2.61 mm per day.

Weather Forecast and Advisory for the Period of 08 .12.2019 to 14.12.2019

Bright sunshine hour is likely to be from 6.25 to 7.25 hours per day during this week.

Average free water loss is likely to be from 2.25 to 3.25 mm per day during this week.

- Weather may remain dry with temporary partly cloudy sky over the country during this period.
- Light to moderate fog may occur at places over the country during late night to morning.
- Slight fall in night temperature is expected over the country during this period.

(Kawsar Parvin)

Deputy Director

For Director

Phone: 029143703(Office)

Please visit- <http://bmd.gov.bd/operational> NWP for ten days forecast.

User ID-test, password-test

- For I Phone: To download BMD weather app in your I phone
 Please go to >app Stores> Write BMD Weather app> download> open.
 For Android: Please go to > Google play stores> Write BMD Weather app> Click Install.
- Please subscribe BMD's shortcode '16110' for daily weather update.[from any Grameen phone write START{space} DHK and send to 16110 and after confirmation write Y and send it to 16110 again.]

Weather Description Period: 01.12.2019 to 07.12.2019
Maximum and Minimum Temperature (Range and Extreme)

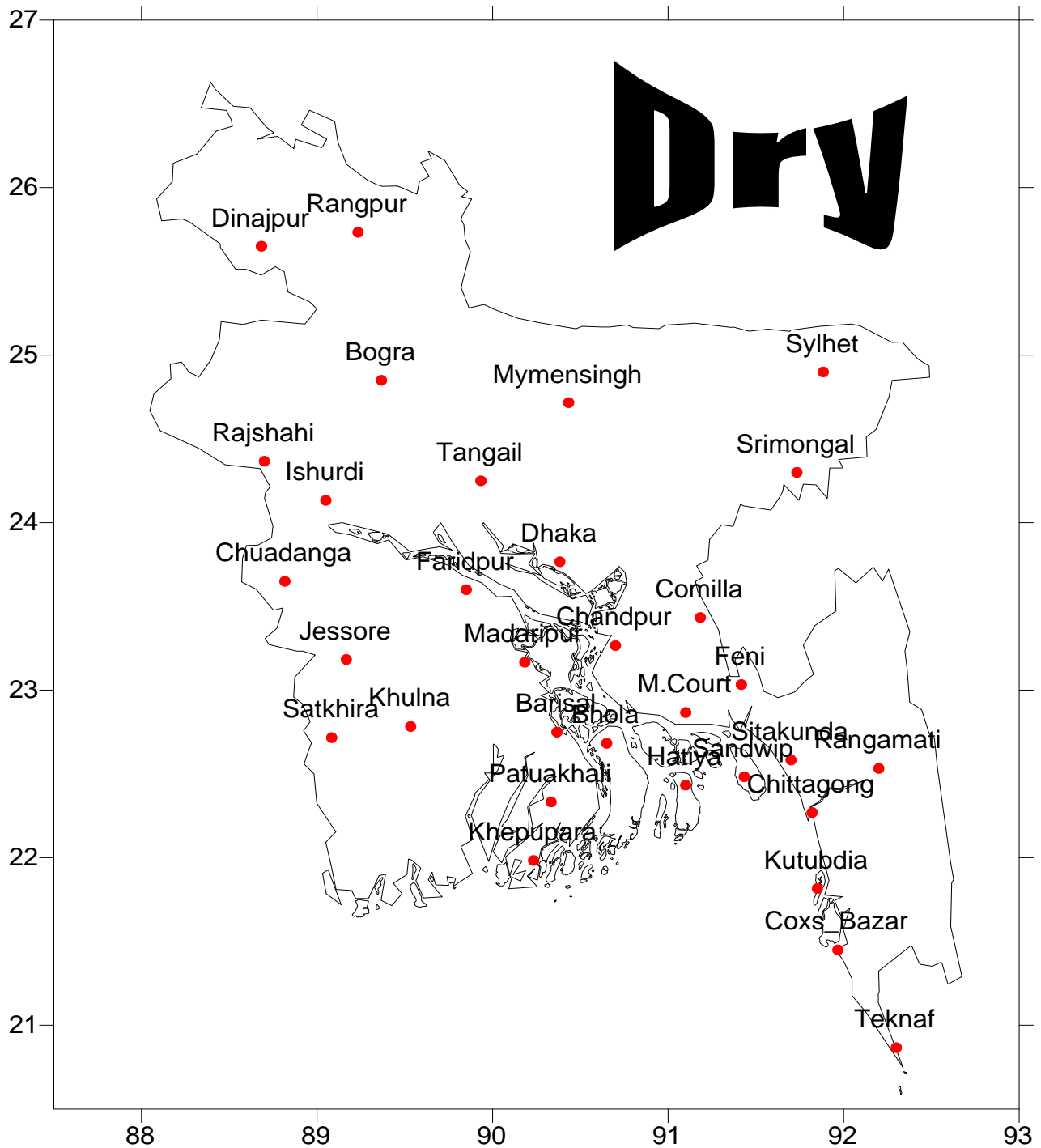
Divisions	Max_temperature range in °C	Highest Max temperature in °C	Min_temperature Range in °C	Lowest Min temperature in °C
Dhaka	26.5 - 31.5 °C	Dhaka 31.5 °C	13.0 - 19.2 °C	Gopalganj 13.0 °C
Mymensingh	24.0 - 29.8 °C	Mymensingh 29.8 °C	13.0 - 17.0 °C	Mymensingh 13.0 °C
Chattogram	26.2 - 31.8 °C	Teknaf 31.8 °C	13.0 - 20.6 °C	Sitakundu, R.Mati & Cumilla 13.0 °C
Sylhet	27.0 - 29.5 °C	Srimongal 29.5 °C	11.0 - 17.6 °C	Srimongal 11.0 °C
Rajshahi	26.2 - 30.6 °C	Bogura 30.6 °C	12.3 - 16.5 °C	Badalgachhi 12.3 °C
Rangpur	25.6 - 30.0 °C	Dinajpur 30.0 °C	09.0 - 15.3 °C	Tetulia 09.0 °C
Khulna	26.2 - 30.5 °C	Mongla 30.5 °C	12.2 - 19.2 °C	Jashore & Chuadanga 12.2 °C
Barishal	26.9 - 31.1 °C	Patuakhali 31.1 °C	13.5 - 18.6 °C	Barishal 13.5 °C

Rainfall analysis and average temperature: -

Name of the Stations	Total Rainfall in (mm)	Normal Rainfall in (mm)	Deviation in %	Total Rainy days	Average Max Humidity in %	Average M in Humidity in %	Average Max. temp in °C	Average Normal Max. temp in °C	Average M in. temp in °C	Average Normal M in. temp in °C
Dhaka	000	4	-100	00	089	37	29.0	25.5	17.1	13.7
Faridpur	000	3	-100	00	095	040	29.1	24.8	16.0	13.1
Madaripur	000	2	-100	00	095	042	29.2	25.6	16.3	13.1
Nikli	000	**	***	00	071	048	27.7	**	16.1	**
Tangail	000	5	-100	00	95	49	28.6	24.7	14.7	12.3
Gopalganj	000	**	***	00	096	047	28.1	**	15.1	**
Mymensingh	000	3	-100	00	98	39	28.5	25.1	14	12.6
Netrokona	000	**	***	00	099	041	27.8	**	14.6	**
Chattogram	000	1	-100	00	**	**	29.6	26.6	17.7	14.8
Sitakunda	000	1	-100	00	99	41	29.0	26.8	14.3	12.9
Rangamati	000	2	-100	00	**	**	**	25.8	**	14.5
Cox'sBazar	000	3	-100	00	089	38	29.4	27.3	18.3	16.1
Teknaf	000	2	-100	00	**	**	**	27.5		16.0
Hatiya	000	2	-100	00	100	048	28.4	25.6	16.5	15.3
Sandw ip	000	1	-100	00	100	043	29.0	25.8	15.5	15.1
Kutubdia	000	1	-100	00	094	058	030	26.5	17.1	15.8
Feni	000	1	-100	00	098	43	29.1	26.3	15.5	13.4
M.Court	000	1	-100	00	100	044	28.5	25.3	17.7	14.6
Chandpur	000	2	-100	00	096	44	29.9	25.2	17.5	14.2
Cumilla	000	2	-100	00	096	037	029	25.7	015	12.6
Sylhet	000	3	-100	00	093	044	28.4	25.8	016	13.6
Srimongal	000	4	-100	00	100	040	28.4	25.7	12.3	11.0
Rajshahi	000	4	***	00	098	42	28.1	24.4	14.2	11.8
Bogura	000	3	-100	00	097	43	29.2	25.2	15.8	12.7
Ishurdi	000	4	***	00	98	37	28.1	24.8	14	11.3
Badalgachi	000	**	***	00	097	041	27.8	**	13.6	**
Tarash	000	**	***	00	**	**	27.8	**	15	**
Rangpur	000	3	-100	00	095	46	27.2	24.0	14.8	12.0
Dinajpur	000	3	-100	00	096	40	28.0	23.9	13.4	11.2
Sayedpur	000	**	***	00	093	041	028	**	014	**
Rajarhat	000	**	***	00	96	46	27	**	12.9	**
Tetulia	000	**	***	00	99	31	26.4	**	12.0	**
Dimla	000	**	***	00	94	42	27.1	**	13.4	**
Khulna	000	1	-100	00	098	046	27.9	25.7	16.8	12.9
Mongla	000	**	***	00	098	048	28.4	**	018	**
Jashore	000	3	-100	00	95	61	29.1	25.9	14	11.6
Chuadanga	000	6	-100	00	095	046	28.2	25.0	13.9	11.7
Satkhira	000	2	-100	00	098.0	036	28.4	25.9	14.1	12.2
Kumarkhali	000	**	***	00	097	042	28.0	**	16.4	**
Barisal	000	1	-100	00	100	41	29.0	25.8	15.0	12.5
Bhola	000	1	-100	00	099	46.0	28.3	25.9	15.6	13.4
Patuakhali	000	2	-100	00	100	052	28.8	25.9	16.7	14.1
Khepupara	000	3	-100	00	099	45	28.9	26.2	16.1	14.2

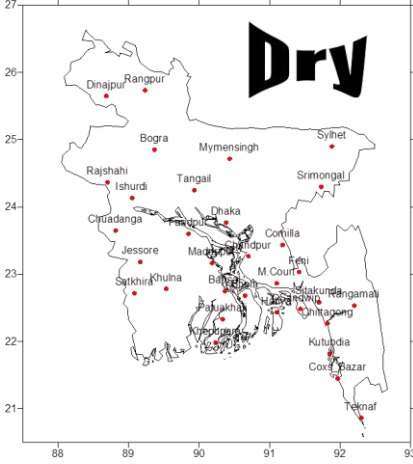
Analyses contained in this bulletin are based on preliminary * un-checked data. ** Data not received. *** Data not available

Spatial distribution of Rainfall (mm), Period (01-12-2019 to 07-12-2019)

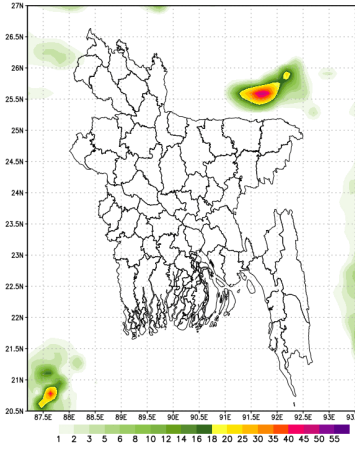


পূর্বাভাসের সময়কাল: ০৮-১২-২০১৯ থেকে ১৪-১২-২০১৯

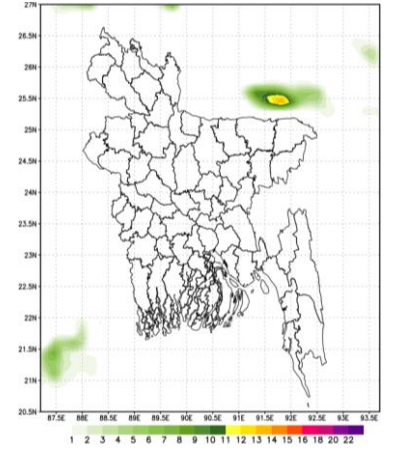
Spatial distribution of Rainfall (mm)
Period 01-12-2019 to 07-12-2019)



Simulated Rainfall (mm) (WRF model)
Period (08-12-2019 to 14-12-2019)



Extended outlook for accumulative rainfall(mm)
Period (15-12-2019 to 21-12-2019)



প্রধান বৈশিষ্ট্য সমূহঃ-

গত সপ্তাহে দেশের দৈনিক উজ্জ্বল সূর্যকিরণ কালের গড় ৭.৩৩ ঘন্টা ছিল।
গত সপ্তাহে দেশের দৈনিক বাষ্পীভবনের গড় ২.৬১ মিঃ মিঃ ছিল।

আবহাওয়ার পূর্বাভাসঃ ০৮-১২-২০১৯ থেকে ১৪-১২-২০১৯ খ্রিঃ পর্যন্ত।

এ সপ্তাহে দৈনিক উজ্জ্বল সূর্য কিরণ কাল ৬.২৫ থেকে ৭.২৫ ঘন্টার মধ্যে থাকতে পারে।

আগামী সপ্তাহের বাষ্পীভবনের দৈনিক গড় ২.৭৫ মিঃ মিঃ থেকে ৩.২৫ মিঃ মিঃ থাকতে পারে।

- এ সময়ে আকাশ অস্থায়ীভাবে আংশিক মেঘলাসহ আবহাওয়া প্রধানতঃ শুষ্ক থাকতে পারে।
- এ সময়ে সারাদেশে শেষরাত হতে সকাল পর্যন্ত কিছু কিছু স্থানে হালকা থেকে মাঝারী ধরনের কুয়াশা পড়তে পারে।
- এ সময়ে সারাদেশে রাতের তাপমাত্রা সামান্য হ্রাস পেতে পারে।

স্বাক্ষর

(কাওসার পারভীন)

উপপরিচালক

পরিচালকের পক্ষে

টেলিফোন: ০২৯১৪৩৭০৩ (অফিস)

- Please visit- <http://bmd.gov.bd/operational> NWP for ten days forecast.
User ID-test, password-test
- For I Phone: To download BMD weather app in your I phone
Please go to >app Stores> Write BMD Weather app> download> open.
For Android: Please go to > Google play stores> Write BMD Weather app> Click Install.
- Please subscribe BMD's shortcode '16110' for daily weather update.
[from any Grameen phone write START{space} DHK and send to 16110 and after confirmation write Y and send it to 16110 again.]

আবহাওয়া বিবরণী, সমূহ ০১-১২-২০১৯ থেকে ০৭-১২-২০১৯

বিভাগ	সর্বোচ্চ তাপমাত্রার পরিসর	সর্বোচ্চ তাপমাত্রা °সেঃ	সর্বনিম্ন তাপমাত্রার পরিসর °সেঃ	সর্বনিম্ন তাপমাত্রা °সেঃ
ঢাকা	২৬.৫ - ৩১.৫ °সেঃ	৩১.৫ °সেঃ	১৩.০ - ১৯.২ °সেঃ	১৩.০ °সেঃ
ময়মনসিংহ	২৪.০ - ২৯.৮ °সেঃ	২৯.৮ °সেঃ	১৩.০ - ১৭.০ °সেঃ	১৩.০ °সেঃ
চট্টগ্রাম	২৬.২ - ৩১.৮ °সেঃ	৩১.৮ °সেঃ	১৩.০ - ২০.৬ °সেঃ	১৩.০ °সেঃ
সিলেট	২৭.০ - ২৯.৫ °সেঃ	২৯.৫ °সেঃ	১১.০ - ১৭.৬ °সেঃ	১১.০ °সেঃ
রাজশাহী	২৬.২ - ৩০.৬ °সেঃ	৩০.৬ °সেঃ	১২.৩ - ১৬.৫ °সেঃ	১২.৩ °সেঃ
রংপুর	২৫.৬ - ৩০.০ °সেঃ	৩০.০ °সেঃ	০৯.০ - ১৫.৩ °সেঃ	০৯.০ °সেঃ
খুলনা	২৬.২ - ৩০.৫ °সেঃ	৩০.৫ °সেঃ	১২.২ - ১৯.২ °সেঃ	১২.২ °সেঃ
বরিশাল	২৬.৯ - ৩১.১ °সেঃ	৩১.১ °সেঃ	১৩.৫ - ১৮.৬ °সেঃ	১৩.৫ °সেঃ

বৃষ্টিপাত বিশ্লেষণ এবং স্বাভাবিক তাপমাত্রা

বিভাগের নাম	স্টেশনের নাম	মোট বৃষ্টিপাত (মিঃমিঃ)	স্বাভাবিক বৃষ্টিপাত (মিঃমিঃ)	বিচ্যুতি (%)	মোট বৃষ্টিপাতে র দিন	সর্বোচ্চ গড় আর্দ্রতা (%)	সর্বোচ্চ আর্দ্রতা (%)	গড় সর্বোচ্চ তাপমাত্রা (ডিগ্রী সেঃ)	গড় স্বাভাবিক তাপমাত্রা (ডিগ্রী সেঃ)	সর্বনিম্ন গড় তাপমাত্রা (ডিগ্রী সেঃ)	সর্বনিম্ন স্বাভাবিক গড় তাপমাত্রা (ডিগ্রী সেঃ)	
ঢাকা	ঢাকা	০০০	৪	-১০০	০০	০৮৯	৩৭	২৯.০	২৫.৫	১৭.১	১৩.৭	
	ফরিদপুর	০০০	৩	-১০০	০০	০৯৫	০৪০	২৯.১	২৪.৮	১৬.০	১৩.১	
	মাদারীপুর	০০০	২	-১০০	০০	০৯৫	০৪২	২৯.২	২৫.৬	১৬.৩	১৩.১	
	নিকলী	০০০	**	***	০০	০৭১	০৪৮	২৭.৭	**	১৬.১	**	
	টাঙ্গাইল	০০০	৫	-১০০	০০	৯৫	৪৯	২৮.৬	২৪.৭	১৪.৭	১২.৩	
	গোপালগঞ্জ	০০০	**	***	০০	০৯৬	০৪৭	২৮.১	**	১৫.১	**	
ময়মনসিংহ	ময়মনসিংহ	০০০	৩	-১০০	০০	৯৮	৩৯	২৮.৫	২৫.১	১৪	১২.৬	
	নেত্রকোনা	০০০	**	***	০০	০৯৯	০৪১	২৭.৮	**	১৪.৬	**	
চট্টগ্রাম	চট্টগ্রাম	০০০	১	-১০০	০০	**	**	২৯.৬	২৬.৬	১৭.৭	১৪.৮	
	সীতাকুন্ড	০০০	১	-১০০	০০	৯৯	৪১	২৯.০	২৬.৮	১৪.৩	১২.৯	
	রাঙ্গামাটি	০০০	২	-১০০	০০	**	**	**	২৫.৮	**	১৪.৫	
	কক্সবাজার	০০০	৩	-১০০	০০	০৮৯	৩৮	২৯.৪	২৭.৩	১৮.৩	১৬.১	
	টেকনাফ	০০০	২	-১০০	০০	**	**	**	২৭.৫	**	১৬.০	
	হাতিয়া	০০০	২	-১০০	০০	১০০	০৪৮	২৮.৪	২৫.৬	১৬.৫	১৫.৩	
	সন্দ্বীপ	০০০	১	-১০০	০০	১০০	০৪৩	২৯.০	২৫.৮	১৫.৫	১৫.১	
	কুতুবদীয়া	০০০	১	-১০০	০০	০৯৪	০৫৮	০৩০	২৬.৫	১৭.১	১৫.৮	
	ফেনী	০০০	১	-১০০	০০	০৯৮	৪৩	২৯.১	২৬.৩	১৫.৫	১৩.৪	
	মাইজদী কোর্ট	০০০	১	-১০০	০০	১০০	০৪৪	২৮.৫	২৫.৩	১৭.৭	১৪.৬	
	চাঁদপুর	০০০	২	-১০০	০০	০৯৬	৪৪	২৯.৯	২৫.২	১৭.৫	১৪.২	
	কুমিল্লা	০০০	২	-১০০	০০	০৯৬	০৩৭	০২৯	২৫.৭	০১৫	১২.৬	
	সিলেট	সিলেট	০০০	৩	-১০০	০০	০৯৩	০৪৪	২৮.৪	২৫.৮	০১৬	১৩.৬
		শ্রীমঙ্গল	০০০	৪	-১০০	০০	১০০	০৪০	২৮.৪	২৫.৭	১২.৩	১১.০
রাজশাহী	রাজশাহী	০০০	৪	***	০০	০৯৮	৪২	২৮.১	২৪.৪	১৪.২	১১.৮	
	বগুড়া	০০০	৩	-১০০	০০	০৯৭	৪৩	২৯.২	২৫.২	১৫.৮	১২.৭	
	ঈশ্বরদী	০০০	৪	***	০০	৯৮	৩৭	২৮.১	২৪.৮	১৪	১১.৩	
	বদলগাছী	০০০	**	***	০০	০৯৭	০৪১	২৭.৮	**	১৩.৬	**	
	তাড়াশ	০০০	**	***	০০	**	**	২৭.৮	**	১৫	**	
রংপুর	রংপুর	০০০	৩	-১০০	০০	০৯৫	৪৬	২৭.২	২৪.০	১৪.৮	১২.০	
	দিনাজপুর	০০০	৩	-১০০	০০	০৯৬	৪০	২৮.০	২৩.৯	১৩.৪	১১.২	
	সৈয়দপুর	০০০	**	***	০০	০৯৩	০৪১	০২৮	**	০১৪	**	
	রাজারহাট	০০০	**	***	০০	৯৬	৪৬	২৭	**	১২.৯	**	
	তেতুলিয়া	০০০	**	***	০০	৯৯	৩১	২৬.৪	**	১২.০	**	
	ডিমলা	০০০	**	***	০০	৯৪	৪২	২৭.১	**	১৩.৪	**	
খুলনা	খুলনা	০০০	১	-১০০	০০	০৯৮	০৪৬	২৭.৯	২৫.৭	১৬.৮	১২.৯	
	মংলা	০০০	**	***	০০	০৯৮	০৪৮	২৮.৪	**	০১৮	**	
	যশোর	০০০	৩	-১০০	০০	৯৫	৬১	২৯.১	২৫.৯	১৪	১১.৬	
	চুয়াডাঙ্গা	০০০	৬	-১০০	০০	০৯৫	০৪৬	২৮.২	২৫.০	১৩.৯	১১.৭	
	সাতক্ষীরা	০০০	২	-১০০	০০	০৯৮.০	০৩৬	২৮.৪	২৫.৯	১৪.১	১২.২	
	কুমারখালী	০০০	**	***	০০	০৯৭	০৪২	২৮.০	**	১৬.৪	**	
বরিশাল	বরিশাল	০০০	১	-১০০	০০	১০০	৪১	২৯.০	২৫.৮	১৫.০	১২.৫	
	ভোলা	০০০	১	-১০০	০০	০৯৯	৪৬.০	২৮.৩	২৫.৯	১৫.৬	১৩.৪	
	পটুয়াখালী	০০০	২	-১০০	০০	১০০	০৫২	২৮.৮	২৫.৯	১৬.৭	১৪.১	
	খেপুপাড়া	০০০	৩	-১০০	০০	০৯৯	৪৫	২৮.৯	২৬.২	১৬.১	১৪.২	

N.B .Analyses contained in this bulletin are based on preliminary * un-checked data. ** Data not received. ***

Spatial distribution of Rainfall (mm), Period (01-12-2019 to 07-12-2019)

