



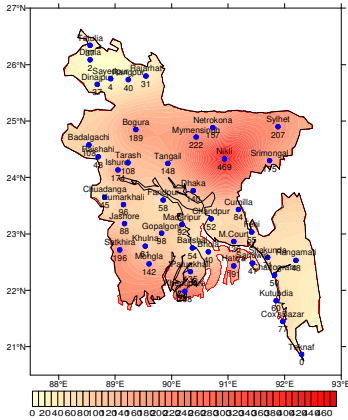
Government of the People's Republic of Bangladesh
Bangladesh Meteorological Department
(Agro-meteorology Division)
Meteorological Complex, E-24, Agargaon, Dhaka-1207.
www.bmd.gov.bd

Agm-23.09.0000.035.51.011.18.22

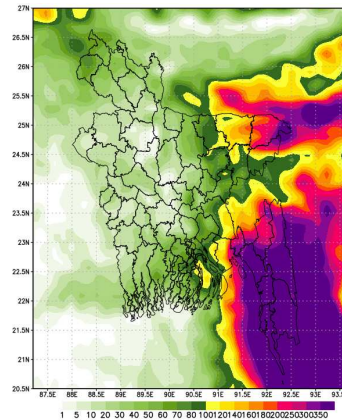
Issue date: 09-06-2019

Forecast for the period: 09.06.2019 to 15.06.2019

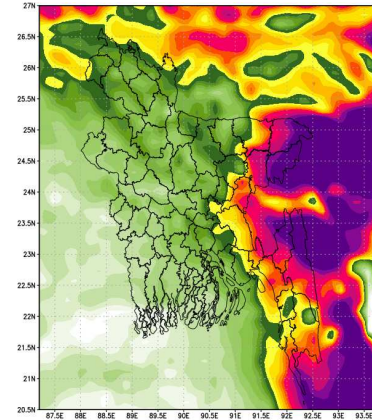
Spatial distribution of Rainfall (mm)
 Period 01-06-2019 to 07-06-2019)



Simulated Rainfall (mm) (WRF model)
 Period (09-06-2019 to 15-06-2019)



Extended outlook for accumulative rainfall (mm)
 Period (16-06-2019 to 22-06-2019)



Highlights:

Country average of bright sunshine hour was 4.11 hours per day during last week.

Country average of free water loss during the previous week was 3.34 mm per day.

Weather Forecast and Advisory for the Period of 09.06.2019 to 15.06.2019

Bright sunshine hour is likely to be from 5.00 to 6.00 hours per day during this week. Average of free water loss during the next week is likely to be from 3.50 to 4.50 mm per day.

- Light (04-10 mm/d) to moderate (11-22 mm/d) rain/thunder showers likely to occur at many places over Dhaka, Mymensingh, Chattogram and Sylhet divisions and few places over Khulna, Rajshahi, Rangpur and Barishal divisions, with a chance of moderately heavy (23-43 mm/d) falls at places over the country during this period.
- Day and night temperature may rise slightly during this period.

Kabir

(Md. Tariful Newaz Kabir)
 Meteorologist

For
 Deputy Director (HQ)
 Phone: 48110121(Office)

- Please visit- <http://bmd.gov.bd/operational> NWP for ten days forecast. User ID-test, password-test
- For I Phone: To download BMD weather app in your I phone Please go to>app Stores> Write BMD Weather app> download> open. For Android: Please go to > Google play stores> Write BMD Weather app> Click Install.
- Please subscribe BMD's shortcode '16110' for daily weather update.[from any Grameen phone write START{space} DHK and send to 16110 and after confirmation write Y and send it to 16110 again.

Short Weather description Period: 01.06.2019 to 07.06.2019
Maximum And Minimum Temperature (Range and Extreme)

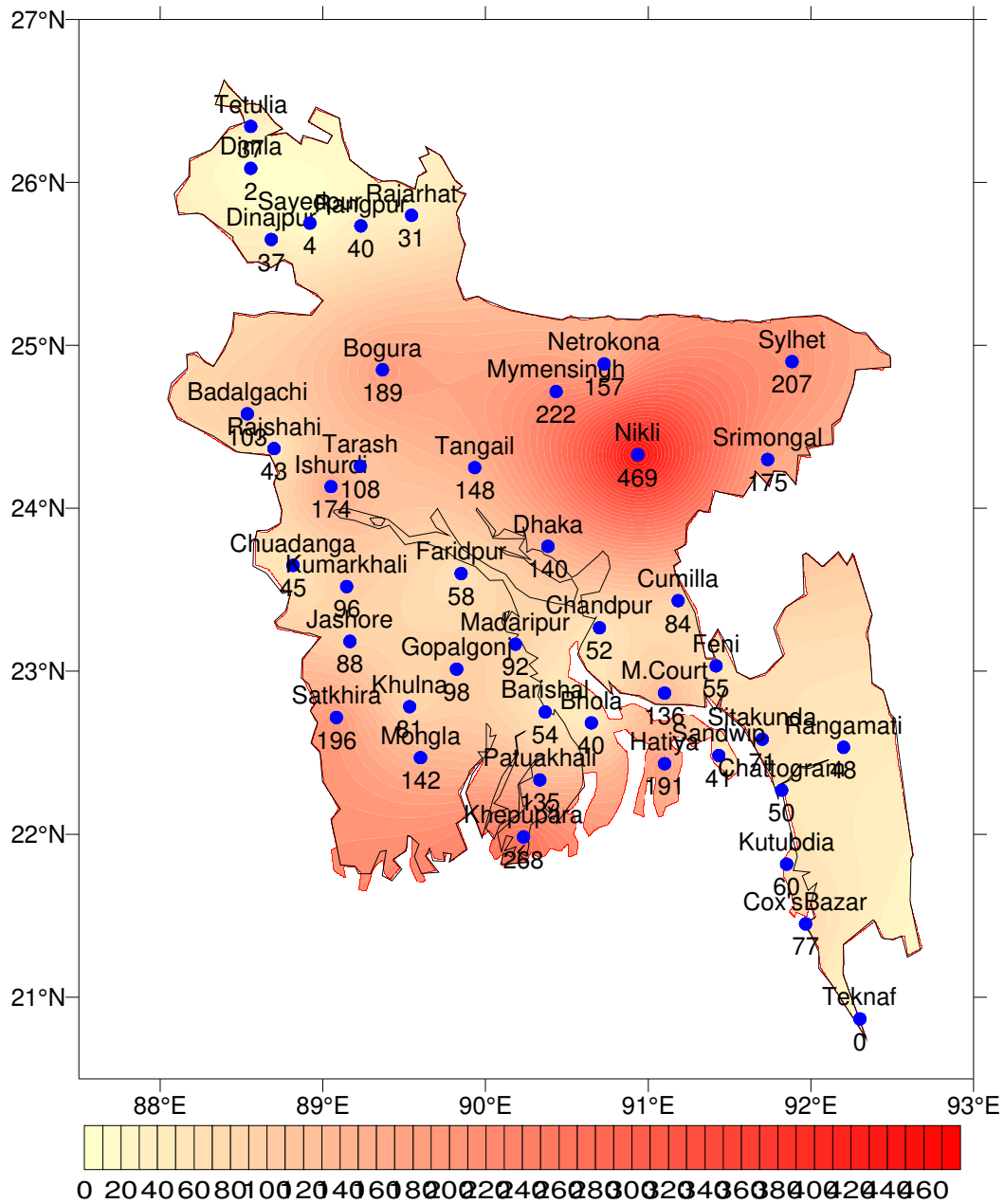
Divisions	Maximum temperature range in °C	Highest maximum temperature in °C	Minimum temperature Range in °C	Lowest minimum temperature in °C
Dhaka	26.3 - 34.5 °C	Gopalganj 34.5 °C	21.0 - 28.0 °C	Tangail 21.0 °C
Mymensingh	26.0 - 33.0 °C	Mymensingh & Netro 33.0 °C	22.0 - 26.4 °C	Mymensingh 22.0 °C
Chittagong	27.2 - 36.9 °C	Kutubdia 36.9 °C	22.5 - 28.2 °C	Chandpur 22.5 °C
Sylhet	26.0 - 35.3 °C	Sylhet 35.3 °C	22.7 - 26.0 °C	Sylhet 22.7 °C
Rajshahi	23.5 - 35.8 °C	Ishurdi 35.8 °C	20.6 - 26.4 °C	Badalgachhi 20.6 °C
Rangpur	25.4 - 35.8 °C	Dimla 35.8 °C	22.2 - 26.4 °C	Sayedpur 22.2 °C
Khulna	28.5 - 36.6 °C	Satkhira & Jashore 36.6 °C	22.6 - 28.6 °C	Jashore 22.6 °C
Barisal	28.0 - 34.9 °C	Patuakhali 34.9 °C	23.4 - 27.8 °C	Barishal 23.4 °C

Rainfall analysis and average temperature:-

Name of the Divisions	Name of the Stations	Total Rainfall in (mm)	Normal Rainfall in (mm)	Deviation in %	Total Rainy days	Average Max Humidity in %	Average Min Humidity in %	Average Max. temp in °C	Average Normal Max. temp in °C	Average Min. temp in °C	Average Normal Min. temp in °C
Dhaka	Dhaka	140	82	71	07	093	067	32.0	33.2	24.7	26.0
	Faridpur	58	77	-25	06	96	074	31.5	33.3	24.5	25.6
	Madaripur	92	70	31	05	096	066	32.7	33.5	024	25.8
	Nikli	469	**	***	07	097	077	31.10	**	024	**
	Tangail	148	64	131	06	96	70	31.5	33.1	23.3	25.3
	Gopalganj	98	**	***	06	95	68	32.9	**	26.1	**
Mymensingh	Mymensingh	222	97	129	06	96	074	30.3	31.7	24	25.0
	Netrokona	157	**	***	05	096	075	030	**	024	**
Chattogram	Chattogram	50	65	-23	04	**	**	32.4	32.3	26.4	25.5
	Sitakunda	71	85	-16	05	**	**	032	32.2	026	25.8
	Rangamati	47.6	82	-42	**	**	**	**	32.5	**	25.1
	Cox's Bazar	77	113	-32	6	93	71	31.9	32.2	25.8	25.8
	Teknaf	0	124	-100	**	**	**	**	31.3	**	25.8
	Hatiya	191	98	95	06	**	**	**	31.9	**	26.1
	Sandw ip	41	121	***	05	94	75	31.2	31.5	24.9	25.7
	Kutubdia	60	73	-18	04	90	71	32.2	31.8	26.1	26.1
	Feni	55	90	-39	06	93	068	32.2	32.0	24.2	25.6
	M.Court	136	93	46	06	95	68	33	32.3	25.1	25.8
	Chandpur	52	72	***	06	97	71	33	33.0	25	25.9
Cumilla	84	89	-6	04	95	71	31.5	32.5	24.9	25.2	
Sylhet	Sylhet	207	175	18	07	97	75	30.7	31.0	24.1	23.5
	Srimongal	175	121	45	06	96	71	31.5	32.1	24.4	24.2
Rajshahi	Rajshahi	43	37	16	03	97	66	32.9	35.1	24.3	25.6
	Bogura	189	65	191	05	096	054	31.3	33.6	24.0	25.4
	Ishurdi	174	43	305	04	099	060	33.1	34.4	24.1	25.4
	Badalgachhi	103	**	***	03	100	053	031	**	024	**
	Tarash	108	**	***	04	098	056	031	**	024	**
Rangpur	Rangpur	40	97	-59	05	095	071	09.0	32.1	24.4	24.6
	Dinajpur	37	58	-36	05	095	067	32.0	33.0	24.3	24.4
	Sayedpur	4	**	***	02	92	63	32.1	**	23.9	**
	Rajarhat	31	**	***	03	94	55	31.9	**	24.4	**
	Tetulia	37	**	***	02	87	58	33.8	**	22.5	**
	Dimla	2	**	***	02	093	061	032	**	025	**
Khulna	Khulna	81	55	47	04	093	072	33.3	34.4	26.0	26.3
	Mongla	142	**	***	05	96	72	33.5	**	26.4	**
	Jashore	88	59	49	05	93	66	33.7	35.0	25.1	25.9
	Chuadanga	45	45	0	05	096	068	33.8	35.2	25.5	25.8
	Satkhira	196	46	***	05	098	052	33.6	35.1	25.5	26.8
	Kumarkhali	96	**	***	05	100	60	31.4	**	24.5	**
Barisal	Barishal	54	72	-25	07	097	069	033	33.0	026	25.7
	Bhola	40	88	-55	07	96	70	31.8	32.4	26.4	26.0
	Patuakhali	135	80	69	07	097	072	32.8	32.7	25.6	26.1
	Khepupara	268	76	253	05	095	077	032	32.5	035	26.6

Analyses contained in this bulletin are based on preliminary * un-checked data. ** Data not received. *** Data not available

Spatial distribution of Rainfall (mm). Period (01-06-2019 to 07-06-2019)





গণপ্রজাতন্ত্রী বাংলাদেশ সরকার
বাংলাদেশ আবহাওয়া অধিদপ্তর
কৃষি আবহাওয়া মহাশাখা
আবহাওয়া ভবন, ই-২৪, আগারগাঁও, ঢাকা-১২০৭।

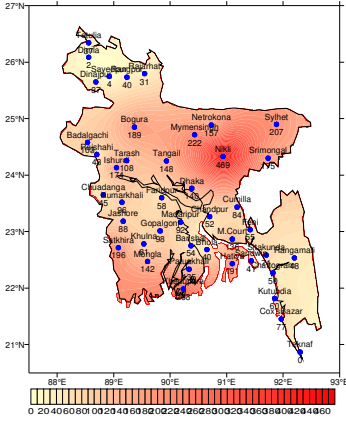
www.bmd.gov.bd

এজিএম-২৩.০৯.০০০০.০৩৫.৫১.০১১.১৮.২২

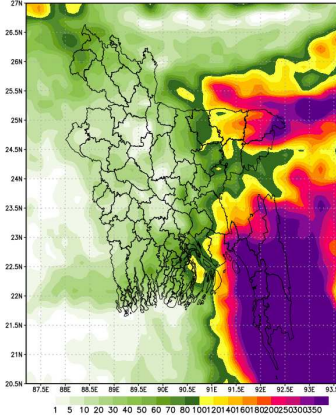
তারিখ: ০৯-০৬-২০১৯ খ্রিঃ

পূর্বাভাসের সময়কাল: ০৯-০৬-২০১৯ থেকে ১৫-০৬-২০১৯

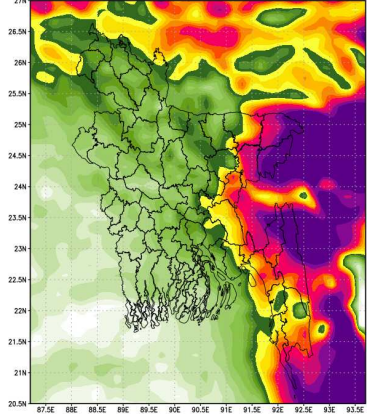
Spatial distribution of Rainfall (mm)
Period 01-06-2019 to 07-06-2019)



Simulated Rainfall (mm) (WRF model)
Period (09-06-2019 to 15-06-2019)



Extended outlook for accumulative rainfall (mm)
Period (16-06-2019 to 22-06-2019)



প্রধান বৈশিষ্ট্য সমূহঃ-

গত সপ্তাহে দেশের দৈনিক উজ্জ্বল সূর্যকিরণ কালের গড় ৪.১১ ঘন্টা ছিল।
গত সপ্তাহে দেশের দৈনিক বাষ্পীভবনের গড় ৩.৩৪ মিঃ মিঃ ছিল।

আবহাওয়ার পূর্বাভাসঃ- ০৯-০৬-২০১৯ থেকে ১৫-০৬-২০১৯ ইং পর্যন্ত।

এ সপ্তাহে দৈনিক উজ্জ্বল সূর্য কিরণ কাল ৫.০০ থেকে ৬.০০ ঘন্টার মধ্যে থাকতে পারে।

আগামী সপ্তাহের বাষ্পীভবনের দৈনিক গড় ৩.৫০ মিঃ মিঃ থেকে ৪.৫০ মিঃ মিঃ থাকতে পারে।

- এ সময়ে ঢাকা, ময়মনসিংহ, চট্টগ্রাম, ও সিলেট বিভাগের অনেক স্থানে এবং এবং খুলনা রাজশাহী, রংপুর ও বরিশাল বিভাগের কিছু কিছু স্থানে বিজলী চমকানোসহ হালকা (০৪-১০ মিঃ মিঃ/দিন) থেকে মাঝারি (১১-২২ মিঃ মিঃ/দিন) ধরনের বৃষ্টি/বজ্রবৃষ্টি হতে পারে, সেই সাথে দেশের কোথাও কোথাও মাঝারি ধরনের ভারী (২৩-৪৩ মিঃমিঃ/দিন) বর্ষণ হতে পারে।
- এ সময়ে সারাদেশের দিন ও রাতের তাপমাত্রা সামান্য বৃদ্ধি পেতে পারে।

Habin

(মোঃ তরিফুল নেওয়াজ কবির)

আবহাওয়াবিদ

কৃষি আবহাওয়া মহাশাখা

উপপরিচালক সদর দপ্তরের পক্ষে

টেলিফোন: ৪৮১১০১২১ (অফিস)

- Please visit- <http://bmd.gov.bd/operational> NWP for ten days forecast.
User ID-test, password-test
- For I Phone: To download BMD weather app in your I phone
Please go to>app Stores> Write BMD Weather app> download> open.
For Android: Please go to > Google play stores> Write BMD Weather app> Click Install.
- Please subscribe BMD's shortcode '16110' for daily weather update.[from any Grameen phone write START{space} DHK and send to 16110 and after confirmation write Y and send it to 16110 again

সংক্ষিপ্ত আবহাওয়া বিবরণী, সময়: ০১-০৬-২০১৯ থেকে ০৭-০৬-২০১৯ খ্রিঃ

বিভাগ	সর্বোচ্চ তাপমাত্রার পরিসর	সর্বোচ্চ তাপমাত্রা °সেঃ	সর্বনিম্ন তাপমাত্রার পরিসর °সেঃ	সর্বনিম্ন তাপমাত্রা °সেঃ
ঢাকা	২৬.৩ - ৩৪.৫ °সেঃ	গোপালগঞ্জ ৩৪.৫ °সেঃ	২১.০ - ২৮.০ °সেঃ	টাঙ্গাইল ২১.০ °সেঃ
ময়মনসিংহ	২৬.০ - ৩৩.০ °সেঃ	ময়মনসিংহ ও নেত্রকোনা ৩৩.০ °সেঃ	২২.০ - ২৬.৪ °সেঃ	ময়মনসিংহ ২২.০ °সেঃ
চট্টগ্রাম	২৭.২ - ৩৬.৯ °সেঃ	কুতুবদিয়া ৩৬.৯ °সেঃ	২২.৫ - ২৮.২ °সেঃ	চাঁদপুর ২২.৫ °সেঃ
সিলেট	২৬.০ - ৩৫.৩ °সেঃ	সিলেট ৩৫.৩ °সেঃ	২২.৭ - ২৬.০ °সেঃ	সিলেট ২২.৭ °সেঃ
রাজশাহী	২৩.৫ - ৩৫.৮ °সেঃ	ঈশ্বরদী ৩৫.৮ °সেঃ	২০.৬ - ২৬.৪ °সেঃ	বদলগাছি ২০.৬ °সেঃ
রংপুর	২৫.৪ - ৩৫.৮ °সেঃ	ডিমলা ৩৫.৮ °সেঃ	২২.২ - ২৬.৪ °সেঃ	সৈয়দপুর ২২.২ °সেঃ
খুলনা	২৮.৫ - ৩৬.৬ °সেঃ	সাতক্ষীরা ও যশোর ৩৬.৬ °সেঃ	২২.৬ - ২৮.৬ °সেঃ	যশোর ২২.৬ °সেঃ
বরিশাল	২৮.০ - ৩৪.৯ °সেঃ	পটুয়াখালী ৩৪.৯ °সেঃ	২৩.৪ - ২৭.৮ °সেঃ	বরিশাল ২৩.৪ °সেঃ

বৃষ্টিপাত বিশ্লেষণ এবং স্বাভাবিক তাপমাত্রা :

প্রিজের নাম	স্টেশনের নাম	মোট পৃষ্টিপাত (মিঃমিঃ)	স্বাভাবিক পৃষ্টিপাত (মিঃমিঃ)	চিহ্ন্যুতি (%)	মোট পৃষ্টিপাতের দিন	সর্বোচ্চ গড় আর্দ্রতা (%)	সর্বনিম্ন আর্দ্রতা (%)	গড় সর্বোচ্চ তাপমাত্রা (চি গ্রী সেঃ)	গড় স্বাভাবিক তাপমাত্রা (চি গ্রী সেঃ)	সর্বনিম্ন গড় তাপমাত্রা (চি গ্রী সেঃ)	সর্বনিম্ন স্বাভাবিক গড় তাপমাত্রা (চি গ্রী সেঃ)
ঢাকা	ঢাকা	১৪০	৮২	৭১	০৭	০৯৩	০৬৭	৩২.০	৩৩.২	২৪.৭	২৬.০
	ফরিদপুর	৫৮	৭৭	-২৫	০৬	৯৬	০৭৪	৩১.৫	৩৩.৩	২৪.৫	২৫.৬
	মাদারীপুর	৯২	৭০	৩১	০৫	০৯৬	০৬৬	৩২.৭	৩৩.৫	০২৪	২৫.৮
	নিকলী	৪৬৯	**	***	০৭	০৯৭	০৭৭	৩১.১০	**	০২৪	**
	টাঙ্গাইল	১৪৮	৬৪	১৩১	০৬	৯৬	৭০	৩১.৫	৩৩.১	২৩.৩	২৫.৩
	গোপালগঞ্জ	৯৮	**	***	০৬	৯৫	৬৮	৩২.৯	**	২৬.১	**
ময়মনসিংহ	ময়মনসিংহ	২২২	৯৭	১২৯	০৬	৯৬	০৭৪	৩০.৩	৩১.৭	২৪	২৫.০
	নেত্রকোনা	১৫৭	**	***	০৫	০৯৬	০৭৫	৩৩.০	**	০২৪	**
চট্টগ্রাম	চট্টগ্রাম	৫০	৬৫	-২৩	০৪	**	**	৩২.৪	৩২.৩	২৬.৪	২৫.৫
	সীতাকুন্ড	৭১	৮৫	-১৬	০৫	**	**	৩৩.২	৩২.২	০২৬	২৫.৮
	রাঙ্গামাটি	৪৭.৬	৮২	-৪২	**	**	**	৩২.৫	**	**	২৫.১
	কক্সবাজার	৭৭	১১৩	-৩২	৬	৯৩	৭১	৩১.৯	৩২.২	২৫.৮	২৫.৮
	টেকনাফ	০	১২৪	-১০০	**	**	**	**	৩১.৩	**	২৫.৮
	হাতিয়া	১৯১	৯৮	৯৫	০৬	**	**	**	৩১.৯	**	২৬.১
	সন্দ্বীপ	৪১	১২১	***	০৫	৯৪	৭৫	৩১.২	৩১.৫	২৪.৯	২৫.৭
	কুতুবদিয়া	৬০	৭৩	-১৮	০৪	৯০	৭১	৩২.২	৩১.৮	২৬.১	২৬.১
	ফেনী	৫৫	৯০	-৩৯	০৬	৯৩	০৬৮	৩২.২	৩২.০	২৪.২	২৫.৬
	মাইজদী কোর্ট	১৩৬	৯৩	৪৬	০৬	৯৫	৬৮	৩৩	৩২.৩	২৫.১	২৫.৮
	চাঁদপুর	৫২	৭২	***	০৬	৯৭	৭১	৩৩	৩৩.০	২৫	২৫.৯
	কুমিল্লা	৮৪	৮৯	-৬	০৪	৯৫	৭১	৩১.৫	৩২.৫	২৪.৯	২৫.২
	সিলেট	সিলেট	২০৭	১৭৫	১৮	০৭	৯৭	৭৫	৩০.৭	৩১.০	২৪.১
শ্রীমঙ্গল		১৭৫	১২১	৪৫	০৬	৯৬	৭১	৩১.৫	৩২.১	২৪.৪	২৪.২
রাজশাহী	রাজশাহী	৪৩	৩৭	১৬	০৩	৯৭	৬৬	৩২.৯	৩৫.১	২৪.৩	২৫.৬
	পাণ্ডা	১৮৯	৬৫	১৯১	০৫	০৯৬	০৫৪	৩১.৩	৩৩.৬	২৪.০	২৫.৪
	ঈশ্বরদী	১৭৪	৪৩	৩০৫	০৪	০৯৯	০৬০	৩৩.১	৩৪.৪	২৪.১	২৫.৪
	বদলগাছি	১০৩	**	***	০৩	১০০	০৫৩	৩৩.১	**	০২৪	**
	তাড়াশ	১০৮	**	***	০৪	০৯৮	০৫৬	৩৩.১	**	০২৪	**
রংপুর	রংপুর	৪০	৯৭	-৫৯	০৫	০৯৫	০৭১	৩২.০	৩২.১	২৪.৪	২৪.৬
	দিনাজপুর	৩৭	৫৮	-৩৬	০৫	০৯৫	০৬৭	৩২.০	৩৩.০	২৪.৩	২৪.৪
	সৈয়দপুর	৪	**	***	০২	৯২	৬৩	৩২.১	**	২৩.৯	**
	রাজারহাট	৩১	**	***	০৩	৯৪	৫৫	৩১.৯	**	২৪.৪	**
	তেতুলিয়া	৩৭	**	***	০২	৮৭	৫৮	৩৩.৮	**	২২.৫	**
	প্রিমলা	২	**	***	০২	০৯৩	০৬১	৩৩.২	**	০২৫	**
খুলনা	খুলনা	৮১	৫৫	৪৭	০৪	০৯৩	০৭২	৩৩.৩	৩৪.৪	২৬.০	২৬.৩
	মংলা	১৪২	**	***	০৫	৯৬	৭২	৩৩.৫	**	২৬.৪	**
	যশোর	৮৮	৫৯	৪৯	০৫	৯৩	৬৬	৩৩.৭	৩৫.০	২৫.১	২৫.৯
	চুমুড়া	৪৫	৪৫	০	০৫	০৯৬	০৬৮	৩৩.৮	৩৫.২	২৫.৫	২৫.৮
	সাতক্ষীরা	১৯৬	৪৬	***	০৫	০৯৮	০৫২	৩৩.৬	৩৫.১	২৫.৫	২৬.৮
	কুমারখালী	৯৬	**	***	০৫	১০০	৬০	৩১.৪	**	২৪.৫	**
বরিশাল	বরিশাল	৫৪	৭২	-২৫	০৭	০৯৭	০৬৯	৩৩.৩	৩৩.০	০২৬	২৫.৭
	ভোলা	৪০	৮৮	-৫৫	০৭	৯৬	৭০	৩১.৮	৩২.৪	২৬.৪	২৬.০
	পটুয়াখালী	১৩৫	৮০	৬৯	০৭	০৯৭	০৭২	৩২.৮	৩২.৭	২৫.৬	২৬.১
	খেপুপাড়া	২৬৮	৭৬	২৫৩	০৫	০৯৫	০৭৭	৩৩.২	৩২.৫	০৩৫	২৬.৬

N.B .Analyses contained in this bulletin are based on preliminary * un-checked data. ** Data not received. *** Data not available.

বৃষ্টিপাতের স্থানিক বন্টন (মি.মি.), সময়কাল (০১-০৬-২০১৯ হতে ০৭-০৬-২০১৯ খ্রিঃ)

