



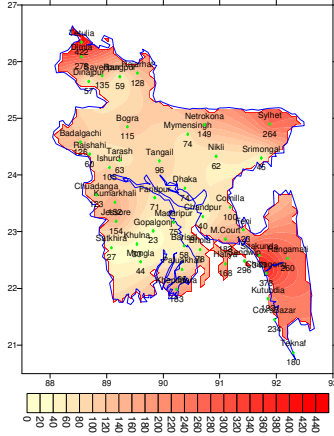
**Government of the People's Republic of Bangladesh**  
**Bangladesh Meteorological Department**  
**(Agro-meteorology Division)**  
**Meteorological Complex, E-24, Agargaon, Dhaka-1207.**  
[www.bmd.gov.bd](http://www.bmd.gov.bd)

**Agm-23.09.0000.035.51.011.18.27**

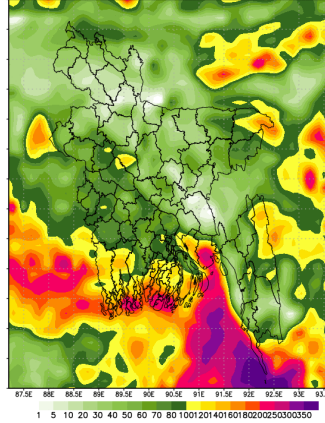
**Issue date: 08-07-2018**

**Forecast for the period: 08.07.2018 to 14.07.2018**

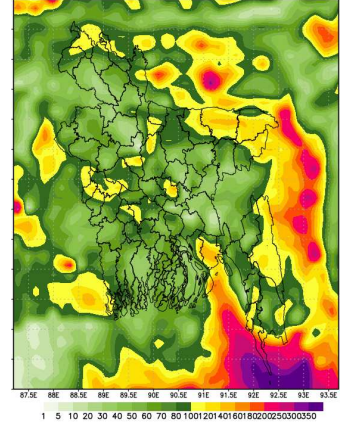
**Spatial distribution of Rainfall (mm)**  
**Period (01-07-2018 to 07-07-2018)**



**Simulated Rainfall (mm) (WRF model)**  
**Period (08-07-2018 to 15-07-2018)**



**Extended outlook for accumulative rainfall (mm)**  
**Period 15-07-2018 to 21-07-2018)**



**Highlights:**

Country average of bright sunshine hour was 3.14 hours per day during last week.

Country average of free water loss during the previous week was 3.05 mm per day.

**Weather Forecast and Advisory for the Period of 08.07.2018 to 14.07.2018**

Bright sunshine hour is likely to be between 5.00 to 6.00 hours per day during this week.

Average of free water loss during the next week is likely to be between 3.00 to 4.00 mm per day.

- A low has formed over Northwest Bay & adjoining area. The monsoon axis runs through Punjab, Hariyana, Uttar Pradesh, Bihar, Odisha, Gangetic West Bengal. Monsoon is less active over Bangladesh and moderate over Northeast Bay.
- Light (04-10 mm/d) to moderate (11-22 mm/d) rain /thunder showers with temporary gusty wind is likely to occur at many places over Sylhet division and coastal region and at a few Places elsewhere over the country with a chance of moderately heavy (23-43 mm/d) falls at places over the country during this period.
- Day and night temperature may rise slightly over the country during this period.

*(Signature)*

(Kawsar Parvin)  
 Deputy Director  
 For Director  
 Phone: 9143703 (Office)

**Short Weather description Period: 01.07.2018 to 07.07.2018**  
**Maximum And Minimum Temperature (Range and Extreme)**

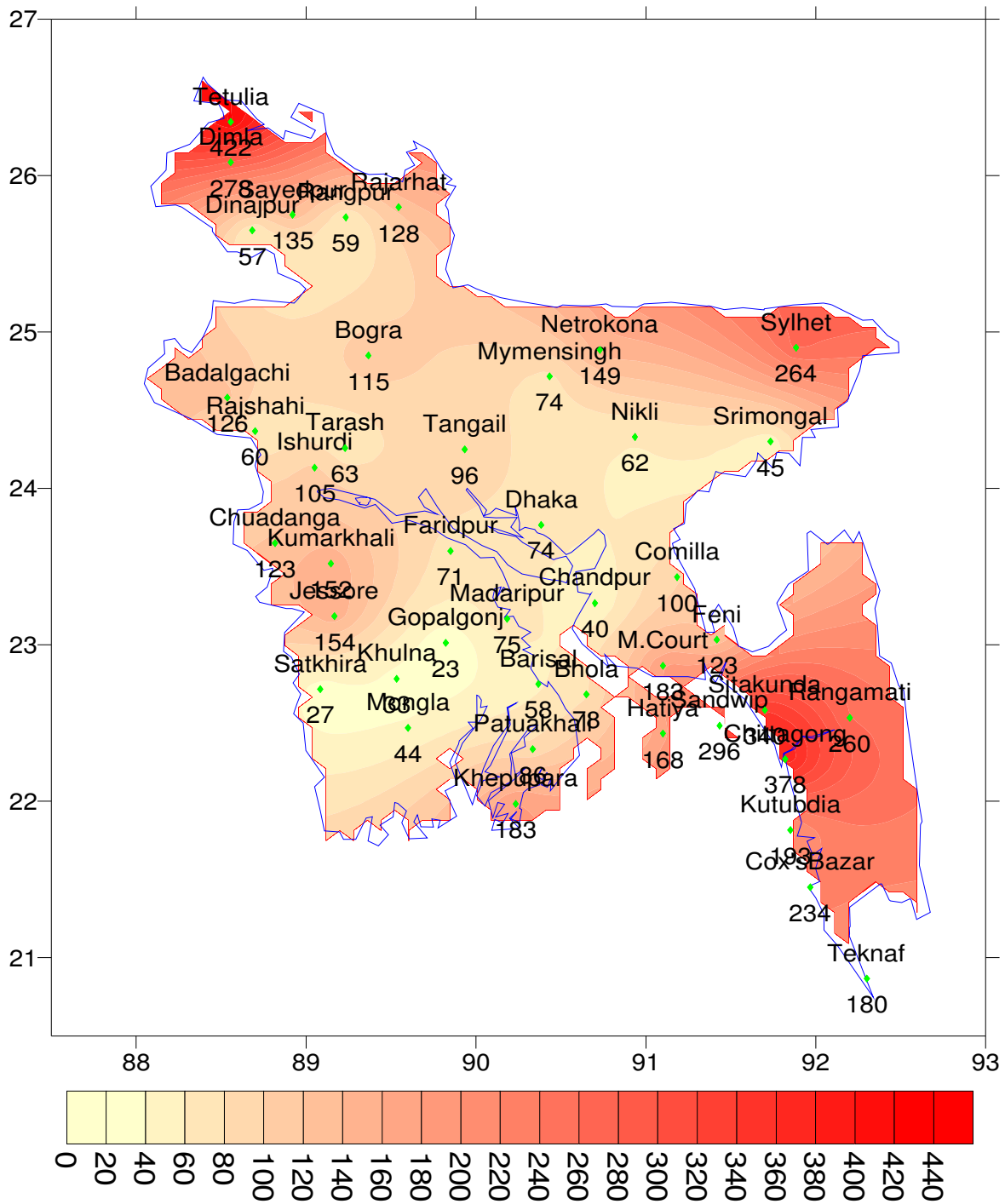
Divisions	Maximum temperature range in °C	Highest maximum temperature in °C	Minimum temperature Range in °C	Lowest minimum temperature in °C
Dhaka	29.0 - 36.5 °C	Nikli 36.5 °C	24.5 - 28.0 °C	Faridpur & Nikli 24.5 °C
Mymensingh	28.0 - 34.0 °C	Mymensingh 34.0 °C	25.2 - 27.7 °C	Mymensingh & Netrokona 25.2 °C
Chattogram	26.2 - 34.2 °C	Chandpur 34.2 °C	24.0 - 27.3 °C	Rangamati 24.0 °C
Sylhet	28.9 - 34.6 °C	Srimongal 34.6 °C	24.5 - 26.6 °C	Sylhet & Srimongal 24.5 °C
Rajshahi	28.6 - 36.4 °C	Rajshahi 36.4 °C	24.0 - 28.4 °C	B. Gachi 24.0 °C
Rangpur	26.0 - 34.8 °C	Rangpur 34.8 °C	24.2 - 28.1 °C	Syedpur 24.2 °C
Khulna	29.2 - 35.6 °C	Jashore & Chuadanga 35.6 °C	24.3 - 27.6 °C	Kumarkhali 24.3 °C
Barishal	28.7 - 35.6 °C	Barishal 35.6 °C	24.5 - 26.8 °C	Khepupara 24.5 °C

*Rainfall analysis and average temperature:-*

Name of the Divisions	Name of the Stations	Total Rainfall in (mm)	Normal Rainfall in (mm)	Deviation in %	Total Rainy days	Average Max Humidity in %	Average Min Humidity in %	Average Max. temp in °C	Average Normal Max. temp in °C	Average Min. temp in °C	Average Normal Min. temp in °C
Dhaka	Dhaka	74	79	-6	05	094	067	33.0	31.6	26.2	26.2
	Faridpur	71	87	-18	05	97	071	33.3	31.6	25.8	25.8
	Madaripur	75	91	-18	04	098	070	32.3	31.8	25.7	25.8
	Nikli	62	**	***	05	094	075	33.0	**	26.1	**
	Tangail	96	92	4	05	095	069	33.5	31.7	26.0	25.9
	Gopalganj	23	**	***	07	096	076	31.7	**	26.3	**
Mymensingh	Mymensingh	74	100	-26	04	95	075	32.1	31.1	26.5	26.0
	Netrokona	149	**	***	04	095	075	31.6	**	27.6	**
Chattogram	Chattogram	378	178	112	06	**	**	**	30.5	**	25.1
	Sitakunda	340	190	79	06	**	**	**	30.2	**	25.4
	Rangamati	260	114	128	06	100	052	30.4	30.7	24.5	24.8
	Cox's Bazar	234	235	0	5	97	80	30.3	29.9	25.4	25.2
	Teknaf	180	318	-43	6	**	**	**	29.4	**	25.1
	Hatiya	168	176	-5	05	098	083	30.8	30.1	25.4	25.7
	Sandw ip	296	206	***	07	**	**	**	29.9	**	25.3
	Kutubdia	193	208	-7	06	94	078	30.5	29.7	25.7	25.5
	Feni	123	187	-34	06	097	078	30.9	30.4	25.7	25.2
	M.Court	183	162	13	07	98	82	30.6	30.6	26.0	25.7
	Chandpur	40	100	***	04	**	**	**	31.3	**	25.9
	Cumilla	100	99	1	06	095	077	30.7	31.0	26.3	25.6
Sylhet	Sylhet	264	186	42	07	98	78	33.8	31.1	26.2	25.0
	Srimongal	45	80	-44	05	97	062	32.1	32.0	25.7	25.0
Rajshahi	Rajshahi	60	73	-18	05	098	068	34.4	32.2	26.4	25.8
	Bogura	115	81	42	05	097	060	33.0	31.9	26.8	26.0
	Ishurdi	105	65	62	05	**	**	**	32.0	**	25.5
	Badalgachi	126	**	***	05	100	063	32.6	**	26.4	**
Tarash	63	**	***	03	100	065	32.3	**	26.6	**	
Rangpur	Rangpur	59	97	-39	04	095	073	32.3	31.5	26.7	25.9
	Dinajpur	57	109	-48	03	096	070	32.4	31.7	27.0	25.4
	Sayedpur	135	**	***	04	95	74	32.3	**	26.1	**
	Rajarhat	128	**	***	04	094	076	31.3	**	25.2	**
	Tetulia	422	**	***	06	099	087	29.0	**	25.0	**
	Dimla	278	**	***	06	098	081	30.1	**	25.5	**
Khulna	Khulna	33	85	-61	05	097	074	33.0	32.0	26.7	26.1
	Mongla	44	**	***	04	**	**	**	**	**	**
	Jashore	154	82	88	04	093	068	33.8	32.5	26.0	26.1
	Chuadanga	123	84	46	05	096	069	34.0	32.7	26.3	26.1
	Satkhira	27	83	-67	05	098	062	32.8	32.2	26.7	26.1
	Kumarkhali	152	**	***	04	100	061	31.9	**	27.0	**
Barishal	Barisal	58	111	-48	06	100	076	31.7	31.1	26.1	25.6
	Bhola	78	119	-34	05	097	078	31.4	30.5	25.9	25.7
	Patuakhali	86	169	-49	06	099	080	31.6	30.7	26.1	25.9
	Khepupara	183	199	-8	06	**	**	**	30.4	**	25.8

Analyses contained in this bulletin are based on preliminary \* un-checked data. \*\* Data not received. \*\*\* Data not available

Spatial distribution of Rainfall (mm). Period (01-07-2018 to 07-07-2018)





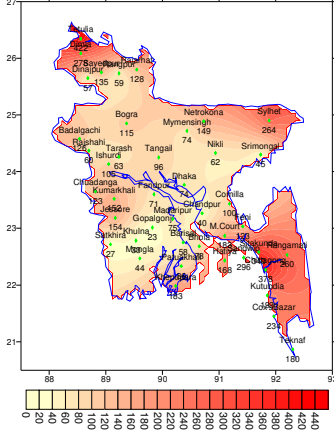
গণপ্রজাতন্ত্রী বাংলাদেশ সরকার  
বাংলাদেশ আবহাওয়া অধিদপ্তর  
কৃষি আবহাওয়া মহাশাখা  
আবহাওয়া ভবন, ই-২৪, আগারগাঁও, ঢাকা-১২০৭।  
[www.bmd.gov.bd](http://www.bmd.gov.bd)

এজিএম-২৩.০৯.০০০০.০৩৫.৫১.০১১.১৮.২৭

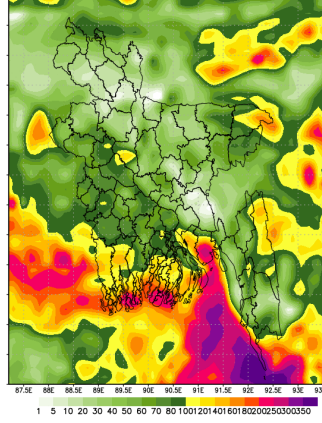
তারিখ: ০৮-০৭-২০১৮ খ্রিঃ

**পূর্বাভাসের সময়কাল: ০৮-০৭-২০১৮ থেকে ১৪-০৭-২০১৮**

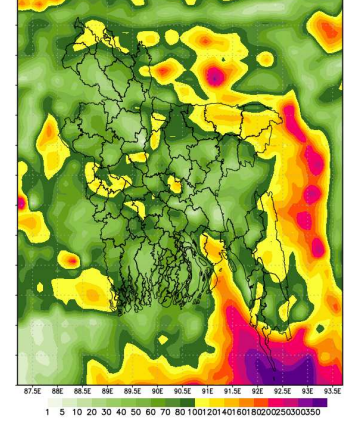
Spatial distribution of Rainfall (mm)  
Period (01-07-2018 to 07-07-2018)



Simulated Rainfall (mm) (WRF model)  
Period (08-07-2018 to 15-07-2018)



Extended outlook for accumulative rainfall (mm)  
Period 15-07-2018 to 21-07-2018)



### প্রধান বৈশিষ্ট্য সমূহঃ-

গত সপ্তাহে দেশের দৈনিক উজ্জ্বল সূর্যকিরণ কালের গড় ৩.১৪ ঘন্টা ছিল।  
গত সপ্তাহে দেশের দৈনিক বাষ্পীভবনের গড় ৩.০৫ মিঃ মিঃ ছিল।

### আবহাওয়ার পূর্বাভাসঃ- ০৮-০৭-২০১৮ থেকে ১৪-০৭-২০১৮ ইং পর্যন্ত।

এ সপ্তাহে দৈনিক উজ্জ্বল সূর্য কিরণ কাল ৫.০০ থেকে ৬.০০ ঘন্টার মধ্যে থাকতে পারে।

আগামী সপ্তাহের বাষ্পীভবনের দৈনিক গড় ৩.০০ মিঃ মিঃ থেকে ৪.০০ মিঃ মিঃ থাকতে পারে।

- উত্তর-পশ্চিম বঙ্গোপসাগর ও তৎসংলগ্ন এলাকায় একটি লঘুচাপের সৃষ্টি হয়েছে। মৌসুমী বায়ুর অক্ষ পাঞ্জাব, হরিয়ানা, উত্তর প্রদেশ, বিহার, উড়িষ্যা, গাঙ্গেয় পশ্চিমবঙ্গ পর্যন্ত বিস্তৃত রয়েছে। মৌসুমী বায়ু বাংলাদেশের উপর কম সক্রিয় এবং উত্তর বঙ্গোপসাগরে মাঝারী অবস্থায় বিরাজমান রয়েছে।
- এ সময়ে সিলেট বিভাগ ও উপকূলীয় অঞ্চলের অনেক স্থানে এবং দেশের অন্যত্র কিছু কিছু স্থানে অস্থায়ী দমকা হাওয়াসহ হাঙ্কা (০৪-১০ মিঃ মিঃ/দিন) থেকে মাঝারী (১১-২২ মিঃ মিঃ/দিন) ধরনের বৃষ্টি/বজ্রবৃষ্টি হতে পারে। সেই সাথে দেশের কোথাও কোথাও মাঝারী ধরনের ভারী (২৩-৪৩ মিঃমিঃ/দিন) বর্ষণ হতে পারে।
- এ সময়ে সারাদেশের দিন ও রাতের তাপমাত্রা সামান্য বৃদ্ধি পেতে পারে।

*সিদ্ধান্ত*

(কাওসার পারভীন)

উপপরিচালক

কৃষি আবহাওয়া মহাশাখা

টেলিফোন: ৯১৪৩৭০৩ (অফিস)

**সংক্ষিপ্ত আবহাওয়া বিবরণী, সময়: ০১-০৭-২০১৮ থেকে ০৭-০৭-২০১৮**

বিভাগ	সর্বোচ্চ তাপমাত্রার পরিসর	সর্বোচ্চ তাপমাত্রা °সেঃ	সর্বনিম্ন তাপমাত্রার পরিসর °সেঃ	সর্বনিম্ন তাপমাত্রা °সেঃ
ঢাকা	২৯.০ - ৩৬.৫ °সেঃ	৩৬.৫ °সেঃ	২৪.৫ - ২৮.০ °সেঃ	ফরিদপুর ও নিকলী ২৪.৫ °সেঃ
ময়মনসিংহ	২৮.০ - ৩৪.০ °সেঃ	৩৪.০ °সেঃ	২৫.২ - ২৭.৭ °সেঃ	ময়মনসিংহ ওনেত্রকোনা ২৫.২ °সেঃ
চট্টগ্রাম	২৬.২ - ৩৪.২ °সেঃ	৩৪.২ °সেঃ	২৪.০ - ২৭.৩ °সেঃ	রাসামাটি ২৪.০ °সেঃ
সিলেট	২৮.৯ - ৩৪.৬ °সেঃ	৩৪.৬ °সেঃ	২৪.৫ - ২৬.৬ °সেঃ	সিলেট ও শ্রীমঙ্গল ২৪.৫ °সেঃ
রাজশাহী	২৮.৬ - ৩৪.৪ °সেঃ	৩৪.৪ °সেঃ	২৪.০ - ২৮.৪ °সেঃ	বদল গাছী ২৪.০ °সেঃ
রংপুর	২৬.০ - ৩৪.৮ °সেঃ	৩৪.৮ °সেঃ	২৪.২ - ২৮.১ °সেঃ	সৈয়দপুর ২৪.২ °সেঃ
খুলনা	২৯.২ - ৩৫.৬ °সেঃ	৩৫.৬ °সেঃ	২৪.৩ - ২৭.৬ °সেঃ	কুমারখালী ২৪.৩ °সেঃ
বরিশাল	২৮.৭ - ৩৫.৬ °সেঃ	৩৫.৬ °সেঃ	২৪.৫ - ২৬.৮ °সেঃ	খেপুপাড়া ২৪.৫ °সেঃ

**বৃষ্টিপাত বিশ্লেষণ এবং ঋতাবিক তাপমাত্রা :**

বিভাগের নাম	স্টেশনের নাম	মোট বৃষ্টিপাত (মিঃমিঃ)	ঋতাবিক বৃষ্টিপাত (মিঃমিঃ)	বিচ্যুতি (%)	মোট বৃষ্টিপাতের দিন	সর্বোচ্চ গড় আর্দ্রতা (%)	সর্বনিম্ন আর্দ্রতা (%)	গড় সর্বোচ্চ তাপমাত্রা (ডিগ্রী সেঃ)	গড় ঋতাবিক তাপমাত্রা (ডিগ্রী সেঃ)	সর্বনিম্ন গড় তাপমাত্রা (ডিগ্রী সেঃ)	সর্বনিম্ন ঋতাবিক গড় তাপমাত্রা (ডিগ্রী সেঃ)
ঢাকা	ঢাকা	৭৪	৭৯	-৬	০৫	০৯৪	০৬৭	৩৩.০	৩১.৬	২৬.২	২৬.২
	ফরিদপুর	৭১	৮৭	-১৮	০৫	৯৭	০৭১	৩৩.৩	৩১.৬	২৫.৮	২৫.৮
	মাদারীপুর	৭৫	৯১	-১৮	০৪	০৯৮	০৭০	৩২.৩	৩১.৮	২৫.৭	২৫.৮
	নিকলী	৬২	**	***	০৫	০৯৪	০৭৫	৩৩.০	**	২৬.১	**
	টাঙ্গাইল	৯৬	৯২	৪	০৫	০৯৫	০৬৯	৩৩.৫	৩১.৭	২৬.০	২৫.৯
	গোপালগঞ্জ	২৩	**	***	০৭	০৯৬	০৭৬	৩১.৭	**	২৬.৩	**
ময়মনসিংহ	ময়মনসিংহ	৭৪	১০০	-২৬	০৪	৯৫	০৭৫	৩২.১	৩১.১	২৬.৫	২৬.০
	নেত্রকোনা	১৪৯	**	***	০৪	০৯৫	০৭৫	৩১.৬	**	২৭.৬	**
চট্টগ্রাম	চট্টগ্রাম	৩৭৮	১৭৮	১১২	০৬	**	**	**	৩০.৫	**	২৫.১
	সীতাকুন্ড	৩৪০	১৯০	৭৯	০৬	**	**	**	৩০.২	**	২৫.৪
	রাসামাটি	২৬০	১১৪	১২৮	০৬	১০০	০৫২	৩০.৪	৩০.৭	২৪.৫	২৪.৮
	কক্সবাজার	২৩৪	২৩৫	০	৫	৯৭	৮০	৩০.৩	২৯.৯	২৫.৪	২৫.২
	টেকনাফ	১৮০	৩১৮	-৪৩	৬	**	**	**	২৯.৪	**	২৫.১
	হাতিয়া	১৬৮	১৭৬	-৫	০৫	০৯৮	০৮৩	৩০.৮	৩০.১	২৫.৪	২৫.৭
	সন্দ্বীপ	২৯৬	২০৬	***	০৭	**	**	**	২৯.৯	**	২৫.৩
	কুতুবদীয়া	১৯৩	২০৮	-৭	০৬	৯৪	০৭৮	৩০.৫	২৯.৭	২৫.৭	২৫.৫
	ফেনী	১২৩	১৮৭	-৩৪	০৬	০৯৭	০৭৮	৩০.৯	৩০.৯	২৫.৭	২৫.২
	মাইজদী কোট	১৮৩	১৬২	১৩	০৭	৯৮	৮২	৩০.৬	৩০.৬	২৬.০	২৫.৭
	চাঁদপুর	৪০	১০০	***	০৪	**	**	**	৩১.৩	**	২৫.৯
কুমিল্লা	১০০	৯৯	১	০৬	০৯৫	০৭৭	৩০.৭	৩১.০	২৬.৩	২৫.৬	
সিলেট	সিলেট	২৬৪	১৮৬	৪২	০৭	৯৮	৭৮	৩৩.৮	৩১.১	২৬.২	২৫.০
	শ্রীমঙ্গল	৪৫	৮০	-৪৪	০৫	৯৭	০৬২	৩২.১	৩২.০	২৫.৭	২৫.০
রাজশাহী	রাজশাহী	৬০	৭৩	-১৮	০৫	০৯৮	০৬৮	৩৪.৪	৩২.২	২৬.৪	২৫.৮
	বগুড়া	১১৫	৮১	৪২	০৫	০৯৭	০৬০	৩৩.০	৩১.৯	২৬.৮	২৬.০
	ঈশ্বরদী	১০৫	৬৫	৬২	০৫	**	**	**	৩২.০	**	২৫.৫
	বদলগাছী	১২৬	**	***	০৫	১০০	০৬৩	৩২.৬	**	২৬.৪	**
রংপুর	তাড়াশ	৬৩	**	***	০৩	১০০	০৬৫	৩২.৩	**	২৬.৬	**
	রংপুর	৫৯	৯৭	-৩৯	০৪	০৯৫	০৭৩	৩২.৩	৩১.৫	২৬.৭	২৫.৯
	দিনাজপুর	৫৭	১০৯	-৪৮	০৩	০৯৬	০৭০	৩২.৪	৩১.৭	২৭.০	২৫.৪
	সৈয়দপুর	১৩৫	**	***	০৪	৯৫	৭৪	৩২.৩	**	২৬.১	**
	রাজারহাট	১২৮	**	***	০৪	০৯৪	০৭৬	৩১.৩	**	২৫.২	**
	তেতুলিয়া	৪২২	**	***	০৬	০৯৯	০৮৭	২৯.০	**	২৫.০	**
খুলনা	ডিমলা	২৭৮	**	***	০৬	০৯৮	০৮১	৩০.১	**	২৫.৫	**
	খুলনা	৩৩	৮৫	-৬১	০৫	০৯৭	০৭৪	৩৩.০	৩২.০	২৬.৭	২৬.১
	মংলা	৪৪	**	***	০৪	**	**	**	**	**	**
	যশোর	১৫৪	৮২	৮৮	০৪	০৯৩	০৬৮	৩৩.৮	৩২.৫	২৬.০	২৬.১
	চুয়াডাঙ্গা	১২৩	৮৪	৪৬	০৫	০৯৬	০৬৯	৩৪.০	৩২.৭	২৬.৩	২৬.১
বরিশাল	সাতক্ষীরা	২৭	৮৩	-৬৭	০৫	০৯৮	০৬২	৩২.৮	৩২.২	২৬.৭	২৬.১
	কুমারখালী	১৫২	**	***	০৪	১০০	০৬১	৩১.৯	**	২৭.০	**
	বরিশাল	৫৮	১১১	-৪৮	০৬	১০০	০৭৬	৩১.৭	৩১.১	২৬.১	২৫.৬
বরিশাল	ভোলা	৭৮	১১৯	-৩৪	০৫	০৯৭	০৭৮	৩১.৪	৩০.৫	২৫.৯	২৫.৭
	পটুয়াখালী	৮৬	১৬৯	-৪৯	০৬	০৯৯	০৮০	৩১.৬	৩০.৭	২৬.১	২৫.৯
	খেপুপাড়া	১৮৩	১৯৯	-৮	০৬	**	**	**	৩০.৪	**	২৫.৮

N.B .Analyses contained in this bulletin are based on preliminary \* un-checked data. \*\* Data not received. \*\*\* Data not available.

বৃষ্টিপাতের স্থানিক বন্টন (মি.মি.), সময়কাল (০১-০৭-২০১৮ হতে ০৭-০৭-২০১৮ খ্রিঃ)

