

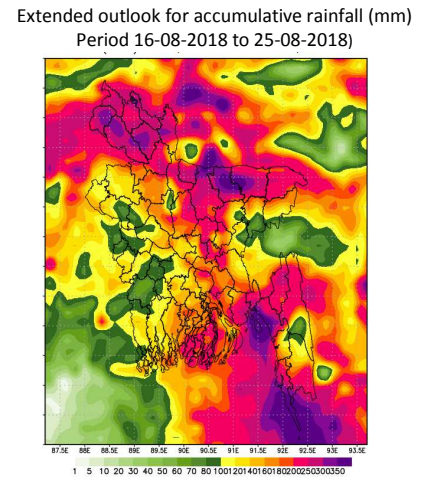
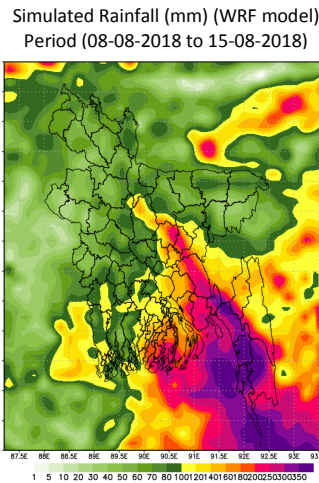
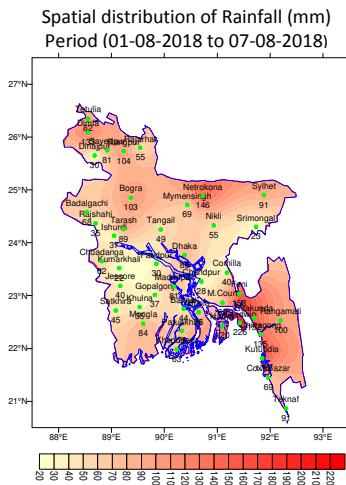


Government of the People's Republic of Bangladesh
Bangladesh Meteorological Department
(Agro-meteorology Division)
Meteorological Complex, E-24, Agargaon, Dhaka-1207.
www.bmd.gov.bd

Agm-23.09.0000.035.51.011.18.31

Issue date: 08-08-2018

Forecast for the period: 08.08.2018 to 15.08.2018



Highlights:

Country average of bright sunshine hour was 3.32 hours per day during last week.

Country average of free water loss during the previous week was 3.08 mm per day.

Weather Forecast and Advisory for the Period of 08.08.2018 to 15.08.2018

Bright sunshine hour is likely to be between 4.00 to 5.50 hours per day during this week.

Average of free water loss during the next week is likely to be between 3.00 to 4.00 mm per day.

- Monsoon is less active over Bangladesh and moderate over North Bay.
- Light (04-10 mm/d) to moderate (11-22 mm/d) rain /thunder showers with temporary gusty wind is likely to occur at many places over Dhaka, Chattogram, Mymensingh, Sylhet and Barishal divisions and few places over Rajshahi, Rangpur and khulna divisions, with a chance of moderately heavy (23-43 mm/d) to heavy(44-88 mm/d) falls at places over the country during this period.
- Rainfall activities may decrease during this period.
- Day and night temperature may rise slightly over the country during this period.

- Please visit- <http://bmd.gov.bd/operational> NWP for ten days forecast. User ID-test, password-test
- For I Phone: To download BMD weather app in your I phone Please go to>app Stores> Write BMD Weather app> download> open. For Android: Please go to > Google play stores> Write BMD Weather app> Click Install.

(Signature)

(kawsar Parvin)
Deputy Director
For Director
Phone: 9143703 (Office)

Short Weather description Period: 01.08.2018 to 07.08.2018

Maximum And Minimum Temperature (Range and Extreme)

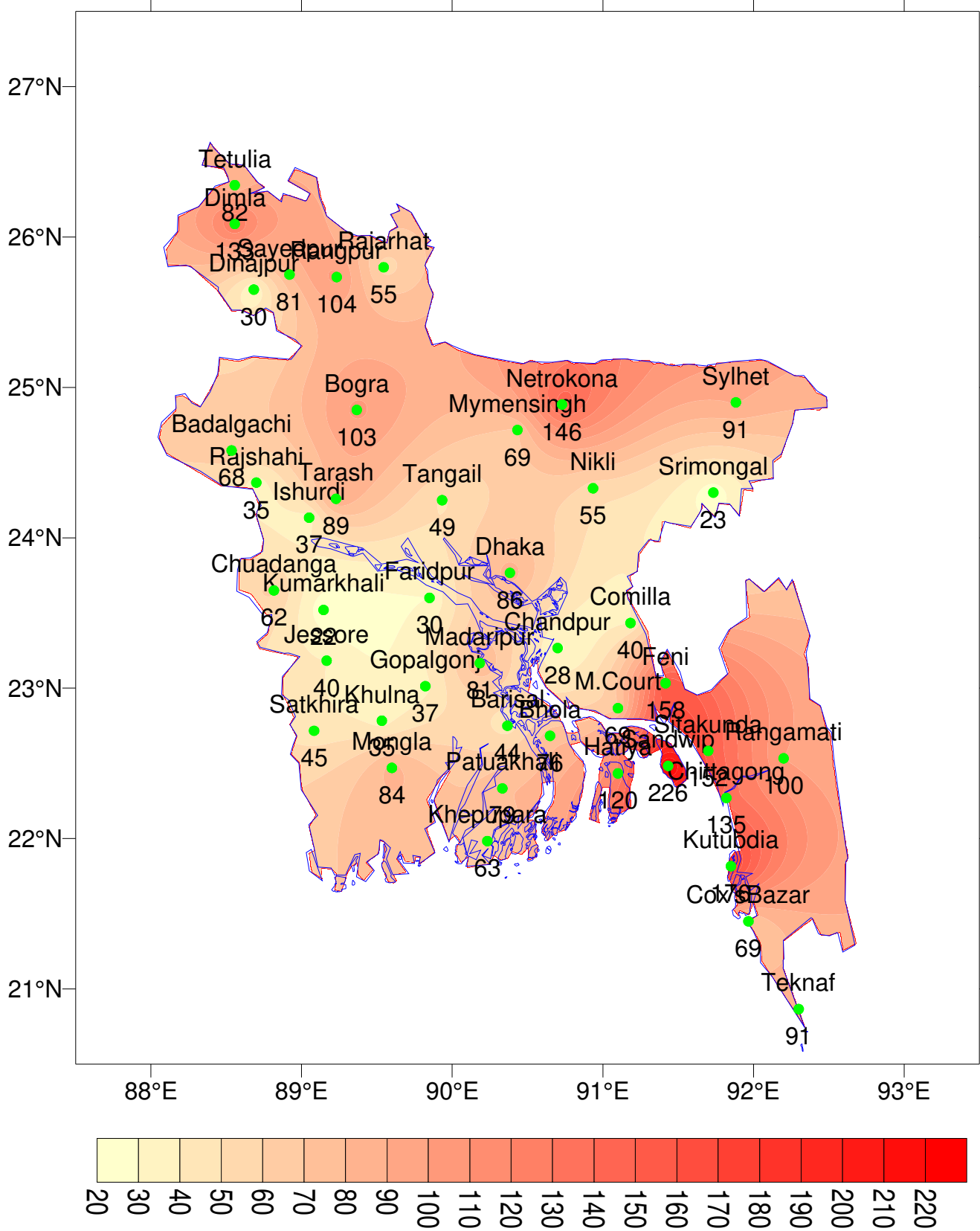
Divisions	Maximum temperature range in °C	Highest maximum temperature in °C	Minimum temperature Range in °C	Lowest minimum temperature in °C
Dhaka	27.2 - 34.9 °C	Dhaka 34.9 °C	24.8 - 27.8 °C	Gopalganj 24.8 °C
Mymensingh	28.5 - 33.8 °C	Mymensingh 33.8 °C	25.3 - 27.5 °C	Mymensingh 25.3 °C
Chattogram	27.5 - 34.0 °C	Sitakunda & Chandpur 34.0 °C	23.1 - 27.6 °C	Rangamati 23.1 °C
Sylhet	30.0 - 35.4 °C	Srimongal 35.4 °C	24.0 - 26.9 °C	Srimongal 24.0 °C
Rajshahi	29.4 - 34.9 °C	Rajshahi 34.9 °C	25.0 - 27.8 °C	Bogura & Badalgachi 25.0 °C
Rangpur	28.3 - 34.8 °C	Dinajpur 34.8 °C	24.4 - 27.8 °C	Tetulia 24.4 °C
Khulna	27.0 - 36.2 °C	Jashore 36.2 °C	25.2 - 27.6 °C	Mongla 25.2 °C
Barishal	26.7 - 33.9 °C	Patuakhali 33.9 °C	24.7 - 27.7 °C	Khepupara 24.7 °C

Rainfall analysis and average temperature:-

Name of the Divisions	Name of the Stations	Total Rainfall in (mm)	Normal Rainfall in (mm)	Deviation in %	Total Rainy days	Average Max Humidity in %	Average Min Humidity in %	Average Max. temp in °C	Average Normal Max. temp in °C	Average Min. temp in °C	Average Normal Min. temp in
Dhaka	Dhaka	86	70	23	06	095	068	32.6	31.7	26.6	26.3
	Faridpur	30	74	-59	06	96	068	32.4	31.5	26.2	26.1
	Madaripur	81	100	-19	04	**	**	**	31.7	**	25.3
	Nikli	55	**	***	07	092	075	032	**	027	**
	Tangail	49	61	-20	06	096	070	033	32.3	026	26.3
	Gopalganj	37	**	***	04	097	083	031	**	026	**
Mymensingh	Mymensingh	69	76	-9	06	96	073	31.7	31.7	26.5	26.0
	Netrokona	146	**	***	07	096	073	031	**	026	**
Chattogram	Chattogram	135	94	44	06	**	**	027	31.1	025	25.0
	Sitakunda	152	143	6	05	**	**	**	31.1	**	25.3
	Rangamati	100	105	-5	06	96	51	31.5	31.5	24.8	24.7
	Cox's Bazar	69	199	-65	7	97	77	31.1	30.4	25.2	25.1
	Teknaf	91	243	-63	4	**	**	**	30.0	**	24.9
	Hatiya	120	146	-18	06	98	81	31.2	30.2	25.6	25.3
	Sandw ip	226	171	***	06	97	77	31	30.4	25.3	25.3
	Kutubdia	176	120	47	07	95	076	31.5	30.6	25.3	25.5
	Feni	158	123	28	07	97	075	31.5	31.0	25.2	25.0
	M.Court	69	142	-51	07	96	77	31.6	31.0	26	25.7
	Chandpur	28	96	***	05	**	**	**	31.5	**	25.9
Cumilla	40	90	-56	05	**	**	**	31.7	**	25.5	
Sylhet	Sylhet	91	135	-33	06	97	70	37.1	31.9	25.6	25.2
	Srimongal	23	75	-69	05	**	**	**	32.3	**	24.8
Rajshahi	Rajshahi	35	62	-44	05	098	071	32.8	32.5	26.4	25.9
	Bogura	103	74	39	05	097	066	32.2	32.4	26.6	26.4
	Ishurdi	37	59	-37	05	097	062	32.5	32.2	26.6	26.0
	Badalgachi	68	**	***	05	099	062	032	**	026	**
	Tarash	89	**	***	05	100	063	032	**	027	**
Rangpur	Rangpur	104	74	41	04	094	067	32.9	32.3	26.6	26.3
	Dinajpur	30	73	-59	04	094	067	33.0	32.6	26.7	26.2
	Sayedpur	81	**	***	03	94	66	33.3	**	26.8	**
	Rajarhat	55	**	***	06	095	069	32.3	**	25.9	**
	Tetulia	82	**	***	05	098	072	31.8	**	25.3	**
	Dimla	133	**	***	06	096	071	032	**	026	**
Khulna	Khulna	35	77	-55	05	097	073	32.2	31.9	26.6	26.2
	Mongla	84	**	***	06	098	080	031	**	026	**
	Jashore	40	80	-50	06	095	066	033	32.4	026	25.9
	Chuadanga	62	50	24	05	096	072	32.3	33.0	26.1	26.3
	Satkhira	45	78	***	06	098	061	35.3	32.0	27.2	26.1
	Kumarkhali	22	**	***	05	**	**	**	**	**	**
Barisal	Barishal	44	98	-55	07	099	076	033	31.1	026	25.7
	Bhola	76	101	-25	06	097	077	31.3	30.8	26.0	25.5
	Patuakhali	79	122	-35	06	099	078	31.6	31.0	26.2	25.9
	Khepupara	63	127	-50	07	**	**	**	30.6	**	25.8

Analyses contained in this bulletin are based on preliminary * un-checked data. ** Data not received. *** Data not available

Spatial distribution of Rainfall (mm). Period (01-08-2018 to 07-08-2018)



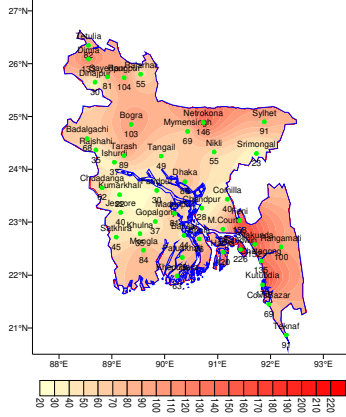
গণপ্রজাতন্ত্রী বাংলাদেশ সরকার
বাংলাদেশ আবহাওয়া অধিদপ্তর
কৃষি আবহাওয়া মহাশাখা
আবহাওয়া ভবন, ই-২৪, আগারগাঁও, ঢাকা-১২০৭।
www.bmd.gov.bd

এজিএম-২৩.০৯.০০০০.০৩৫.৫১.০১১.১৮.৩১

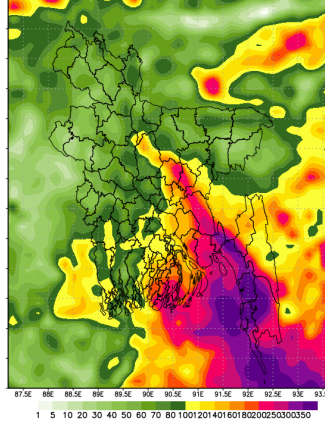
তারিখ: ০৮-০৮-২০১৮ খ্রিঃ

পূর্বাভাসের সময়কাল: ০৮-০৮-২০১৮ থেকে ১৫-০৮-২০১৮

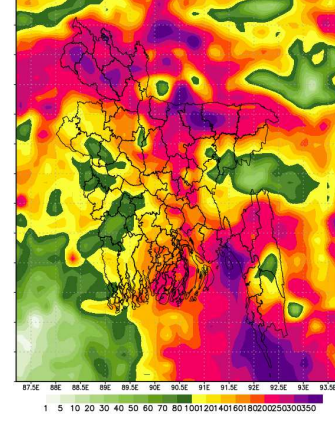
Spatial distribution of Rainfall (mm)
Period (01-08-2018 to 07-08-2018)



Simulated Rainfall (mm) (WRF model)
Period (08-08-2018 to 15-08-2018)



Extended outlook for accumulative rainfall (mm)
Period 16-08-2018 to 25-08-2018)



প্রধান বৈশিষ্ট্য সমূহঃ-

গত সপ্তাহে দেশের দৈনিক উজ্জ্বল সূর্যকিরণ কালের গড় ৩.৩২ ঘন্টা ছিল।
গত সপ্তাহে দেশের দৈনিক বাষ্পীভবনের গড় ৩.০৮ মিঃ মিঃ ছিল।

আবহাওয়ার পূর্বাভাসঃ ০৮-০৮-২০১৮ থেকে ১৫-০৮-২০১৮ ইং পর্যন্ত।

এ সপ্তাহে দৈনিক উজ্জ্বল সূর্য কিরণ কাল ৪.০০ থেকে ৫.৫০ ঘন্টার মধ্যে থাকতে পারে।

আগামী সপ্তাহের বাষ্পীভবনের দৈনিক গড় ৩.০০ মিঃ মিঃ থেকে ৪.০০ মিঃ মিঃ থাকতে পারে।

- মৌসুমী বায়ু বাংলাদেশের উপর কম সক্রিয় এবং উত্তর বঙ্গোপসাগরে মাঝারী অবস্থায় বিরাজমান রয়েছে।
- এ সময়ে ঢাকা, চট্টগ্রাম, ময়মনসিংহ, সিলেট ও বরিশাল বিভাগের অনেক স্থানে এবং রাজশাহী, রংপুর ও খুলনা বিভাগের কিছু কিছু স্থানে অস্থায়ী দমকা হাওয়াসহ হালকা (০৪-১০ মিঃ মিঃ/দিন) থেকে মাঝারী (১১-২২ মিঃ মিঃ/দিন) ধরনের বৃষ্টি/বজ্রবৃষ্টি হতে পারে। সেই সাথে দেশের কোথাও কোথাও মাঝারী ধরনের ভারী (২৩-৪৩ মিঃমিঃ/দিন) থেকে ভারী (৪৪-৮৮ মিঃমিঃ/দিন) বর্ষণ হতে পারে।
- এ সময়ে বৃষ্টিপাতের পরিমাণ কমতে পারে।
- এ সময়ে সারাদেশে দিন ও রাতের তাপমাত্রা সামান্য বৃদ্ধি পেতে পারে।

স্বাক্ষর

(কাওসার পারভীন)

উপপরিচালক

পরিচালকের পক্ষে

কৃষি আবহাওয়া মহাশাখা

টেলিফোন: ৯১৪৩৭০৩

- Please visit- <http://bmd.gov.bd/operational> NWP for ten days forecast.
User ID-test, password-test
- For I Phone: To download BMD weather app in your I phone
Please go to>app Stores> Write BMD Weather app> download> open.
For Android: Please go to > Google play stores> Write BMD Weather app> Click Install.

সংক্ষিপ্ত আবহাওয়া বিবরণী, সময়: ০১-০৮-২০১৮ থেকে ০৭-০৮-২০১৮

বিভাগ	সর্বোচ্চ তাপমাত্রার পরিসর	সর্বোচ্চ তাপমাত্রা °সেঃ	সর্বনিম্ন তাপমাত্রার পরিসর °সেঃ	সর্বনিম্ন তাপমাত্রা °সেঃ
ঢাকা	২৪.৮ - ২৭.৮ °সেঃ	২৭.৮ °সেঃ	২৪.৮ - ২৭.৮ °সেঃ	গোপালগঞ্জ ২৪.৮ °সেঃ
ময়মনসিংহ	২৫.৩ - ২৭.৫ °সেঃ	২৭.৫ °সেঃ	২৫.৩ - ২৭.৫ °সেঃ	ময়মনসিংহ ২৫.৩ °সেঃ
চট্টগ্রাম	২৩.১ - ২৭.৬ °সেঃ	২৭.৬ °সেঃ	২৩.১ - ২৭.৬ °সেঃ	রাঙ্গামাটি ২৩.১ °সেঃ
সিলেট	২৪.০ - ২৬.৯ °সেঃ	২৬.৯ °সেঃ	২৪.০ - ২৬.৯ °সেঃ	শ্রীমঙ্গল ২৪.০ °সেঃ
রাজশাহী	২৫.০ - ২৭.৮ °সেঃ	২৭.৮ °সেঃ	২৫.০ - ২৭.৮ °সেঃ	বগুড়া ও বদলগাছী ২৫.০ °সেঃ
রংপুর	২৪.৪ - ২৭.৮ °সেঃ	২৭.৮ °সেঃ	২৪.৪ - ২৭.৮ °সেঃ	তেঁতুলিয়া ২৪.৪ °সেঃ
খুলনা	২৫.২ - ২৭.৬ °সেঃ	২৭.৬ °সেঃ	২৫.২ - ২৭.৬ °সেঃ	মংলা ২৫.২ °সেঃ
বরিশাল	২৪.৭ - ২৭.৭ °সেঃ	২৭.৭ °সেঃ	২৪.৭ - ২৭.৭ °সেঃ	শ্বেপুড়া ২৪.৭ °সেঃ

বৃষ্টিপাত বিশ্লেষণ এবং স্বাভাবিক তাপমাত্রা :

বিভাগের নাম	স্টেশনের নাম	মোট বৃষ্টিপাত (মি:মি:)	স্বাভাবিক বৃষ্টিপাত (মি:মি:)	বিচ্যুতি (%)	মোট বৃষ্টিপাতের দিন	সর্বোচ্চ গড় আর্দ্রতা (%)	সর্বোচ্চ আর্দ্রতা (%)	গড় সর্বোচ্চ তাপমাত্রা (ডিগ্রী সে:)	গড় স্বাভাবিক তাপমাত্রা (ডিগ্রী সে:)	সর্বনিম্ন গড় তাপমাত্রা (ডিগ্রী সে:)	সর্বনিম্ন স্বাভাবিক গড় তাপমাত্রা (ডিগ্রী সে:)
ঢাকা	ঢাকা	৮৬	৭০	২৩	০৬	০৯৫	০৬৮	৩২.৬	৩১.৭	২৬.৬	২৬.৩
	ফরিদপুর	৩০	৭৪	-৫৯	০৬	৯৬	০৬৮	৩২.৪	৩১.৫	২৬.২	২৬.১
	মাদারীপুর	৮১	১০০	-১৯	০৪	**	**	**	৩১.৭	**	২৫.৩
	নিকলী	৫৫	**	***	০৭	০৯২	০৭৫	০৩২	**	০২৭	**
	টাঙ্গাইল	৪৯	৬১	-২০	০৬	০৯৬	০৭০	০৩৩	৩২.৩	০২৬	২৬.৩
	গোপালগঞ্জ	৩৭	**	***	০৪	০৯৩	০৮৩	০৩১	**	০২৬	**
ময়মনসিংহ	ময়মনসিংহ	৬৯	৭৬	-৯	০৬	৯৬	০৭৩	৩১.৭	৩১.৭	২৬.৫	২৬.০
	নেত্রকোণা	১৪৬	**	***	০৭	০৯৬	০৭৩	০৩১	**	০২৬	**
চট্টগ্রাম	চট্টগ্রাম	১৩৫	৯৪	৪৪	০৬	**	**	০২৭	৩১.১	০২৫	২৫.০
	সীতাকুন্ড	১৫২	১৪৩	৬	০৫	**	**	**	৩১.১	**	২৫.৩
	রাঙ্গামাটি	১০০	১০৫	-৫	০৬	৯৬	৫১	৩১.৫	৩১.৫	২৪.৮	২৪.৭
	কক্সবাজার	৬৯	১৯৯	-৬৫	৭	৯৭	৭৭	৩১.১	৩০.৪	২৫.২	২৫.১
	টেকনাফ	৯১	২৪৩	-৬৩	৪	**	**	**	৩০.০	**	২৪.৯
	হাতিয়া	১২০	১৪৬	-১৮	০৬	৯৮	৮১	৩১.২	৩০.২	২৫.৬	২৫.৩
	সন্দ্বীপ	২২৬	১৭১	***	০৬	৯৭	৭৭	৩১	৩০.৪	২৫.৩	২৫.৩
	কুতুবদিয়া	১৭৬	১২০	৪৭	০৭	৯৫	০৭৬	৩১.৫	৩০.৬	২৫.৩	২৫.৫
	ফেনী	১৫৮	১২৩	২৮	০৭	৯৭	০৭৫	৩১.৫	৩১.০	২৫.২	২৫.০
	মাইজদী কোট	৬৯	১৪২	-৫১	০৭	৯৬	৭৭	৩১.৬	৩১.০	২৬	২৫.৭
	চাঁদপুর	২৮	৯৬	***	০৫	**	**	**	৩১.৫	**	২৫.৯
	কুমিল্লা	৪০	৯০	-৫৬	০৫	**	**	**	৩১.৭	**	২৫.৫
	সিলেট	সিলেট	৯১	১৩৫	-৩৩	০৬	৯৭	৭০	৩৭.১	৩১.৯	২৫.৬
শ্রীমঙ্গল		২৩	৭৫	-৬৯	০৫	**	**	**	৩২.৩	**	২৪.৮
রাজশাহী	রাজশাহী	৩৫	৬২	-৪৪	০৫	০৯৮	০৭১	৩২.৮	৩২.৫	২৬.৪	২৬.৯
	বগুড়া	১০৩	৭৪	৩৯	০৫	০৯৭	০৬৬	৩২.২	৩২.৪	২৬.৬	২৬.৪
	ঈশ্বরদী	৩৭	৫৯	-৩৭	০৫	০৯৭	০৬২	৩২.৫	৩২.২	২৬.৬	২৬.০
	বদলগাছী	৬৮	**	***	০৫	০৯৯	০৬২	০৩২	**	০২৬	**
	তাড়াশ	৮৯	**	***	০৫	১০০	০৬৩	০৩২	**	০২৭	**
রংপুর	রংপুর	১০৪	৭৪	৪১	০৪	০৯৪	০৬৭	৩২.৯	৩২.৩	২৬.৬	২৬.৩
	দিনাজপুর	৩০	৭৩	-৫৯	০৪	০৯৪	০৬৭	৩৩.০	৩২.৬	২৬.৭	২৬.২
	সৈয়দপুর	৮১	**	***	০৩	৯৪	৬৬	৩৩.৩	**	২৬.৮	**
	রাজারহাট	৫৫	**	***	০৬	০৯৫	০৬৯	৩২.৩	**	২৫.৯	**
	তেঁতুলিয়া	৮২	**	***	০৫	০৯৮	০৭২	৩১.৮	**	২৫.৩	**
	ডিমলা	১৩৩	**	***	০৬	০৯৬	০৭১	০৩২	**	০২৬	**
খুলনা	খুলনা	৩৫	৭৭	-৫৫	০৫	০৯৭	০৭৩	৩২.২	৩১.৯	২৬.৬	২৬.২
	মংলা	৮৪	**	***	০৬	০৯৮	০৮০	০৩১	**	০২৬	**
	যশোর	৪০	৮০	-৫০	০৬	০৯৫	০৬৬	০৩৩	৩২.৪	০২৬	২৫.৯
	চুয়াডাঙ্গা	৬২	৫০	২৪	০৫	০৯৬	০৭২	৩২.৩	৩৩.০	২৬.১	২৬.৩
	সাতক্ষীরা	৪৫	৭৮	**	০৬	০৯৮	০৬১	৩৫.৩	৩২.০	২৭.২	২৬.১
	কুমারখালী	২২	**	***	০৫	**	**	**	**	**	**
বরিশাল	বরিশাল	৪৪	৯৮	-৫৫	০৭	০৯৯	০৭৬	০৩৩	৩১.১	০২৬	২৫.৭
	ভোলা	৭৬	১০১	-২৫	০৬	০৯৭	০৭৭	৩১.৩	৩০.৮	২৬.০	২৫.৫
	পটুয়াখালী	৭৯	১২২	-৩৫	০৬	০৯৯	০৭৮	৩১.৬	৩১.০	২৬.২	২৫.৯
	শ্বেপুড়া	৬৩	১২৭	-৫০	০৭	**	**	**	৩০.৬	**	২৫.৮

N.B .Analyses contained in this bulletin are based on preliminary * un-checked data. ** Data not received. *** Data not available.

বৃষ্টিপাতের স্থানিক বন্টন (মি.মি.), সময়কাল (০১-০৮-২০১৮ হতে ০৭-০৮-২০১৮ খ্রিঃ)

