

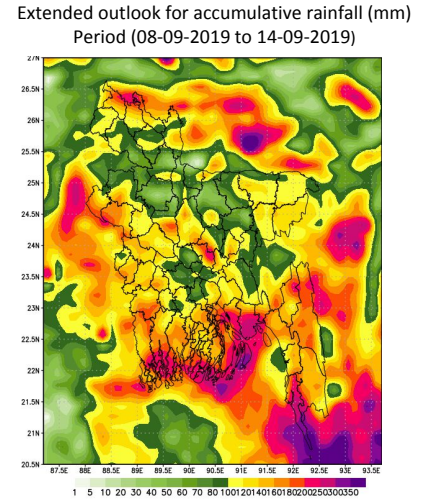
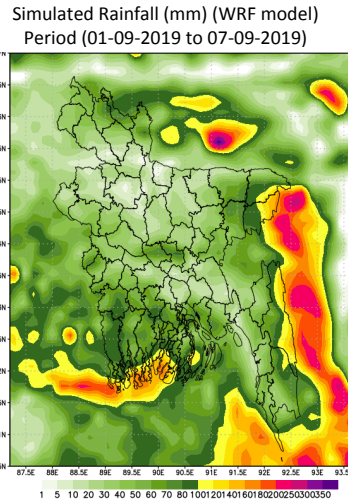
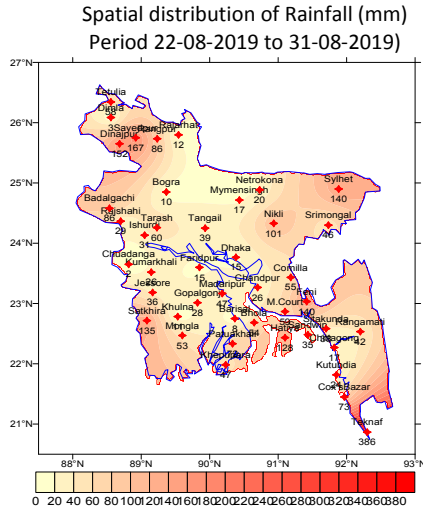


Government of the People's Republic of Bangladesh
 Bangladesh Meteorological Department
 (Agro-meteorology Division)
 Meteorological Complex, E-24, Agargaon, Dhaka-1207.
www.bmd.gov.bd

Agm-23.09.0000.035.51.011.18.33

Issue date: 01-09-2019

Forecast for the period: 01.09.2019 to 07.09.2019



Highlights:

Country average of bright sunshine hour was 6.01 hours per day during last week.

Country average of free water loss during the previous week was 3.61 mm per day.

Weather Forecast and Advisory for the Period of 01 .09.2019 to 07.09.2019

Bright sunshine hour is likely to be from 5.50 to 6.50 hours per day during this week.

Average of free water loss during the next week is likely to be from 3.00 to 4.00 mm per day.

- Light (04-10 mm/d) to moderate (11-22 mm/d) rain/thunder shower is likely to occur at many places over Khulna, Barishal, Chattrogram and Sylhet divisions and at a few places elsewhere over the country at two or three days, with chances of moderately heavy (23-43 mm/d) falls at places during this period.
- Day and night temperature may remain nearly unchanged over the country during this period.

(Signature)

(Kawsar Parvin)
 Deputy Director
 For Director

Phone: 029143703(Office)

Please visit- <http://bmd.gov.bd/operational> NWP for ten days forecast.

User ID-test, password-test

- For I Phone: To download BMD weather app in your I phone
 Please go to>app Stores> Write BMD Weather app> download> open.
 For Android: Please go to > Google play stores> Write BMD Weather app> Click Install.
- Please subscribe BMD's shortcode '16110' for daily weather update.[from any Grameen phone write START{space} DHK and send to 16110 and after confirmation write Y and send it to 16110 again.]

Short Weather description Period: 22.08.2019 to 31.08.2019

Maximum And Minimum Temperature (Range and Extreme)

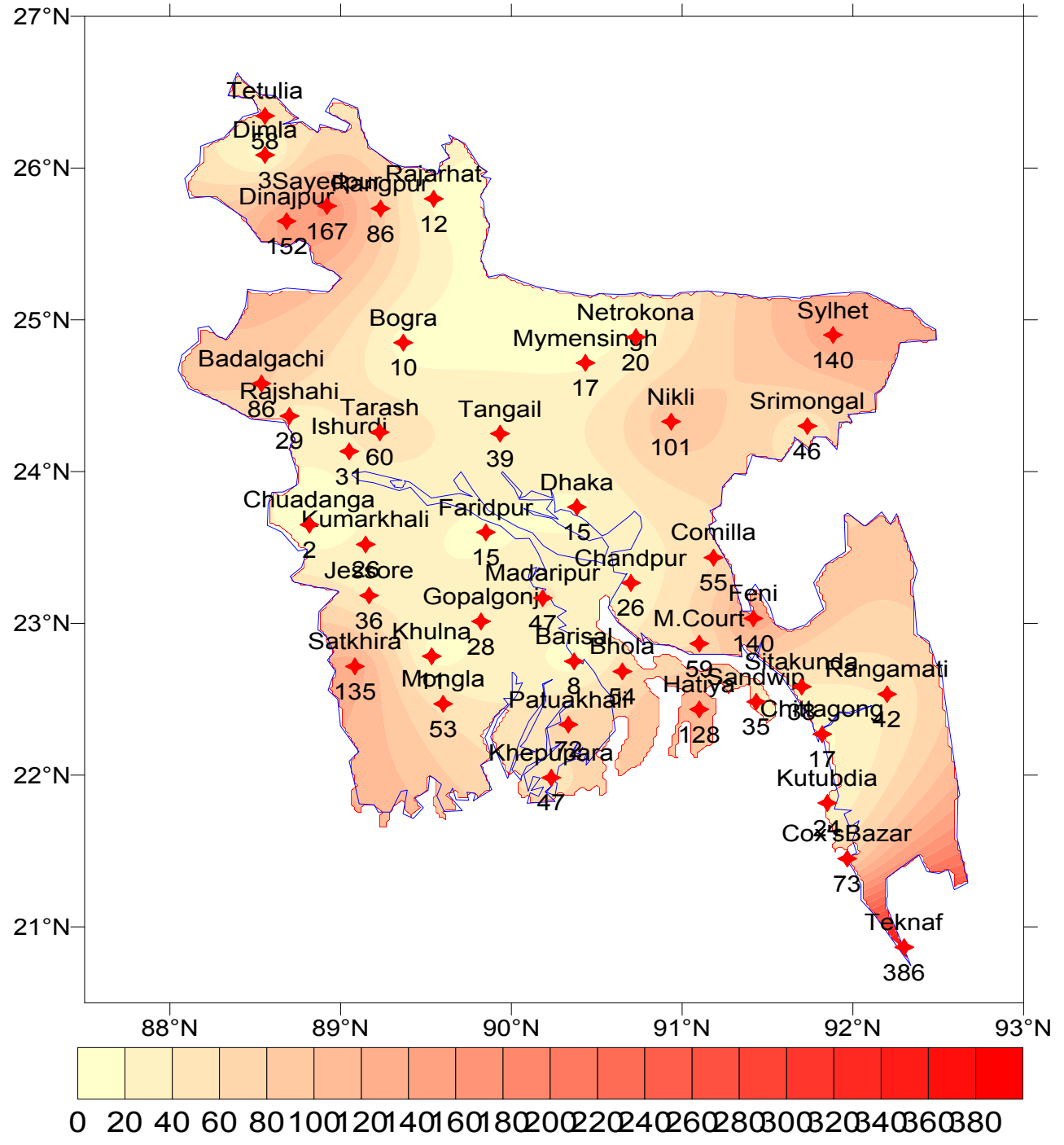
Divisions	Max_temperature range in °C	Highest Max temperature in °C	Min_temperature Range in °C	Lowest Min temperature in °C
Dhaka	31.2 - 36.4 °C	Dhaka 36.4 °C	24.6 - 19.1 °C	Faridpur 24.6 °C
Mymensingh	30.9 - 35.7 °C	Mymensingh 35.7 °C	25.5 - 19.5 °C	Mymensingh 25.5 °C
Chattogram	27.2 - 36.8 °C	Rangamati 36.8 °C	24.5 - 28.5 °C	Teknaf 24.5 °C
Sylhet	32.0 - 36.2 °C	Sylhet 36.2 °C	24.5 - 28.0 °C	Srimongal 24.5 °C
Rajshahi	31.5 - 36.6 °C	Rajshahi 36.6 °C	25.4 - 29.0 °C	Tarash 25.4 °C
Rangpur	29.0 - 37.5 °C	Dinajpur 37.5 °C	24.2 - 28.6 °C	Syedpur 24.2 °C
Khulna	30.9 - 35.5 °C	Chuadanga 35.5 °C	25.5 - 28.5 °C	Mongla & Satkhira 25.5 °C
Barishal	28.1 - 35.1 °C	Bhola 35.1 °C	25.6 - 27.7 °C	Patuakhali & Khepupara 25.6 °C

Rainfall analysis and average temperature:-

Name of the Divisions	Name of the Stations	Total Rainfall in (mm)	Normal Rainfall in (mm)	Deviation in %	Total Rainy days	Average Max Humidity in %	Average Min Humidity in %	Average Max temp in °C	Average Normal Max temp in °C	Average Min. temp in °C	Average Normal Min. temp in °C
Dhaka	Dhaka	015	89	-83	05	092	61	34.5	32.1	27.5	26.4
	Faridpur	015	83	-82	04	096	064	33.9	31.8	26.2	26.3
	Madaripur	047	106	-56	05	096	061	33.9	31.8	26.3	25.2
	Nikli	101	**	***	08	091	069	34.3	**	26.9	**
	Tangail	039	83	-53	04	93	62	34.6	32.3	27.0	25.9
	Gopalganj	028	**	***	06	096	066	33.0	**	26.6	**
Mymensingh	Mymensingh	017	107	-84	08	094	067	33.7	31.5	27.5	25.7
	Netrokona	020	**	***	06	096	068	33.2	**	27.3	**
Chattogram	Chattogram	017	126	-87	04	**	**	33.5	31.4	26.5	25.2
	Stakunda	038	198	-81	05	**	**	**	31.2	**	25.4
	Rangamati	042	135	-69	07	**	**	**	31.7	**	24.8
	Cox'sBazar	073	182	-60	06	094	71	31.7	30.8	25.8	25.3
	Teknaf	386	261	48	04	**	**	**	30.4	**	25.1
	Hatiya	128	163	-21	07	098	075	32.9	30.5	26.2	25.5
	Sandwip	035	204	-83	06	**	**	**	30.6	**	25.6
	Kutubdia	024	152	-84	03	91	70	32.8	30.8	26.1	25.6
	Feni	140	152	-8	06	095	81	33.9	31.2	26.5	25.2
	MCourt	059	174	-66	06	096	067	33.3	31.2	27.2	25.7
	Chandpur	026	97	-73	05	095	66	34.0	31.8	27.1	26.1
Sylhet	Cumilla	055	103	-47	06	**	**	**	31.6	**	25.6
	Sylhet	140	182	-23	07	097	066	34.3	31.9	26.2	25.2
Srimongal	Srimongal	046	93	-51	06	098	068	34.3	32.2	25.9	24.5
Rajshahi	Rajshahi	029	89	-67	06	097	60	35.5	32.6	24.4	25.7
	Bogura	010	91	-89	04	096	57	34.2	32.4	28.0	26.3
	Ishurdi	031	72	-57	04	097	058	34.6	32.5	26.8	26.1
	Badalgachi	086	**	***	04	098	062	33.5	**	27.0	**
Rangpur	Tarash	060	**	***	04	**	**	**	**	**	**
	Rangpur	086	113	-24	07	096	65	34.0	31.6	27.5	25.7
	Dinajpur	152	125	22	05	095	64	34.4	32.0	27.2	25.9
	Sayedpur	167	**	***	05	094	061	34.5	**	26.9	**
	Rajarhat	012	**	***	03	095	065	34.1	**	27.1	**
Khulna	Tetulia	058	**	***	04	097	064	33.6	**	26.2	**
	Dhola	003	70	34	04	094	070	34.2	**	27.5	**
	Khulna	011	77	-86	05	096	068	33.6	32.3	26.8	26.4
	Mongla	053	**	***	05	097	069	33.7	**	26.8	**
	Jashore	036	74	-51	04	094	062	34.2	32.7	26.8	26.0
Barishal	Chuadanga	002	61	-97	03	096	64	34.2	33.2	26.8	26.2
	Satkhira	135	88	53	09	097	063	33.8	32.3	26.6	26.2
	Kumarkhali	026	**	***	03	096	066	33.5	**	27.4	**
Barishal	Barisal	008	103	-92	06	098	66	33.4	31.5	26.6	25.8
	Bhola	054	125	-57	06	097	66.0	33.0	31.3	26.8	26.1
	Patuakhali	072	136	-47	06	098	076	32.4	31.4	26.7	26.1
	Khepupara	047	140	-66	06	097	75	32.2	31.0	26.3	26.0

Analyses contained in this bulletin are based on preliminary * un-checked data. ** Data not received. *** Data not available

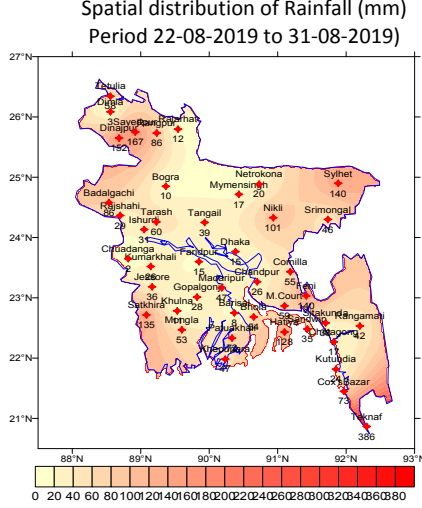
Spatial distribution of Rainfall (mm), Period (22-08-2019 to 31-08-2019)



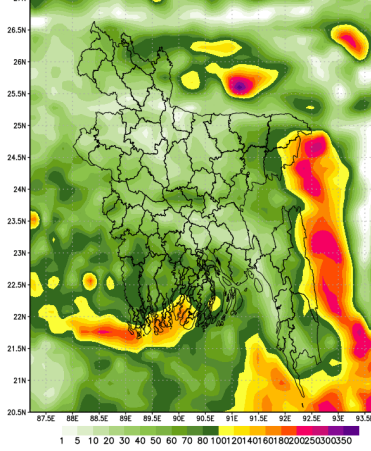
এজিএম-২৩.০৯.০০০০.০৩৫.৫১.০১১.১৮.৩৩

তারিখ: ০১-০৯-২০১৯ খ্রিঃ

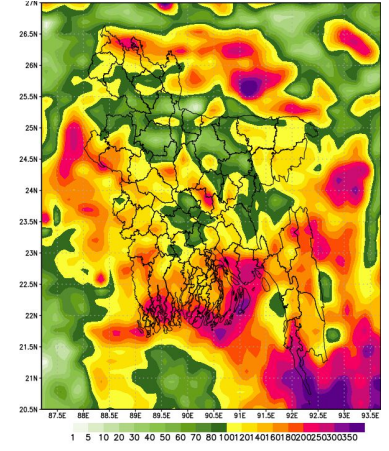
পূর্বাভাসের সময়কাল: ০১-০৯-২০১৯ থেকে ০৭-০৯-২০১৯



Simulated Rainfall (mm) (WRF model)
Period (01-09-2019 to 07-09-2019)



Extended outlook for accumulative rainfall (mm)
Period (08-09-2019 to 14-09-2019)



প্রধান বৈশিষ্ট্য সমূহঃ-

গত সপ্তাহে দেশের দৈনিক উজ্জ্বল সূর্যকিরণ কালের গড় ৬.০১ ঘন্টা ছিল।
গত সপ্তাহে দেশের দৈনিক বাষ্পীভবনের গড় ৩.৬১ মিঃ মিঃ ছিল।

আবহাওয়ার পূর্বাভাসঃ ০১-০৯-২০১৯ থেকে ০৭-০৯-২০১৯ খ্রিঃ পর্যন্ত।

এ সপ্তাহে দৈনিক উজ্জ্বল সূর্য কিরণ কাল ৫.৫০ থেকে ৬.৫০ ঘন্টার মধ্যে থাকতে পারে।

আগামী সপ্তাহের বাষ্পীভবনের দৈনিক গড় ৩.০০ মিঃ মিঃ থেকে ৪.০০ মিঃ মিঃ থাকতে পারে।

- এ সময়ের দুই অথবা তিন দিন খুলনা, বরিশাল, চট্টগ্রাম ও সিলেট বিভাগের অনেক স্থানে এবং দেশের অন্যত্র কিছু কিছু স্থানে হালকা (০৪-১০ মি. মি./প্রতিদিন) থেকে মাঝারি ধরণের (১১-২২ মি. মি./প্রতিদিন) বৃষ্টি/বজ্রবৃষ্টি হতে পারে, সেই সাথে দেশের কোথাও কোথাও মাঝারি ধরণের ভারী (২৩-৪৩ মি. মি./প্রতিদিন) বর্ষণ হতে পারে।
- এ সময়ে দিন ও রাতের তাপমাত্রা প্রায় অপরিবর্তিত থাকতে পারে।

- Please visit- <http://bmd.gov.bd/operational> NWP for ten days forecast.
User ID-test, password-test
- For I Phone: To download BMD weather app in your I phone
Please go to>app Stores> Write BMD Weather app> download> open.
For Android: Please go to > Google play stores> Write BMD Weather app> Click Install
- Please subscribe BMD's shortcode '16110' for daily weather update.
[from any Grameen phone write START{space} DHK and send to 16110 and after confirmation write Y and send it to 16110 again.]

সম্পাদক

(কাওসার পারভীন)

উপপরিচালক

পরিচালকের পক্ষে

টেলিফোন: ০২৯১৪৩৭০৩ (অফিস)

আবহাওয়া বিবরণী, সমূহ ২২-০৮-২০১৯ থেকে ৩১-০৮-২০১৯

বিভাগ	সর্বোচ্চ তাপমাত্রার পরিসর	সর্বোচ্চ তাপমাত্রা °সেঃ	সর্বনিম্ন তাপমাত্রার পরিসর °সেঃ	সর্বনিম্ন তাপমাত্রা °সেঃ
ঢাকা	৩১.২ - ৩৬.৪ °সেঃ	৩৬.৪ °সেঃ	২৪.৬ - ১৯.১ °সেঃ	২৪.৬ °সেঃ
ময়মনসিংহ	৩০.৯ - ৩৫.৭ °সেঃ	৩৫.৭ °সেঃ	২৫.৫ - ১৯.৫ °সেঃ	২৫.৫ °সেঃ
চট্টগ্রাম	২৭.২ - ৩৬.৮ °সেঃ	৩৬.৮ °সেঃ	২৪.৫ - ২৮.৫ °সেঃ	২৪.৫ °সেঃ
সিলেট	৩২.০ - ৩৬.২ °সেঃ	৩৬.২ °সেঃ	২৪.৫ - ২৮.০ °সেঃ	২৪.৫ °সেঃ
রাজশাহী	৩১.৫ - ৩৬.৬ °সেঃ	৩৬.৬ °সেঃ	২৫.৪ - ২৯.০ °সেঃ	২৫.৪ °সেঃ
রংপুর	২৯.০ - ৩৭.৫ °সেঃ	৩৭.৫ °সেঃ	২৪.২ - ২৮.৬ °সেঃ	২৪.২ °সেঃ
খুলনা	৩০.৯ - ৩৫.৫ °সেঃ	৩৫.৫ °সেঃ	২৫.৫ - ২৮.৫ °সেঃ	২৫.৫ °সেঃ
বরিশাল	২৮.১ - ৩৫.১ °সেঃ	৩৫.১ °সেঃ	২৫.৬ - ২৭.৭ °সেঃ	২৫.৬ °সেঃ

বৃষ্টিপাত বিশ্লেষণ এবং স্বাভাবিক তাপমাত্রা

বিভাগ	স্টেশন	মোট বৃষ্টিপাত (মিঃমিঃ)	স্বাভাবিক বৃষ্টিপাত (মিঃমিঃ)	বিহুয়া(%)	মোট বৃষ্টিপাতের দিন	সর্বোচ্চ আর্দ্রতা (%)	সর্বোচ্চ আর্দ্রতা (%)	গড় সর্বোচ্চ তাপমাত্রা (ডিগ্রীসে)	গড় স্বাভাবিক তাপমাত্রা (ডিগ্রীসে)	সর্বনিম্ন গড় তাপমাত্রা (ডিগ্রীসে)	সর্বনিম্ন স্বাভাবিক গড় তাপমাত্রা (ডিগ্রীসে)
ঢাকা	ঢাকা	০১৫	৮৯	-৮৩	০৫	০৯২	৬	৩৪.৫	৩২.১	২৭.৫	২৬.৪
	ফরিদপুর	০১৫	৮৩	-৮২	০৪	০৯৬	০৬	৩৩.৯	৩১.৮	২৬.২	২৬.৩
	মাদারীপুর	০৪৭	১০৬	-৫৬	০৫	০৯৬	০৬	৩৩.৯	৩১.৮	২৬.৩	২৬.২
	নিকলী	১০১	**	**	০৮	০৯১	০৬	৩৪.৩	**	২৬.৯	**
	টাঙ্গাইল	০৬৯	৮৩	-৫৩	০৪	৯৩	৬২	৩৪.৬	৩২.৩	২৭.০	২৬.৯
	গোপালগঞ্জ	০২৮	**	**	০৬	০৯৬	০৬	৩৩.০	**	২৬.৬	**
ময়মনসিংহ	ময়মনসিংহ	০১৭	১০৭	-৮৪	০৮	০৯৪	০৬	৩৩.৭	৩১.৫	২৭.৫	২৬.৭
	নেত্রকোনা	০২০	**	**	০৬	০৯৬	০৬	৩৩.২	**	২৭.৩	**
চট্টগ্রাম	চট্টগ্রাম	০১৭	১২৬	-৮৭	০৪	**	**	৩৩.৫	৩১.৪	২৬.৫	২৬.২
	মীতাকুন্ড	০২৮	১৯৮	-৮১	০৫	**	**	**	৩১.২	**	২৬.৪
	রাঙ্গামাটি	০৪২	১৩৫	-৬৯	০৭	**	**	**	৩১.৭	**	২৬.৮
	কক্সবাজার	০৭৩	১৮২	-৬৩	০৬	০৯৪	৭১	৩১.৭	৩০.৮	২৬.৮	২৬.৩
	টেকনাফ	৩৮৬	২৬১	৪৮	০৪	**	**	**	৩০.৪	**	২৬.১
	হাতিয়া	১৯৮	১৬৩	-১১	০৭	০৯৮	০৭	৩২.৯	৩০.৫	২৬.২	২৬.৫
	সন্দ্বীপ	০৩৫	২০৪	-৮৩	০৬	**	**	**	৩০.৬	**	২৬.৬
	কুতুবদীয়া	০২৪	১৫২	-৮৪	০৩	৯১	৭০	৩২.৮	৩০.৮	২৬.১	২৬.৬
	ফেনী	১৪০	১৫২	-৮	০৬	০৯৫	৮১	৩৩.৯	৩১.২	২৬.৫	২৬.২
	মাইজদীকাটি	০৫৯	১৭৪	-৬৬	০৬	০৯৬	০৬	৩৩.৩	৩১.২	২৭.২	২৬.৭
	চাঁদপুর	০২৬	৯৭	-৭৩	০৫	০৯৫	৬৬	৩৪.০	৩১.২	২৭.১	২৬.১
	কুমিল্লা	০৫৫	১০৩	-৪৭	০৬	**	**	**	৩১.৬	**	২৬.৬
সিলেট	সিলেট	১৪০	১৮২	-২৩	০৭	০৯৭	০৬	৩৪.৩	৩১.৯	২৬.২	২৬.২
	শ্রীমঙ্গল	০৪৬	৯৩	-৫১	০৬	০৯৮	০৫	৩৪.৩	৩২.২	২৬.৯	২৬.৫
রাজশাহী	রাজশাহী	০৯৯	৮৯	-৬	০৬	০৯৭	৬	৩৫.৫	৩২.৬	২৬.৪	২৬.৭
	বগুড়া	০১০	৯১	-৮৯	০৪	০৯৬	৫৭	৩৪.২	৩২.৪	২৬.০	২৬.৩
	সিঙ্গরদী	০৩১	৭২	-৫৭	০৪	০৯৭	০৫	৩৪.৬	৩২.৫	২৬.৮	২৬.১
	বদলগাছী	০৬৬	**	**	০৪	০৯৮	০৬	৩৩.৫	**	২৭.০	**
	তাড়াশ	০৬০	**	**	০৪	**	**	**	**	**	**
রংপুর	রংপুর	০৮৬	১১৩	-২৪	০৭	০৯৬	৬৫	৩৪.০	৩১.৬	২৭.৫	২৬.৭
	দিনাজপুর	১৫২	১২৫	-২২	০৫	০৯৫	৬৪	৩৪.৪	৩২.০	২৭.২	২৬.৯
	সৈয়দপুর	১৬৭	**	**	০৫	০৯৪	০৬	৩৪.৫	**	২৬.৯	**
	রাজারহাট	০১২	**	**	০৩	০৯৫	০৬	৩৪.১	**	২৭.১	**
	তেতুলিয়া	০৫৮	**	**	০৪	০৯৭	০৬	৩৩.৬	**	২৬.২	**
	ডিমলা	০০৩	৭০	৩৪	০৪	০৯৪	০৭	৩৪.২	**	২৭.৫	**
খুলনা	খুলনা	০১১	৭৭	-৮৬	০৫	০৯৬	০৬	৩৩.৬	৩২.৩	২৬.৮	২৬.৪
	মংলা	০৫৩	**	**	০৫	০৯৭	০৬	৩৩.৭	**	২৬.৮	**
	যশোর	০৩৬	৭৪	-৫১	০৪	০৯৪	০৬	৩৪.২	৩২.৭	২৬.৮	২৬.০
	চুয়াডাঙ্গা	০০২	৬১	-৯৭	০৩	০৯৬	৬৪	৩৪.২	৩৩.২	২৬.৮	২৬.২
	সাতক্ষীরা	১৩৫	৮৮	-৫৩	০৯	০৯৭	০৬	৩৩.৮	৩২.৩	২৬.৬	২৬.২
	কুমারখালী	০২৬	**	**	০৩	০৯৬	০৬	৩৩.৫	**	২৭.৪	**
বরিশাল	বরিশাল	০০৮	১০৩	-৯২	০৬	০৯৮	৬৬	৩৩.৪	৩১.৫	২৬.৬	২৬.৮
	ভোলা	০৫৪	১২৫	-৫৭	০৬	০৯৭	৬৬	৩৩.০	৩১.৩	২৬.৮	২৬.১
	পটুয়াখালী	০৭২	১৩৬	-৪৭	০৬	০৯৮	০৭	৩২.৪	৩১.৪	২৬.৭	২৬.১
	খেপুপাড়া	০৪৭	১৪০	-৬৬	০৬	০৯৭	৭৫	৩২.২	৩১.০	২৬.৩	২৬.০

N.B. Analyses contained in this bulletin are based on preliminary * un-checked data. ** Data not received. ***

Spatial distribution of Rainfall (mm), Period (22-08-2019 to 31-08-2019)

