



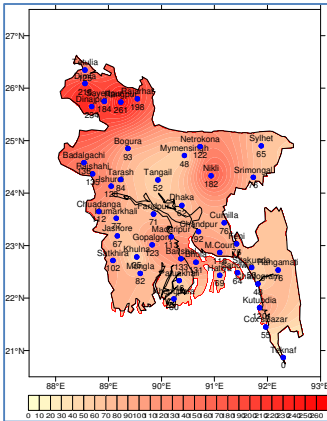
Government of the People's Republic of Bangladesh
 Bangladesh Meteorological Department
 (Agro-meteorology Division)
 Meteorological Complex, E-24, Agargaon, Dhaka-1207.
www.bmd.gov.bd

Agm-23.09.0000.035.51.011.18.37

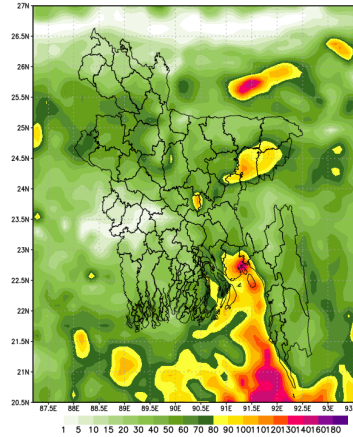
Issue date: 01-10-2019

Forecast for the period: 01.10.2019 to 07.10.2019

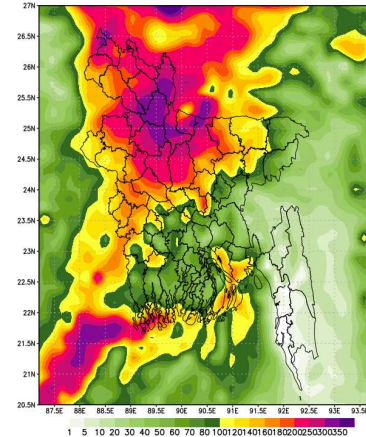
Spatial distribution of Rainfall (mm)
 Period 22-09-2019 to 30-09-2019)



Simulated Rainfall (mm) (WRF model)
 Period (01-10-2019 to 07-10-2019)



Extended outlook for accumulative rainfall (mm)
 Period (08-10-2019 to 14-10-2019)



Highlights:

Country average of bright sunshine hour was 2.52 hours per day during last week.

Country average of free water loss during the previous week was 2.58 mm per day.

Weather Forecast and Advisory for the Period of 01 .10.2019 to 07.10.2019

Bright sunshine hour is likely to be from 3.00 to 4.00 hours per day during this week.

Average of free water loss during the next week is likely to be from 2.25 to 3.25 mm per day.

- Moderate (11-22 mm/d) to moderately heavy (23-43 mm/d) rain/thunder showers is likely to occur at many places over the country, with chances of heavy (44-88 mm/d) falls at places over the country during this period.
- Slight falls in Day and Night temperature during this period.

(Signature)

(Kawsar Parvin)

Deputy Director

For Director

Phone: 029143703(Office)

- Please visit- <http://bmd.gov.bd/operational> NWP for ten days forecast. User ID-test, password-test
- For I Phone: To download BMD weather app in your I phone Please go to>app Stores> Write BMD Weather app> download> open. For Android: Please go to > Google play stores> Write BMD Weather app> Click Install.
- Please subscribe BMD's shortcode '16110' for daily weather update.[from any Grameen phone write START{space} DHK and send to 16110 and after confirmation write Y and send it to 16110 again.]

Short Weather description Period: 22.09.2019 to 30.09.2019

Maximum And Minimum Temperature (Range and Extreme)

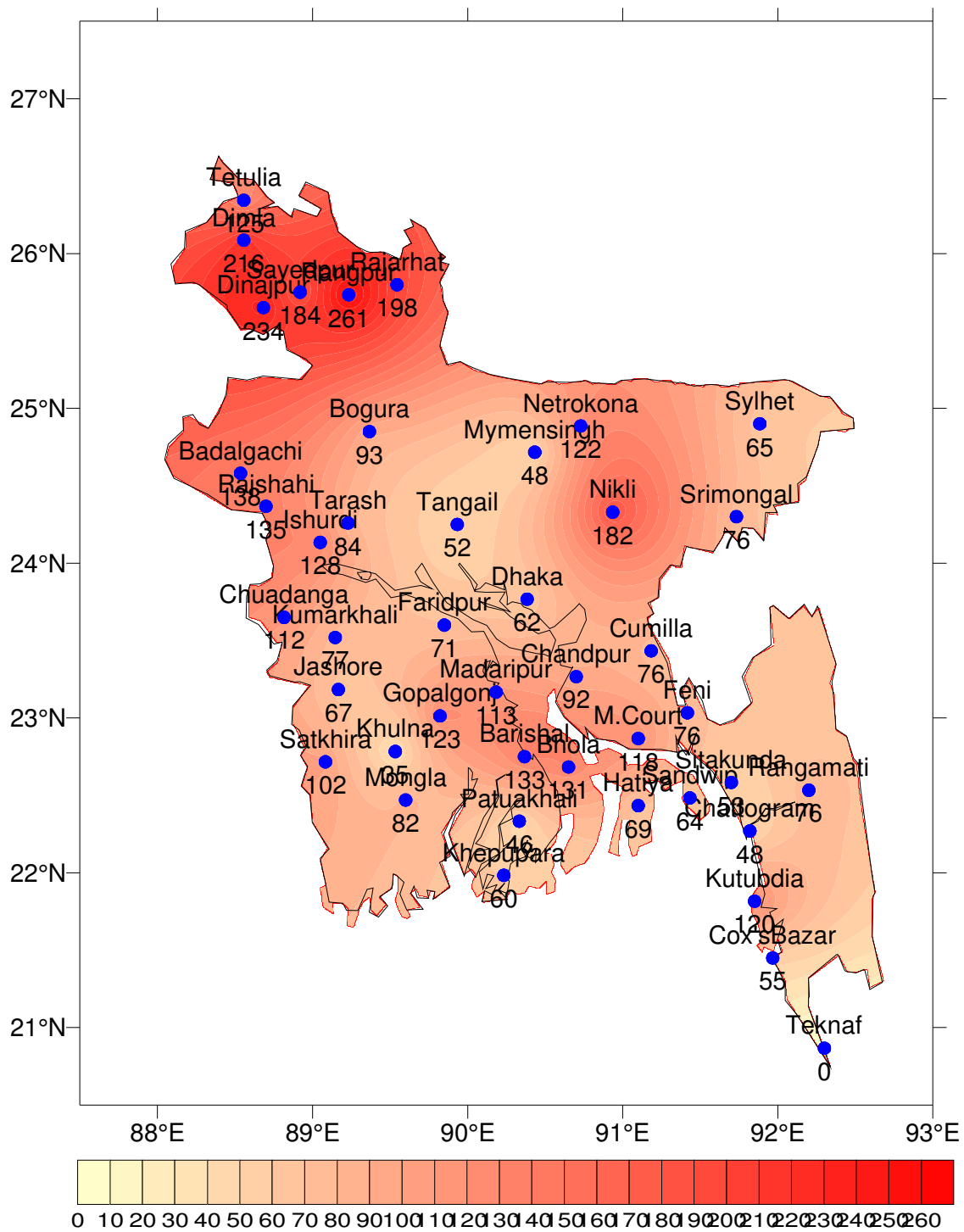
Divisions	Maximum temperature range in °C	Highest maximum temperature in °C	Minimum temperature Range in °C	Lowest minimum temperature in °C
Dhaka	27.5 - 34.7 °C	Madaripur 34.7 °C	22.7 - 26.9 °C	Faridpur, Gopalganj & Nikli 22.7 °C
Mymensingh	26.0 - 34.0 °C	Netrokona 34.0 °C	23.5 - 27.2 °C	Netrokona 23.5 °C
Chattogram	28.5 - 35.0 °C	Sitakunda 35.0 °C	22.0 - 27.4 °C	Rangamati 22.0 °C
Sylhet	26.8 - 35.1 °C	Srimongal 35.1 °C	23..2 - 25.4 °C	Srimongal 23..2 °C
Rajshahi	24.5 - 33.5 °C	Rajshahi 33.5 °C	22.6 - 27.6 °C	Badalgachhi 22.6 °C
Rangpur	22.5 - 34.0 °C	Sayedpur 34.0 °C	21.0 - 26.2 °C	Tetulia 21.0 °C
Khulna	26.8 - 35.2 °C	Khulna & Jashore 35.2 °C	23.3 - 26.8 °C	Chuadanga 23.3 °C
Barishal	28.6 - 34.7 °C	Bhola 34.7 °C	23.6 - 25.9 °C	Bhola 23.6 °C

Rainfall analysis and average temperature:-

Name of the Divisions	Name of the Stations	Total Rainfall in (mm)	Normal Rainfall in (mm)	Deviation in %	Total Rainy days	Average Max Humidity in %	Average M in Humidity in %	Average Max. temp in °C	Average Normal Max. temp in °C	Average M in. temp in °C	Average Normal M in. temp in °C
Dhaka	Dhaka	062	93	-33	08	096	68	31.5	31.8	25.2	25.6
	Faridpur	071	79	-10	07	097	72	31.0	31.7	24.1	25.6
	Madaripur	113	87	30	07	097	058	031	32.0	025	25.4
	Nikli	182	**	***	04	084	73	**	**	25.2	**
	Tangail	052	133	-61	07	095	071	031	31.5	024	24.8
	Gopalganj	123	**	***	09	98	75	30.6	**	26.7	**
Mymensingh	Mymensingh	048	98	-51	07	096	75	30.7	30.9	25.1	24.6
	Netrokona	122	**	***	08	097	077	030	**	025	**
Chattogram	Chattogram	048	91	-47	06	**	**	033	31.9	025	25.0
	Sitakunda	053	111	-52	06	099	053	031	31.9	025	25.1
	Rangamati	076	78	-3	04	97	50	33.1	31.8	23.4	24.3
	Cox's Bazar	055	92	-40	05	93	67	32.4	31.8	25.3	25.0
	Teknaf	000	108	-100	00	**	**	**	30.9	**	24.5
	Hatiya	069	130	-47	06	99	74	31.9	30.7	25.3	25.1
	Sandw ip	064	147	-56	05	097	069	32.50	31.1	25.2	25.1
	Kutubdia	120	88	36	05	92	69	32.5	31.3	25.1	25.4
	Feni	076	89	-15	06	096	64	32.1	31.1	24.7	24.3
	M.Court	118	98	20	07	097	68	32.0	31.3	25.5	25.1
	Chandpur	092	79	16	08	097	71	32.1	31.7	25.2	25.5
Cumilla	076	80	-5	06	095	067	032	31.8	025	24.9	
Sylhet	Sylhet	065	130	-50	05	88	65	31.4	31.3	24.1	24.1
	Srimongal	076	59	29	05	099	097	31.6	31.6	024	23.6
Rajshahi	Rajshahi	135	102	32	09	098	78	30.3	32.3	24.6	25.2
	Bogura	093	84	11	07	98	63	29.5	31.9	25.2	25.2
	Iskhurdi	128	96	33	08	098	066	29.4	32.0	24.8	25.2
	Badalgachi	138	**	***	08	100	072	28.4	**	24.4	**
	Tarash	084	**	***	08	99	69	29.3	**	25.2	**
Rangpur	Rangpur	261	115	127	08	097	82	28.4	30.8	24.3	24.1
	Dinajpur	234	124	89	09	097	81	28.5	31.2	23.9	24.6
	Sayedpur	184	**	***	08	095	78	28.8	**	23.8	**
	Rajarhat	198	**	***	07	098	81	28.2	**	23.8	**
	Tetulia	125	**	***	09	99	82	27.3	**	22.8	**
	Dimla	216	**	***	07	95	81	28.1	**	23.9	**
Khulna	Khulna	035	86	-59	08	097	079	032	32.4	025	25.6
	Mongla	082	**	***	07	098	74	31.6	**	24.9	**
	Jashore	067	76	-12	06	096	073	031	32.9	025	25.2
	Chuadanga	112	114	-2	08	**	**	**	32.7	**	25.3
	Satkhira	102	101	1	08	097	063	032	32.4	025	25.3
	Kumarkhali	077	**	***	07	098	081	**	**	025	**
Barishal	Barisal	133	110	21	08	100	73	31.5	31.7	24.7	25.3
	Bhola	131	80	64	06	097	71.0	31.8	31.6	25.1	25.5
	Patuakhali	046	143	-68	08	100	77	32.0	31.7	25.0	25.4
	Khepupara	060	118	-49	06	099	73	31.2	31.3	25.0	25.4

Analyses contained in this bulletin are based on preliminary * un-checked data. ** Data not received. *** Data not available

Spatial distribution of Rainfall (mm). Period (22-09-2019 to 30-09-2019)



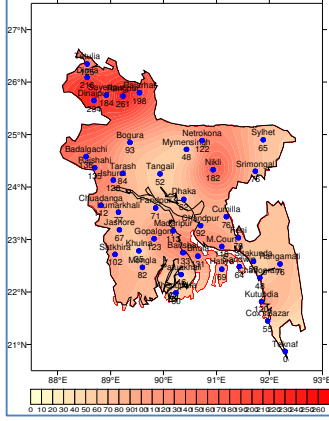
গণপ্রজাতন্ত্রী বাংলাদেশ সরকার
বাংলাদেশ আবহাওয়া অধিদপ্তর
কৃষি আবহাওয়া মহাশাখা
আবহাওয়া ভবন, ই-২৪, আগারগাঁও, ঢাকা-১২০৭।
www.bmd.gov.bd

এজিএম-২৩.০৯.০০০০.০৩৫.৫১.০১১.১৮.৩৭

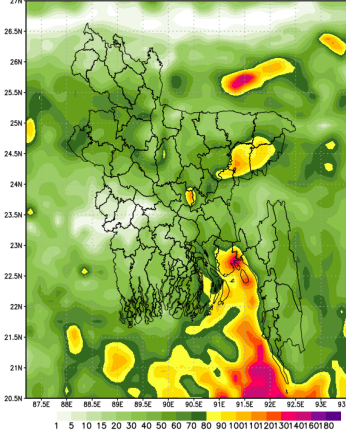
তারিখ: ০১-১০-২০১৯ খ্রিঃ

পূর্বাভাসের সময়কাল: ০১-১০-২০১৯ থেকে ০৭-১০-২০১৯

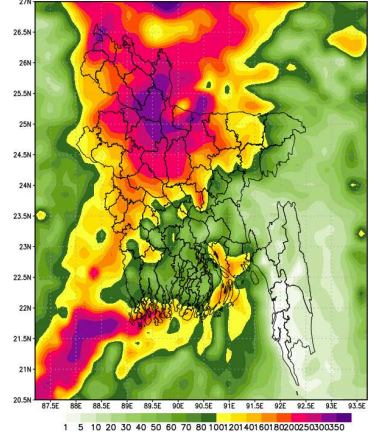
Spatial distribution of Rainfall (mm)
Period 22-09-2019 to 30-09-2019)



Simulated Rainfall (mm) (WRF model)
Period (01-10-2019 to 07-10-2019)



Extended outlook for accumulative rainfall (mm)
Period (08-10-2019 to 14-10-2019)



প্রধান বৈশিষ্ট্য সমূহঃ-

গত সপ্তাহে দেশের দৈনিক উজ্জ্বল সূর্যকিরণ কালের গড় ২.৫২ ঘন্টা ছিল।
গত সপ্তাহে দেশের দৈনিক বাষ্পীভবনের গড় ২.৫৮ মিঃ মিঃ ছিল।

আবহাওয়ার পূর্বাভাসঃ ০১-১০-২০১৯ থেকে ০৭-১০-২০১৯ খ্রিঃ পর্যন্ত।

এ সপ্তাহে দৈনিক উজ্জ্বল সূর্য কিরণ কাল ৩.০০ থেকে ৪.০০ ঘন্টার মধ্যে থাকতে পারে।

আগামী সপ্তাহের বাষ্পীভবনের দৈনিক গড় ২.২৫ মিঃ মিঃ থেকে ৩.২৫ মিঃ মিঃ থাকতে পারে।

- এ সময়ে সারাদেশে মাঝারি (১১-২২ মি. মি./প্রতিদিন) থেকে মাঝারি ধরণের ভারী (২৩-৪৩ মি. মি./প্রতিদিন) বৃষ্টি/বজ্রবৃষ্টি হতে পারে। সেই সাথে দেশের কোথাও কোথাও ভারী (৪৪-৮৮ মি. মি./প্রতিদিন) বর্ষণ হতে পারে।
- এ সময়ে সারাদেশের দিন ও রাতের তাপমাত্রা সামান্য হ্রাস পেতে পারে।

স্বাক্ষর

(কাওসার পারভীন)

উপপরিচালক

পরিচালকের পক্ষে

টেলিফোন: ৯১৪৩৭০৩ (অফিস)

- Please visit- <http://bmd.gov.bd/operational> NWP for ten days forecast.
User ID-test, password-test
- For I Phone: To download BMD weather app in your I phone
Please go to>app Stores> Write BMD Weather app> download> open.
For Android: Please go to > Google play stores> Write BMD Weather app> Click Install.
- Please subscribe BMD's shortcode '16110' for daily weather update.
[from any Grameen phone write START{space} DHK and send to 16110 and after confirmation write Y and send it to 16110 again.]

আবহাওয়া বিবরণী, সমূহ ২২-০৯-২০১৯ থেকে ৩০-০৯-২০১৯

বিভাগ	সর্বোচ্চ তাপমাত্রার পরিসর	সর্বোচ্চ তাপমাত্রা °সেঃ	সর্বনিম্ন তাপমাত্রার পরিসর °সেঃ	সর্বনিম্ন তাপমাত্রা °সেঃ
ঢাকা	২৭.৫ - ৩৪.৭ °সেঃ	৩৪.৭ °সেঃ	২২.৭ - ২৬.৯ °সেঃ	২২.৭ °সেঃ
ময়মনসিংহ	২৬.০ - ৩৪.০ °সেঃ	৩৪.০ °সেঃ	২৩.৫ - ২৭.২ °সেঃ	২৩.৫ °সেঃ
চট্টগ্রাম	২৮.৫ - ৩৫.০ °সেঃ	৩৫.০ °সেঃ	২২.০ - ২৭.৪ °সেঃ	২২.০ °সেঃ
সিলেট	২৬.৮ - ৩৫.১ °সেঃ	৩৫.১ °সেঃ	২৩.২ - ২৫.৪ °সেঃ	২৩.২ °সেঃ
রাজশাহী	২৪.৫ - ৩৩.৫ °সেঃ	৩৩.৫ °সেঃ	২২.৬ - ২৭.৬ °সেঃ	২২.৬ °সেঃ
রংপুর	২২.৫ - ৩৪.০ °সেঃ	৩৪.০ °সেঃ	২১.০ - ২৬.২ °সেঃ	২১.০ °সেঃ
খুলনা	২৬.৮ - ৩৫.২ °সেঃ	৩৫.২ °সেঃ	২৩.৩ - ২৬.৮ °সেঃ	২৩.৩ °সেঃ
বরিশাল	২৮.৬ - ৩৪.৭ °সেঃ	৩৪.৭ °সেঃ	২৩.৬ - ২৫.৯ °সেঃ	২৩.৬ °সেঃ

বৃষ্টিপাত বিশ্লেষণ এবং স্বাভাবিক তাপমাত্রা

বিভাগের নাম	স্টেশনের নাম	মোট বৃষ্টিপাত (মি:মিঃ)	স্বাভাবিক বৃষ্টিপাত (মি:মিঃ)	চিহ্নিত (%)	মোট বৃষ্টিপাতের দিন	সর্বোচ্চ গড় আর্দ্রতা (%)	সর্বনিম্ন আর্দ্রতা (%)	গড় সর্বোচ্চ তাপমাত্রা (চিগ্রী সেঃ)	গড় স্বাভাবিক তাপমাত্রা (চিগ্রী সেঃ)	সর্বনিম্ন গড় তাপমাত্রা (চিগ্রী সেঃ)	সর্বনিম্ন স্বাভাবিক গড় তাপমাত্রা (চিগ্রী সেঃ)
ঢাকা	ঢাকা	০৬২	৯৩	-৩৩	০৮	০৯৬	৬৮	৩১.৫	৩১.৮	২৫.২	২৫.৬
	ফরিদপুর	০৭১	৭৯	-১০	০৭	০৯৭	৭২	৩১.০	৩১.৭	২৪.১	২৫.৬
	মাদারীপুর	১১৩	৮৭	৩০	০৭	০৯৭	০৫৮	০৩১	৩২.০	০২৫	২৫.৪
	নিকলী	১৮২	**	**	০৪	০৮৪	৭৩	**	**	২৫.২	**
	ত্রিঙ্গাইল	০৫২	১৩৩	-৬১	০৭	০৯৫	০৭১	০৩১	৩১.৫	০২৪	২৪.৮
	গোপালগঞ্জ	১২৩	**	**	০৯	৯৮	৭৫	৩০.৬	**	২৬.৭	**
	ময়মনসিংহ	০৪৮	৯৮	-৫১	০৭	০৯৬	৭৫	৩০.৭	৩০.৯	২৫.১	২৪.৬
নেত্রকোনা	১২২	**	**	০৮	০৯৭	০৭৭	০৩০	**	০২৫	**	
চট্টগ্রাম	চট্টগ্রাম	০৪৮	৯১	-৪৭	০৬	**	**	০৩৩	৩১.৯	০২৫	২৫.০
	সীতাকুন্ড	০৫৩	১১১	-৫২	০৬	০৯৯	০৫৩	০৩১	৩১.৯	০২৫	২৫.১
	রাঙ্গামাটি	০৭৬	৭৮	-৩	০৪	৯৭	৫০	৩৩.১	৩১.৮	২৩.৪	২৪.৩
	কক্সবাজার	০৫৫	৯২	-৪০	০৫	৯৩	৬৭	৩২.৪	৩১.৮	২৫.৩	২৫.০
	টেকনাফ	০০০	১০৮	-১০০	০০	**	**	**	৩০.৯	**	২৪.৫
	যতিয়া	০৬৯	১৩০	-৪৭	০৬	৯৯	৭৪	৩১.৯	৩০.৭	২৫.৩	২৫.১
	সন্দ্বীপ	০৬৪	১৪৭	-৫৬	০৫	০৯৭	০৬৯	৩২.৫০	৩১.১	২৫.২	২৫.১
	কুতুবদিয়া	১২০	৮৮	৩৬	০৫	৯২	৬৯	৩২.৫	৩১.৩	২৫.১	২৫.৪
	ফেনী	০৭৬	৮৯	-১৫	০৬	০৯৬	৬৪	৩২.১	৩১.১	২৪.৭	২৪.৩
	মাইজদী কোর্ট	১১৮	৯৮	২০	০৭	০৯৭	৬৮	৩২.০	৩১.৩	২৫.৫	২৫.১
	চাঁদপুর	০৯২	৭৯	১৬	০৮	০৯৭	৭১	৩২.১	৩১.৭	২৫.২	২৫.৫
কুমিল্লা	০৭৬	৮০	-৫	০৬	০৯৫	০৬৭	০৩২	৩১.৮	০২৫	২৪.৯	
সিলেট	সিলেট	০৬৫	১৩০	-৫০	০৫	৮৮	৬৫	৩১.৪	৩১.৩	২৪.১	২৪.১
	শ্রীমঙ্গল	০৭৬	৫৯	২৯	০৫	০৯৯	০৯৭	৩১.৬	৩১.৬	০২৪	২৩.৬
রাজশাহী	রাজশাহী	১৩৫	১০২	৩২	০৯	০৯৮	৭৮	৩০.৩	৩২.৩	২৪.৬	২৫.২
	পাণ্ডুয়া	০৯৩	৮৪	১১	০৭	৯৮	৬৩	২৯.৫	৩১.৯	২৫.২	২৫.২
	ঈশ্বরদী	১২৮	৯৬	৩৩	০৮	০৯৮	০৬৬	২৯.৪	৩২.০	২৪.৮	২৫.২
	দলগাছী	১৩৮	**	**	০৮	১০০	০৭২	২৮.৪	**	২৪.৪	**
	তাড়াশ	০৮৪	**	**	০৮	৯৯	৬৯	২৯.৩	**	২৫.২	**
রংপুর	রংপুর	২৬১	১১৫	১২৭	০৮	০৯৭	৮২	২৮.৪	৩০.৮	২৪.৩	২৪.১
	দিনাজপুর	২৩৪	১২৪	৮৯	০৯	০৯৭	৮১	২৮.৫	৩১.২	২৩.৯	২৪.৬
	সৈয়দপুর	১৮৪	**	**	০৮	০৯৫	৭৮	২৮.৮	**	২৩.৮	**
	রাজারহাট	১৯৮	**	**	০৭	০৯৮	৮১	২৮.২	**	২৩.৮	**
	তেতুলিয়া	১২৫	**	**	০৯	৯৯	৮২	২৭.৩	**	২২.৮	**
	ত্রিমলা	২১৬	**	**	০৭	৯৫	৮১	২৮.১	**	২৩.৯	**
খুলনা	খুলনা	০৩৫	৮৬	-৫৯	০৮	০৯৭	০৭৯	০৩২	৩২.৪	০২৫	২৫.৬
	মংলা	০৮২	**	**	০৭	০৯৮	৭৪	৩১.৬	**	২৪.৯	**
	যশোর	০৬৭	৭৬	-১২	০৬	০৯৬	০৭৩	০৩১	৩২.৯	০২৫	২৫.২
	চুয়াডাঙ্গা	১১২	১১৪	-২	০৮	**	**	**	৩২.৭	**	২৫.৩
	সাতক্ষীরা	১০২	১০১	১	০৮	০৯৭	০৬৩	০৩২	৩২.৪	০২৫	২৫.৩
	কুমারখালী	০৭৭	**	**	০৭	০৯৮	০৮১	**	**	০২৫	**
বরিশাল	বরিশাল	১৩৩	১১০	২১	০৮	১০০	৭৩	৩১.৫	৩১.৭	২৪.৭	২৫.৩
	ভোলা	১৩১	৮০	৬৪	০৬	০৯৭	৭১.০	৩১.৮	৩১.৬	২৫.১	২৫.৫
	পটুয়াখালী	০৪৬	১৪৩	-৬৮	০৮	১০০	৭৭	৩২.০	৩১.৭	২৫.০	২৫.৪
	খেপুপাড়া	০৬০	১১৮	-৪৯	০৬	০৯৯	৭৩	৩১.২	৩১.৩	২৫.০	২৫.৪

N.B. Analyses contained in this bulletin are based on preliminary * un-checked data. ** Data not received. ***

Spatial distribution of Rainfall (mm). Period (22-09-2019 to 30-09-2019)

