



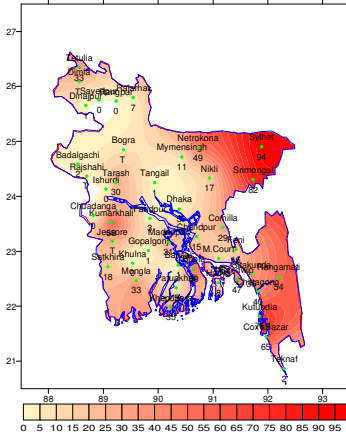
Government of the People's Republic of Bangladesh
Bangladesh Meteorological Department
(Agro-meteorology Division)
Meteorological Complex, E-24, Agargaon, Dhaka-1207.
www.bmd.gov.bd

Agm-23.09.0000.035.51.011.18.38

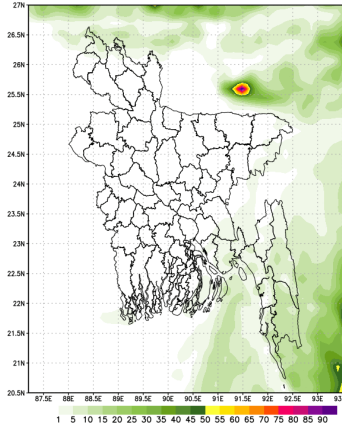
Issue date: 01-10-2018

Forecast for the period: 01.10.2018 to 07.10.2018

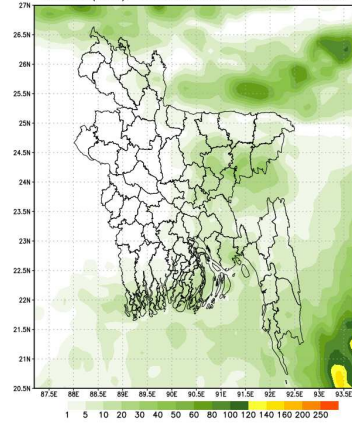
Spatial distribution of Rainfall (mm)
Period (22-09-2018 to 30-09-2018)



Simulated Rainfall (mm) (WRF model)
Period (01-10-2018 to 07-10-2018)



Extended outlook for accumulative rainfall (mm)
Period (08-10-2018 to 14-10-2018)



Highlights:

Country average of bright sunshine hour was 5.72 hours per day during last week.

Country average of free water loss during the previous week was 3.63 mm per day.

Weather Forecast and Advisory for the Period of 01.10.2018 to 07.10.2018

Bright sunshine hour is likely to be between 5.50 to 7.00 hours per day during this week.
 Average of free water loss during the next week is likely to be between 3.00 to 4.00 mm per day.

- Monsoon is less active over Bangladesh and weak over North Bay.
- Weather may remain mainly dry with temporary partly cloudy sky with a chance of Light (04-10 mm/d) to moderate (11-22 mm/d) rain/ thunder showers may occur at places over the country during this period.
- Day and night temperature may remain nearly unchanged over the country during this period.

(Signature)

(Kawsar Parvin)

Deputy Director

For Director

Phone: 029143703(Office)

- Please visit- <http://bmd.gov.bd/operational> NWP for ten days forecast.
User ID-test, password-test
- For I Phone: To download BMD weather app in your I phone
Please go to >app Stores> Write BMD Weather app> download> open.
For Android: Please go to > Google play stores> Write BMD Weather app> Click Install.
- Please subscribe BMD's shortcode '16110' for daily weather update.[from any Grameen phone write START{space} DHK and send to 16110 and after confirmation write Y and send it to 16110 again.]

Short Weather description Period: 22.09.2018 to 30.09.2018

Maximum And Minimum Temperature (Range and Extreme)

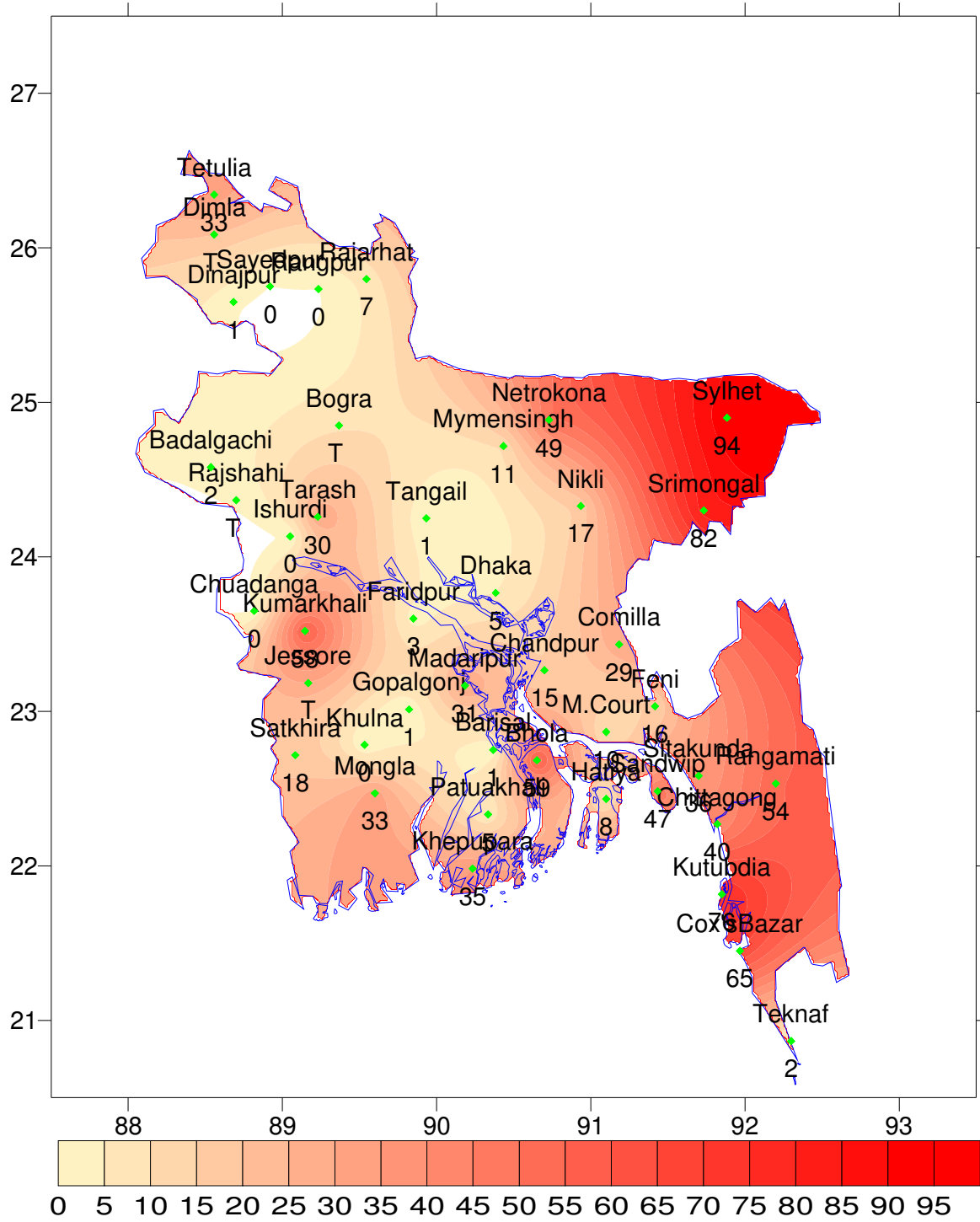
Divisions	Maximum temperature range in °C	Highest maximum temperature in °C	Minimum temperature Range in °C	Lowest minimum temperature in °C
Dhaka	31.0 - 36.0 °C	Madaripur 36.0 °C	24.2 - 27.8 °C	Nikli 24.2 °C
Mymensingh	28.6 - 35.5 °C	Mymensingh 35.5 °C	24.6 - 27.3 °C	Mymensingh 24.6 °C
Chattogram	31.8 - 37.0 °C	M. Court 37.0 °C	24.0 - 28.4 °C	Rangamati & Teknaf 24.0 °C
Sylhet	29.0 - 34.8 °C	Srimongal 34.8 °C	22.5 - 26.4 °C	Sylhet 22.5 °C
Rajshahi	32.5 - 36.3 °C	Rajshahi & Ishurdi 36.3 °C	24.4 - 27.8 °C	Tarash 24.4 °C
Rangpur	31.5 - 35.7 °C	Dinajpur 35.7 °C	23.5 - 27.1 °C	Tetulia 23.5 °C
Khulna	32.3 - 37.4 °C	Jashore 37.4 °C	24.3 - 27.6 °C	Kumarkhali 24.3 °C
Barishal	31.4 - 36.5 °C	Bhola 36.5 °C	24.8 - 27.4 °C	Khepupara 24.8 °C

Rainfall analysis and average temperature:-

Name of the Divisions	Name of the Stations	Total Rainfall in (mm)	Normal Rainfall in (mm)	Deviation in %	Total Rainy days	Average Max Humidity in %	Average Min Humidity in %	Average Max. temp in °C	Average Normal Max. temp in °C	Average Min. temp in °C	Average Normal Min. temp in °C
Dhaka	Dhaka	5	93	-95	02	094	058	34.5	31.8	27.0	25.6
	Faridpur	3	79	-96	04	**	**	**	31.7	**	25.6
	Madaripur	31	87	-64	05	97	58	34.7	32.0	26.3	25.4
	Nikli	17	**	***	06	094	070	32.9	**	26.2	**
	Tangail	1	133	-99	01	096	060	34.3	31.5	26.5	24.8
	Gopalganj	1	**	***	02	096	063	33.9	**	26.3	**
Mymensingh	Mymensingh	11	98	-89	02	97	67	33.1	30.9	25.9	24.6
	Netrokona	49	**	***	04	097	063	32.0	**	26.0	**
Chattogram	Chattogram	40	91	-56	05	**	**	33.3	31.9	26.4	25.0
	Sitakunda	36	111	-68	3	**	**	**	31.9	**	25.1
	Rangamati	54	78	-31	02	95	37	33.8	31.8	24.5	24.3
	Cox's Bazar	65	92	-29	5	**	**	**	31.8	**	25.0
	Teknaf	2	108	-98	1	**	**	**	30.9	**	24.5
	Hatiya	8	130	-94	03	100	70	33.5	30.7	26.1	25.1
	Sandw ip	47	147	***	04	097	069	033	31.1	027	25.1
	Kutubdia	76	88	-14	05	**	**	**	31.3	**	25.4
	Feni	16	89	-82	04	098	062	34.2	31.1	25.7	24.3
	M.Court	10	98	-90	03	97	66	34.7	31.3	26.8	25.1
Sylhet	Chandpur	15	79	***	02	096	061	035	31.7	027	25.5
	Cumilla	29	80	-64	04	096	066	33.5	31.8	26.2	24.9
Sylhet	Sylhet	94	130	-28	06	96	73	32.2	31.3	25.1	24.1
	Srimongal	82	59	39	05	100	058	33.3	31.6	24.5	23.6
Rajshahi	Rajshahi	T	102	***	01	097	056	35.0	32.3	26.2	25.2
	Bogura	T	84	***	02	096	050	34.2	31.9	26.9	25.2
	Ishurdi	0	96	-100	00	097	043	035	32.0	026	25.2
	Badalgachi	2	**	***	01	098	056	34.0	**	25.9	**
	Tarash	30	**	***	02	97	53	34.4	**	26.9	**
Rangpur	Rangpur	0	115	-100	00	094	061	34.0	30.8	26.2	24.1
	Dinajpur	1	124	-99	01	094	059	34.1	31.2	26.2	24.6
	Sayedpur	0	**	***	00	93	62	34.5	**	26.1	**
	Rajarhat	7	**	***	01	095	064	33.9	**	25.8	**
	Tetulia	33	**	***	02	098	062	33.0	**	25.4	**
	Dimla	T	**	***	01	095	079	33.3	**	25.9	**
Khulna	Khulna	0	86	-100	00	97	65	35.1	32.4	26.9	25.6
	Mongla	33	**	***	02	**	**	**	**	**	**
	Jashore	T	76	***	02	**	**	**	32.9	**	25.2
	Chuadanga	0	114	-100	00	96	58	35.1	32.7	25.9	25.3
	Satkhira	18	101	-82	02	098	056	34.6	32.4	26.5	25.3
	Kumarkhali	58	**	***	02	98	49	34.2	**	26.4	**

Analyses contained in this bulletin are based on preliminary * un-checked data. ** Data not received. *** Data not available

Spatial distribution of Rainfall (mm). Period (22-09-2018 to 30-09-2018)





গণপ্রজাতন্ত্রী বাংলাদেশ সরকার
বাংলাদেশ আবহাওয়া অধিদপ্তর
কৃষি আবহাওয়া মহাশাখা
আবহাওয়া ভবন, ই-২৪, আগারগাঁও, ঢাকা-১২০৭।

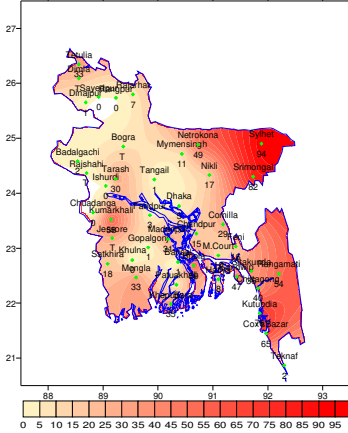
www.bmd.gov.bd

এজিএম-২৩.০৯.০০০০.০৩৫.৫১.০১১.১৮.৩৮

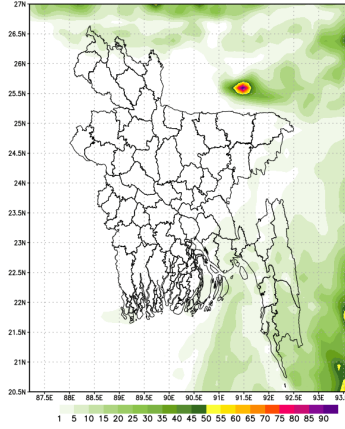
তারিখ: ০১-১০-২০১৮ খ্রিঃ

পূর্বাভাসের সময়কাল: ০১-১০-২০১৮ থেকে ০৭-১০-২০১৮

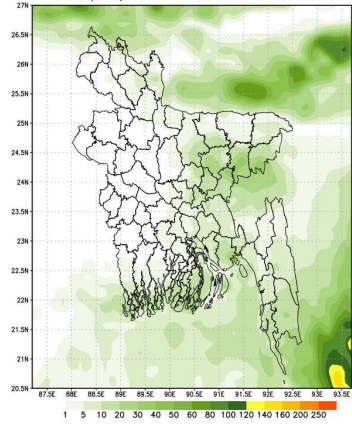
Spatial distribution of Rainfall (mm)
Period (22-09-2018 to 30-09-2018)



Simulated Rainfall (mm) (WRF model)
Period (01-10-2018 to 07-10-2018)



Extended outlook for accumulative rainfall (mm)
Period (08-10-2018 to 14-10-2018)



প্রধান বৈশিষ্ট্য সমূহঃ-

- গত সপ্তাহে দেশের দৈনিক উজ্জ্বল সূর্যকিরণ কালের গড় ৫.৭২ঘন্টা ছিল।
- গত সপ্তাহে দেশের দৈনিক বাষ্পীভবনের গড় ৩.৬৩ মিঃ মিঃ ছিল।

আবহাওয়ার পূর্বাভাসঃ ০১-১০-২০১৮ থেকে ০৭-১০-২০১৮ ইং পর্যন্ত।

- এ সপ্তাহে দৈনিক উজ্জ্বল সূর্য কিরণ কাল ৫.৫০ থেকে ৭.০০ ঘন্টার মধ্যে থাকতে পারে।
- আগামী সপ্তাহের বাষ্পীভবনের দৈনিক গড় ৩.০০ মিঃ মিঃ থেকে ৪.০০ মিঃ মিঃ থাকতে পারে।

- মৌসুমী বায়ু বাংলাদেশের উপর কম সক্রিয় এবং উত্তর বঙ্গোপসাগরে দুর্বল অবস্থায় বিরাজ করছে।
- আকাশ আংশিক মেঘলাসহ সারাদেশের আবহাওয়া প্রধানতঃ গুরু থাকতে পারে সেইসাথে দেশের কিছু কিছু স্থানে হালকা (০৪-১০ মিঃ মিঃ/দিন) থেকে মাঝারি (১১-২২ মিঃ মিঃ/দিন) ধরনের বৃষ্টি/বজ্রবৃষ্টি হতে পারে।
- এ সময়ে সারাদেশে দিন ও রাতের তাপমাত্রা প্রায় অপরিবর্তিত থাকতে পারে।

সম্পাদক

(কোণসার পারভীন)

উপপরিচালক

পরিচালকের পক্ষে

টেলিফোন: ০২৯১৪৩৭০৩ (অফিস)

- Please visit- <http://bmd.gov.bd/operational> NWP for ten days forecast.
User ID-test, password-test
- For I Phone: To download BMD weather app in your I phone
Please go to>app Stores> Write BMD Weather app> download> open.
For Android: Please go to > Google play stores> Write BMD Weather app> Click Install.
- Please subscribe BMD's shortcode '16110' for daily weather update.
[from any Grameen phone write START{space} DHK and send to 16110 and after confirmation write Y and send it to 16110 again.]

সংক্ষিপ্ত আবহাওয়া বিবরণী, সমূহ ২২-০৯-২০১৮ থেকে ৩০-০৯-২০১৮

বিভাগ	সর্বোচ্চ তাপমাত্রার পরিসর	সর্বোচ্চ তাপমাত্রা °সেঃ	সর্বনিম্ন তাপমাত্রার পরিসর °সেঃ	সর্বনিম্ন তাপমাত্রা °সেঃ
ঢাকা	৩১.০ - ৩৬.০ °সেঃ	মাদারীপুর ৩৬.০ °সেঃ	২৪.২ - ২৭.৮ °সেঃ	নিকলী ২৪.২ °সেঃ
ময়মনসিংহ	২৮.৬ - ৩৫.৫ °সেঃ	ময়মনসিংহ ৩৫.৫ °সেঃ	২৪.৬ - ২৭.৩ °সেঃ	ময়মনসিংহ ২৪.৬ °সেঃ
চট্টগ্রাম	৩১.৮ - ৩৭.০ °সেঃ	মাইজদী কোর্ট ৩৭.০ °সেঃ	২৪.০ - ২৮.৪ °সেঃ	রাঙ্গামাটি ও টেকনাফ ২৪.০ °সেঃ
সিলেট	২৯.০ - ৩৪.৮ °সেঃ	শ্রীমঙ্গল ৩৪.৮ °সেঃ	২২.৫ - ২৬.৪ °সেঃ	সিলেট ২২.৫ °সেঃ
রাজশাহী	৩২.৫ - ৩৬.৩ °সেঃ	রাজশাহী ও ঈশ্বরদী ৩৬.৩ °সেঃ	২৪.৪ - ২৭.৮ °সেঃ	তাড়াশ ২৪.৪ °সেঃ
রংপুর	৩১.৫ - ৩৫.৭ °সেঃ	দিনাজপুর ৩৫.৭ °সেঃ	২৩.৫ - ২৭.১ °সেঃ	তেতুলিয়া ২৩.৫ °সেঃ
খুলনা	৩২.৩ - ৩৭.৪ °সেঃ	যশোর ৩৭.৪ °সেঃ	২৪.৩ - ২৭.৬ °সেঃ	কুমারখালী ২৪.৩ °সেঃ
বরিশাল	৩১.৪ - ৩৬.৫ °সেঃ	ভোলা ৩৬.৫ °সেঃ	২৪.৮ - ২৭.৪ °সেঃ	খোপুড়া ২৪.৮ °সেঃ

বৃষ্টিপাত বিশ্লেষণ এবং স্বাভাবিক তাপমাত্রা :

বিভাগের নাম	স্টেশনের নাম	মোট বৃষ্টিপাত (মি:মিঃ)	স্বাভাবিক বৃষ্টিপাত (মি:মিঃ)	বিচ্যুতি(%)	মোট বৃষ্টিপাতের দিন	সর্বোচ্চ গড় আর্দ্রতা (%)	সর্বোচ্চ আর্দ্রতা (%)	গড় সর্বোচ্চ তাপমাত্রা (ডিগ্রী সেঃ)	গড় স্বাভাবিক তাপমাত্রা (ডিগ্রী সেঃ)	সর্বনিম্ন গড় তাপমাত্রা (ডিগ্রী সেঃ)	সর্বনিম্ন স্বাভাবিক গড় তাপমাত্রা (ডিগ্রী সেঃ)
ঢাকা	ঢাকা	৫	৯৩	-৯৫	০২	০৯৪	০৫৮	৩৪.৫	৩১.৮	২৭.০	২৫.৬
	ফরিদপুর	৩	৭৯	-৯৬	০৪	**	**	**	৩১.৭	**	২৫.৬
	মাদারীপুর	৩১	৮৭	-৬৪	০৫	৯৭	৫৮	৩৪.৭	৩২.০	২৬.৩	২৫.৪
	নিকলী	১৭	**	***	০৬	০৯৪	০৭০	৩২.৯	**	২৬.২	**
	টাঙ্গাইল	১	১৩৩	-৯৯	০১	০৯৬	০৬০	৩৪.৩	৩১.৫	২৬.৫	২৪.৮
	গোপালগঞ্জ	১	**	***	০২	০৯৬	০৬৩	৩৩.৯	**	২৬.৩	**
ময়মনসিংহ	ময়মনসিংহ	১১	৯৮	-৮৯	০২	৯৭	৬৭	৩৩.১	৩০.৯	২৫.৯	২৪.৬
	নেত্রকোণা	৪৯	**	***	০৪	০৯৭	০৬৩	৩২.০	**	২৬.০	**
চট্টগ্রাম	চট্টগ্রাম	৪০	৯১	-৫৬	০৫	**	**	৩৩.৩	৩১.৯	২৬.৪	২৫.০
	মীতাকুন্ড	৩৬	১১১	-৬৮	৩	**	**	**	৩১.৯	**	২৫.১
	রাঙ্গামাটি	৫৪	৭৮	-৩১	০২	৯৫	৩৭	৩৩.৮	৩১.৮	২৪.৫	২৪.৩
	কক্সবাজার	৬৫	৯২	-২৯	৫	**	**	**	৩১.৮	**	২৫.০
	টেকনাফ	২	১০৮	-৯৮	১	**	**	**	৩০.৯	**	২৪.৫
	হাতিয়া	৮	১৩০	-৯৪	০৩	১০০	৭০	৩৩.৫	৩০.৭	২৬.১	২৫.১
	সন্দ্বীপ	৪৭	১৪৭	***	০৪	০৯৭	০৬৯	০৩৩	৩১.১	০২৭	২৫.১
	কুতুবদীয়া	৭৬	৮৮	-১৪	০৫	**	**	**	৩১.৩	**	২৫.৪
	ফেনী	১৬	৮৯	-৮২	০৪	০৯৮	০৬২	৩৪.২	৩১.১	২৫.৭	২৪.৩
	মাইজদী কোর্ট	১০	৯৮	-৯০	০৩	৯৭	৬৬	৩৪.৭	৩১.৩	২৬.৮	২৫.১
	চাঁদপুর	১৫	৭৯	***	০২	০৯৬	০৬১	০৩৫	৩১.৭	০২৭	২৫.৫
	কুমিল্লা	২৯	৮০	-৬৪	০৪	০৯৬	০৬৬	৩৩.৫	৩১.৮	২৬.২	২৪.৯
	সিলেট	সিলেট	৯৪	১৩০	-২৮	০৬	৯৬	৭৩	৩২.২	৩১.৩	২৫.১
শ্রীমঙ্গল		৮২	৫৯	৩৯	০৫	১০০	০৫৮	৩৩.৩	৩১.৬	২৪.৫	২৩.৬
রাজশাহী	রাজশাহী	৫৯	১০২	***	০১	০৯৭	০৫৬	৩৫.০	৩২.৩	২৬.২	২৫.২
	বগুড়া	৫৯	৮৪	***	০২	০৯৬	০৫০	৩৪.২	৩১.৯	২৬.৯	২৫.২
	ঈশ্বরদী	০	৯৬	-১০০	০০	০৯৭	০৪৩	০৩৫	৩২.০	০২৬	২৫.২
	বদলগাঘা	২	**	***	০১	০৯৮	০৫৬	৩৪.০	**	২৫.৯	**
	তাড়াশ	৩০	**	***	০২	৯৭	৫৩	৩৪.৪	**	২৬.৯	**
রংপুর	রংপুর	০	১১৫	-১০০	০০	০৯৪	০৬১	৩৪.০	৩০.৮	২৬.২	২৪.১
	দিনাজপুর	১	১২৪	-৯৯	০১	০৯৪	০৫৯	৩৪.১	৩১.২	২৬.২	২৪.৬
	সৈয়দপুর	০	**	***	০০	৯৩	৬২	৩৪.৫	**	২৬.১	**
	রাজারহাট	৭	**	***	০১	০৯৫	০৬৪	৩৩.৯	**	২৫.৮	**
	তেতুলিয়া	৩৩	**	***	০২	০৯৮	০৬২	৩৩.০	**	২৫.৪	**
	ডিংলা	৫৯	**	***	০১	০৯৫	০৭৯	৩৩.৩	**	২৫.৯	**
খুলনা	খুলনা	০	৮৬	-১০০	০০	৯৭	৬৫	৩৫.১	৩২.৪	২৬.৯	২৫.৬
	মংলা	৩৩	**	***	০২	**	**	**	**	**	**
	যশোর	৫৯	৭৬	***	০২	**	**	**	৩২.৯	**	২৫.২
	চুমাডাঙ্গা	০	১১৪	-১০০	০০	৯৬	৫৮	৩৫.১	৩২.৭	২৫.৯	২৫.৩
	সাতক্ষীরা	১৮	১০১	-৮২	০২	০৯৮	০৫৬	৩৪.৬	৩২.৪	২৬.৫	২৫.৩
	কুমারখালী	৫৮	**	***	০২	৯৮	৪৯	৩৪.২	**	২৬.৪	**
বরিশাল	বরিশাল	১	১১০	-৯৯	০১	০৯৯	০৬২	৩৩.৪	৩১.৭	২৬.৫	২৫.৩
	ভোলা	৫৯	৮০	-২৬	০৩	০৯৮	০৬৪	৩৪.৬	৩১.৬	২৬.৫	২৫.৫
	পটুয়াখালী	৫	১৪৩	-৯৭	০২	০৯৮	০৬৫	৩৪.৬	৩১.৭	২৬.৯	২৫.৪
	খোপুড়া	৩৫	১১৮	-৭০	০২	**	**	**	৩১.৩	**	২৫.৪

N.B .Analyses contained in this bulletin are based on preliminary * un-checked data. ** Data not received. *** Data not available.

বৃষ্টিপাতের স্থানিক বন্টন (মি.মি.), সময়কাল (২২-০৯-২০১৮ হতে ৩০-০৯-২০১৮ খ্রিঃ)

