

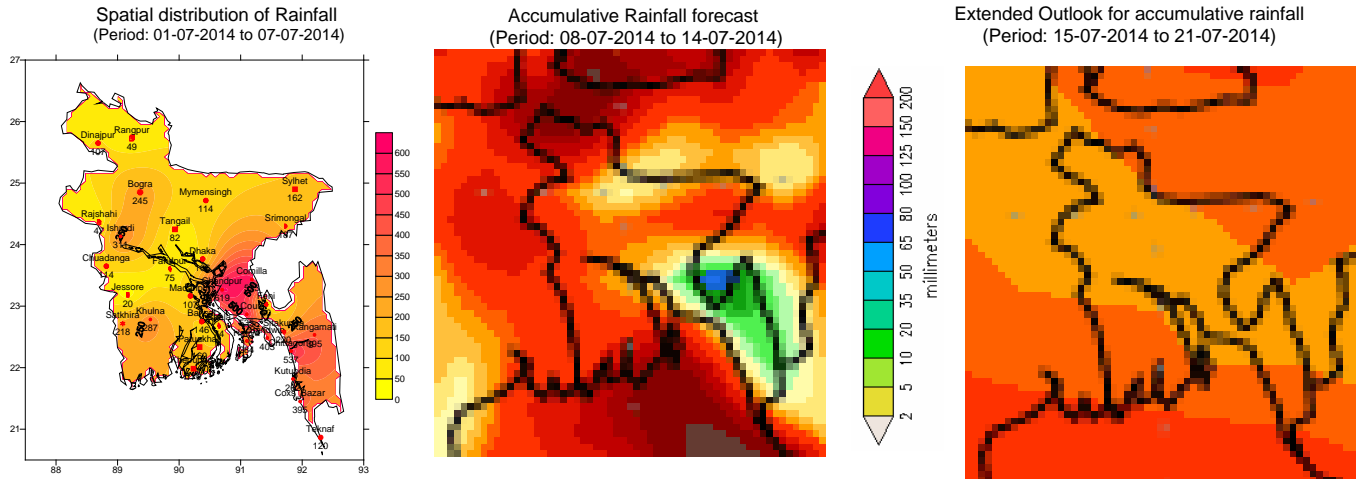


Government of the People's Republic of Bangladesh
Bangladesh Meteorological Department
(Agro-meteorology Division)
Meteorological Complex, Agargaon, Dhaka-1207.

Agm-3 (2)/2013/ 25

Issue date: 01-07-2014

Forecast for the period: 01.07.2014 to 07.07.2014



Highlights:

Country average of bright sunshine hour was 1.74 hours per day during the last week.

Country average of free water loss during the previous week was averaged 2.63 mm per day.

Weather forecast and Advisory for the period of 01.07.2014 to 07.07.2014.

Bright sunshine hour is expected to be between 2.0 to 3.0 hours per day during this week.

Average of free water loss during the next week is expected to be between 2.25 mm to 3.25 mm per day.

- Trough of low lies over North Bay. Monsoon is fairly active over Bangladesh and moderate to strong over North Bay.
- Moderate (22-44 mm) rain/thundershower may occur at most places over Barisal, Khulna, Chittagong, Rajshahi and Rangpur divisions and many places elsewhere over the country with a chance of isolated heavy (44-88 mm) to very heavy falls (88mm>) with temporary gusty wind during the first half of this period. Rainfall may be reduced during the second half of this period.
- Day and night temperature may remain nearly unchanged over the country during the first half of this period and slight rise in day and night temperature is expected over the country during the second half of this period.
- Weather condition of this week may be favourable for preparing seed bed of T. Amon crops.

Mahnaz Khan

(Mahnaz Khan)

Deputy Director

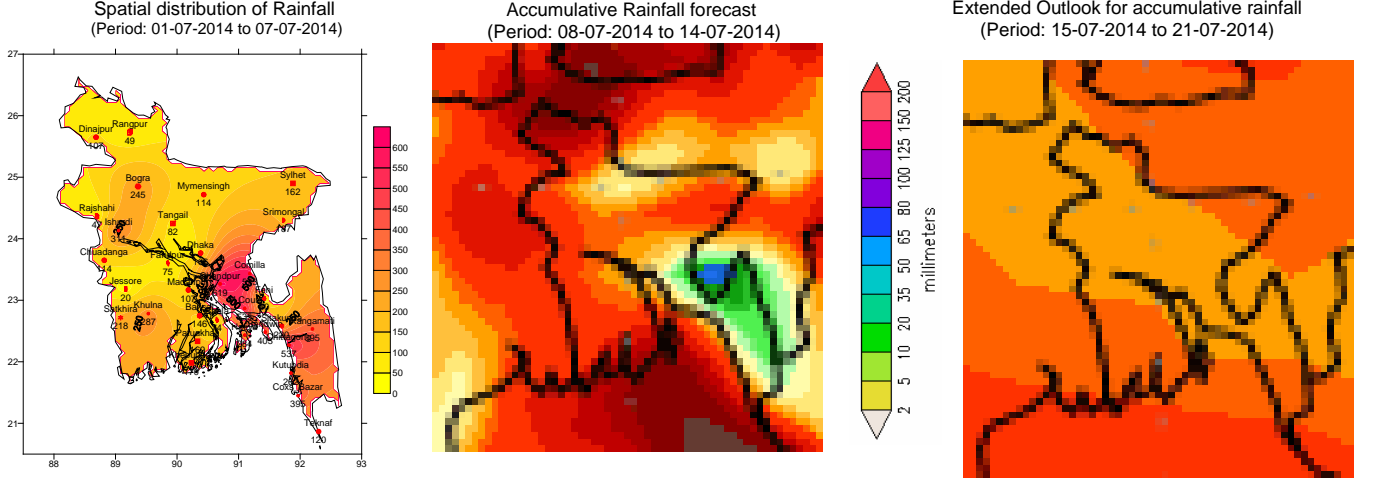
For Director

Phone: 8130305(Office)

N.B-Visit Website – www.bmd.gov.bd for colored digital map of weekly rainfall forecast.

Bangla Version

পূর্বাভাস, সময়: ০১-০৭-২০১৪ থেকে ০৭-০৭-২০১৪



প্রধান বৈশিষ্ট্য সমূহঃ-

গত সপ্তাহে দেশের দৈনিক উজ্জ্বল সূর্যকিরণ কালের গড় ১.৭৪ ঘন্টা ছিল।

গত সপ্তাহে দেশের দৈনিক বাষ্পীভবনের গড় ২.৬৩ মিঃ মিঃ ছিল।

আবহাওয়া পূর্বাভাসঃ-০১-০৭-২০১৪ থেকে ০৭-০৭-২০১৪ ইং পর্যন্ত।

এ সপ্তাহে দৈনিক উজ্জ্বল সূর্য কিরণ কাল ২.০ থেকে ৩.০ ঘন্টার মধ্যে থাকতে পারে।

আগামী সপ্তাহের বাষ্পীভবনের দৈনিক গড় মান ২.২৫ মিঃ মিঃ থেকে ৩.২৫ মিঃমিঃ থাকতে পারে।

- লঘুচাপের বর্ধিতাংশটি উত্তর বঙ্গোপসারে অবস্থান করছে। মৌসুমী বায়ু বাংলাদেশের উপর সক্রিয় এবং উত্তর বঙ্গোপসাগরে মাঝারী থেকে শক্তিশালী রয়েছে।
- এ সময়ে বরিশাল,খুলনা, চট্টগ্রাম, রাজশাহী এবং রংপুর বিভাগের অধিকাংশ স্থানে এবং দেশের অন্যত্র অনেক স্থানে মাঝারী (২২-৪৪ মিঃমিঃ) ধরণের বৃষ্টি/ বজ্রবৃষ্টি হতে পারে। সেই সাথে এ সময়ের প্রথমার্ধে অস্থায়ী বড়ো হাওয়াসহ বিক্ষিপ্তভাবে ভারী (৪৪-৮৮ মিঃমিঃ) থেকে অতি ভারী (৮৮-মিঃমিঃ>) বর্ষণ হতে পারে এবং এ সময়ের দ্বিতীয়ার্ধে বৃষ্টিপাতের পরিমাণ হ্রাস পেতে পারে।
- এ সময়ের প্রথমার্ধে দিন ও রাতের তাপমাত্রা প্রায় অপরিবর্তিত থাকতে পারে এবং দ্বিতীয়ার্ধে সামান্য বৃদ্ধি পেতে পারে।
- এ সপ্তাহের আবহাওয়া রোপা আমন ধানের বীজতলা তৈরির উপযোগী থাকতে পারে।

(Handwritten Signature)

(মাহ্নাজ খান)

উপ-পরিচালক

পরিচালকের পক্ষে

ফোনঃ ৮১৩০৩০৫(দপ্তর)

বিঃ দ্রঃ- পূর্বাভাসের ডিজিটাল map দেখতে visit করুন- www.bmd.gov.bd

Short Weather Description, Period: 22.06.2014 to 30.06.2014

Light to very heavy rainfall was recorded over the country during the period.

Maximum rainfall 619 mm was recorded at Hatiya in Chittagong division, which was 222% above normal and minimum rainfall 20 mm was recorded at Chuadanga in Khulna division which was 76% below normal.

Highest maximum temperature was recorded in Dhaka Division 26.0-34.4°C Chittagong Division 25.5-35.0°C, Sylhet Division 24.8-34.5°C, Rajshahi Division 27.5-35.6°C, Rangpur Division 28.0-35.5°C Khulna Division 28.6-35.2°C and Barisal Division 27.5-33.4°C.

Extreme maximum temperature was recorded at Tangail in Dhaka Division 34.4°C at Comilla in Chittagong Division 35.0°C, at Srimongal in Sylhet Division 34.5°C, at Rajshahi in Rajshahi Division 35.6°C at Dinajpur in Rangpur Division 35.5°C at Chuadanga in Khulna Division 35.2°C and at Patuakhali in Barisal Division 33.4°C.

Lowest minimum temperature was recorded in Dhaka Division 23.0-27.0°C, Chittagong Division 22.6-27.1°C, in Sylhet Division 22.6-27.2°C, in Rajshahi Division 23.4-27.5°C, in Rangpur Division 22.8-27.7°C, in Khulna Division 23.0-28.6°C and in Barisal Division 22.5-26.7°C

Extreme minimum temperature was recorded at Mymensingh in Dhaka Division 23.0°C, at Sandwip in Chittagong Division 22.6°C, at Srimongal in Sylhet Division 22.6°C, at Bogra in Rajshahi Division 23.4°C, at Dinajpur in Rangpur division 22.8°C, at Khulna in Khulna Division 23.0°C and at Bhola in Barisal Division 22.5°C.

Rainfall analysis and average temperature: -

Name of the Divisions	Name of the Stations	Total Rainfall In (mm)	Normal Rainfall In (mm)	Deviation In %	Total Rainy days	Average Max Humidity In %	Average Min Humidity In %	Average Max. temp In °C	Average Normal Max. temp In °C	Average Min. temp In °C	Average Normal Min. temp In °C
Dhaka	Dhaka	106	94	13	08	090	072	31.5	31.9	25.8	26.3
	Mymensingh	114	113	1	07	096	080	30.5	31.2	25.8	26.1
	Faridpur	82	97	-15	08	096	078	31.9	31.7	25.7	25.8
	Madaripur	75	120	-38	08	096	078	31.7	31.8	24.9	25.9
	Tangail	107	96	11	08	096	075	31.6	32.1	25.3	26.0
Chittagong	Chittagong	537	229	134	08	**	**	**	31.3	**	25.1
	Sitakunda	403	203	99	08	**	**	**	30.7	**	25.5
	Rangamati	220	149	48	08	098	065	31.0	31.1	24.1	24.9
	Cox'sBazar	395	283	40	09	**	**	**	30.4	**	25.2
	Teknaf	573	376	52	009	**	**	**	29.8	**	25.1
	Hatiya	619	192	222	09	099	088	29.8	30.2	25.3	25.6
	Sandw ip	535	186	188	08	090	**	29.9	30.2	25.1	25.6
	Kutubdia	60	229	-74	07	094	078	30.4	30.5	25.5	25.5
	Feni	284	166	71	09	098	080	030	30.7	025	25.3
	M.Court	395	183	116	07	097	082	30.1	30.9	25.2	25.6
	Chandpur	262	106	147	08	097	082	31.0	31.4	25.6	25.9
Comilla	120	119	1	08	**	**	**	31.4	**	25.5	
Sylhet	Sylhet	162	211	-23	09	097	077	31.0	31.5	25.4	25.1
	Srimongal	187	110	70	08	100	062	31.7	32.2	25.0	25.2
Rajshahi	Rajshahi	47	104	-55	05	099	063	33.3	32.7	26.6	25.9
	Bogra	311	100	211	07	100	062	33.1	32.2	25.6	26.3
	Ishurdi	245	88	178	04	100	063	32.4	32.4	25.5	25.7
Rangpur	Rangpur	49	125	-61	08	095	072	32.0	31.8	26.3	25.9
	Dinajpur	107	127	-16	07	098	063	31.8	32.2	25.7	25.6
Khulna	Khulna	287	112	156	08	100	067	31.5	32.2	25.4	26.2
	Jessore	218	102	114	08	095	072	32.8	32.7	25.8	26.0
	Chuadanga	20	83	-76	08	**	**	**	33.0	**	26.2
	Satkhira	114	105	9	09	098	058	31.9	32.4	26.0	26.4
Barisal	Barisal	146	132	11	09	098	081	30.7	31.3	25.3	25.8
	Bhola	169	142	19	009	**	**	**	30.8	**	25.7
	Patuakhali	170	207	-18	09	099	088	30.7	31.0	25.5	26.1
	Khepupara	74	169	-56	09	100	076	28.3	30.8	23.0	26.1

N.B. Analyses contained in this bulletin are based on preliminary un-checked data. ** Data not received. *** Data not available.